

› eex group

GT ATEE

Juin 2026



# Agenda

- 01** Dernières et Prochaines Livraisons
- 02** Travaux à venir
- 03** Délais opérationnels
- 04** Travaux de refonte du Registre
- 05** Sujets divers et prochain RDV

# Dernières et Prochaines Livraisons

# Livraisons du 26 février :

- **Réglementaire :**

- 77ème arrêté [MODIFICATION] RES-EC-104 : mise en place d'une case à cocher obligatoire "Attestation sur l'honneur », [BONIFICATION ZNI] RES-EC-104 Arr. du 24/11/2025 arrêt de la bonification ZNI
- 71ème arrêté [MODIFICATION FICHE] : BAR-SE-108, BAR-TH-141, BAT-TH-142
- 73ème arrêté [MODIFICATION FICHE] : BAR-TH-158, BAR-TH-148, BAR-SE-109, AGRI-EQ-112, AGRI-TH-117, IND-UT-139, TRA-EQ-130, TRA-EQ-129
- 78ème arrêté [MODIFICATION FICHE] : BAR-TH-148, BAR-TH-171, BAR-TH-172
- Arrêté du 05/09/2025 [Création BONIFICATION] Opérations Spécifiques : INDUSTRIE

- **Interventions en base et corrections :**

- Mise à jour de la version d'arrêté sur les dossiers déverrouillés

# Livraisons du 09 avril :

## ▪ Réglementaire :

- Fin du 71<sup>ème</sup> arrêté : BAR-TH-161
- Arrêté du 18 aout 2025 : Modification fiches BAR-TH-113 et BAR-TH-112
- 2<sup>nde</sup> partie du 75<sup>ème</sup> arrêté : Création des fiches BAR-TH-178, BAR-TH-179, BAR-TH -180, BAT-TH-162, BAT-TH-163, BAT-TH-164 et leurs bonifications associées.
- Arrêté du 24 décembre 2025 : Prolongation de la bonification appliquée sur la TRA-EQ-117 – type « Véhicule léger neuf M1 »
- Arrêtés 05.02.26 et du 23.02.26 : Suppression des fiches BAR-SE-109 (09/02/2026) & BAR-EQ-110, BAT-EQ-127 et IND-BA-116 (25/02/2026)

## ▪ Non réglementaire :

- CEE2-6175: Bonification CPE: Contrôle à rétablir sur les opérations IND-TRA-RES ET AGRI
- CEE2-6176: Contrôle à remettre sur le cumul CPE et ZNI
- CEE2-6222 : Remplacement Reporting P5 par Reporting P6

## ▪ Interventions en base et corrections :

- CEE2-6193, CEE2-6194, Période 6 : Emmy-Odicee
- CEE2-6143: Intervention en BDD: Changement prix pour une déclaration Indice à Terme
- CEE2-6058 : Correction ODT XXXX : mauvais prix renseigné

# Livraisons du 26 mai:

- **Réglementaire :**

- [CEE2-6332] : Arrêté du 11 mai 2026 – changement des frais dans le Registre
- [CEE2-6461 ] : Arr. du 27 mars 2026 [Modification Bonification ] Opérations Spécifiques: INDUSTRIE

- **Non réglementaire :**

- [CEE2-6372] Ajout document pour les OBL procédure et pack admission + check list

- **Interventions en base et corrections de bugs :**

- [CEE2-6130] Arr. du 27 juin 2023 - Ecrêtage BAR-TH-164 - distinction des coefficients à appliquer en fonction des dates d'engagement (cas particuliers)
- [CEE2-6391] BAR-TH-164 - Modification de la condition date de dépôt pour la V0
- [CEE2-6392] BAR-TH-164 - Modification de la condition date de dépôt pour la V1
- [CEE2-6373] Impossibilité de rattacher un utilisateur à un Groupe
- [CEE2-6427] REG [BAR-TH-112] Remplacer l'actuelle version disponible à partir du 01/01/2026
- [CEE2-6405] BAR-TH-113 : Corriger la multiplication du nombre d'opération sur le volume délivré
- [CEE2-6337] BAR-TH-179 – Écart d'affichage du volume H3 Chauffage entre les specs et Emmy
- [CEE2-6430] BAR-TH-129 : La zone climatique ne se met pas à jour en fonction du département : Type de logement Maison individuelle
- [CEE2-6439] [BAT-TH-116] Bonification ZNI ne s'applique pas aux opérations dont le département renseigné est 2A ou 2B
- [CEE2-956] Modification Fonctionnalité Annulation Période

# Point sur les arrêtés à venir (1/2)

En prod

En partie en prod

Non implémenté

Arrêté + date publication JO	Détail	Date entrée en vigueur	Statut
71 <sup>ème</sup> arrêté Arrêté du 27 juin 2025 (publié le 8 juillet) <a href="#">lien</a>	Suppression et modification de fiches (modif : BAR SE 108, BAR TH 141, BAR TH 161, BAT EQ 127, BAT TH 142, IND BA 110,)	Modification et suppression : 1 <sup>er</sup> aout 2025	<b>Suppression de fiches : sprint de septembre</b>
72 <sup>ème</sup> arrêté du 27 juin 2025 (publié le 29 juin)	Bonification pour la TRA EQ 117 (Véhicule M1).	Entrée en vigueur le 30 juin 2025	<b>Mep du 12.12.2025</b>
Arrêté du 31 juillet <a href="#">(lien)</a>	Modification d'un programme PRO INNO 84	01.08.2025	Pas d'impact coté Registre a priori
73 <sup>ème</sup> arrêté (arrête du 18 aout 2025) <a href="#">(lien)</a>	Création, suppression et modification de fiches	Suppression et Création: 01.09.2025 Modification : 01.09.2025 et 01.11.2025	<b>Suppression de fiches : sprint de septembre</b> 8 fiches à modifier : sprint de février
Arrêté du 18 aout 2025 <a href="#">(lien)</a>	Suppression de bonification pour les fiches : BAR TH 150, BAT TH 140 et BAT TH 141 Modification de bonification pour les fiches : BAR TH 113 et BAR TH 112	Suppression : 01.09.2025 Modification des bonifs: 01.01.2026	MEP du 09.04.2026
Arrêté du 5 aout 2025	Création Programme PRO INFO 58	08.08.2025	Septembre
74 <sup>ème</sup> Arrêté (arrêté du 6 septembre) <a href="#">lien</a>	Modification BAR TH 171 et BAR TH 172	01.10.2025	<b>Mep du 12.12.2025</b>
75 <sup>ème</sup> Arrêté (arrêté du 6 septembre) <a href="#">lien</a>	Suppression (fiches et bonifs associées) : BAR TH 166, BAT TH 113, Création : BAR TH 178, BAR TH 179, BAR TH 180, BAT TH 162, BAT TH 163, BAT TH 164,	01.01.2026: -pour la suppression des fiches et bonifications associées -pour les nouvelles fiches et bonifs	MEP du 09.04.2026
76 <sup>ème</sup> Arrêté (Arrêté du 8 septembre 2025) <a href="#">(Lien)</a>	Modifie les conditions des fiches d'opérations standardisées TRA-EQ-114 et TRA-EQ-117. Il modifie également les niveaux de bonification pour le forfait de la fiche d'opération standardisée TRA-EQ-117 relatif aux véhicules légers neufs de catégorie M1 pour les personnes physiques. Il exclut la fiche d'opération standardisée TRA-EQ-131 de la bonification prévue pour les actions réalisées dans les zones non interconnectées au réseau métropolitain continental de transport d'électricité.	01.10.2025	<b>TRA EQ 117 : Mep du 12.12.2025</b> <b>ZNI TRA EQ 131 : Mep du 12.12.2025</b>
Arrêté du 29 septembre 2025	Abrogation de la fiche d'opération standardisée TRA-EQ-131 « Achat ou location longue durée de vélos cargos à assistance électrique neufs »		OK

# Point sur les arrêtés à venir

En prod

En partie en prod

Non implémenté

Arrêté + date publication JO	Détail	Date entrée en vigueur	Statut
Arrêté du 24 décembre 2025 ( <a href="#">lien</a> )	Suppression des dates de fin de l'application de la bonification	01.01.2026	MEP du 09.04.2026s
79 <sup>ème</sup> Arrêté : Arrêté du 27.12.2025 ( <a href="#">lien</a> )	Modification des fiches d'opérations standardisées BAR-TH-143, BAR-TH-137 et BAT-TH-127 et les bonifications associées	01.01.2026	Mep de Juillet
80 <sup>ème</sup> arrêté	Prolonge les bonifications CDP "Rénovation d'ampleur de maisons et d'appartement individuels (BAR-TH-174 et 175)" et le CDP "Rénovation performante d'un bâtiment résidentiel collectif (BAR-TH-177)" pour les opérations engagées à compter du 17 janvier 2026	17.01.2026	Mep de Juin
Arrêté du 5 février 2026	Suppression BAR SE 109	09.02.2026	Sprint de Mars
Arrêté du 23 février 2026	Suppression des fiches d'opérations standardisées portant les références BAR-EQ-110, BAT-EQ-127 et IND-BA-116	25.02.2026	Sprint de Mars
Arrêté du 27 mars 2026	Modification date de fin pour la bonification sur le coefficient C des opés spécifiques	31.03.2026	Mep de Mai
Arrêté P6	Mises en place de nouveaux champs	01.07.2026	Mep de Juillet
Arrêté du 14 Avril 2026 ( <a href="#">lien</a> )	Création PRO INNO 86	17.04.2026	Mep de Juin
81 <sup>ème</sup> arrêté ( <a href="#">lien</a> )	Modification fiches : BAR TH 178, BAR TH 180, BAT TH 162, BAT TH 163 et BAT TH 164	30.04.2026	Mep de début septembre
Arreté du 7 mai ( <a href="#">lien</a> )	Arrêté du 7 mai 2026 portant création du programme PROFEEL 3	14.04.2026	Mep de Juin
Arreté du 18 mai 2026 ( <a href="#">lien</a> )	Le présent arrêté révisé les fiches d'opérations standardisées TRA-EQ-114, TRA-EQ-117, TRA-EQ-128 et TRA-EQ-129 et les niveaux de bonification associés à certains forfaits.	01.06.2026	Mep de début septembre
X <sup>x</sup> ème Arrêté :	Réno globale (arrêté non sorti pour le moment) mais il faut anticiper la mise en place.	NA	Tache de fond

# Livraison de mi-juin

## ▪ Réglementaire :

- Arrêté du 14.04.2026 : Création Programmes PRO-INNO-86
- Arrêté du 7 mai 2026 - création PRO-INNO-87 et PRO-FOR-16
- Arr. 80ème [MODIFICATION] fiche BAR-TH-174 à partir du 17/01/2026
- Arr. 80ème [MODIFICATION] Bonification BAR-TH-174 à partir du 17/01/2026
- Arr. 80ème [MODIFICATION] fiche BAR-TH-175 à partir du 17/01/2026
- Arr. 80ème [MODIFICATION] Bonification BAR-TH-175 à partir du 17/01/2026
- Arr. 80ème [MODIFICATION] Fiche BAR-TH-177 à partir du 17/01/2026 Arr. 80ème [MODIFICATION] Bonification BAR-TH-177 à partir du 17/01/2026

## ▪ Non réglementaire :

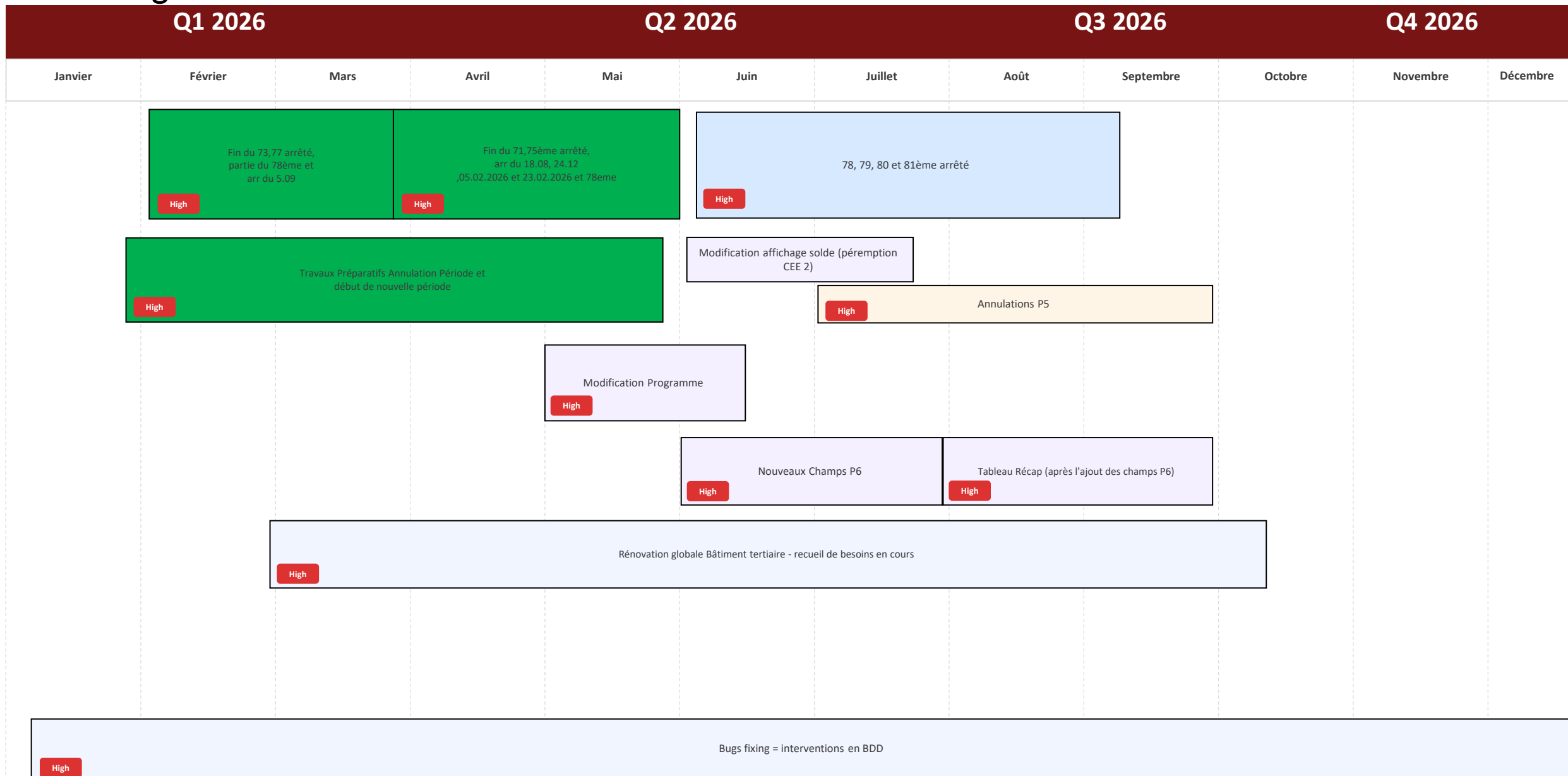
- [PROGRAMMES] - Rendre modifiable le paramètre "Facteur de proportionnalité"- Nouveaux programmes

## ▪ Interventions en base et corrections

- Interventions en BDD ciblant des corrections à apporter sur certains comptes "Titulaires".
- Bug affichage indices EMMY

# Travaux à venir

# Planning Prévisionnel – Mai 2026



# Délais opérationnels

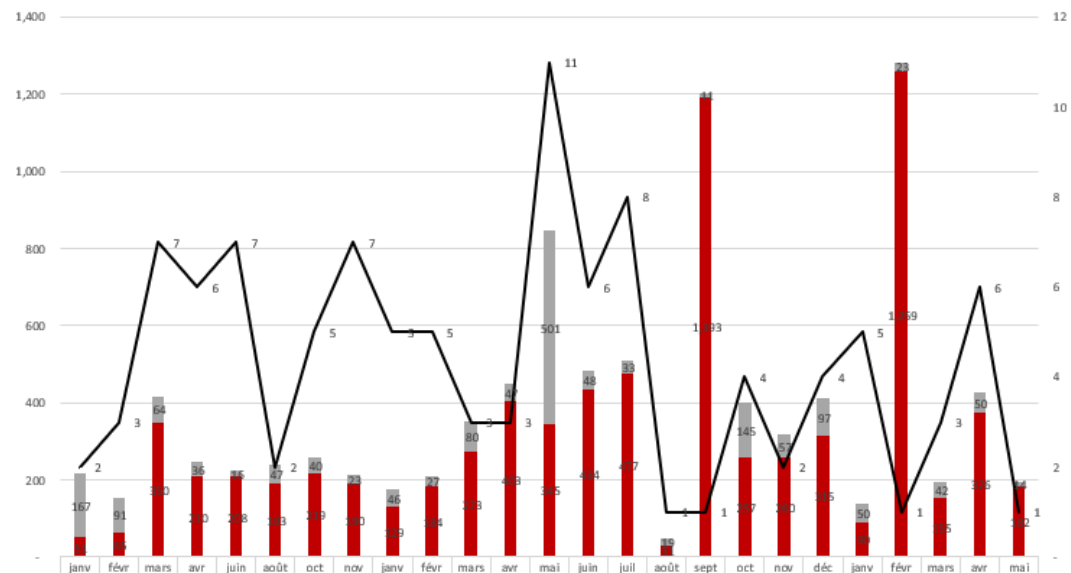
# Taux de disponibilité du Registre

- Dans les derniers mois, le taux de disponibilité a été de :

	Nov 2024	Dec 2024	Janv 2025	Feb 2025	Mars 2024	Avril 2025	Mai 2025	Juin 2025	Juillet 2025	Aout 2025	Septembre 2025	Octobre 2025	Nov. 2025	Dec. 2025	Janv. 2026	Fev. 2026	Mars 2026	Avr. 2026	Mai 2026.
Taux Disponibilité (hors maintenances programmées)	74,2 %	74,2 %	74,2 %	74,2 %	74,2 %	74,2 %	74,2 %	74,2 %	74,2 %	74,2 %	74,2 %	74,2 %	74,2 %	74,2 %	74,2 %	74,2 %	74,2 %	74,2 %	74,2 %
Arrêts non programmés (minutes)	11520	11520	11520	11520	11520	11520	11520	11520	11520	11520	11520	11520	11520	11520	11520	11520	11520	11520	11520
Taux Disponibilité (y compris maintenances programmées)	73,9 %	73,9 %	74,2 %	73,9 %	73,9 %	74,2 %	73,9 %	73,9 %	73,9 %	73,9 %	74,2 %	73,9 %	73,9 %	73,9 %	73,9 %	74,2 %	73,9 %	73,9 %	73,9 %
Arrêts programmés (minutes)	80	80	0	80	80	0	80	80	80	80	0	80	80	80	80	0	80	80	80

# Délais opérationnels 1/3

## Suivi des nouvelles ouvertures de comptes



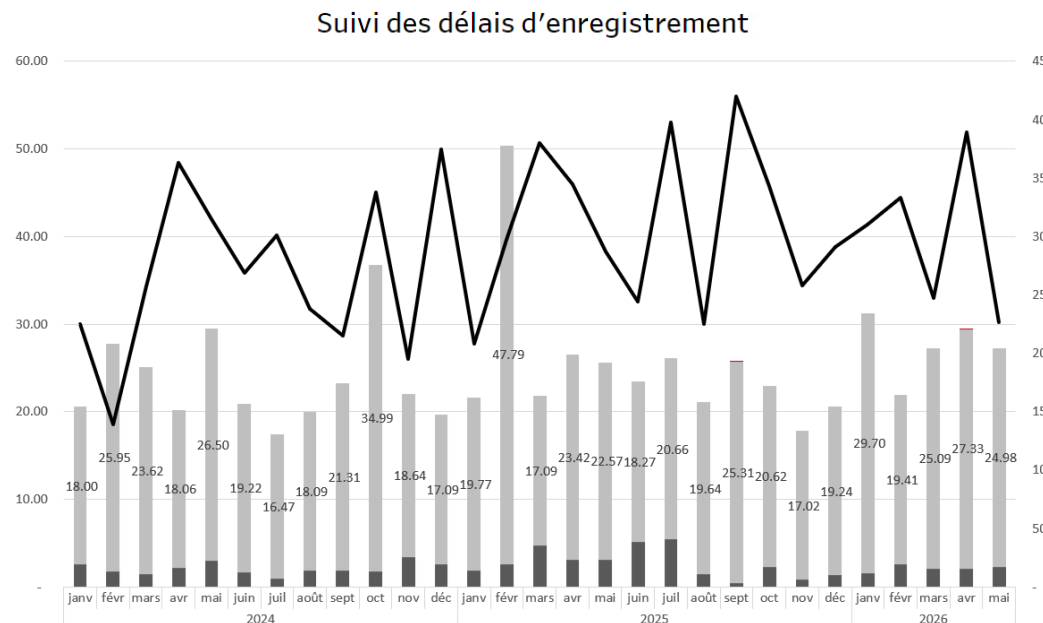
	11/2024	12/2024	01/2025	02/2025	03/2025	04/2025	05/2025	06/2025	07/2025	08/2025	09/2025	10/2025	11/2025	12/2025	01/2026	02/2026	03/2026	04/2026	05/2026
Moyenne (95 <sup>ème</sup> décile)*	173	NC	113	62	232	84	261	255	357	31	11	145	11	207	57	207	42	50	44
Maxi	293	NC	195	671	357	1043	1449	1324	1317	31	1193	257	1193	639	90	1259	155	376	182
Mini	97	NC	66	0	116	49	74	37	62	31	62	31	62	125	40	127	53	6	14

\*Exclusion des valeurs extrêmes dû à des cas particuliers (voir maxi)

Entre la nouvelle demande et l'attente d'ouverture (rouge), le titulaire transmet à EEX ses documents d'admission, et le PNCEE valide le statut du demandeur. La durée de cette étape dépend principalement de la réactivité du demandeur, de ses éventuelles questions et de sa capacité à transmettre les documents d'admission rapidement.

Entre la nouvelle demande et l'ouverture du compte (gris), EEX émet la facture d'admission et le titulaire règle les frais d'admission. L'ouverture est validée le lendemain de la réception du règlement. Ce délai reflète essentiellement le temps nécessaire aux demandeurs à effectuer le paiement.

# Délais opérationnels 2/3



	11/2024	12/2024	01/2025	02/2025	03/2025	04/2025	05/2025	06/2025	07/2025	08/2025	09/2025	10/2025	11/2025	12/2025	01/2026	02/2026	03/2026	04/2026	05/2026
Moyenne (95 <sup>ème</sup> décile)*	0	0	0	0	0	0	0	0	0	0	0	0	0	0	0	0	0	0	0
Maxi	0	0	0	0	0	0	0	0	0	0	0	0	0	0	0	0	0	0	0
Mini	0	0	0	0	0	0	0	0	0	0	0	0	0	0	0	0	0	0	0

\*Exclusion des valeurs extrêmes dû à des cas particuliers (voir maxi)

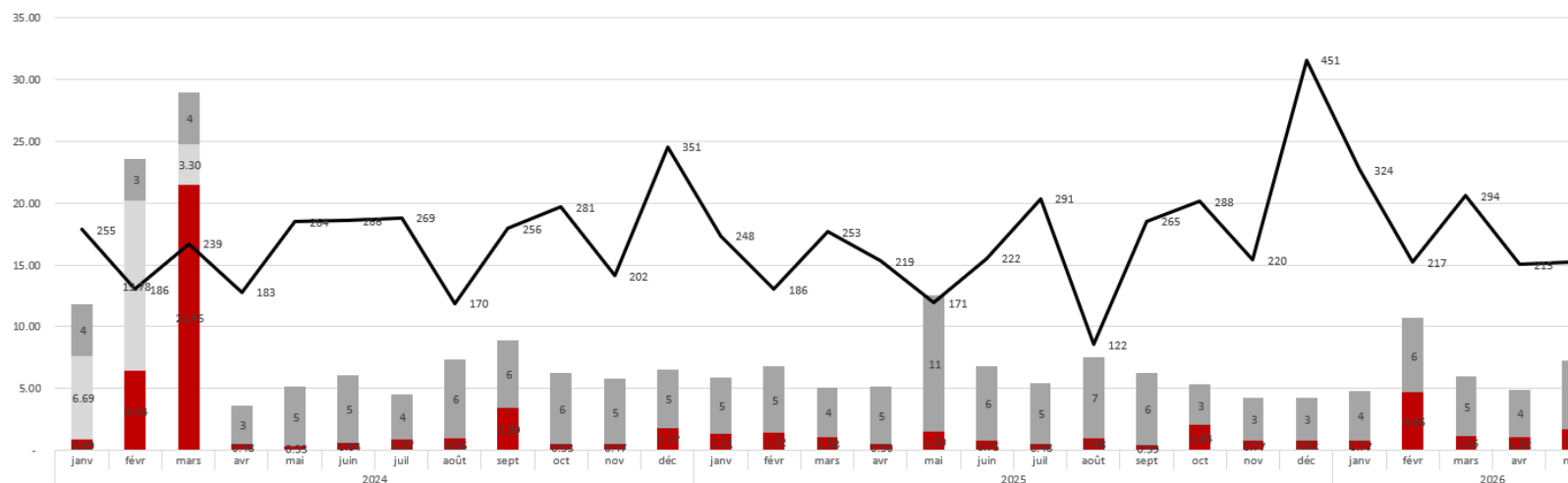
Sur ce graphique la performance d'EEX se lit de la façon suivante :

- Sur la partie gris foncé, qui mesure le temps moyen de traitement de la décision de délivrance et sa validation (vérification de l'activité du titulaire de compte, vérification de la cohérence des volumes délivrés avec les données du registre, retrait éventuel d'opérations à la demande du PNCEE)
- Sur la partie rouge, qui mesure le temps d'enregistrement de la décision de délivrance et le crédit des CEE après réception du paiement.

La partie gris clair du graphique correspond au temps de paiement des factures par les titulaires.

# Délais opérationnels 3/3

Suivi de l'enregistrement des ordres de transfert



	11/2024	12/2024	01/2025	02/2025	03/2025	04/2025	05/2025	06/2025	07/2025	08/2025	09/2025	10/2025	11/2025	12/2025	01/2026	02/2026	03/2026	04/2026	05/2026
Moyenne (95 <sup>ème</sup> décile)*	4	3	3	3	3	3	6	3	3	4	3	3	3	3	3	3	2	2	2
Maxi	78	90	58	112	99	80	117	159	209	118	265	288	172	120	324	217	294	215	217
Mini	0	0	0	0	0	0	0	0	0	0	0	0	0	0	0	0	0	0	0

\*Exclusion des valeurs extrêmes dû à des cas particuliers (voir maxi)

Sur ce graphique, la barre rouge correspond au temps de validation d'EEX. Aujourd'hui durant ce temps, les contreparties doivent toutes deux confirmer la transaction soit par téléphone, soit par mail dans le cadre de la procédure Covid.

# Refonte du Registre

# Projet de refonte du registre et sollicitations utilisateurs

## ▪ Périmètre de la refonte :

- La refonte du registre EMMY s'inscrit dans un projet de **reconstruction complète de la plateforme**, reposant sur une nouvelle architecture technique et une modernisation progressive **module par module**, au-delà d'une simple évolution de l'existant.

## ▪ Recueil global des besoins utilisateurs :

- Une première phase sera lancée prochainement via un **questionnaire global en ligne**, visant à :
  - identifier les usages actuels de la plateforme
  - recueillir les points de friction
  - faire émerger les priorités d'évolution
- Ces retours constitueront une **source d'amélioration continue**, qui pourront être intégrés progressivement dans les modules selon les priorités projet.

## ▪ Ateliers utilisateurs ciblés :

- En complément, des ateliers thématiques seront organisés sur certains modules clés :
- exemple : déclaration à l'engagement (DAE)
- autres modules structurants ou nouveaux
- Ces ateliers permettront d'aligner les évolutions avec les usages métier et d'affiner les besoins fonctionnels.

## ▪ Date de mise en production du nouveau Registre estimée : **fin octobre 2027** (avec fermeture du Registre actuel deux semaines avant l'ouverture du nouveau registre pour la migration des données)

# Prochains RDV

- **GT ATEE : 06.10 à 14h**
- **Pour rappel, l'adresse email du support du Registre a changé. La nouvelle adresse est : [cee-support@eex.com](mailto:cee-support@eex.com)**
  - **Merci d'utiliser cette nouvelle adresse mail dans vos prochaines communications avec le support.**
  - **Le nouveau numéro de téléphone est : + 33 1 70 87 46 00.**
- **Rappels de sécurité :**
  - Nous avons été prévenus par certains utilisateurs que des personnes malveillantes les avaient contactés **en se faisant passer pour le support (avec le même n° parfois)** en demandant les login et mot de passe. De plus, des sites « écran » ont été utilisés pour demander ces mêmes informations.
  - **Soyez vigilants à ne pas donner vos login ou mot de passe au téléphone** ou à ne pas entrer vos identifiants sur un site n'ayant pas exactement la même adresse que [www.emmy.fr](http://www.emmy.fr)
  - Nous vous invitons à sensibiliser vos collaborateurs et à observer s'il n'y a pas eu de mouvements suspects sur vos comptes. Merci de nous prévenir au plus vite si vous observez quelque chose d'anormal.

Merci de votre écoute