



Visite du méthaniseur de St Etienne de St Geoirs

Visite Partenariale AFQP/GRDF /ATEE AURA

Avec le soutien de

10 mars 2026





Reconnue d'Intérêt général



Promouvoir les bonnes pratiques de Performance Globale en matière de RSE



35 évènements par an

Ils nous ont rejoint: **105 adhérents**



et bien d'autres.....

Contact: afqp-aura@nord-isere.cci.fr





L'ATEE en Auvergne-Rhône-Alpes



Nadine ADRA
Présidente ATEE
Auvergne-Rhône-Alpes



Jean-François LUCAS
Délégué ATEE Auvergne-
Rhône-Alpes



Fabienne ANSELIN

CAP 50 –
Bureau d'études en amélioration
de la performance énergétique des
entreprises et accompagnement
de la transition énergétique (Lyon
et périphérie, BFC), ISO 50001
Spécialiste de proREFEI



Sawsen HAJERI
Déléguée
régionale AuRA





Association Technique Energie Environnement Loi 1901

Agir ensemble pour une énergie durable, maîtrisée et respectueuse de l'environnement



- **2 600 adhérents**
- **11 délégations régionales** : un réseau de professionnels de l'énergie mobilisé au service de ses adhérents (*industriels et collectivités*) pour les informer des actualités du secteur et favoriser les échanges entre acteurs locaux (+ de 100 événements par an).
- **7 domaines d'expertise répartis en 2 pôles** :



EFFICACITÉ ÉNERGÉTIQUE

- Département **Maîtrise de l'Énergie** qui anime une **Communauté des Référénts Energie**
- Club **C2E** (Certificats d'Economies d'Énergie)
- Club **Cogénération**
- 4 programmes CEE nationaux :
OSCAR – FEEBAT (*bâtiment*) –
PACTE INDUSTRIE : PROREFEI – PRO-SME_n



ENERGIES RENOUVELABLES

- Club **Biogaz**
- Club **Stockage d'Énergies**
- Club **Power-to-gas**
- Club **Pyrogazéification**
- Club **Gazéification Hydrothermale**



- **Energie Plus** : la revue de la maîtrise de l'énergie



Ordre du jour :

- 9h30 - 10h00 : Accueil à la communauté de commune de Bièvre Isère.

10h00 -10h30 : Echanges en salle avec un élu de Bièvre Est sur le développement et l'attractivité de son territoire.

- 10h30 - 10h45 : Déplacement sur site
- 10h45 - 11h15 : Echanges en salle avec le co-gérant d'AGRI METHABIEVRE
- 11h15 - 12h30 : Visite du site de production
- 12h30 - 14h00 : Poursuite des échanges au Restaurant le Mandrin.





Roger Valtat

Président

Protection et mise en valeur de l'environnement, PCAET, environnement, cadre de vie

14 communes

155 km²

23 032 habitants

Projet de territoire 2020 – 2030 avec 7 axes :

Protéger les espaces remarquables

Développer l'emploi

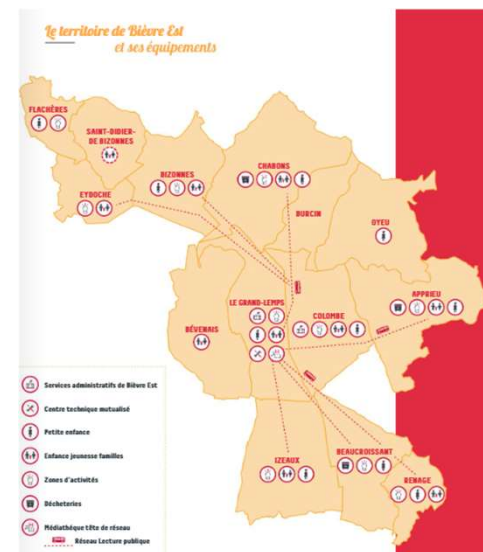
La mobilité : Une priorité partagée

Optimiser les ressources à l'échelle du territoire

Renforcer les solidarités et la cohésion du territoire

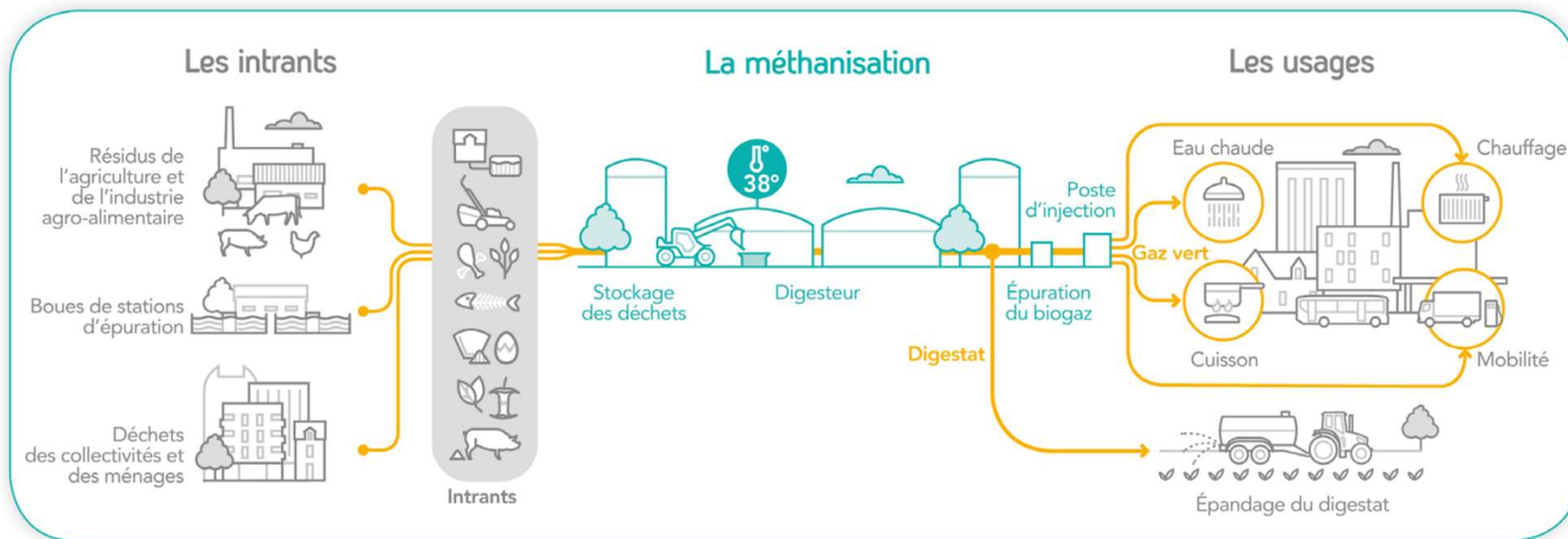
Renforcer les coopérations interterritoriales

Poursuivre l'appropriation de l'outil intercommunal



La méthanisation : C'est quoi ?

Méthanisation





Les Collectivités ont un rôle clé pour soutenir le développement des ENR sur leurs territoires

- Planification énergétique / Vision coordonnée des réseaux d'énergie (et notamment articulation entre les réseaux de chaleur et le réseau gaz)
- La bonne énergie pour le bon usage / Vecteur gaz: Développement de nouveaux usages (mobilité, passage de logements fioul vers gaz ...)
- Appui des porteurs de projets pour partager l'enjeu de l'optimisation de l'injection de biométhane auprès des gros consommateurs privés (industriel, entreprises, ...)
- Encourager la consommation de gaz vert dans les documents d'urbanisme / Ne pas intégrer des contraintes dans les documents d'urbanismes qui conduira à éliminer le gaz vert des énergies envisageables pour les constructions neuves

Le territoire est alimenté par un gaz renouvelable et local :

Unités de méthanisation en injection*

- 1 - AQUABIOGAZ SAS - Fontanil-Cornillon
- 2 - STEP VIENNAGGLO - Reventin-Vaugris
- 3 - MÉTHANISÈRE - Apprieu
- 4 - VERT ENERGIE - St Victor de Morestel
- 5 - MÉTHAVARÈZE - Auberives-sur-Varèze
- 6 - AGRIMÉTHA DU POULOUX - Beaurepaire
- 7 - MÉTHAVALD'OR - Bougé Chambalud
- 8 - COULEUR MÉTHA - Veyrins-Thuellin
- 9 - VIAL BIOMÉTHANE - St-Quentin-Fallavier
- 10 - CAP VERT BIOÉNERGIE - Aoste
- 11 - AGRI MÉTHABIÈVRE - St-Etienne-De-St-Geoirs

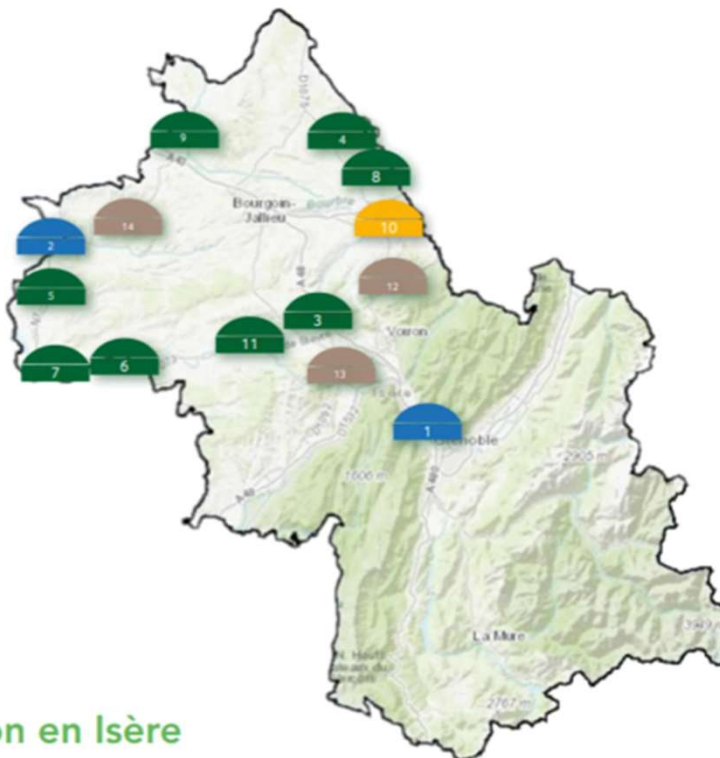
*Données au 14 septembre 2023

Unités de méthanisation en construction

- 12 - AGRI4METHA - Pressins
- 13 - AQUANTIS - Moirans
- 14 - AGROMETHA - Eyzin-Pinet

Légende

-  Site en injection - Station d'épuration
-  Site en injection - Agricole
-  Site en injection - Territorial
-  Site en construction



Les unités de méthanisation en Isère

2025

256
GWh
de capacité
d'injection à
l'horizon 2025

36 000
équivalents
logement neuf

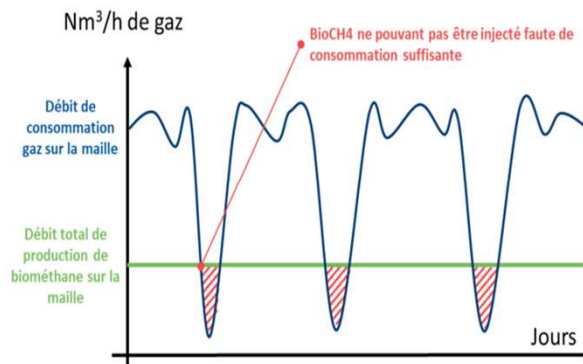
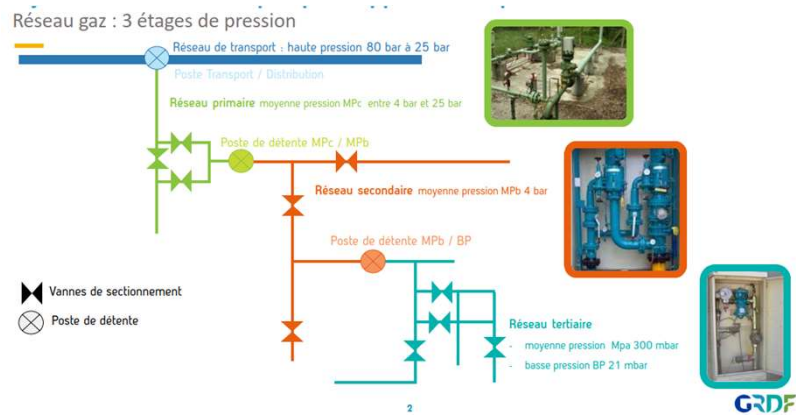


580
Bus à 100%
bioGNV



Injection Biométhane : Quelques rappels techniques importants pour comprendre

L'injection de biométhane, dépendante des consommations d'été



Consommateurs de gaz en été : de qui parle-t-on ?

- **Consommateurs d'eau chaude sanitaire** : logements, centre de vacances, hôtels, etc...
- **Equipements publics** comme les centres aquatiques
- **Activités économiques** consommatrices de gaz toute l'année (pas de fermeture en été) : industrie, station GNV, ...



Bonne visite

Méthabièvre

Adresse : 43 CHE DE GARGUILLY, 38590 SAINT-ETIENNE-DE-SAINT-GEOIRS



CASQUE DE CHANTIER
AVEC LA JUGULAIRE
FERMÉE

VÊTEMENT HAUTE
VISIBILITÉ (HV)

Restaurant le Mandrin : Adresse : [97 Route de l'aéroport, 38590 Saint-Étienne-de-Saint-Geoirs](#)



MERCI A GRDF !

Cédric FOROT
Chef des ventes Bâtiments Tertiaires Auvergne Rhône Alpes

Marché d'Affaires Sud-Est

M : 06 62 28 74 19 | cedric.forot@grdf.fr

Nicolas FRITSCH
Responsable énergie

Tertiaire Industrie- Zones D'aménagement

Marché d'Affaires Sud-Est

M : 06 42 73 10 91 | nicolas.fritsch@grdf.fr

