



Club énergie



Mardi 19 novembre 2024

Jean-David FOUQUET
Ingénieur d'affaires Industrie
DCT EST - Délégation Marché d'Affaires
50 rue Charles de Foucauld 54000 Nancy
Tel : 07 88 41 73 02
jean-david.fouquet@grdf.fr



Emilie REY
Responsable Energie
Département Tertiaire Privé, Public et Industrie
DCT - Délégation Marché d'Affaires
140 rue Georges Charpack
51430 Bezannes
Mob : 06 72 92 90 52
emilie.rey@grdf.fr
www.grdf.fr

Le gaz au sein du mix énergétique français

Énergie finale en 2021

- Pétrole = 42%
- Electricité = 24 %
- **Gaz = 20%**
- EnR thermique = 11%
- Chaleur commercialisée = 2%
- Charbon = 1%

Énergie finale en 2022

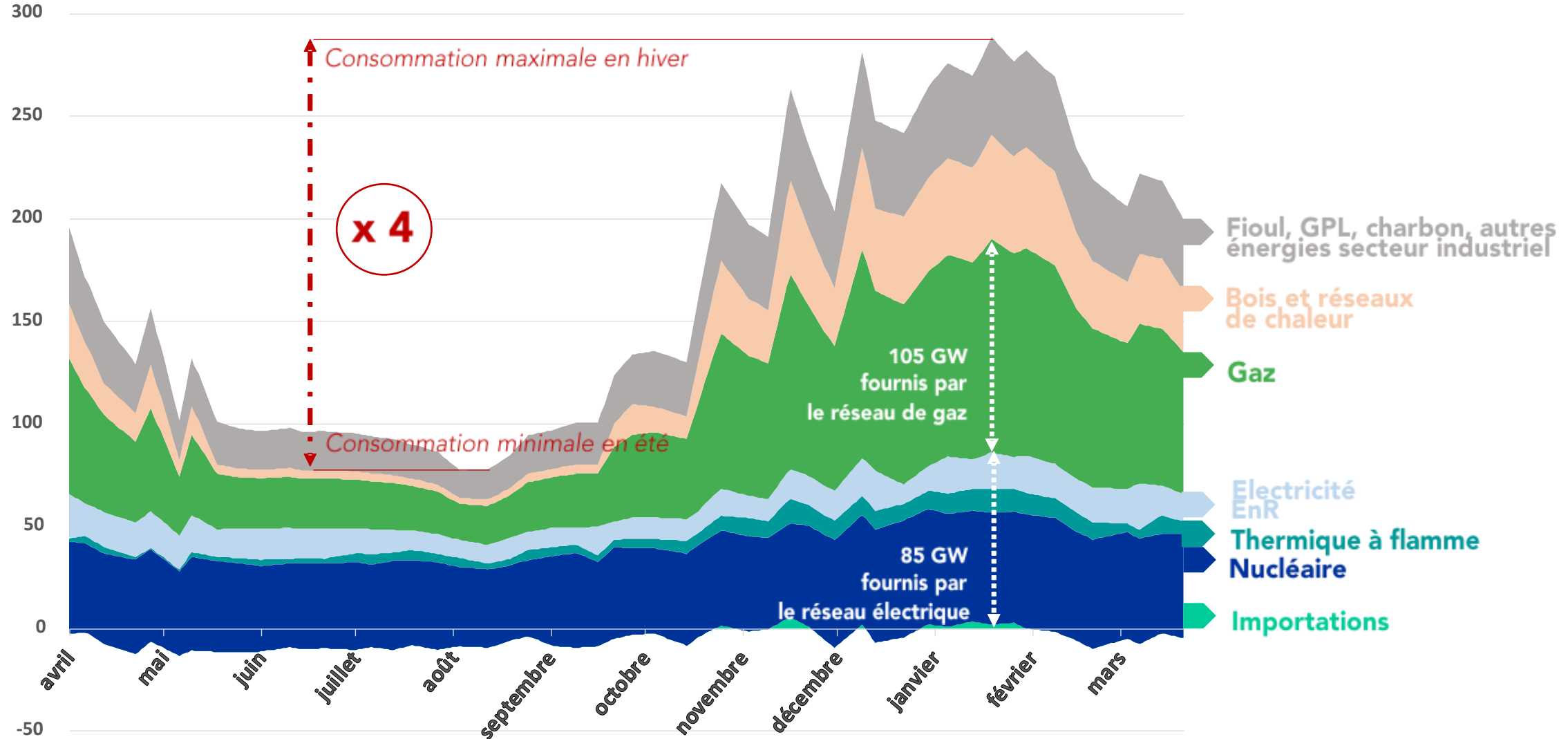
- Pétrole = 39%
- Electricité = 27 %
- **Gaz = 18%**
- EnR thermique = 12%
- Chaleur commercialisée = 3%
- Charbon = 1%

Les infrastructures

- 240 000 km de réseau
- 130 TWh de capacité de stockage
- 430 TWh de gaz consommé
- 154 TWh de gaz exporté

Une complémentarité des réseaux indispensable

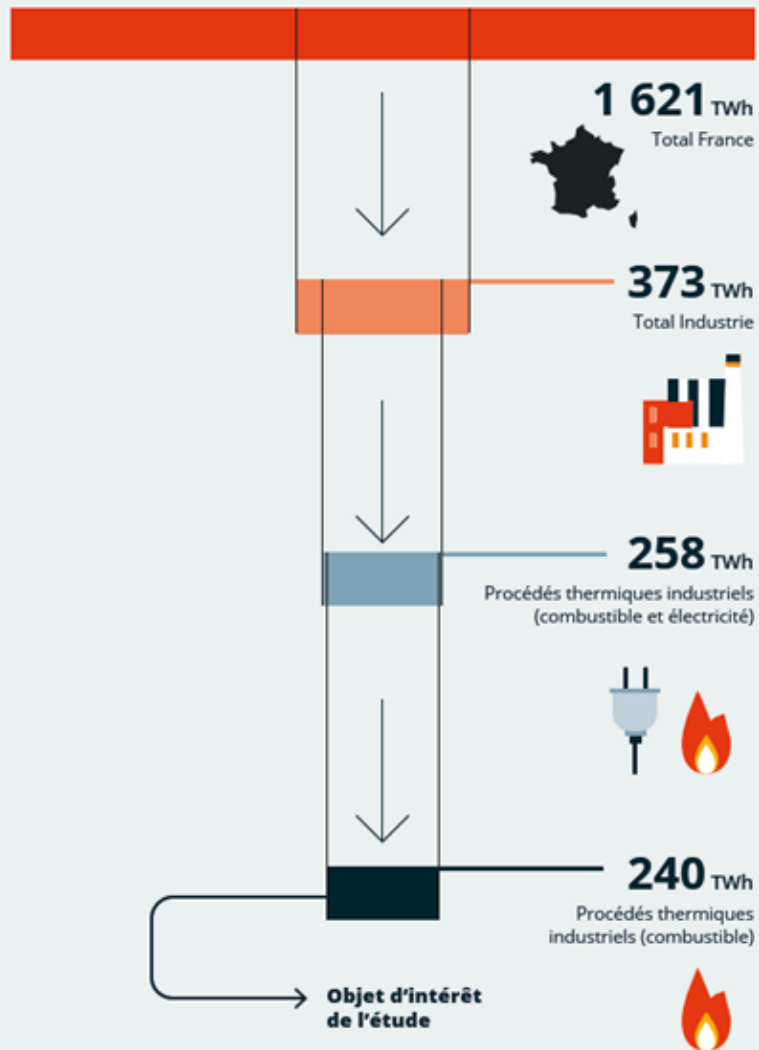
Pointe de puissance hebdomadaire à 8h du matin
sur la période du 1^{er} avril 2018 au 31 mars 2019, en GW



Sources: GRDF à partir de données de RTE, GRTgaz, TIGF et CEREN

Zoom sur l'industrie

Consommation d'énergie finale de l'industrie en France (TWh/an)



La place de l'industrie

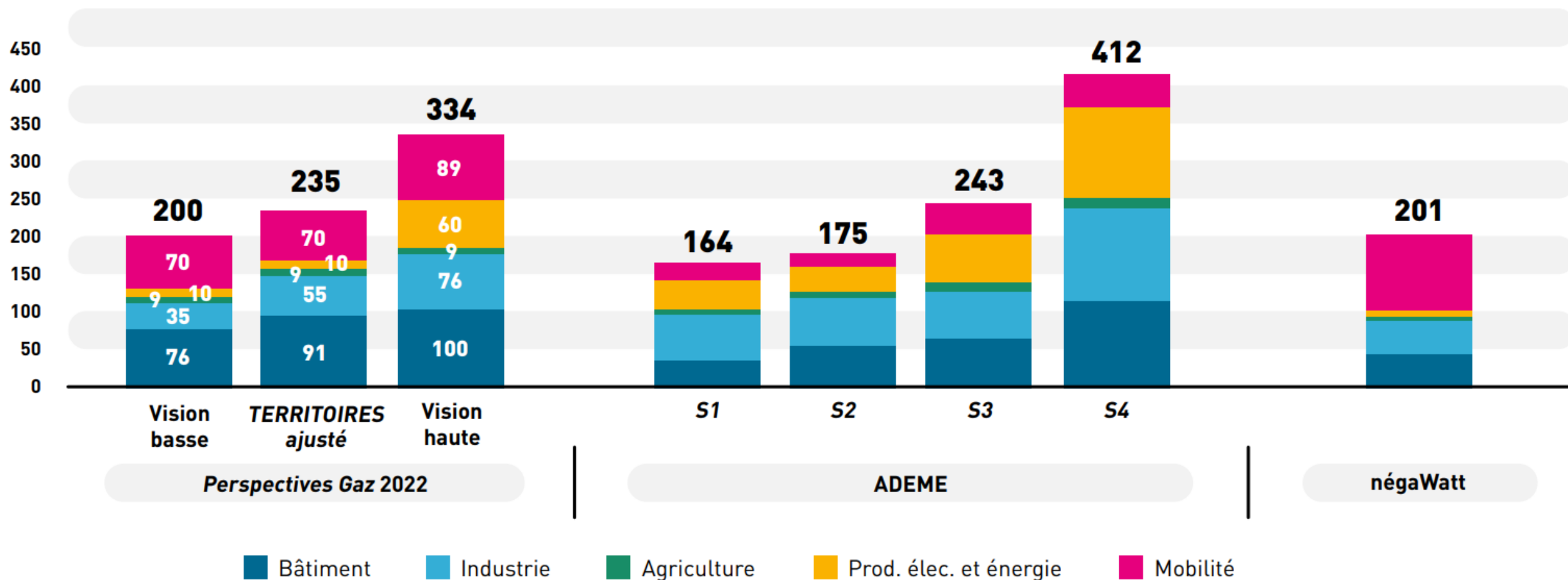
- 23 % de l'énergie finale
- 20% des GES en France

Procédés thermiques = 258 TWh

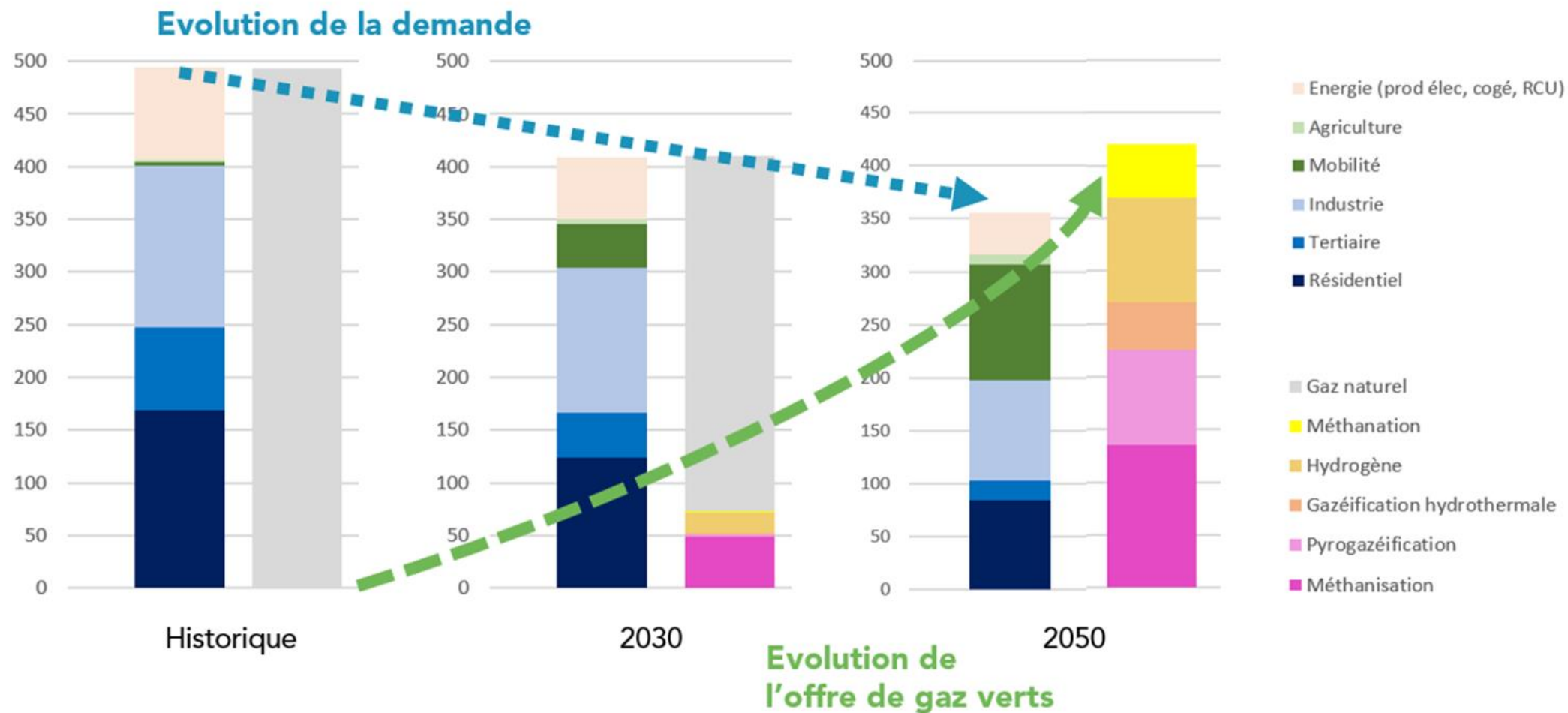
- Combustibles non-substituables = 171 TWh
- Combustibles substituables = 69 TWh
- Electricité = 18 TWh

Le gaz, une énergie présente dans tous les scénarios

Comparaison des scénarios de consommation de CH₄ en 2050 – TWh PCS



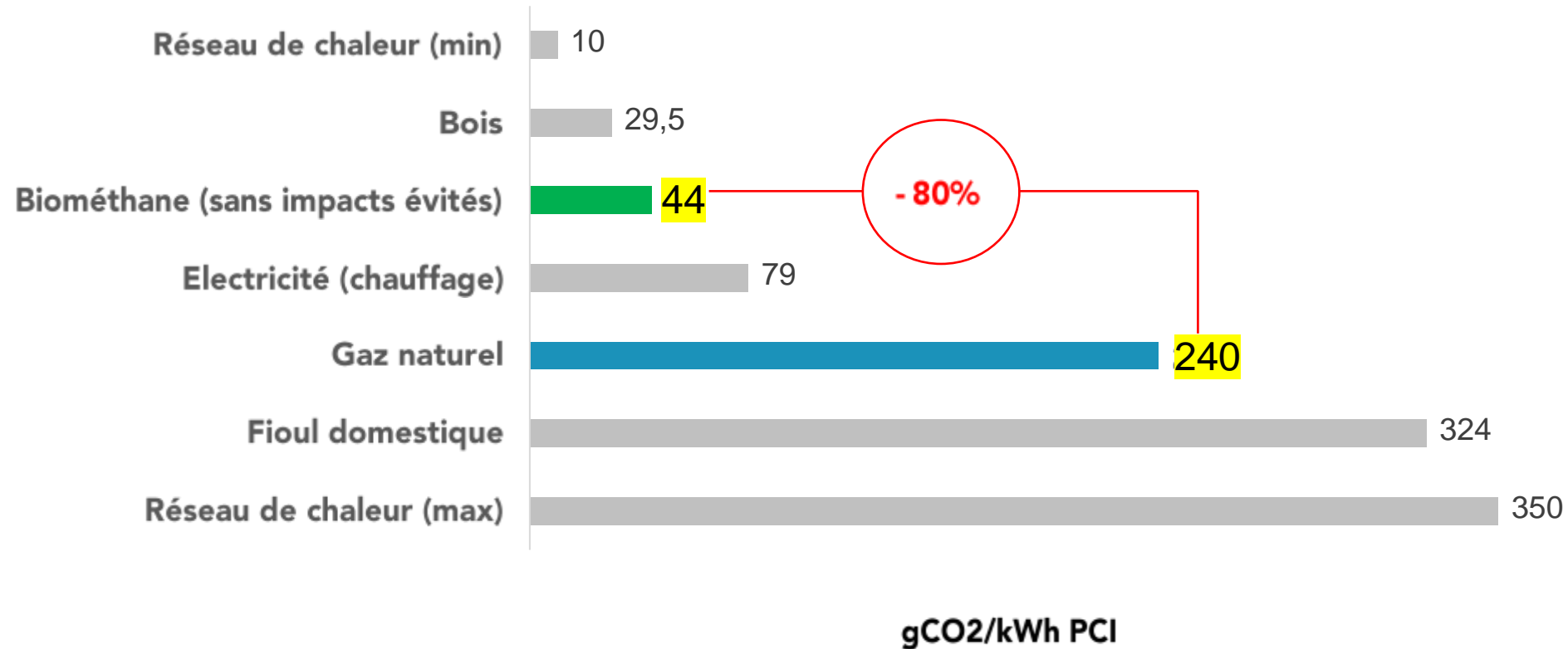
Consommer moins, Consommer mieux



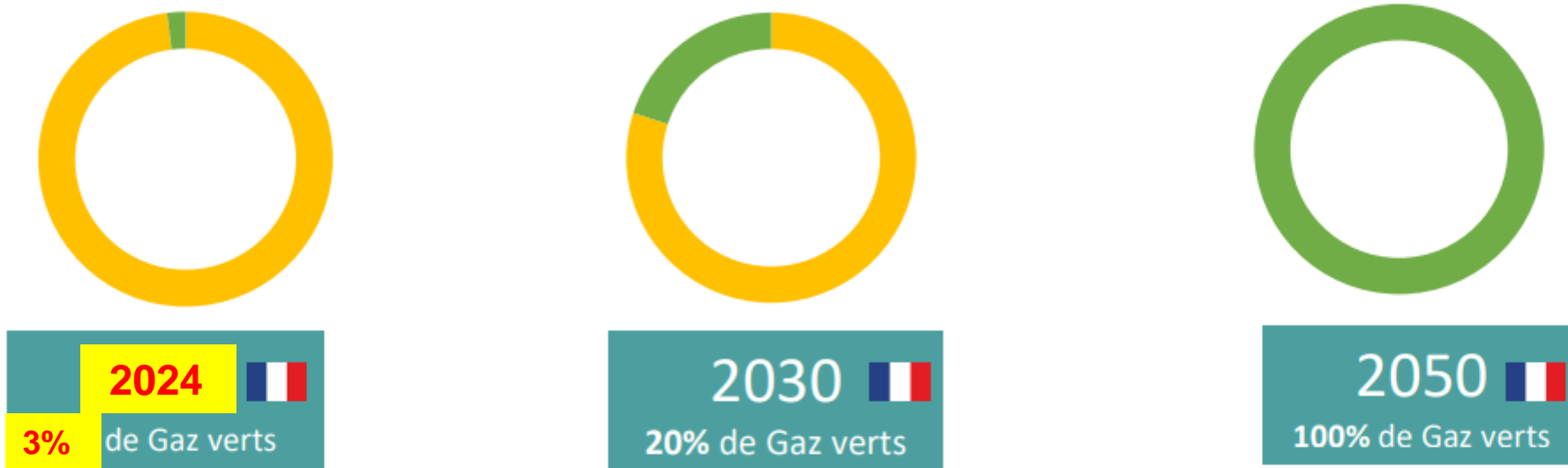
Le GAZ VERT (Biométhane)



Le biométhane, un levier bas carbone pour le bâtiment neuf



Avec l'essor des gaz verts, le gaz contribue à **l'indépendance énergétique de la France !**



Gaz importé

Gaz verts produits localement

Le nombre de sites de méthanisation raccordés multiplié par 5 en 3 ans

Décembre 2017



44 sites d'injection de biométhane

Décembre 2020



214 sites d'injection de biométhane

Prévision **2024**



715 sites d'injection de biométhane

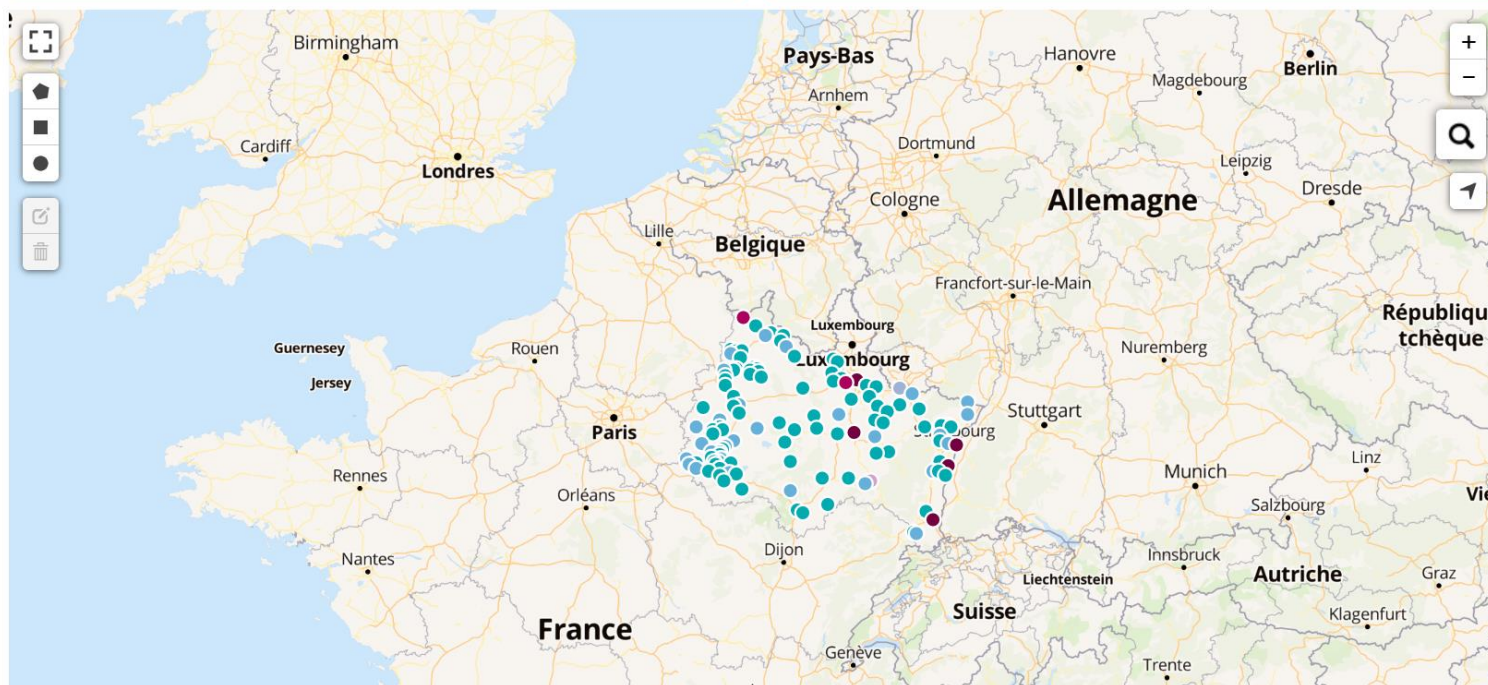
Dans le Grand EST

127

Sites injectant du biométhane au
15/11/2024

2 707 GWh/an

Capacités totales installées au
15/11/2024



Filières gaz renouvelables

- Méthanisation
- Hydrogène
- Pyrogazéification
- Power-to-méthane
- Gazéification hydrothermale

Gisements sécurisés à 2050

135 TWh

100 TWh

90 TWh

50 TWh

45 TWh

Total des gisements

420 TWh



Source : Perspectives gaz 2022

Transition

Votre transition énergétique
au cœur de notre accompagnement



CONVENTION DE PARTENARIAT
TERTIAIRE INDUSTRIE

GRDF VOUS ACCOMPAGNE

1

Mise à disposition d'outils de pilotage et de bilan de vos consommations

2

Connaissance des dernières innovations technologiques en matière de solutions gaz et de décarbonation

3

Expertise sur les technologies gaz pour réduire vos consommations & appui à la réalisation des études énergétiques

4

Mise en relation avec notre réseau d'expertise sur vos installations

OBJET DE LA CONVENTION

Audit énergétique

Efficacité énergétique

Récupération de la chaleur fatale

Intégration d'EnR et d'H₂

Capture de CO₂

→ Bilan de consommation → Pilotage des consommations → Optimisation du coût de l'énergie

Valoriser et pérenniser votre patrimoine

Assurer votre performance économique

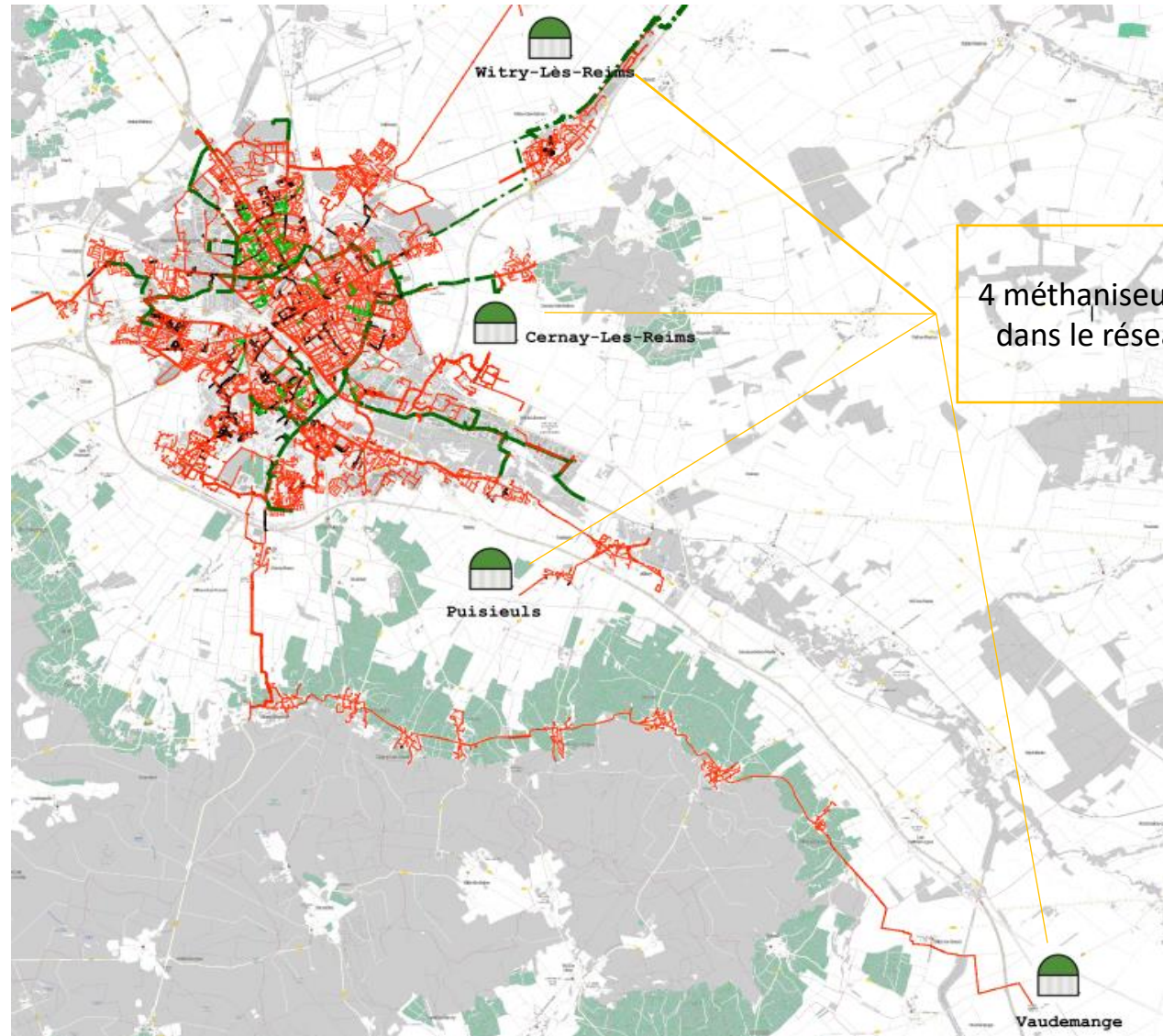
Décarboner et améliorer votre impact environnemental

Garantir les fonctionnalités de votre patrimoine

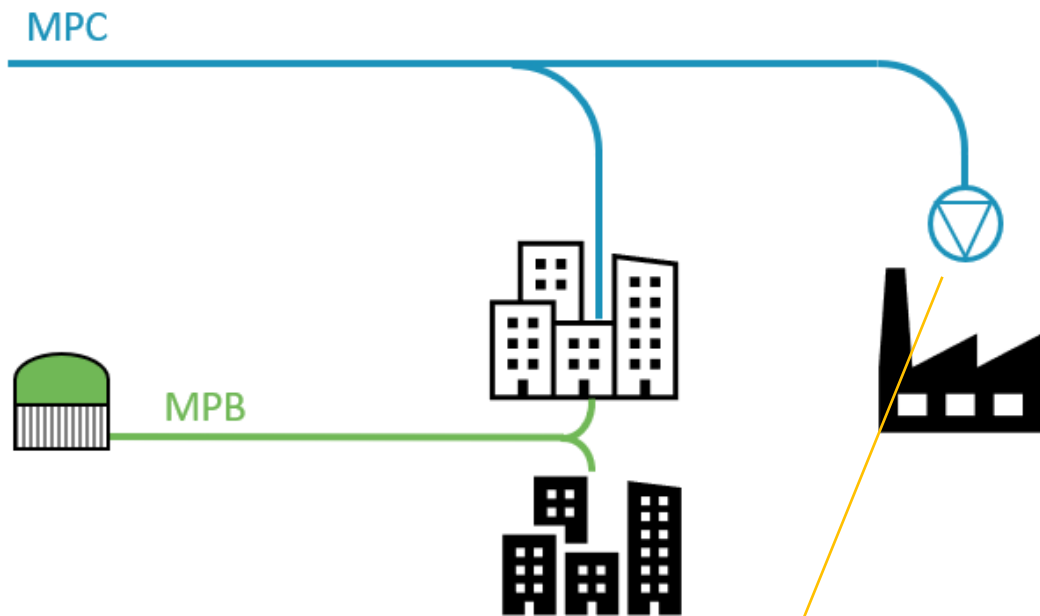
Valoriser et communiquer sur vos actions



Projet FLORES 4 chez OI

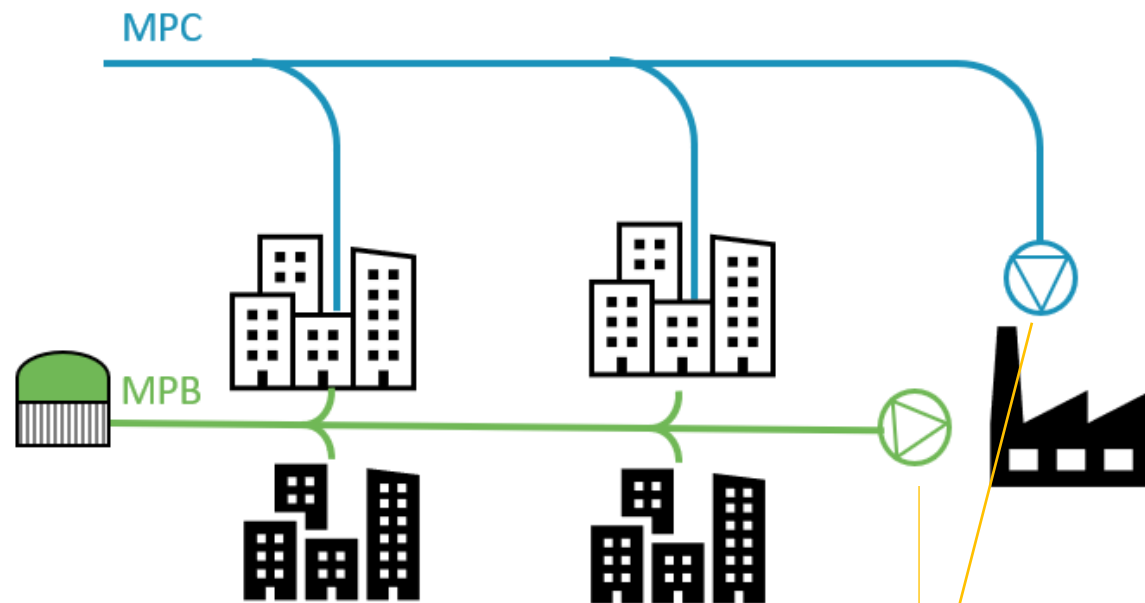


Avant Flores 4



Client OI avec une alimentation gaz unique sur le réseau MPC (16 bars)

Après Flores 4



Client OI avec une alimentation gaz MPC (16 bars) et une alimentation MPB (4 bars)

Merci de votre attention

