

Décarbonation chez Interface : 30 ans de transformation

Mickaël Cornou

Directeur marketing Europe du Nord et Europe du Sud

Colloque décarbonation industrie ADEME – ATEE

25 Juin 2024

Interface[®]

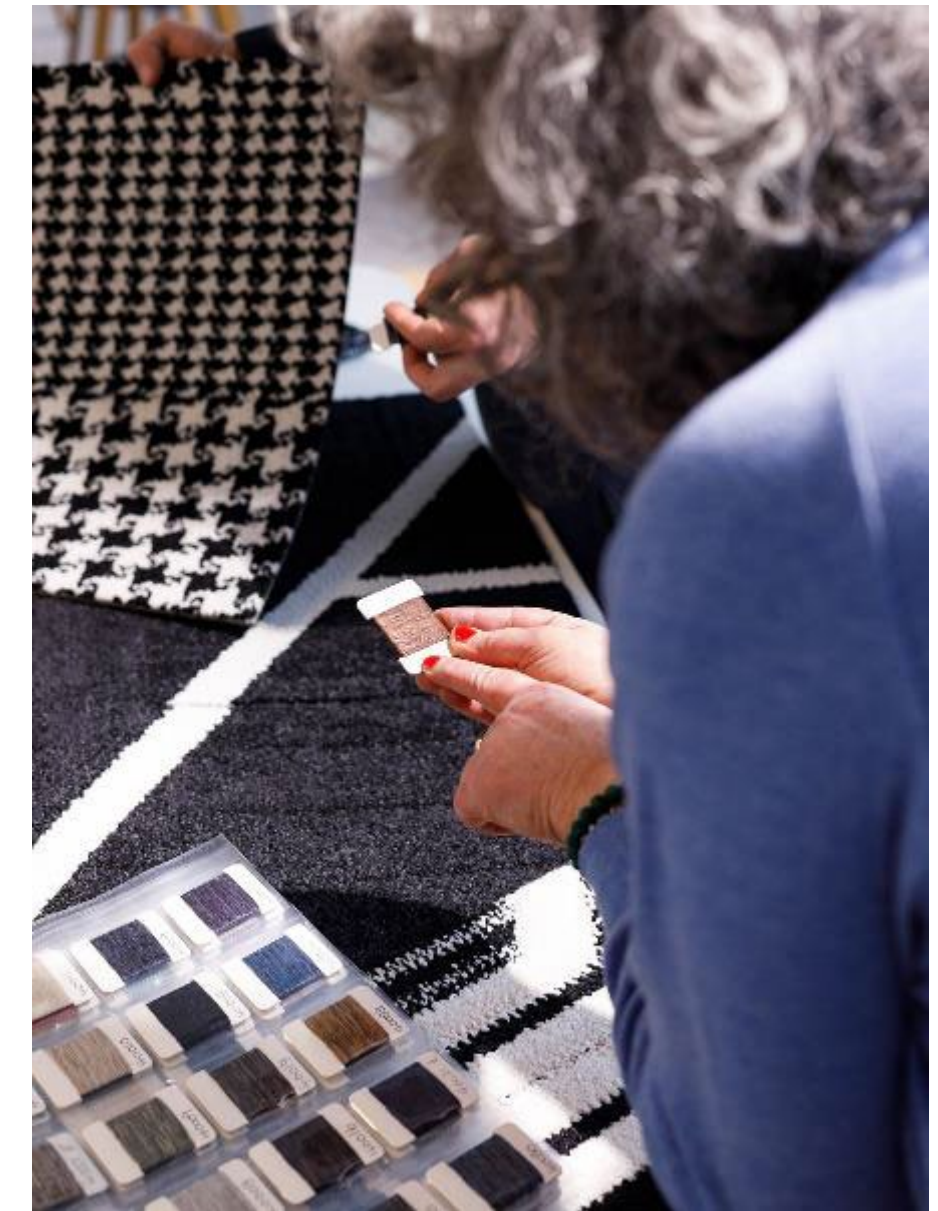
Qui sommes nous ?



Marque établie,
reconnue pour
ses innovations et
son engagement
environnemental



Des capacités
de fabrication
internationales,
axées sur
les besoins
du marché local



Premier fournisseur
mondial de
revêtements de sol
professionnels



La performance et
à l'amélioration de
l'environnement bâti
est notre mission
principale.



Culture centrée
sur nos clients,
avec une passion pour le
design

Chiffres clés.

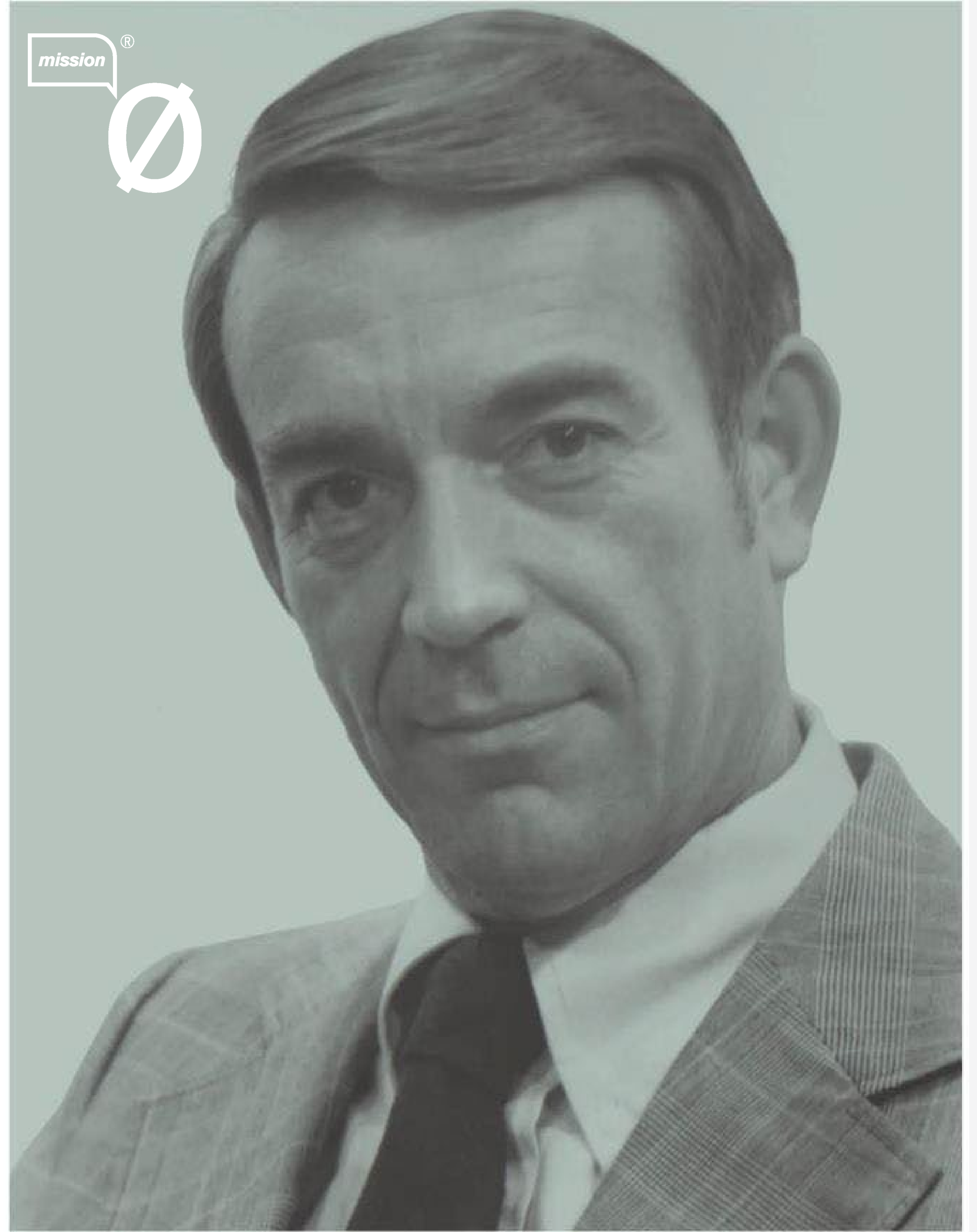


Source: Rapport Annuel Interface, 2022



**“WHAT’S YOUR COMPANY
DOING FOR **THE**
ENVIRONMENT?”**

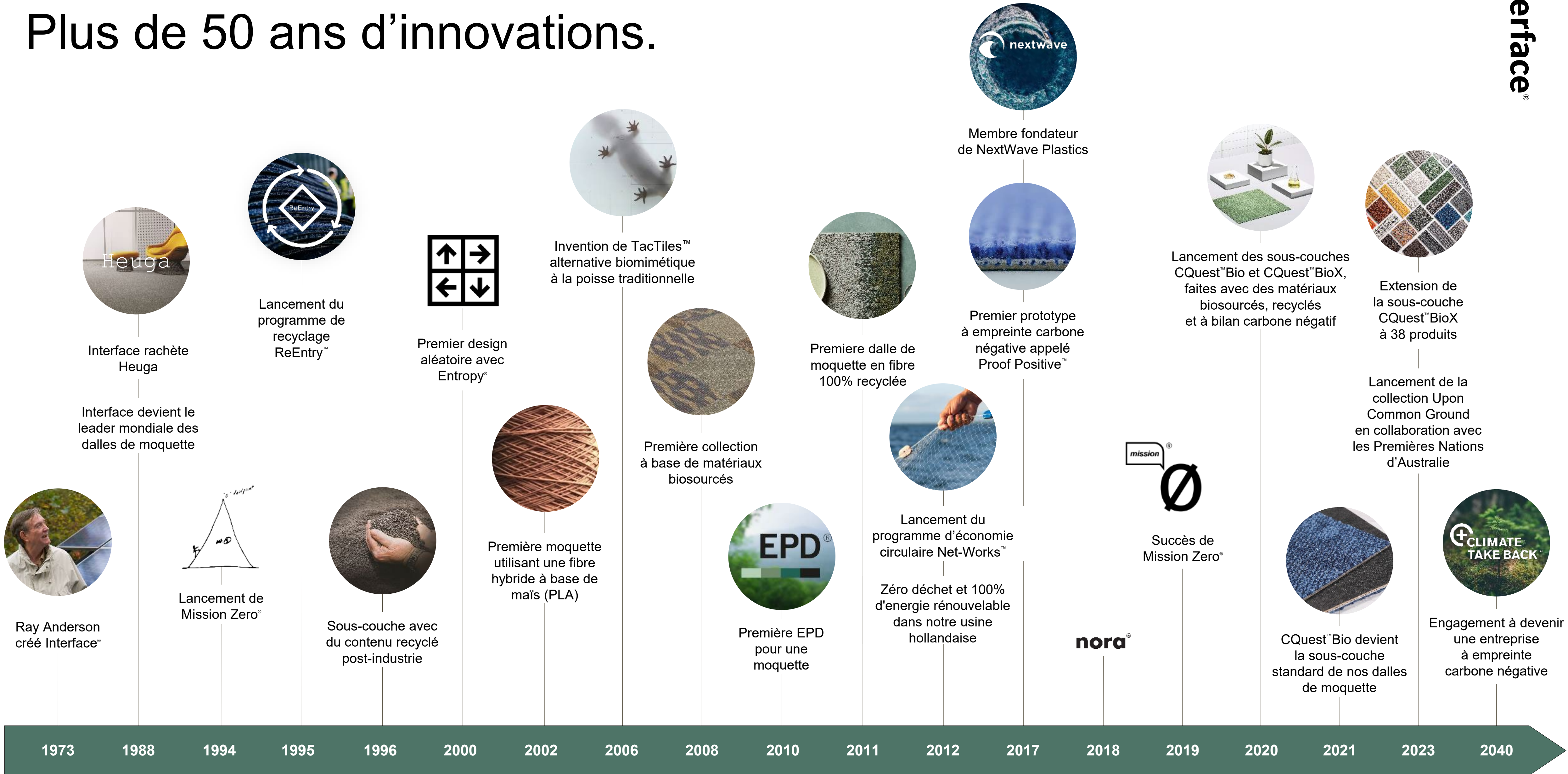
RAY ANDERSON (1934-2011)



Mettre en place une stratégie : Mission Zéro et les 7 axes



Plus de 50 ans d'innovations.



EcoMetrics™ Monde 2023

96%

Réduction des émissions
de gaz à effet de serre*

86%

Diminution de la consommation
en eau pour la fabrication
des produits*

51%

Taux d'utilisation de matériaux
recyclés et biosourcés
dans nos produits

82%

Réduction de l'empreinte
carbone cradle-to-gate
de nos produits*

81%

Diminution du taux
de mise en décharge*

79%

Taux d'énergies renouvelables
utilisées dans nos usines
de moquette et de caoutchouc

* Moyenne de nos usines de dalles de moquette dans le monde par unité de production depuis 1996.

L'impact de nos sous-couches

EMPREINTE CARBONE



DALLES DE CARBONE
DANS LES ANNÉES 90

PAVER
SOUS-COUCHE GRAPHLEX®

PAVER
SOUS-COUCHE CQUEST™ BIO

PAVER
SOUS-COUCHE CQUEST™ BIOX

Les dalles à bilan carbone négatif – un grand pas Cradle to gate

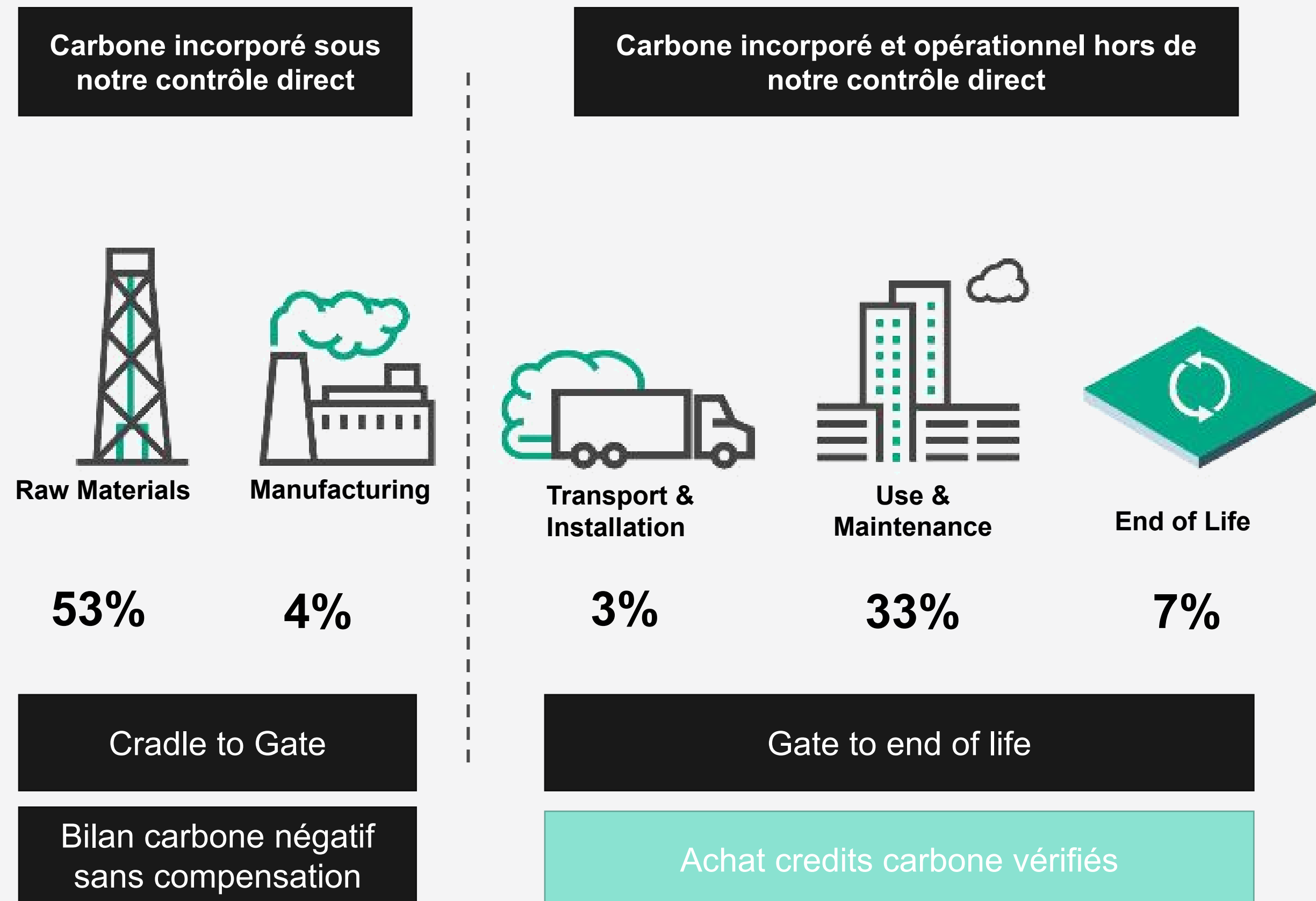
Sans compensation !

Un produit est à bilan carbone négatif (cradle to gate) s'il stocke plus de carbone que celui libéré lors de sa production.

Pour un fabricant, cela est possible car il contrôle sa chaîne d'approvisionnement et sa fabrication.

En utilisant des matériaux biosourcés qui ont un bilan carbone négatif net, **nous sommes en mesure d'avoir un produit qui a un bilan carbone négatif sur 57 % de son impact tout au long de sa vie sans avoir recours à des compensations.**

Note: La phase d'utilisation et d'entretien des dalles de moquette est de 7 ans.



Le prix mondial de l'action climatique des Nations Unies.

Interface reconnue dans le cadre des prestigieux Global Climate Action Awards de 2020 des Nations Unies.

Global Climate Action
United Nations Climate Change



TIME
100
MOST
INFLUENTIAL
COMPANIES
— 2023 —

From TIME. © 2023 TIME USA LLC. All rights reserved. Used under license.

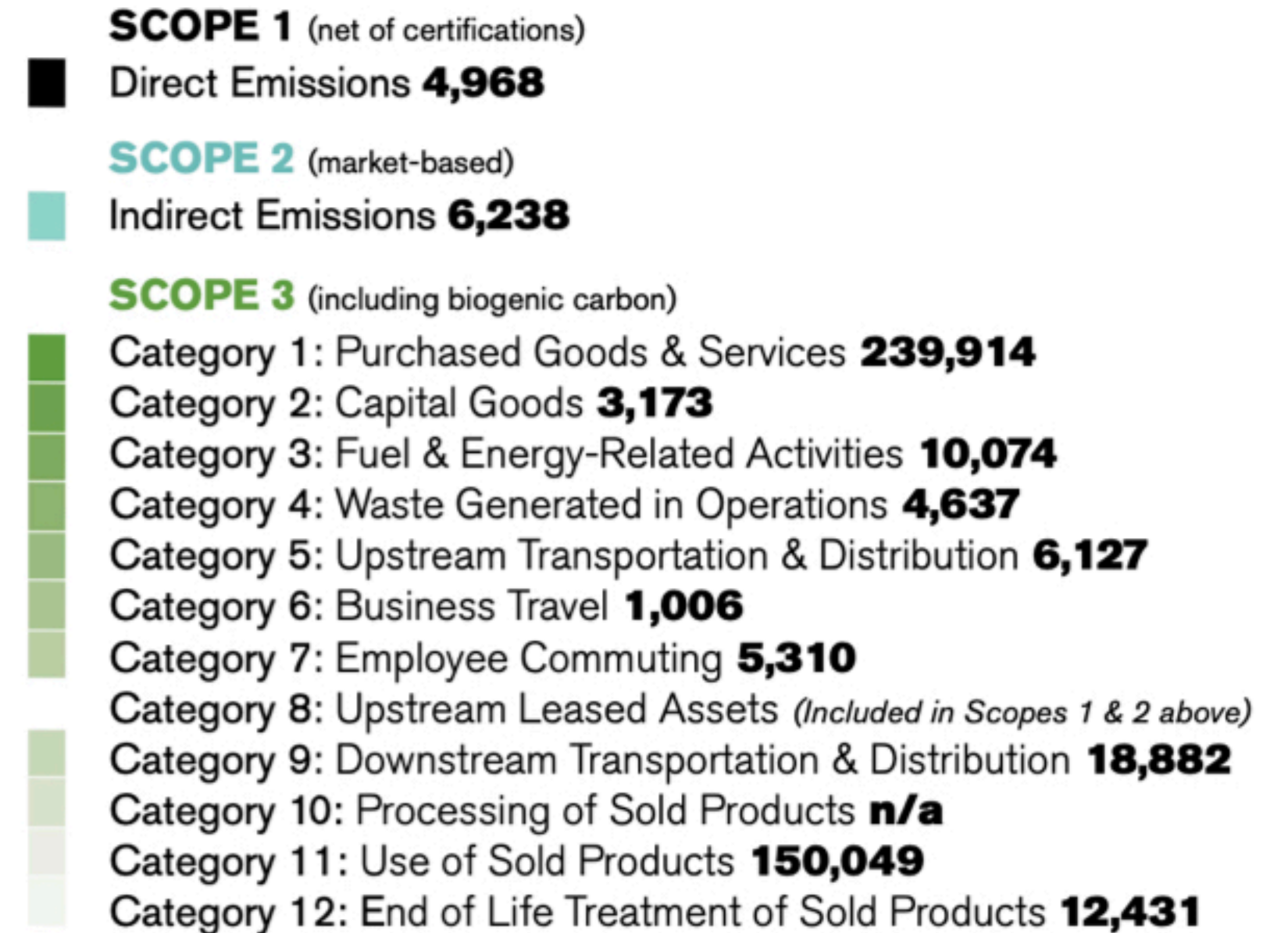
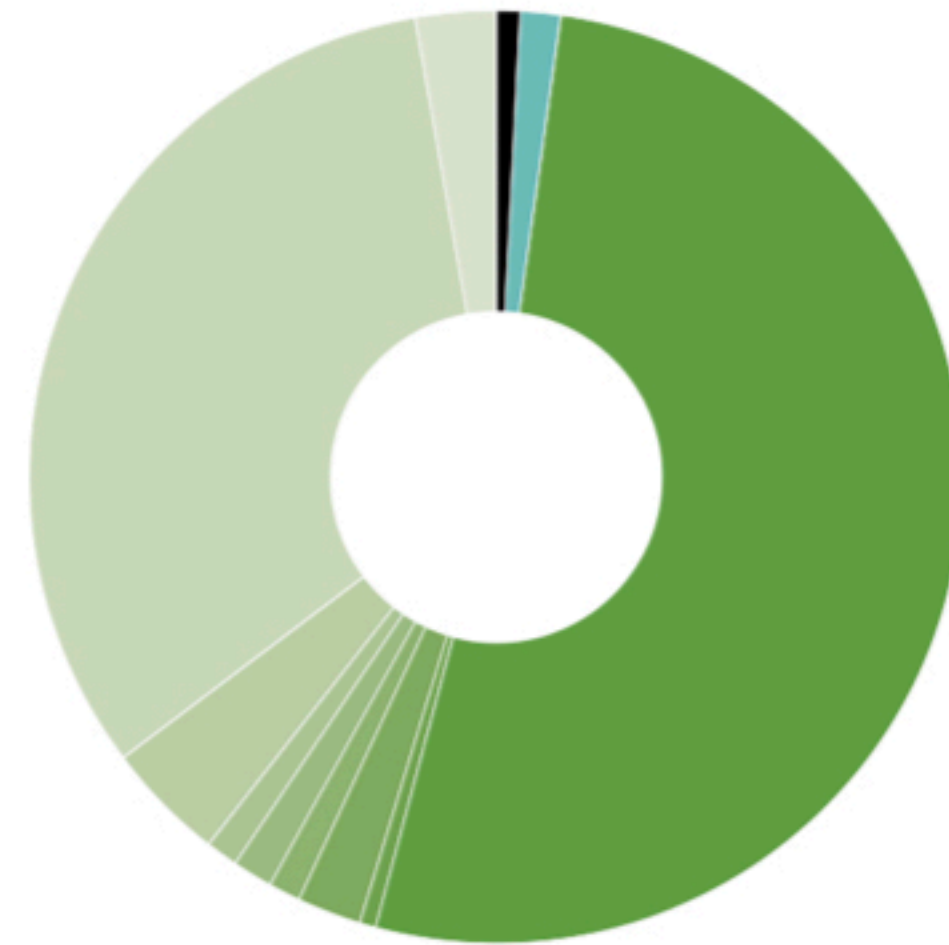
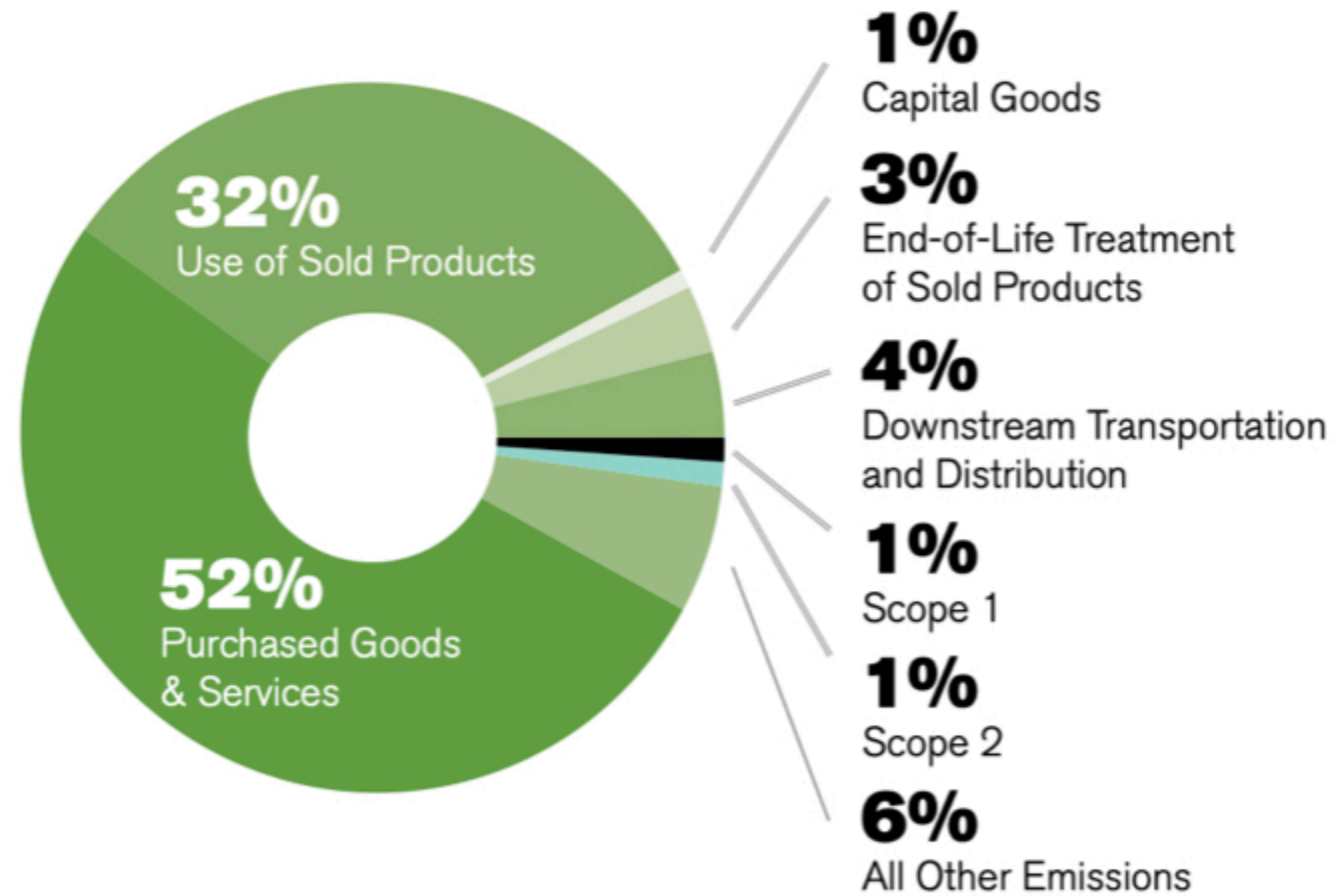


Interface
© Christopher Payne / Esto

Pionnier des sols éco-responsables

“Avec des sous-couches faites en matériaux bas carbone et biosourcés, et une fibre en nylon recyclé, les dalles de moquette d’Interface sont les premières du genre à présenter une empreinte carbone négative, stockant davantage de carbone qu’elles n’en dégagent lors de la fabrication.”

Nos scopes 1, 2 et 3



407 867 tonnes

des émissions de CO2 d'Interface résultent de nos scopes 1, 2 & 3.

10 778 tonnes

des émissions de CO2 d'Interface résultent de nos scopes 1 & 2, soit 2% de nos émissions.

397 089 tonnes

des émissions de CO2 d'Interface résultent de notre scope 3, soit 98% de nos émissions..



SCIENCE
BASED
TARGETS

Interface®

NOUS NOUS ENGAGEONS À RÉDUIRE NOS ÉMISSIONS DE GES D'ICI 2030* :

**Réduction de 50% des émissions
absolues des Scopes 1 & 2**

**Réduction de 50% des émissions absolues de Scope 3
pour l'achat de biens et de services.**

**Réduction de 30% des émissions absolues de Scope 3
pour les voyages d'affaires et le déplacement des salariés.**

**Année de référence 2019*

**Notre prochaine mission :
Climate Take Back™.
Devenir une entreprise régénérative
et carbone négative d'ici 2040.**

Interface®





NOUS ALLONS

tout faire

POUR FAIRE FACE À
L'URGENCE CLIMATIQUE



Avec de la réduction carbone.
Sans compensation.



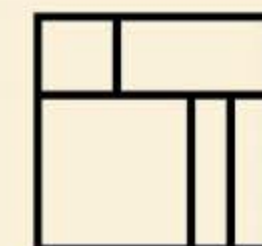


Interface®

NOUS ALLONS TOUT FAIRE POUR STOCKER PLUS DE CARBONE QUE NOUS EN ÉMETTONS.

Seule la réduction carbone absolue, associée au stockage du carbone nous aidera à répondre à l'urgence climatique.

Plus d'information sur
interface.com/sustainability



La science derrière le changement climatique.

Nous avons besoins d'agir rapidement.

La science derrière le changement climatique est claire.

Nous nous dirigeons vers un niveau de réchauffement globale conséquent. Réchauffement que les écosystèmes ne pourront pas gérer.

Le monde se dirige vers un réchauffement global entre 2,1°C à 2,8°C.



**Interface fera tout pour réduire
ses émissions carbone,
*sans compensation.***

Interface[®]

Nos émissions de GES sont
en baisse de 36% par rapport à 2019.

Scope 1

En baisse de

27%

Scope 2

En baisse de

30%

Scope 3 Cat 1

En baisse de

35%

Scope 3 Cat 6

En baisse de

75%

Scope 3 Cat 7

En baisse de

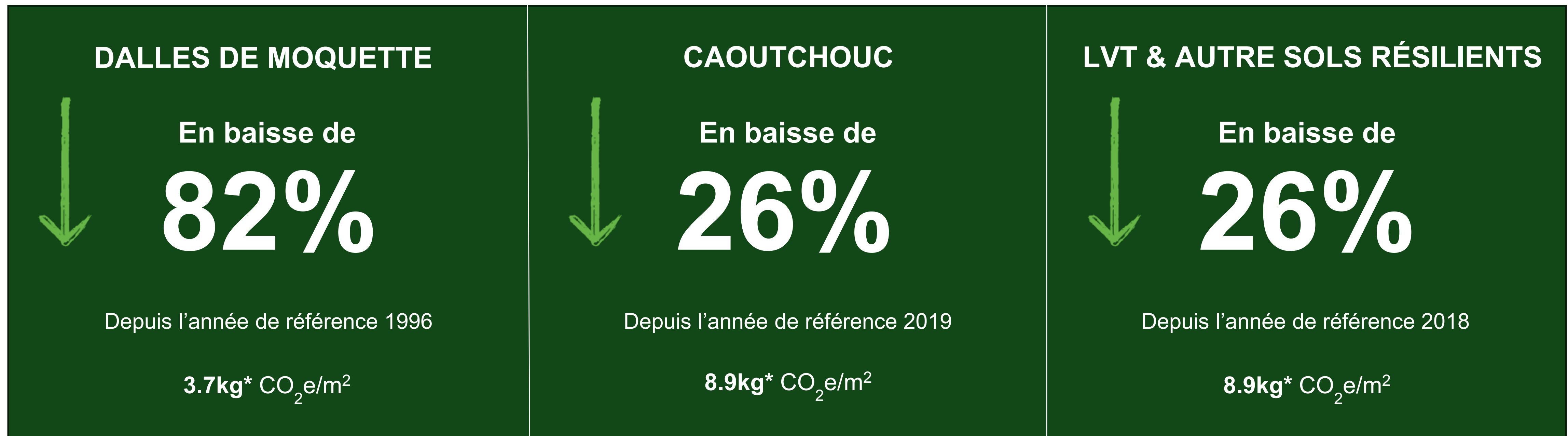
17%

Objectif de 50% d'ici 2030

Objectif de 30% d'ici 2030

Nos progrès

Nous avons travaillé sans relâche pour réduire l'empreinte carbone de nos produits.



*Moyennes pondérées sur les ventes mondiales, cradle-to-gate. Chiffres de 2023.

Nos progrès

Et nous travaillons aussi à ne plus dépendre des matières pétro-chimiques vierges.

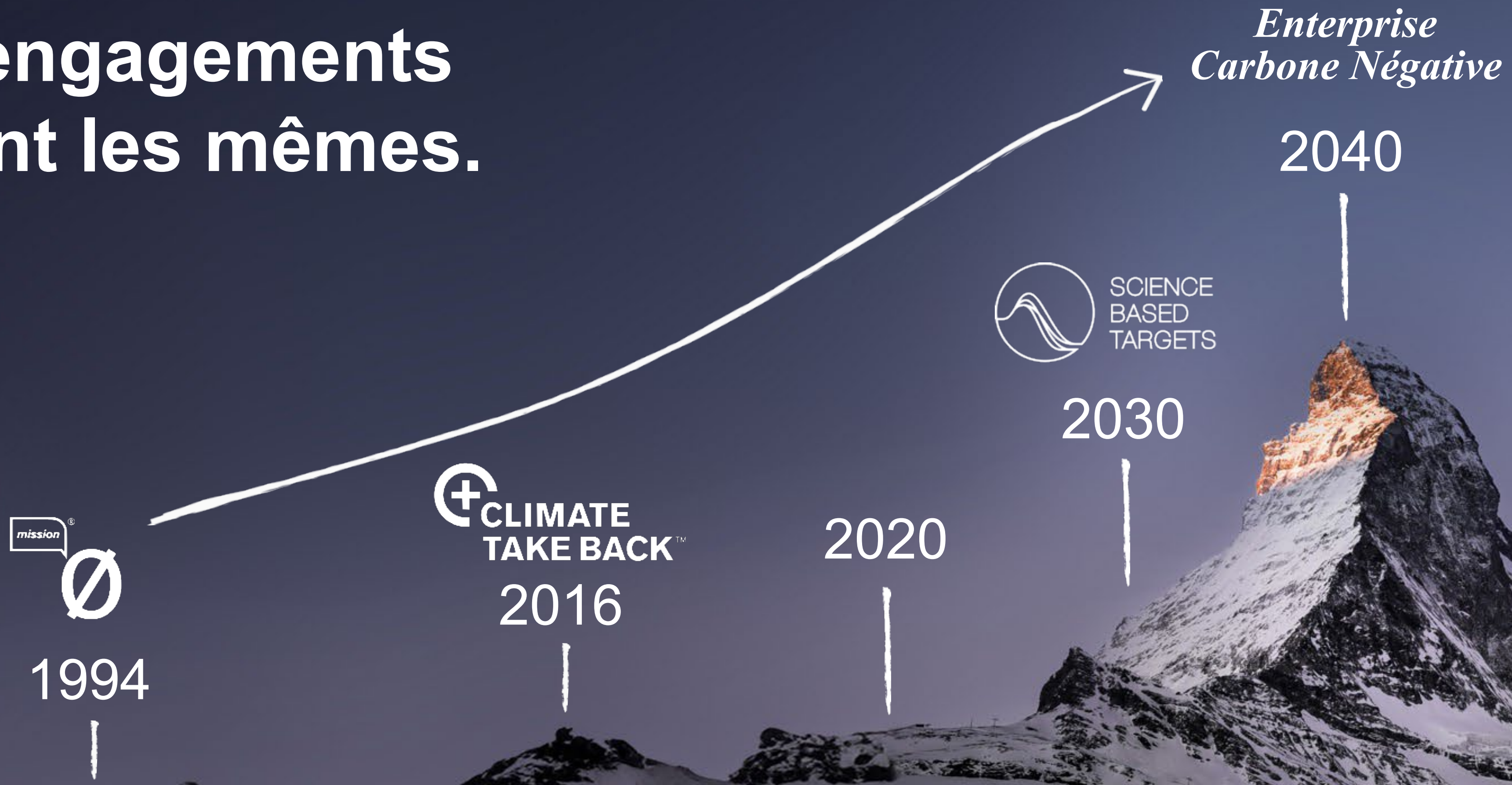
CHIFFRES MONDE

47% Contenu recyclé + **4%** Matériaux biosourcés = **51%** Matériaux de sources recyclées ou biosourcées

CHIFFRES EUROPÉENS

79% Contenu recyclé + **9%** Matériaux biosourcés = **88%** Matériaux de sources recyclées ou biosourcées

Nos engagements restent les mêmes.



Notre plan est simple.

Éviter
Réduire
Stocker
Inspirer

Notre plan est simple.

Éviter

Poursuivre une bonne sélection de matériaux et la réduction des déchets dans la fabrication

Réduire

Stocker

Inspire

Notre plan est simple.

Éviter

Poursuivre une bonne sélection de matériaux et la réduction des déchets dans la fabrication

Réduire

Continuer à réduire l'utilisation de matières premières vierges dérivées du pétrole

Stocker

Inspire

Notre plan est simple.

Éviter

Poursuivre une bonne sélection de matériaux et la réduction des déchets dans la fabrication

Réduire

Continuer à réduire l'utilisation de matières premières vierges dérivées du pétrole

Stocker

Utiliser davantage de matériaux biosourcés pour stocker plus de carbone

Inspirer

Notre plan est simple.

Éviter

Poursuivre une bonne sélection de matériaux et la réduction des déchets dans la fabrication

Réduire

Continuer à réduire l'utilisation de matières premières vierges dérivées du pétrole

Stocker

Utiliser davantage de matériaux biosourcés pour stocker plus de carbone

Inspire

Prendre le leadership et influencer les autres pour les aider à accélérer leur engagements

Notre plan est simple.

Éviter

Poursuivre une bonne sélection de matériaux et la réduction des déchets dans la fabrication

Réduire

Continuer à réduire l'utilisation de matières premières vierges dérivées du pétrole

Stocker

Utiliser davantage de matériaux biosourcés pour stocker plus de carbone

Inspire

Prendre le leadership et influencer les autres pour les aider à accélérer leur engagements

Interface[®]