

LA GTB, AU CŒUR DES DÉMARCHES **D'EFFICACITÉ ÉNERGÉTIQUE** AVEC GREENFLEX

LES INTERVENANTS **GREENFLEX ET WIT**



Virginie OBERLE

Directrice commerciale tertiaire Sud-Ouest
GreenFlex

voberle@greenflex.com



Eric PONS

Ingénieur commercial Sud-Ouest
WIT

eric.pons@wit.fr

NOTRE OBJECTIF : ÊTRE LE PARTENAIRE CLÉ DE LA TRANSFORMATION ÉNERGÉTIQUE, ENVIRONNEMENTALE ET SOCIÉTALE DES ORGANISATIONS



- CONSEIL ENVIRONNEMENTAL ET SOCIÉTAL
- MISE EN ŒUVRE DE PROJETS
- FINANCEMENT DE LA TRANSITION
- PILOTAGE DIGITAL DE LA PERFORMANCE

+800

Clients accompagnés
dont 2/3 de PME et ETI

+1 500

Feuilles de route
construites

+30 000

Sites connectés
et pilotés

+1 000

Projets en AMO,
CPE et clé en main

+1,5Mds €

Projets financés
depuis 2009



WIT EST UN INDUSTRIEL FRANÇAIS, QUI DEPUIS 40 ANS DÉVELOPPE DES SOLUTIONS DE GTEB POUR PILOTER, SÉCURISER, EXPLOITER À DISTANCE TOUT TYPE D'INSTALLATIONS TECHNIQUES.

Nos solutions globales sont basées sur :

- ✓ Des équipements (ULI)
- ✓ Une plateforme digitale
- ✓ Des prestations de déploiement et d'assistance

Elles permettent d'assurer l'optimisation énergétique et technique du bâtiment et le confort, le bien-être et la sécurité des occupants grâce au :

PILOTAGE INTELLIGENT

Régulation, Planification.
Prévision météo
Process pour fédérer tous les lots techniques (CVC, éclairage...)
Optimisation gestion des espaces.

CARTOGRAPHIE DES CONSOMMATIONS

Télérelève multi-énergies.
Analyse des consommations par usage, zone, période.
Identification des fuites et surconsommations.
Export et envoi automatique des bilans et graphiques.

CONFORT & BIEN ÊTRE

Monitoring des indicateurs de bien être (qualité de l'air, confort thermique et visuel, niveau sonore...)
Autorégulation du bâtiment (température, luminosité, renouvellement d'air, .).
Prise en main par l'occupant.

MAINTENANCE PRÉVENTIVE

Mesure et surveillance de la durée de vie des équipements.
Identification et anticipation des défaillances des pannes récurrentes.
Planification automatique des opérations d'entretien.

SURVEILLANCE, ALARMES, ANALYSES COMPARATIFS

Niveaux, débits.
Détection de fuites et de surconsommations.
États de fonctionnement des équipements.

MESURER VOS CONSOMMATIONS, C'EST BIEN, AGIR C'EST MIEUX !

Les solutions WIT répondent à toutes les exigences réglementaires en matière de performance technique et énergétique. Elles sont éligibles aux CEE et vous permettent de réaliser de réelles économies d'énergie.



DES RÉGLEMENTATIONS TOUJOURS PLUS CONTRAIGNANTES



1 **CSRD**

Encadrement du reporting extra-financier au niveau européen pour les entreprises soumises à la NFRD dès 2025, 2026 pour les grandes entreprises et 2027 pour les PME cotées

2 **Décret tertiaire**

Obligation de réduction des consommations énergétiques pour les surfaces tertiaires supérieures à 1 000m² de -40 % en 2030, -50 % en 2040 et -60 % en 2050

3 **Décret BACS**

Mise en place d'une GTC/GTB, au 1^{er} janvier 2025 pour les installations CVC supérieures à 290 kW et au 1^{er} janvier 2027 pour les installations supérieures à 70 kW

4 **Directive F-Gas**

Interdiction de commercialisation et d'utilisation des fluides HFC et CFC ayant un pouvoir de réchauffement global élevé (GWP > 2500)

5 **Directives SLR et RoHS**

Interdiction de mise sur le marché de tubes fluorescents T9, T12 (février 2023), T5 et T8 (août 2023), des lampes fluocompactes et des lampes halogènes à culot G9, G4 et GY6.35 (septembre 2023)

6 **Loi APER**

Obligation d'installation de panneaux solaires d'ici à 2028 sur les parkings existants de plus de 1 500m² sur 50 % de leur surface et sur les toitures des bâtiments dont l'emprise au sol est supérieure à 500m²

7 **Loi LOM**

Obligation d'installation de bornes de recharge pour un minimum de 5% de la capacité totale de stationnement sur les sites tertiaires d'ici à 2025



CAS CLIENT

UN ACTEUR MULTISITE
DE LA DISTRIBUTION SPÉCIALISÉE



LES ENJEUX DE NOTRE CLIENT, **UN DISTRIBUTEUR SPÉCIALISÉ AVEC PLUS DE 200 MAGASINS EN FRANCE**



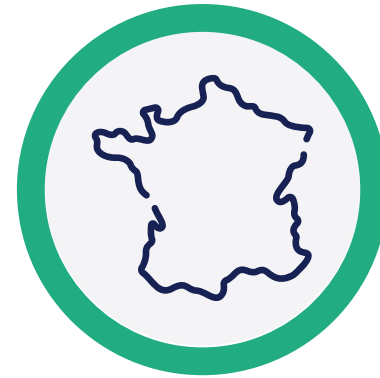
Réduire

sa facture énergétique
face à la forte évolution
des tarifs des énergies



Sécuriser

la démarche de bout en bout
avec une solution clé en main
qui garantit le résultat



Massifier

sa démarche sur tous les sites pour :
massifier les économies d'énergie,
disposer d'un gain EBITDA immédiat
et garantir un confort optimal
sur l'ensemble du parc



Se conformer

aux décrets BACS et tertiaire

UNE MULTI-EXPERTISE **AU SERVICE DE LA PERFORMANCE MULTISITE**

PILOTAGE DIGITAL

- **Visualisation de l'évolution de vos consommations énergétiques** et mesure des gains générés
- **Alertes en cas d'anomalies** ou de dérives de consommation



MANAGEMENT DE L'ENERGIE

- **Etablissement d'une situation de référence** (IPMVP)
- **Pilotage de la performance énergétique** (création et déploiement du plan d'action, optimisations des consignes, pilotage des équipements, etc.)
- **Benchmark de la performance des magasins par région**

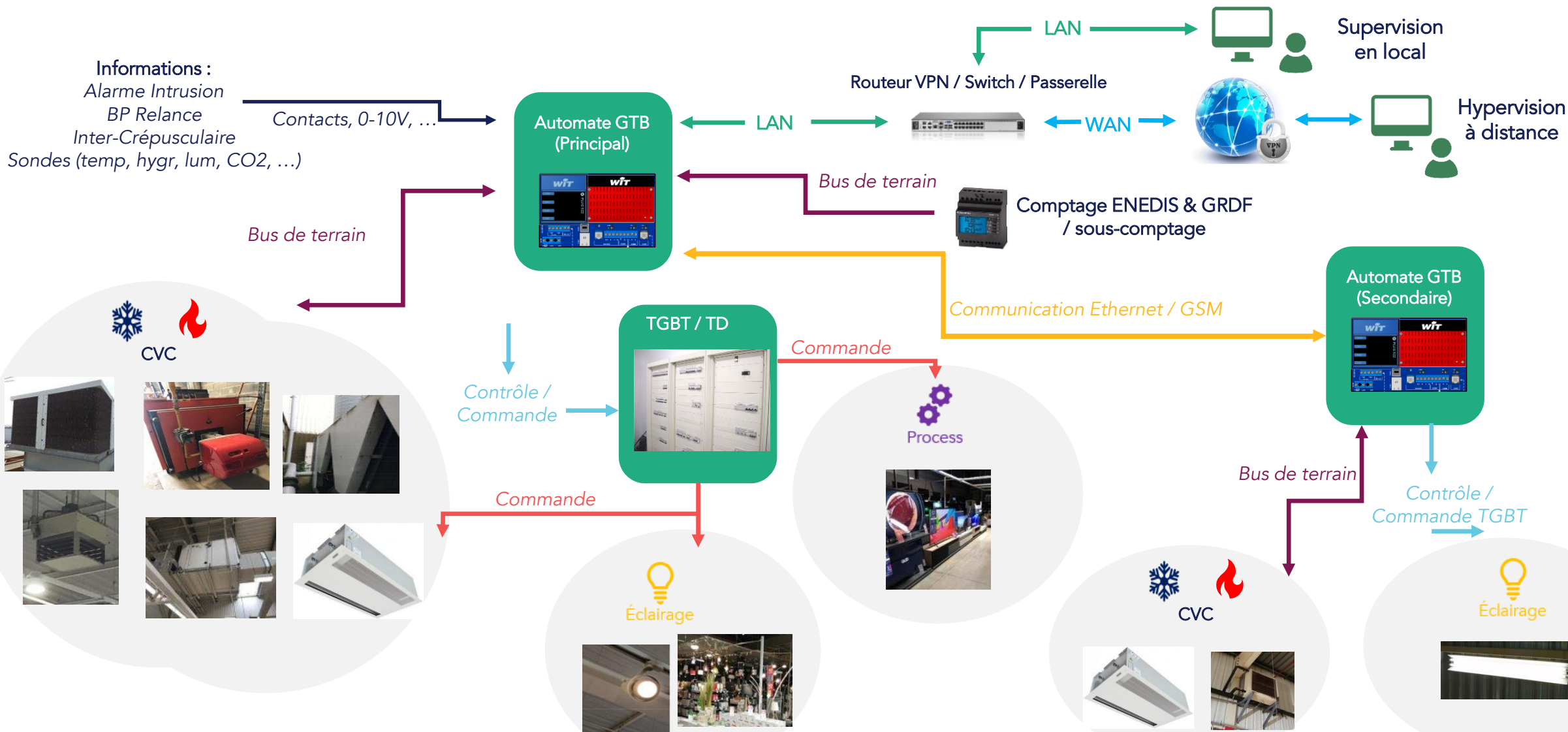
DÉPLOIEMENT DES GTB

- **Etudes technico-économiques** pour dimensionner le projet au plus juste des besoins
- **Consultation de partenaires** pour sélectionner les équipements et installateurs les plus performants
- **Planification et réalisation des travaux** dans les temps pour bénéficier de la bonification des primes CEE et être en conformité avec le décret BACS

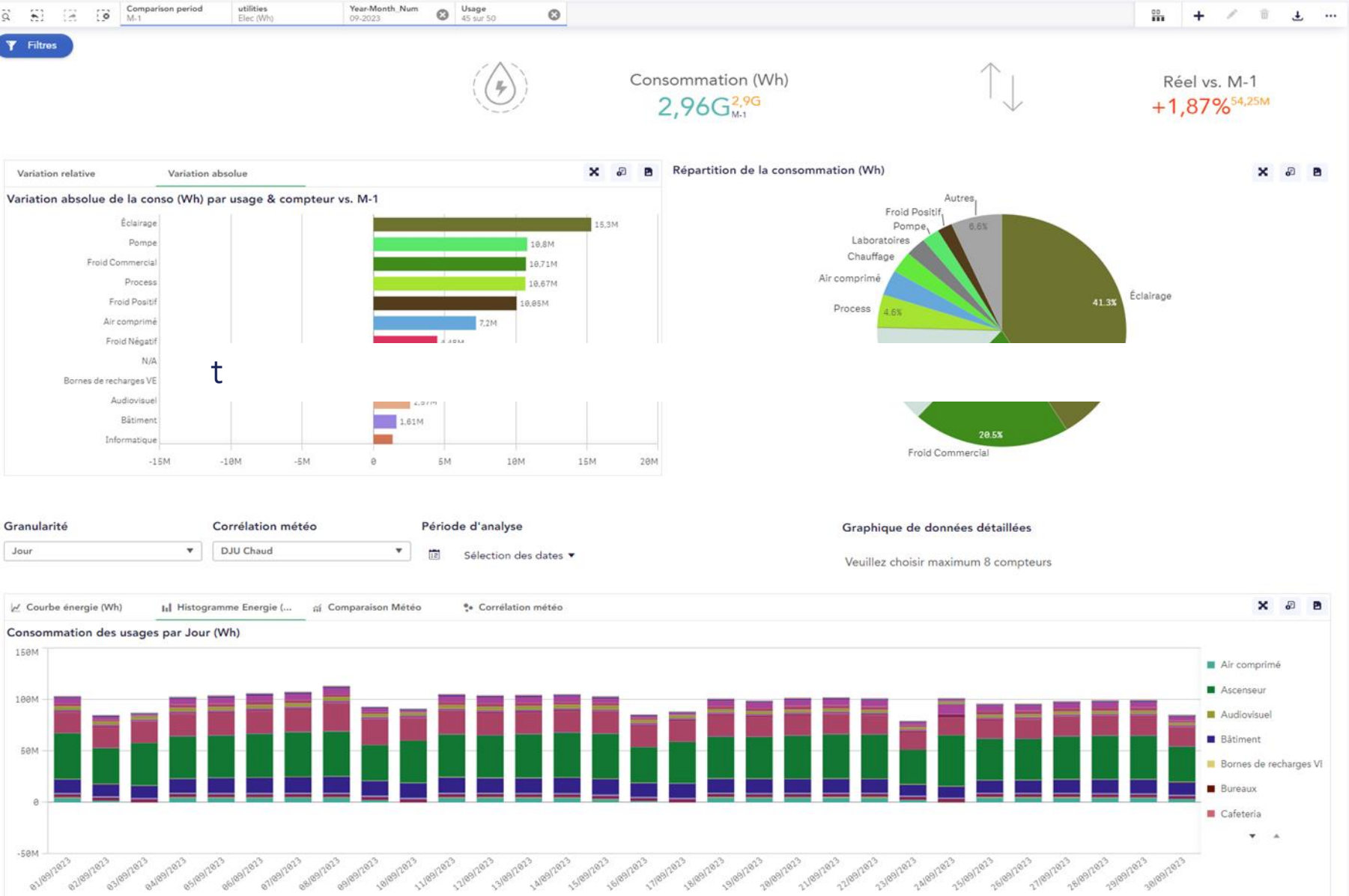
FINANCEMENT DU PROJET

- **Valorisation des CEE associés** aux projets

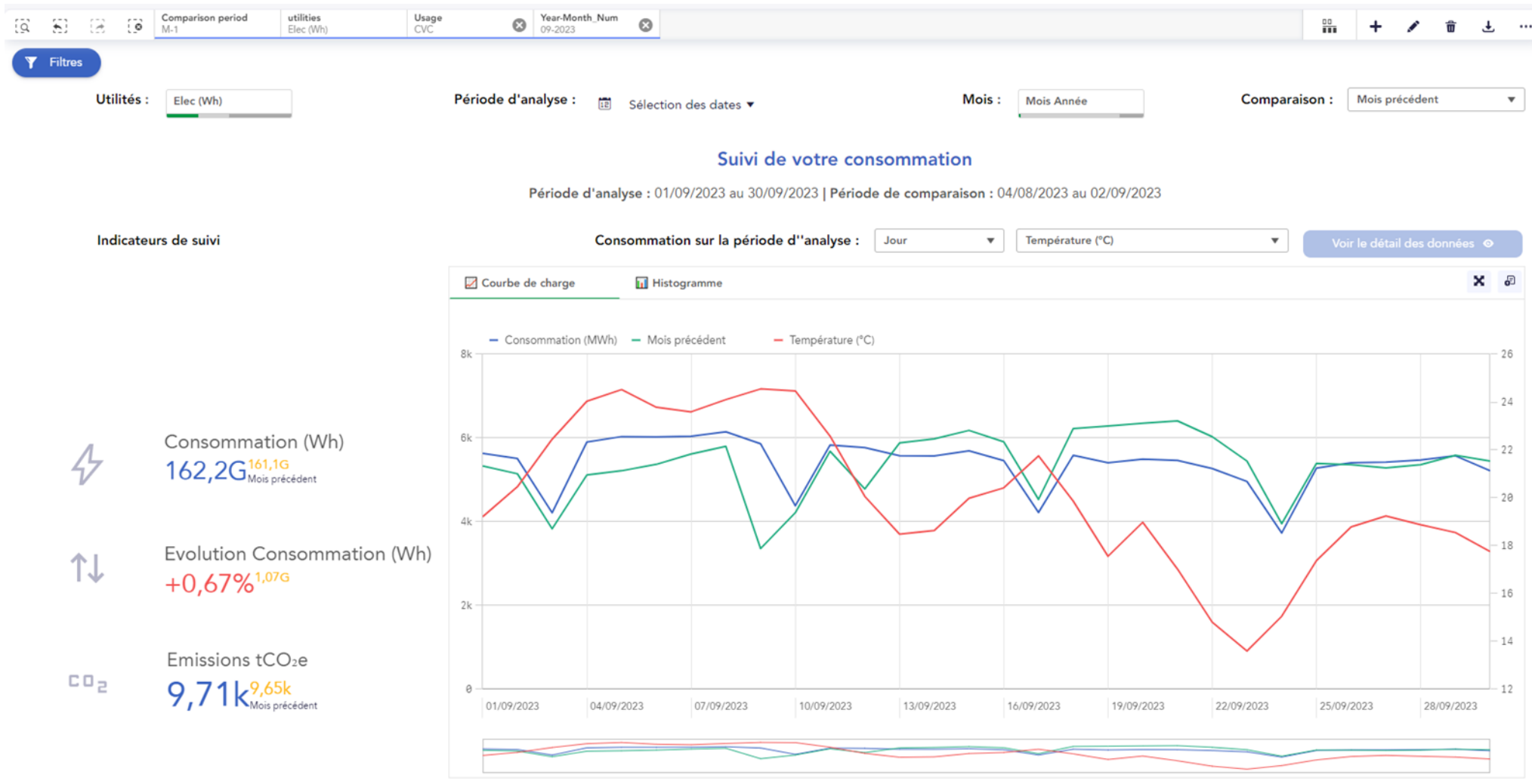
L'ARCHITECTURE TYPE DU PROJET GTB



PILOTAGE DE LA GTB DEPUIS GREENFLEX IQ



PILOTAGE DE LA GTB DEPUIS GREENFLEX IQ



QUELQUES CHIFFRES CLÉS SUR LE PROJET DE GESTION TECHNIQUE DU BÂTIMENT

216

Magasins et entrepôts équipés d'une GTB, pilotés sur la plateforme GreenFlex IQ et accompagnés par nos experts



15-20 %

Economies d'énergie réalisées grâce aux GTB



3 ans

Durée des travaux pour l'installation des GTB



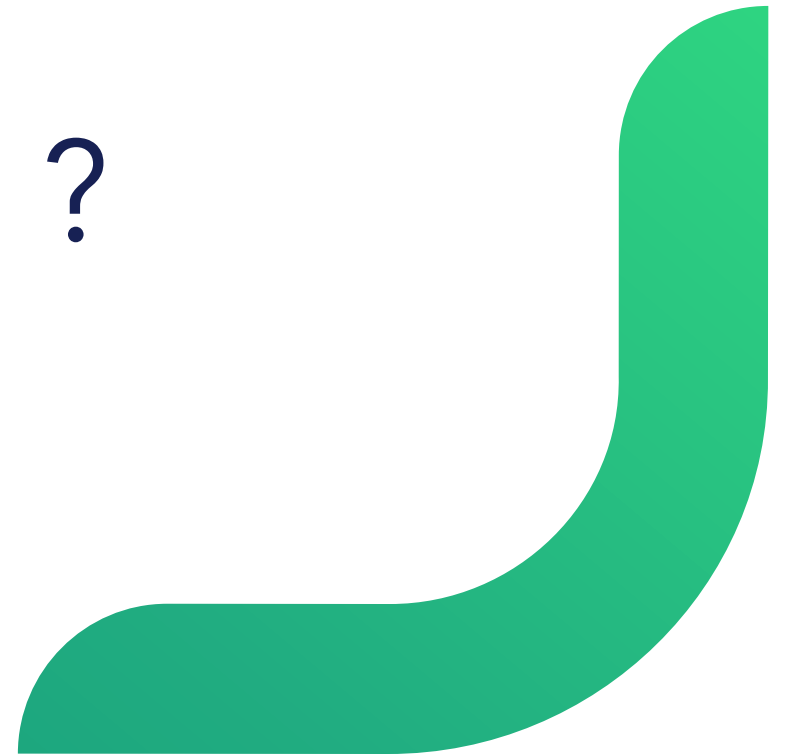
89 %

Taux de couverture des primes CEE pour l'installation des GTB dans les magasins grâce à la valorisation de GreenFlex et près de 100 % grâce aux gains énergétiques





AVEZ-VOUS
DES QUESTIONS ?





MERCI POUR
VOTRE ATTENTION !

