

JRI
2024

26 – 28 mars 2024 PAU

JOURNÉES RECHERCHE INNOVATION

Biogaz Méthanisation



ARVALIS



Méthafaune : Impacts des Cultures IntermédiaIRES à Vocation Energétiques sur la faune sauvage

CAPITAINE Lucille



Le projet Méthafaune



Le projet **MERGE**

- Aborde la méthanisation dans son ensemble
- Approche pluridisciplinaire



Le projet **Méthafaune**

- Impacts positifs et/ou négatifs sur la faune sauvage

Les acteurs du projet Méthafaune

Laboratoire de rattachement



Université de Reims
CERFE
Wildlife research



ICMR
Institut de Chimie Moléculaire de Reims
UMR CNRS 7312



**UNIVERSITÉ
DE REIMS
CHAMPAGNE-ARDENNE**



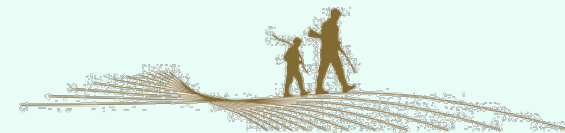
**Zone
Atelier**

LT SER FRANCE ENVIRONNEMENTALE RURALE ARGONNE

Financement matériel et aide terrain



Fédération Départementale
des Chasseurs des Ardennes



Fédération Départementale des Chasseurs

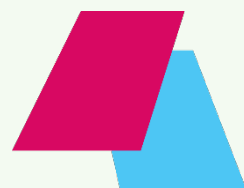
de la Marne



Fédération Régionale des Chasseurs

de Champagne-Ardenne

Fonctionnement



**ARDENNE
METROPOLE**



**UNIVERSITÉ
DE REIMS
CHAMPAGNE-ARDENNE**

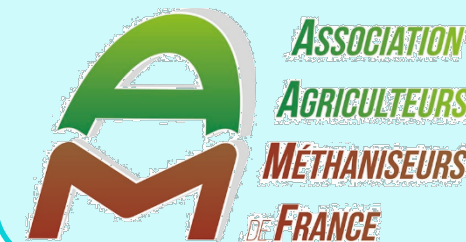


Argonne
ardennaise
Communauté de Communes



GAZ RÉSEAU
DISTRIBUTION FRANCE

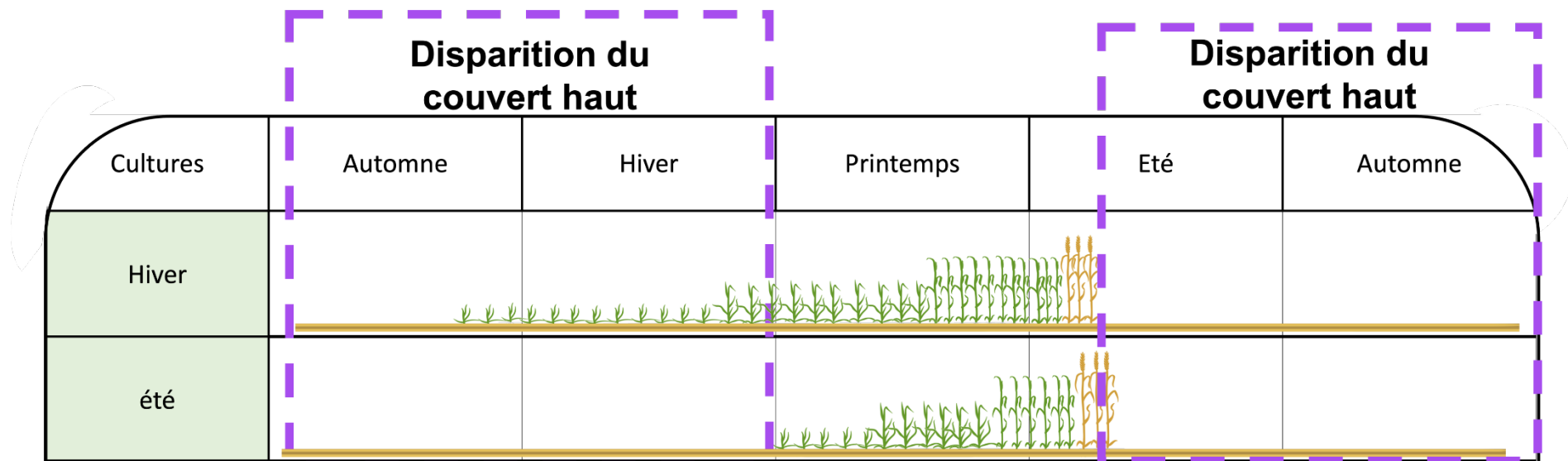
Partage de données



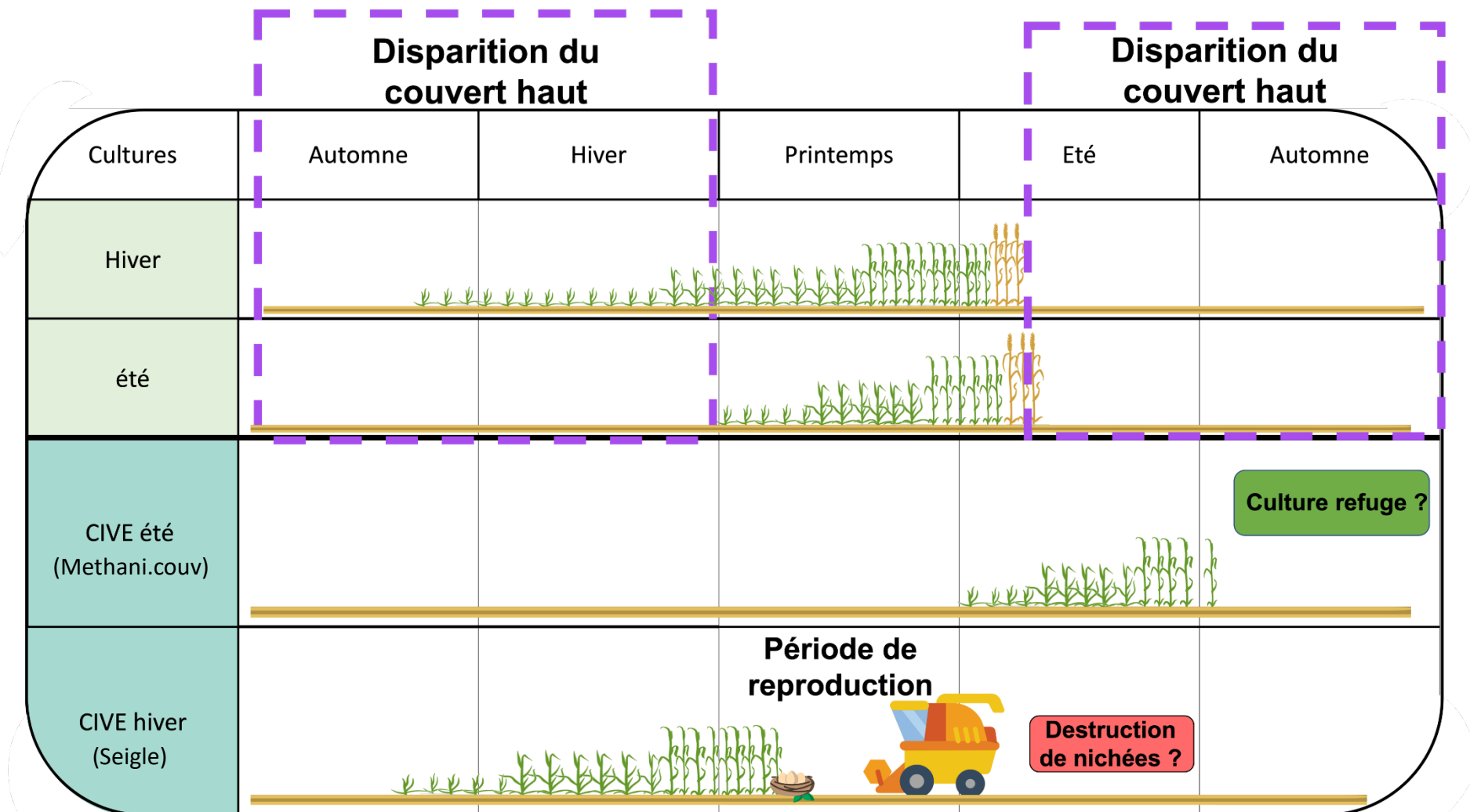
**ASSOCIATION
AGRICULTEURS
MÉTHANISEURS
DE FRANCE**



Contexte et objectifs



Contexte et objectifs

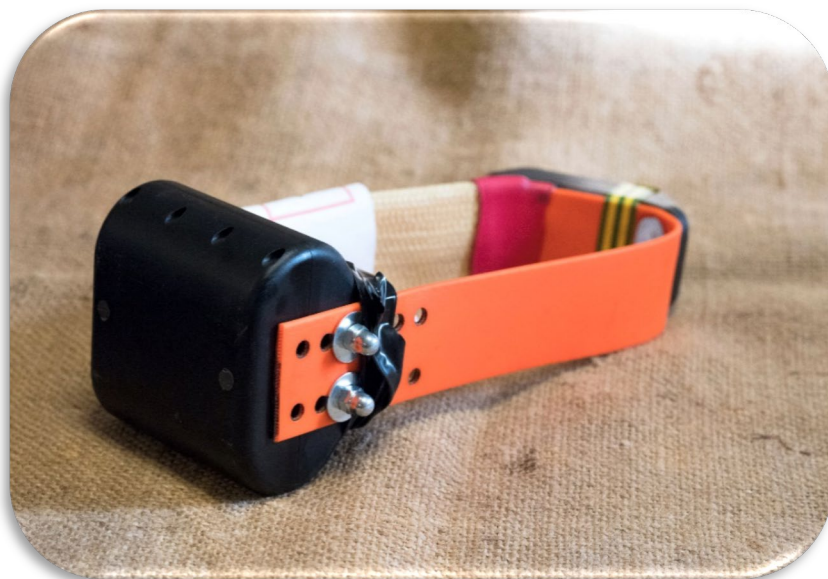


→ Les CIVE entraînent une **modification du paysage**

Les méthodes utilisées

Approche individuelle

- Suivi des déplacements

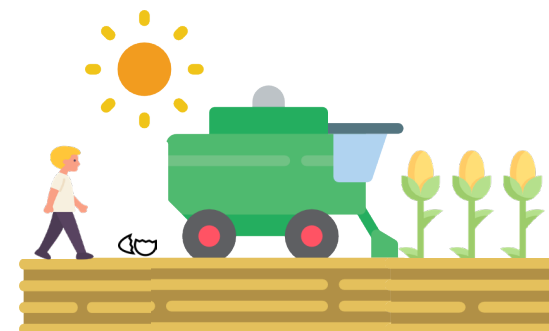


Approche populationnelle

- Suivi des populations



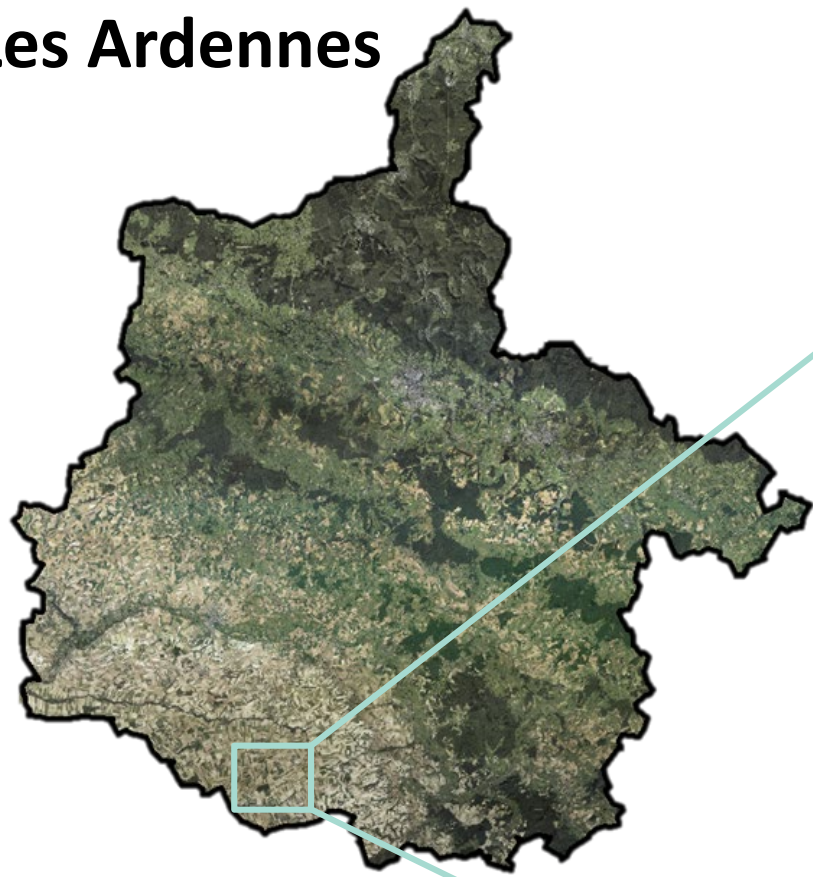
- Comptage mortalité



Les Ardennes

La zone d'étude

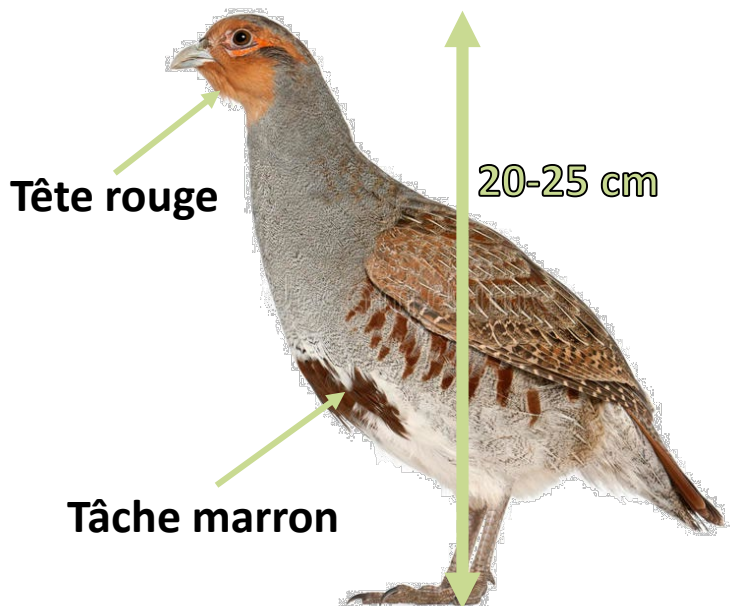
- Plaines céréalières champardennaise





La Perdrix grise (*Perdix perdix*)

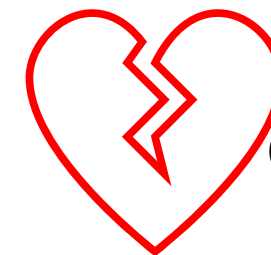
Les espèces étudiées



- Population en déclin depuis plusieurs années
↳ Intensification de l'agriculture
- Sélection de l'habitat à grande échelle est bien étudiée



Céréales (Bro et al., 2013)
Colza (Harmange et al., 2019)
Haies (Hille et al., 2021)



Zones boisées
(Harmange et al., 2019)

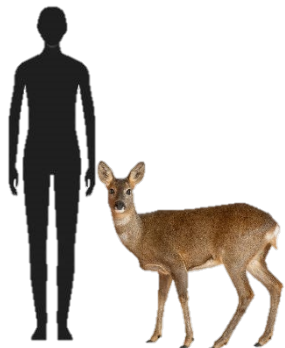
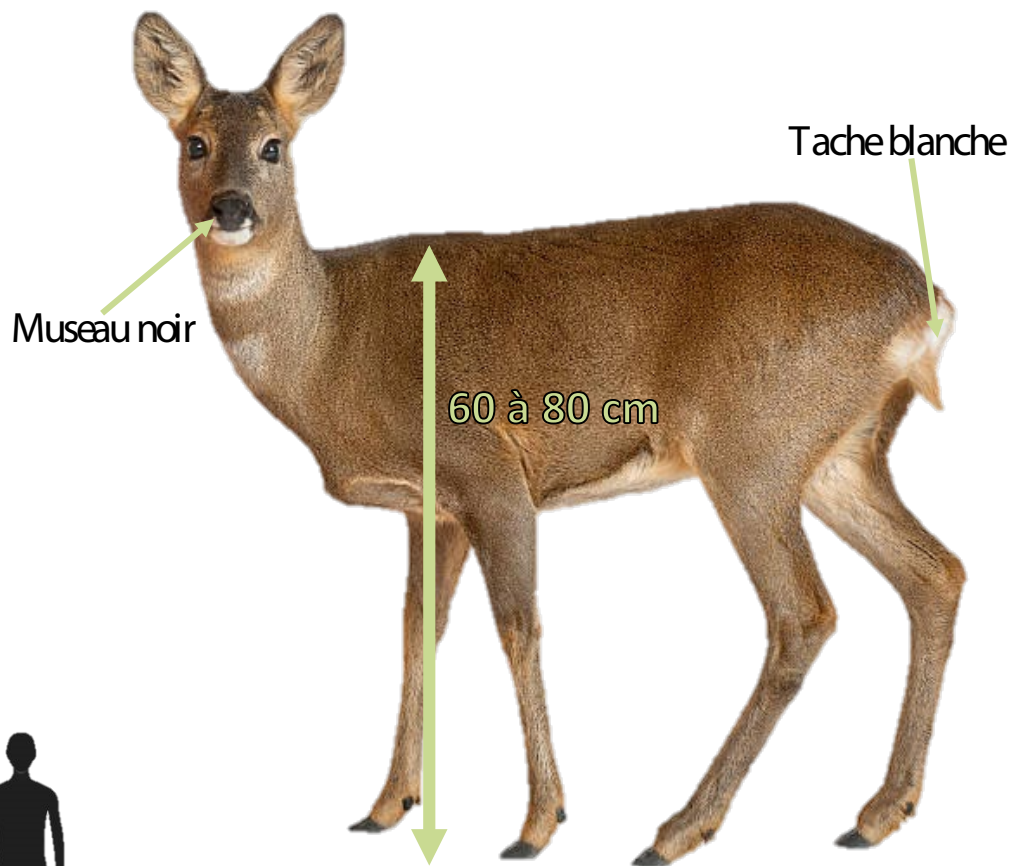
- Très peu d'études sur les changements temporels



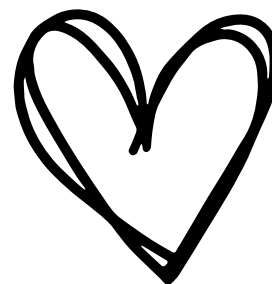


Les espèces étudiées

Le chevreuil (*Capreolus capreolus*)



- Occupe tous les milieux
- Cultures = source de nourriture
Densités ↗ dans petites forêts
- Peu d'étude sur la sélection des cultures



Cultures Hautes

Sorgho

Mais

Tournesol

Bonnot et al., 2013

Méthode utilisée – Dispositif GPS

La Perdrix grise (*Perdix perdix*)



Capture : Avec une épuisette

Programmation : 1 point/h, 24h/24

→ 15 captures



Le chevreuil (*Capreolus capreolus*)



Capture : Cage sans anesthésie

Programmation : 1 point/h, 24h/24

→ 8 captures (-2)



Captures toujours en cours

Méthode utilisée – Relevé de végétation

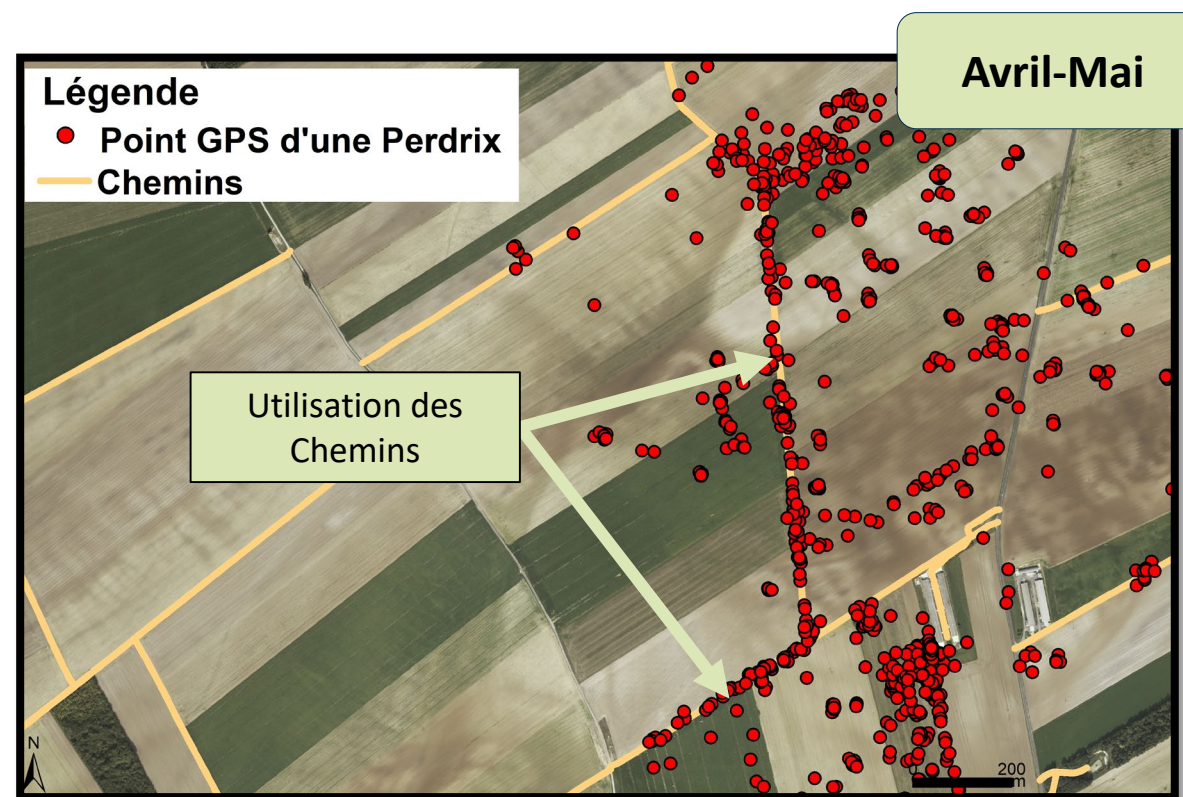
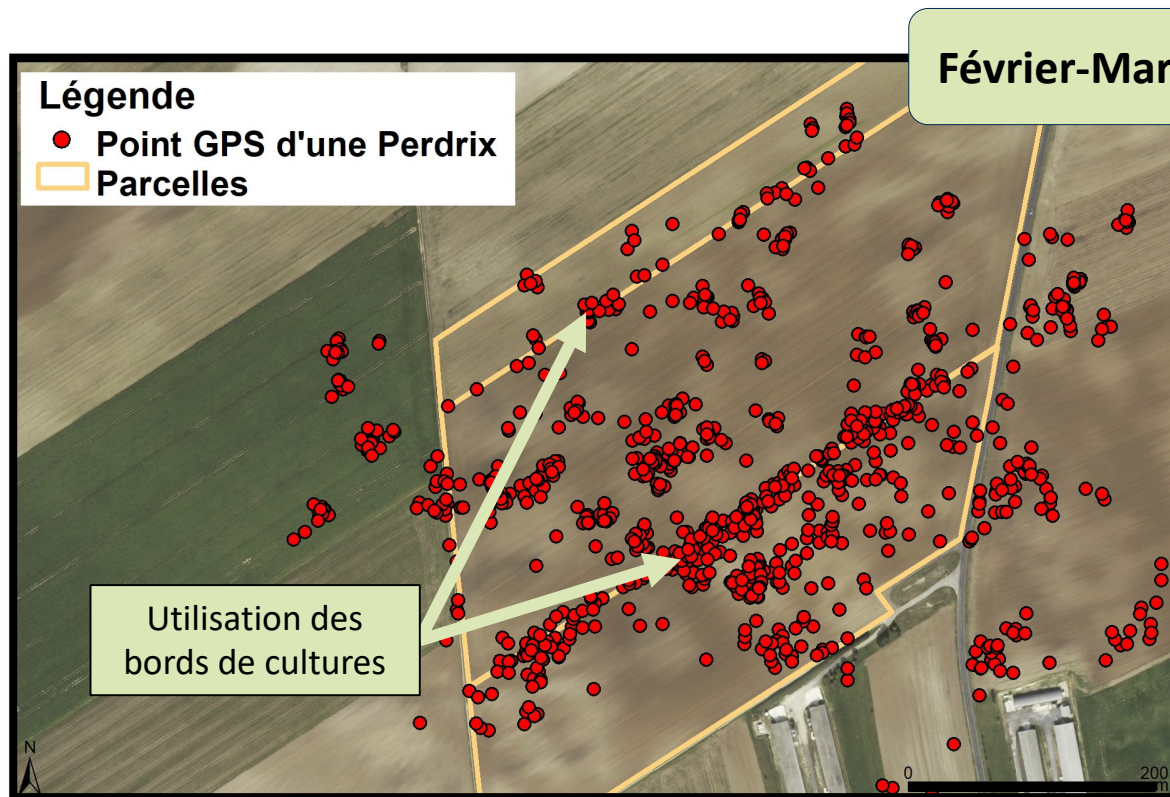


470 parcelles
relevées tous les 15
jours

Chaque point GPS relié
à un type de culture et
une hauteur



Exemple de suivi GPS



Méthode utilisée – Calcul de l'indice d'Ivlev



Méthode utilisée – Calcul de l'indice d'Ivlev



Domaine vital

« La zone traversée par un individu dans ses activités normales de collecte de nourriture, d'accouplement et de soins aux jeunes. » ([Burt, 1943](#))

Habitat disponible : % des surfaces de culture au sein du domaine vital élargi

Méthode utilisée – Calcul de l'indice d'Ivlev



Habitat disponible : % des surfaces de culture au sein du domaine vital élargi

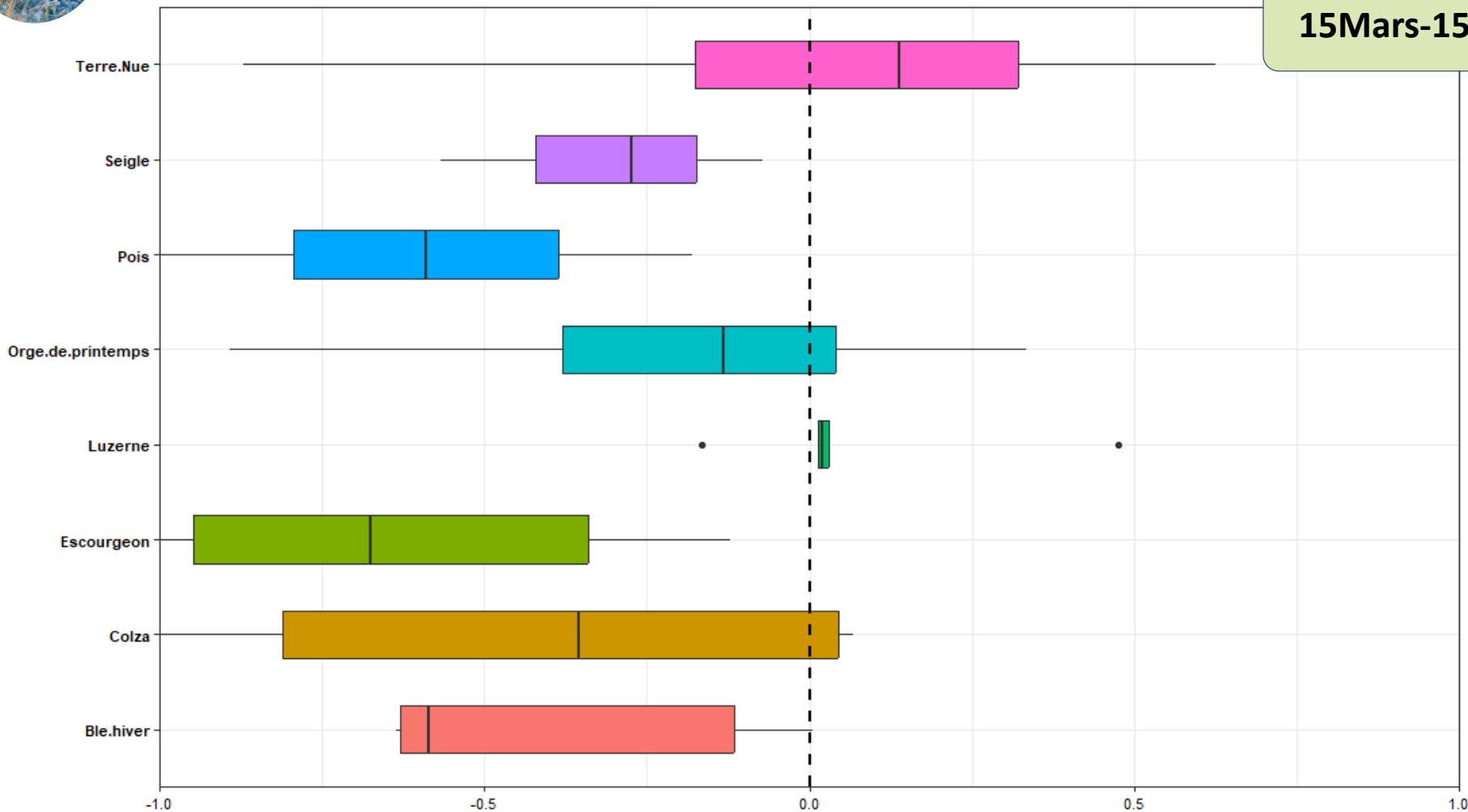
Habitat utilisé : % de points au sein d'une culture

→ Indice d'Ivlev

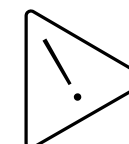


Résultats – Indice d'Ivlev

15Mars-15Mai



Pas de préférence marquée pour une culture à cette période

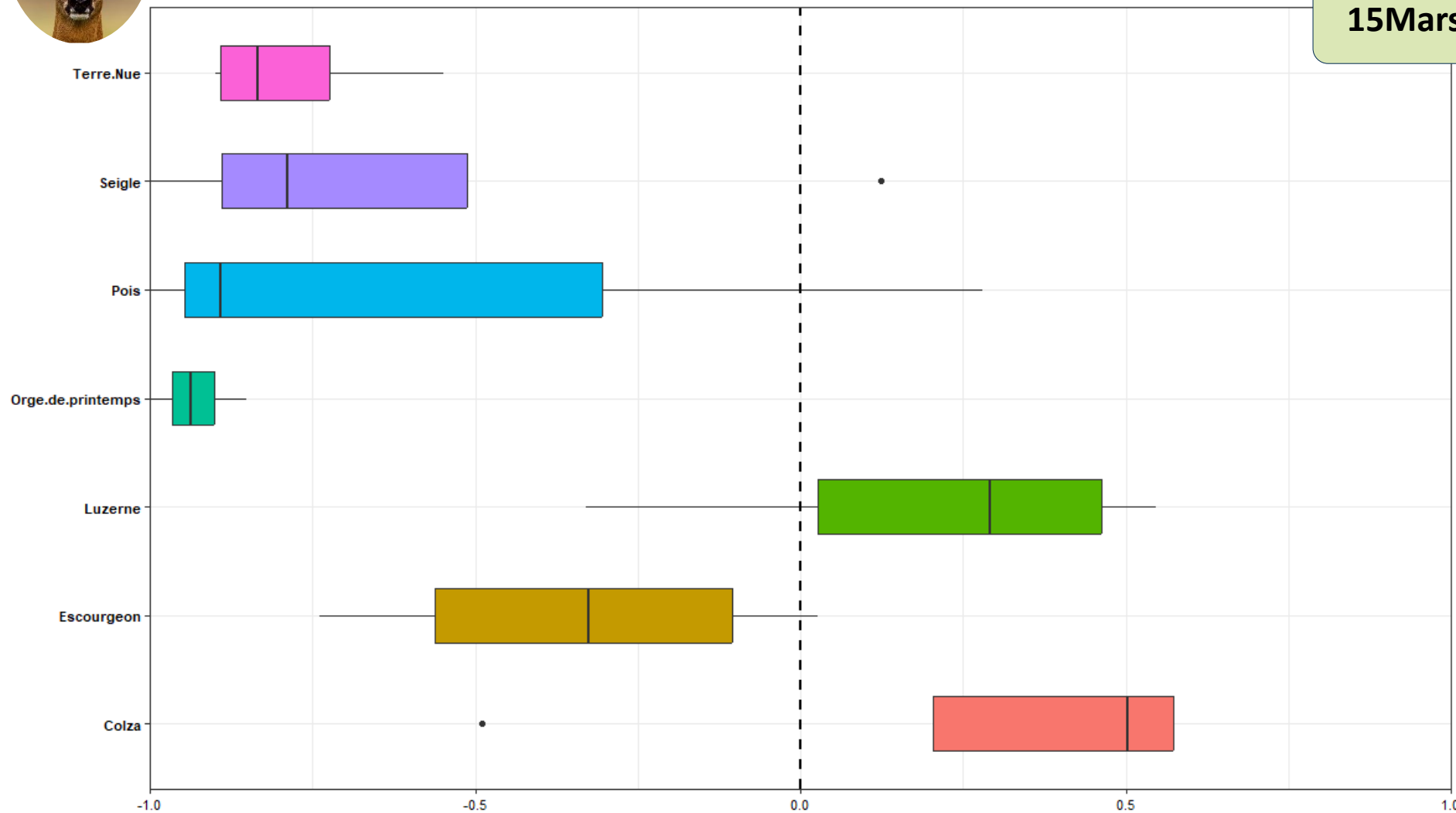


Analyse sur seulement 5 individus

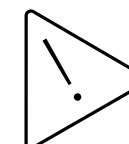


Résultats – Indice d'Ivlev

15Mars-15Mai



Semble préférer la luzerne et le colza pendant cette période



Analyse sur seulement 4 individus

Les comptages mortalités



Prospection de 50ha de seigle (2022-2023) :

	Espèce	Nombre
Mortalité	Campagnol	12
Sortie	Chevreuril	2
	Lièvre	2
	Renard	1

→ La fauche précoce de Seigle ne semble pas poser de problème

Les comptages continus en 2024...

Conclusions

- Le seigle ne semble pas représenter une culture particulièrement attractive (du 15 Mars au 15 Mai)
 - ↳ La fauche précoce n'a pas l'air d'entraîner de surmortalité

La suite...



- Confirmer les premiers résultats sur la fauche de seigle



- Quel type de culture et hauteur de végétation sont préférés/évités au cours de l'année ?
- Les CIVE d'été sont-elles des cultures refuges pour les animaux ?

Merci de votre attention !!

