



COMMUNAUTÉ
DES RÉFÉRENTS
ÉNERGIE

Rejoignez ceux qui agissent pour l'efficacité énergétique

Partages d'expériences,
bonnes pratiques
et outils clé-en-main





Les Référents énergie

Les Référents énergie sont de tous horizons et de tous secteurs.

Il peuvent être techniciens, spécialistes de l'énergie, de l'environnement, de la qualité, en charge de la production, de la maintenance, des travaux neufs, de la sécurité, de l'hygiène, des achats, et ont la responsabilité de l'optimisation énergétique dans leur entreprise.

Leurs missions :

(fiche Référent énergie 2015, ADEME)

- Concevoir, coordonner et mettre en place des actions de maîtrise de l'énergie
- Suivre et analyser les résultats obtenus
- Impliquer et faire agir l'ensemble des acteurs de l'établissement
- Assurer une veille sur les évolutions dans le domaine de la maîtrise en énergie

Une Communauté... Pourquoi ? Comment ?

Les problématiques d'efficacité énergétique constituent de réels enjeux environnementaux et économiques pour les entreprises comme pour le monde qui nous entoure.

Le Référent énergie, qui consacre en moyenne 15 %* de son temps de travail à l'énergie, est pourtant souvent seul et doit faire face à de nombreuses questions.

La Communauté des Référents énergie, animée par l'ATEE (Association Technique Energie Environnement) est le "lieu" où les Référents énergie se retrouvent, partagent de nouvelles opportunités et identifient les solutions les plus efficaces.

* Enquête ATEE 2015 réalisée par le cabinet GMV

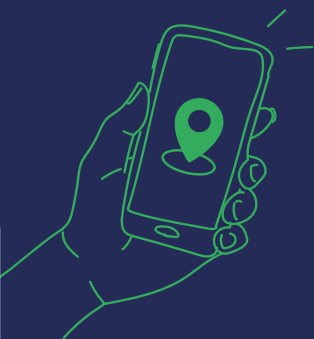
LE réseau national de référence

Des temps d'échanges avec des pairs et des experts

- › Espace collaboratif en ligne
- › Groupes de travail
- › Rencontres nationales et régionales
- › Soutien technique
- › Réponses fiables et opérationnelles

Des outils pratiques

- › Retours d'expérience
- › Boîte à outils (outils d'évaluation, outils de simulation...)
- › Lettres d'information
- › Articles
- › Webinaires
- › Veille



Des actions de proximité près de chez vous avec les délégations régionales de l'ATEE !

6

bonnes raisons de rejoindre la Communauté

- 1.** Soyez épaulé et accompagné pour remplir votre mission
- 2.** Restez informé des dernières avancées
- 3.** Montez en compétences
- 4.** Bénéficiez d'un soutien technique
- 5.** Intégrez une Communauté de proximité, partout en France
- 6.** Votre entreprise va beaucoup y gagner !



La Communauté n'attend plus que vous !

Plus d'informations sur



Inscription sur



Qu'est-ce que l'ATEE ?

L'Association Technique Energie Environnement regroupe depuis plus de 40 ans les acteurs de l'énergie.

Elle a pour objectifs de favoriser la maîtrise de l'énergie dans les entreprises et les collectivités, de réduire les émissions de gaz à effet de serre et faire progresser la transition énergétique.

L'ATEE est porteur et co-porteur de trois programmes issus du dispositif des Certificats d'Energie (CEE) :

- **PACTE Industrie, Parcours Accompagnement et Compétences pour la Transition Énergétique de l'Industrie ;**
- **OSCAR, Optimisation Simplification des CEE pour les Artisans de la Rénovation ;**
- **FEEBAT, Formation des professionnels et futurs professionnels à la rénovation énergétique des bâtiments.**