



pollutec
ACTIVATEUR DE LA TRANSITION ÉCOLOGIQUE 

Built by
RX In the business of
building businesses

POLLUTEC.COM



En association avec



Décarbonation, transition énergétique : Pacte Industrie

Formations et accompagnements spécifiques pour les industriels

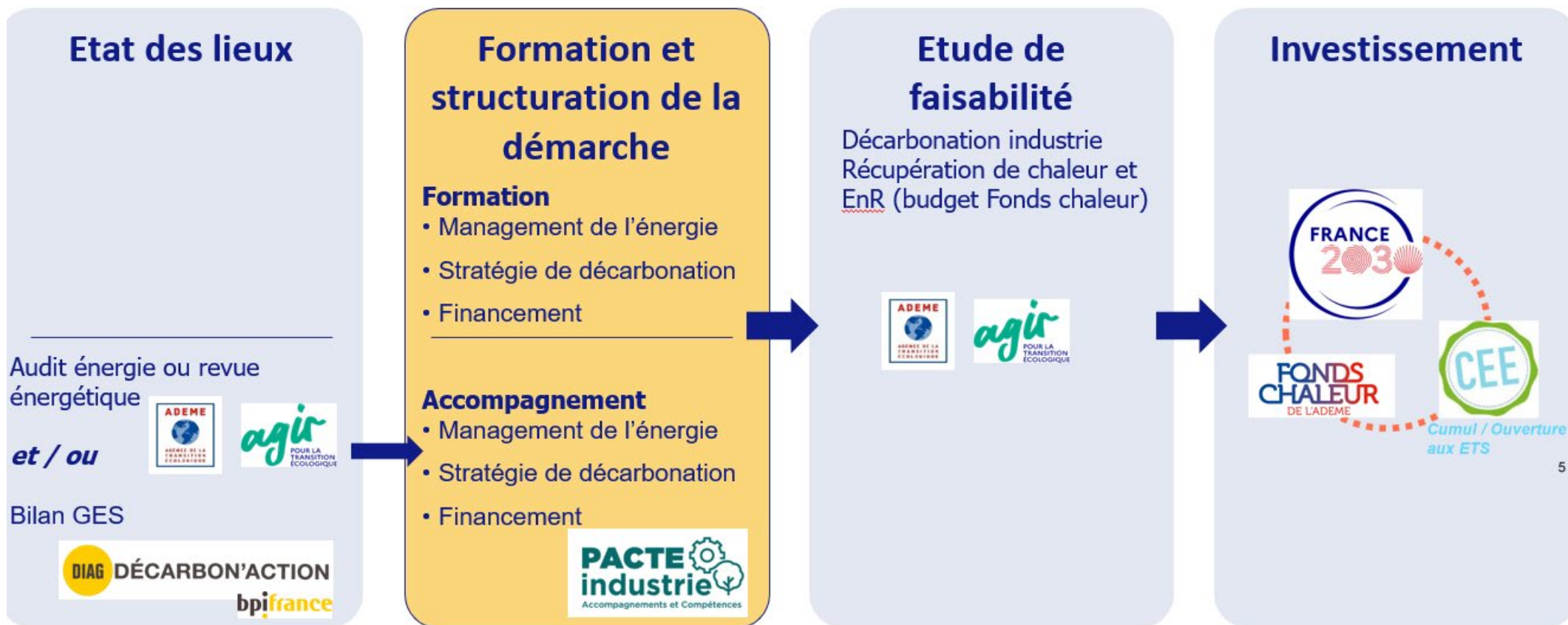




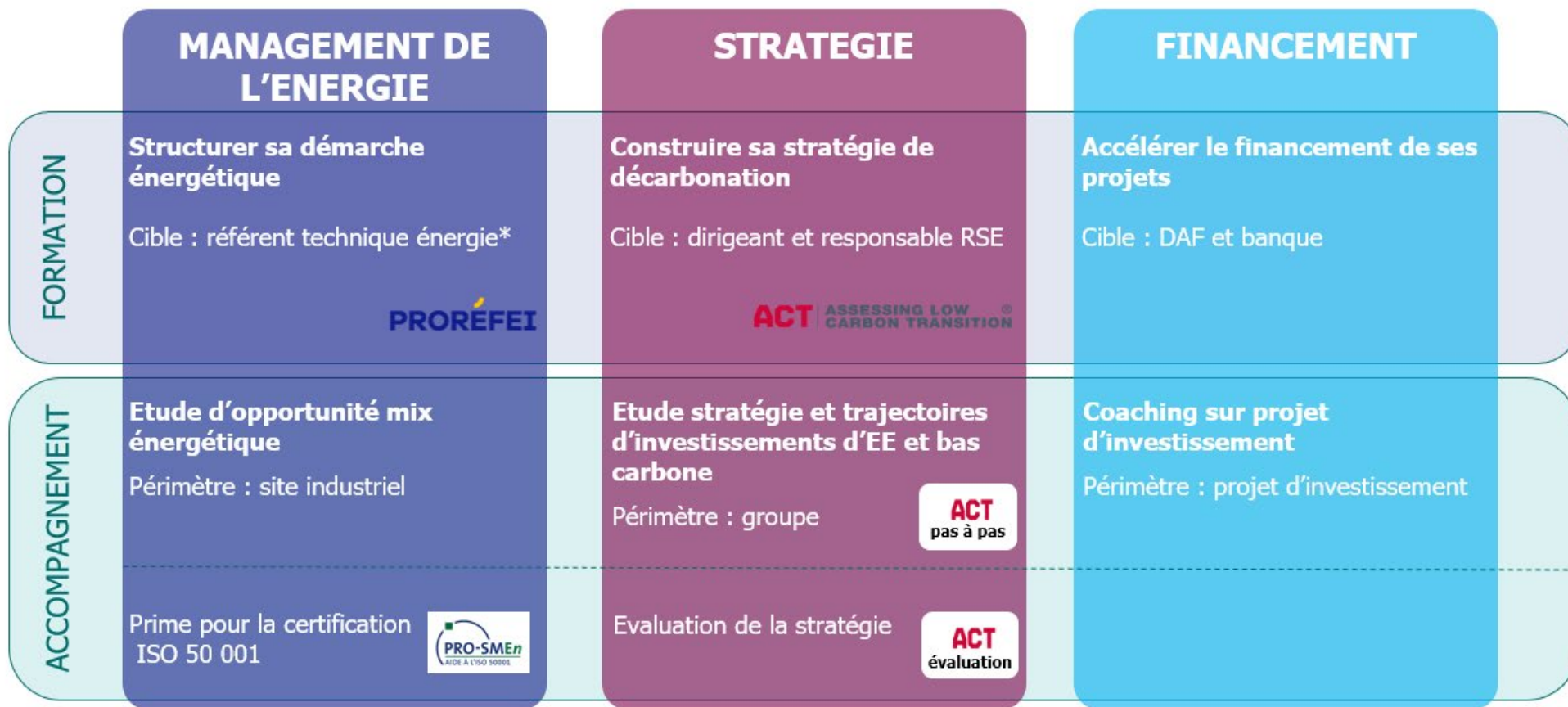
Le programme PACTE Industrie

- ✓ Porteur-pilote ADEME, porteur associé ATEE
 - ✓ **Un budget 2023-2026 de 49 M€ financé par le dispositif CEE**
- ✓ Objectifs sur la période 2023-2026 :
 - ✓ **Formation de 2 700 acteurs de l'industrie**
 - ✓ **Accompagnement de plus de 1 700 sites et groupes industriels dans la planification de leur transition énergétique**
- ✓ Un impact significatif en termes de sobriété énergétique et économique attendu :
 - Economies d'énergie attendues : **1 à 2 TWh économisés/an**
 - soit **70 à 120 M€/an d'économies sur la facture énergétique des industriels**

Positionnement PACTE Industrie dans le parcours décarbonation de l'industrie



Une offre adaptée aux besoins des industriels pour passer à l'action !



Zoom sur les formations

Structurer sa démarche énergétique

✓ Objectifs :

PROREFEI

- Concevoir, mettre en place, coordonner des actions de maîtrise de l'énergie
 - Impliquer et faire agir l'ensemble des acteurs de l'établissement sur la maîtrise de l'énergie
 - Suivre et analyser les résultats obtenus
 - Assurer une veille sur les évolutions dans le domaine de la maîtrise de l'énergie
- ✓ **Public** : référent technique énergie
- ✓ **Durée** : 1 MOOC + 2 jours + coaching

Développer sa stratégie de décarbonation

✓ Objectifs :

ACT ASSESSING LOW CARBON TRANSITION®

- Comprendre la démarche ACT Pas à Pas
 - S'appropriier la méthode et les outils associés
 - Faciliter le dialogue avec le conseiller
 - Savoir mobiliser en interne
- ✓ **Public** : dirigeant et responsable RSE
- ✓ **Durée** : 1 MOOC + 2 jours

Evaluer l'ambition de sa stratégie d'entreprise

✓ Objectifs :

ACT ASSESSING LOW CARBON TRANSITION®

- Comprendre les méthodes ACT évaluation
 - Être en capacité de suivre une évaluation ACT
- ✓ **Public** : dirigeant et responsable RSE
- ✓ **Durée** : 1 MOOC + 1 jour

Accélérer le financement de ses projets

✓ Objectifs :

- Identifier les sources et modes de financement adaptés aux projets d'EE et bas carbone
 - Connaître les outils nécessaires à leur mise en œuvre
- ✓ **Public** : acteurs de la finance (DAF, banque)
- ✓ **Durée** : A déterminer

Zoom sur les accompagnements

Etude d'opportunité « Mix énergétique »

- ✓ **Objectif** : obtenir une vision exhaustive des solutions de décarbonation du mix énergétique compatibles avec les procédés industriels
- ✓ **Périmètre** : site
- ✓ **5 leviers** :
 - efficacité énergétique
 - récupération de chaleur fatale
 - production de chaleur renouvelable,
 - électrification des procédés
 - production électricité renouvelable et hydrogène

Accompagnement « Stratégie Bas Carbone »

- ✓ **Objectifs** : construire sa stratégie bas carbone et le plan de transition associé
- ✓ **Périmètre** : groupe
- ✓ **Mise en œuvre** : méthode **ACT** pas à pas

Etude complémentaire « Trajectoires d'investissement bas carbone »

- ✓ **Objectifs** : définir des trajectoires d'investissements à horizon 10 ans sur les leviers énergétiques des sites industriels
- ✓ **Périmètre** : groupe
- ✓ **Mise en œuvre** : à partir des études d'opportunité sur qq sites, modélisation de scénarios de décarbonation et planification des investissements

Accompagnement « Coaching de projet d'investissements »

- ✓ **Objectif** : accompagner sur un projet concret d'investissement
- ✓ **Périmètre** : projet
- ✓ **3 leviers** :
 - Modes financement adapté
 - Dérisquage de projets
 - Arguments clés pour le financement de projets

Zoom sur les certifications/labellisations

Prime à la mise en œuvre de la norme ISO 5001

- ✓ **Objectif** : Aide les entreprises à mettre en place un Système de Management de l'Énergie (SME_n) selon la norme ISO 50001 par le versement d'une prime
- ✓ **Périmètre** : site
- ✓ **Mise en œuvre** : prime égale à 20% des dépenses énergétiques annuelles hors TVA, aide jusqu'à 40 000 euros par entreprise



Evaluation de sa stratégie de décarbonation

- ✓ **Objectifs** : Evaluer l'alignement de sa stratégie climatique au regard des objectifs de l'Accord de Paris et la cohérence des engagements de l'entreprise
- ✓ **Périmètre** : groupe
- ✓ **Mise en œuvre** : méthode ACT évaluation

ACT
évaluation

Modalités de prise en charge

Axes	Actions	Assiette éligible (€ HT)	Taux d'aide
Formation	PROREFEI	3700 €	80% < 250 salariés 40% ≥ 250 salariés
	ACT pas à pas	1000 €	
	ACT évaluation	500 €	
	Financement	A déterminer	
Accompagnement	Etudes opportunité mix énergétique (site)	10 000 €	70% TPE
	Stratégies & trajectoires d'investissements bas carbone	1 volet : 30 000 € 2 volets : 50 000 €	60% PME
	Coaching projet investissement	5 000 €	50% ETI et grands groupes
Certification / labellisation	ACT évaluation	5 000 €	
	Prime à la certification ISO 50 001	Dépenses énergétiques annuelles des sites bénéficiaires	20% de l'assiette Aide plafonnée à 40 000 €

Où se renseigner et faire les demandes ?

- ✓ PACTE Industrie

<https://agirpouurlatransition.ademe.fr/entreprises/demarche-decarbonation-industrie/pacte-industrie>

- ✓ Formations PACTE Industrie

<https://formations.ademe.fr> – www.prorefei.org

- ✓ Dépôt des demandes d'aides PACTE Industrie

<https://agirpouurlatransition.ademe.fr/entreprises/aides-financieres/2023/pacte-industrie-parcours-accompagnement-competences-transition-energetique-0>

- ✓ Demande prime PRO-SMEn

<https://pro-smen.org>

Focus PROREFEI

Formations et accompagnements spécifiques pour les industriels

PACTE 
industrie 
Accompagnements et Compétences



PROREFEI, qu'est-ce que c'est ?

Programme porté par :



Programme soutenu par :



Programme financé par :



PROREFEI c'est également :

- 14 organismes de formation
- 60 formateurs habilités



PROREFEI, qu'est-ce que c'est ?



- ① LE PARCOURS
MULTIMODAL EN 3 ÉTAPES
- ② LES MODULES
COMPLÉMENTAIRES
- ③ LA COMMUNAUTÉ
DES RÉFÉRENTS ÉNERGIE

PROREFEI, le parcours obligatoire

Parcours proposé dès le 1^{er}
trimestre 2024 dans
PACTE Industrie

De la théorie à la pratique en 3 étapes

1

MOOC

Fondamentaux de
l'énergie – 6 heures

2

Stage en présentiel

2 jours

*L'inscription au stage
permet de bénéficier d'un
tuteur pendant le MOOC*

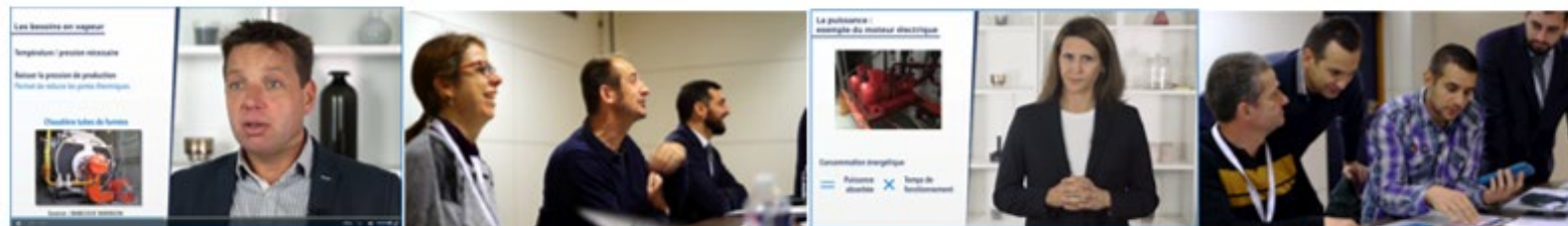
3

Accompagnement individuel en situation

de travail

sur plusieurs semaines

*Accessible après le stage
uniquement*



Les dernières sessions du stage de 2 jours ont eu lieu fin septembre

PROREFEI, les modules complémentaires

Modules à retrouver en
2024 dans PACTE Industrie

Les modules complémentaires permettent d'approfondir certains domaines ou d'aborder de nouvelles notions

A destination : des salariés en charge de l'efficacité énergétique ayant réalisés ou non le parcours obligatoire

Durée : soit 1 ou 2 demi-journées

Format : présentiel ou distanciel

Prise en charge selon les conditions suivantes :

- Un parcours obligatoire dans l'entreprise* a été réalisé et pris en charge par le programme
- Dans la limite de 10 demi-journées
- Dans la limite de 3 salariés par entreprise*

(*) : SIREN

Taux de prise en charge **100%** si l'entreprise a un effectif SIREN <300 salariés et **50%** si l'entreprise SIREN a un effectif d'au moins 300 salariés, sous conditions

Thématiques

Plan de mesurage

Comprendre le financement d'une action d'EE

Les achats d'énergie

Energies renouvelables

Développer un argumentaire

Communiquer et sensibiliser

Des sessions sont proposées par les organismes de formation jusqu'au 26 octobre 2023

PROREFEI, la Communauté des Référents énergie

- ◆ Un accès gratuit pour tout parcours multimodal dès le stage de 2 jours effectué et tout l'année civile d'accompagnement
- ◆ Accompagne les Référents énergie de tout niveaux, tout secteurs et tout horizons
- ◆ Les aide à remplir leurs missions le plus efficacement possible



Ce qui unit les membres de la Communauté des Référents énergie, c'est l'intérêt commun partagé pour réduire la consommation d'énergie



A partir du 1^{er} janvier 2024, l'accès sera gratuit pour tous les stagiaires PROREFEI et les entreprises bénéficiaires de PACTE Industrie.
Pour toute demande d'inscription : https://docs.google.com/forms/d/1mBHExj2v_nkrr9G1V9_Rv4ofImINejhXf9BTgADQUuQ/edit

PROREFEI, en quelques chiffres

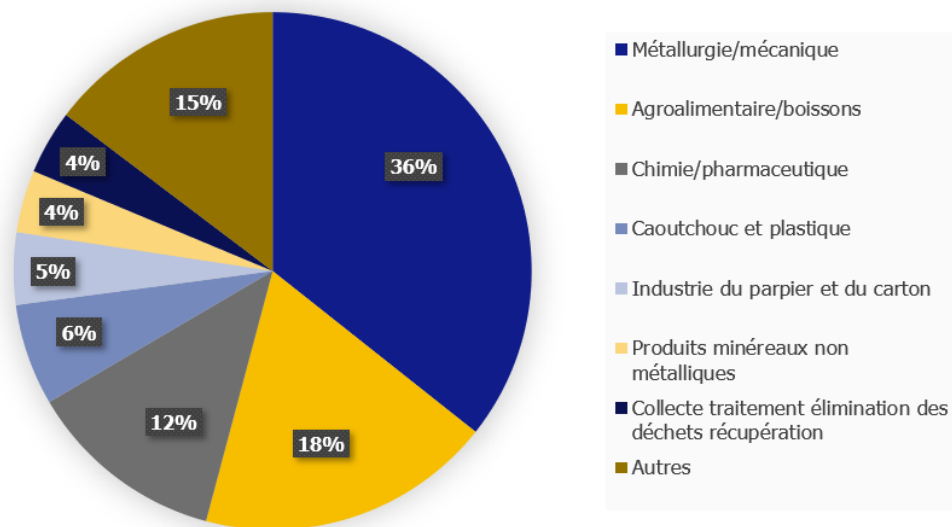
Au 01/10/2023

+ de 1000
entreprises
engagées

1 800
inscrits à la
formation

1 500 salariés formés

Répartition des stagiaires* par secteur



*base 1797 personnes

88% des stagiaires PROREFEI recommanderaient la formation accompagnement à un collègue

- Des témoignages à retrouver sur
 - la chaîne YouTube PROREFEI
[« Optimisons nos énergies avec PROREFEI »](#)
 - le blog des experts sur
prorefei.org



Retour d'expérience PROREFEI

Aurélie Ormancey
Ingénieur Environnement
Berry Global – Groupe PROMENS SA

Christophe Watrigant
Formateur PROREFEI
Chef d'entreprise
PROWATT Energie 3

PACTE 
industrie 
Accompagnements et Compétences



GROUPE BERRY GLOBAL



- Berry : groupe américain créant des emballages et des produits d'ingénierie en matière plastique.
- 47 000 employés sur 295 sites.
- Partenaires de nos clients pour développer, concevoir et fabriquer des produits innovants dans un souci d'économie circulaire.

Impact 2025

Stratégie durabilité

Produits

Minimiser l'impact de nos produits

Performance

Minimiser nos impacts opérationnels

Partenaires

Engager nos partenaires : employés, fournisseurs, clients, communautés sur les problèmes clés



Emissions absolues Scopes 1+2 :

objectif : ↘ **25 %** (2025 vs 2019)

Consommation d'énergie et d'eau :

Objectif : ↘ **1% / an** (à production égale)

Site de BELLIGNAT (Oyonnax)



QUALITE

ISO 9 001
ISO 15 378
ISO 13 485



ENVIRONNEMENT

ISO 14 001
ISCC

+



OBJECTIF ENERGIE

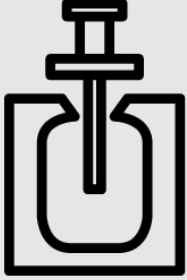
ISO 50 001
(début 2024)




Technologies - Clients



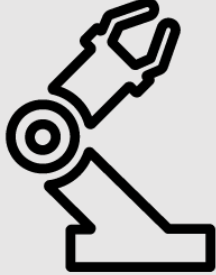
INJECTION




INJECTION
SOUFFLAGE



EXTRUSION
SOUFFLAGE




ASSEMBLAGE




Management de l'énergie

Engagement de la direction

Mise en place ISO 50 001

Accompagnement
B.E. Enerwork (Pro-SMEn) 


Objectifs politique énergétique:

- Amélioration 3% IPE
(2024 vs 2021)
 - 100% personnel formé
- 

Formation Pro-Refei

3 personnes
(maintenance, qualité) 

1ères actions 2023 :

- Système sous-comptage électrique
 - Energy Days (2 jours)
 - Audit énergétique
- 

MERCI
POUR VOTRE ATTENTION

pollutec
ACTIVATEUR DE LA TRANSITION ÉCOLOGIQUE 

Built by
RX In the business of
building businesses

POLLUTEC.COM



En association avec

