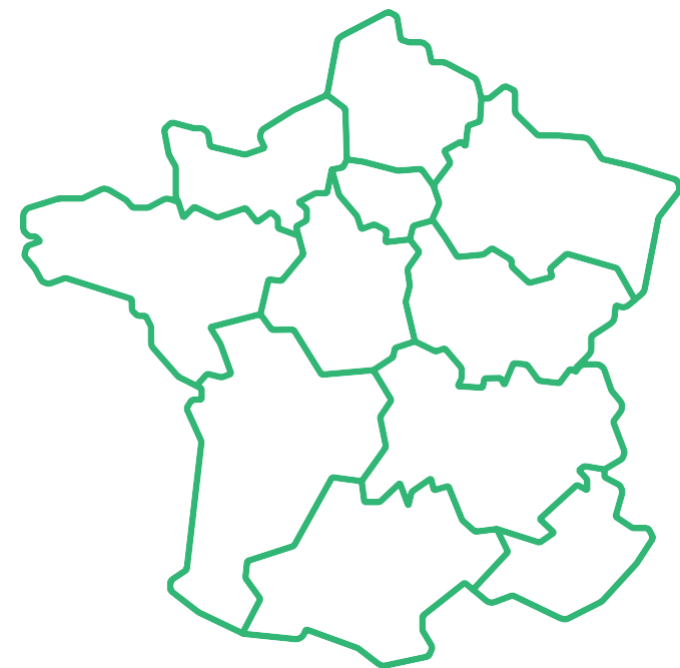


Industriels, accélérez votre transition énergétique grâce au programme PACTE Industrie !

Webinaire

13 décembre 2023





- **2 500 adhérents**
- **11 délégations régionales** : un réseau de professionnels de l'énergie mobilisé au service de ses adhérents (*industriels et collectivités*) pour les informer des actualités du secteur et favoriser les échanges entre acteurs locaux (+ de 100 événements par an).
- **7 domaines d'expertise répartis en 2 pôles** :



EFFICACITÉ ÉNERGÉTIQUE

- Département **Maîtrise de l'Énergie** qui anime une **Communauté des Référents Energie**
- Club **C2E** (Certificats d'Économies d'Énergie)
- Club **Cogénération**
- 4 programmes CEE nationaux :
OSCAR – FEEBAT (*bâtiment*) –
PACTE INDUSTRIE : PROREFEI – PRO-SME_n



ENERGIES RENOUVELABLES

- Club **Biogaz**
- Club **Stockage d'Énergies**
- Club **Power-to-gas**
- Club **Pyrogazéification**



- **Energie Plus** : la revue de la maîtrise de l'énergie

L'ATEE dans les Hauts de France



- Un réseau dynamique en lien étroit avec l'écosystème des acteurs de l'énergie en région Hauts de France
- 140 adhérents issus de tous secteurs
- **Bureau de 30 personnes** (BE indépendants, DREAL, ADEME, CCI, EDF, GRDF...) réparties sur tous les Départements
- **Colloques, journées techniques, webinaires, visites industrielles...**
- Un bureau à Amiens, Vice président ATEE : **Remy Lefebvre - r.lefebvre@atee.fr**

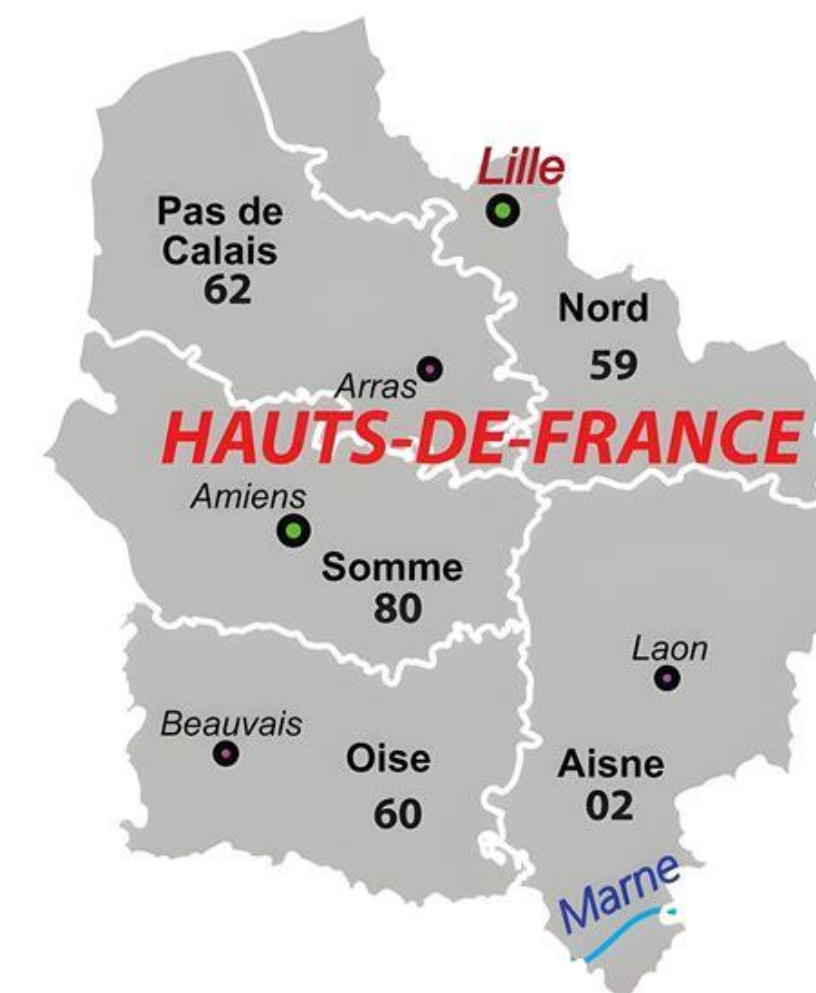
3 objectifs pour l'ATEE HdF:

Développer les échanges dans un climat de confiance
Fédérer les expertises et diffuser les bonnes pratiques
Être à l'écoute des problématiques et apporter son support

Thématiques 2024:

Pacte Industrie en fil conducteur sur 2024

Journée stratégie Pacte avec des dirigeants de PME
Journée technique mix énergétique & ISO 50001
Journée technique Géothermie & ENR
Journée Numérique: Smé et IA au service de l'efficacité énergétique
Webinaire Pacte Industrie et compatibilité avec les autres mécanismes existants (CEE Spé, CEE Std, Plan de relance...)



L'ATEE en Normandie

- Un réseau dynamique en lien étroit avec l'écosystème des acteurs de l'énergie en région
- 60 adhérents issus de tous secteurs
- Colloques, journées techniques, webinaires, visites industrielles...

- Président : **Jean-Christophe BOCLET**
- Délégué ATEE : **Caroline FARAINO**
- normandie@atee.fr

Un programme

21 septembre : Matinée sur les gaz verts à Caen

15 décembre : Webinaire PACTE Industrie

6 février 2024 : Après-midi sur les gaz verts à la Chambre d'Agriculture (Rouen)

Avril 2024 : les réseaux de chaleur dans les villes de moins de 10 000 habitants

Mai 2024 : Visite d'une centrale hydraulique équipée de Solaire Photovoltaïque munis de trackers



BIOGAZ POWER-TO-GAS PYROGAZÉIFICATION

ÉVÉNEMENT NORMANDIE

21/09/2023

La transition énergétique de nos territoires a besoin de gaz verts



MAÎTRISE DE L'ÉNERGIE ACTUALITÉ HAUTS-DE-FRANCE

NORMANDIE

08/03/2022

Décarboner les territoires avec des réseaux de chaleur au bois

Focus sur le programme PROREFEI 2018 - 2023

Focus PROREFEI, La formation dédiée aux salariés en charge de l'énergie

PROREFEI est un programme 2018-2023 CEE permettant la montée en compétences des salariés en charge de l'énergie



- ① LE PARCOURS MULTIMODAL EN 3 ÉTAPES
- ② LES MODULES COMPLÉMENTAIRES
- ③ LA COMMUNAUTÉ DES RÉFÉRENTS ÉNERGIE

PROREFEI, le parcours obligatoire

De la théorie à la pratique en 3 étapes

Parcours proposé dès le 1^{er} trimestre 2024 dans PACTE Industrie



MOOC
Fondamentaux de l'énergie – 6 heures



Stage en présentiel
2 jours
L'inscription au stage permet de bénéficier d'un tuteur pendant le MOOC



Accompagnement individuel en situation de travail
sur plusieurs semaines
Accessible après le stage uniquement



PROREFEI, des modules complémentaires

Les modules complémentaires permettent d'approfondir certains domaines ou d'aborder de nouvelles notions

A destination : des salariés en charge de l'efficacité énergétique ayant réalisés ou non le parcours obligatoire

Durée : soit 1 ou 2 demi-journées

Format : présentiel ou distanciel

Prise en charge selon les conditions suivantes :

- Un parcours obligatoire dans l'entreprise* a été réalisé et pris en charge par le programme
- Dans la limite de 10 demi-journées
- Dans la limite de 3 salariés par entreprise*

(*) : SIREN

Taux de prise en charge **100%** si l'entreprise a un effectif SIREN <300 salariés et **50%** si l'entreprise SIREN a un effectif d'au moins 300 salariés, sous conditions

Thématiques

Plan de mesurage

Comprendre le financement d'une action d'EE

Les achats d'énergie

Energies renouvelables

Développer un argumentaire

Communiquer et sensibiliser

Modules à retrouver en 2024
dans PACTE Industrie

Des sessions sont proposées par les organismes de formation jusqu'au 26 octobre 2023

PROREFEI, La Communauté des Référents énergie



- ◆ Un accès gratuit pour tout parcours multimodal dès le stage de 2 jours effectué et tout l'année civile d'accompagnement
- ◆ Accompagne les Référents énergie de tout niveaux, tout secteurs et tout horizons
- ◆ Les aide à remplir leurs missions le plus efficacement possible



Ce qui unit les membres de la Communauté des Référents énergie, c'est l'intérêt commun partagé pour réduire la consommation d'énergie



A partir du 1^{er} janvier 2024, l'accès sera gratuit pour tous les stagiaires PROREFEI et les entreprises bénéficiaires de PACTE Industrie.
Pour toute demande d'inscription : https://docs.google.com/forms/d/1mBHEXj2v_nkrr9G1V9_Rv4oflmlNejhXf9BTgADQUuQ/edit

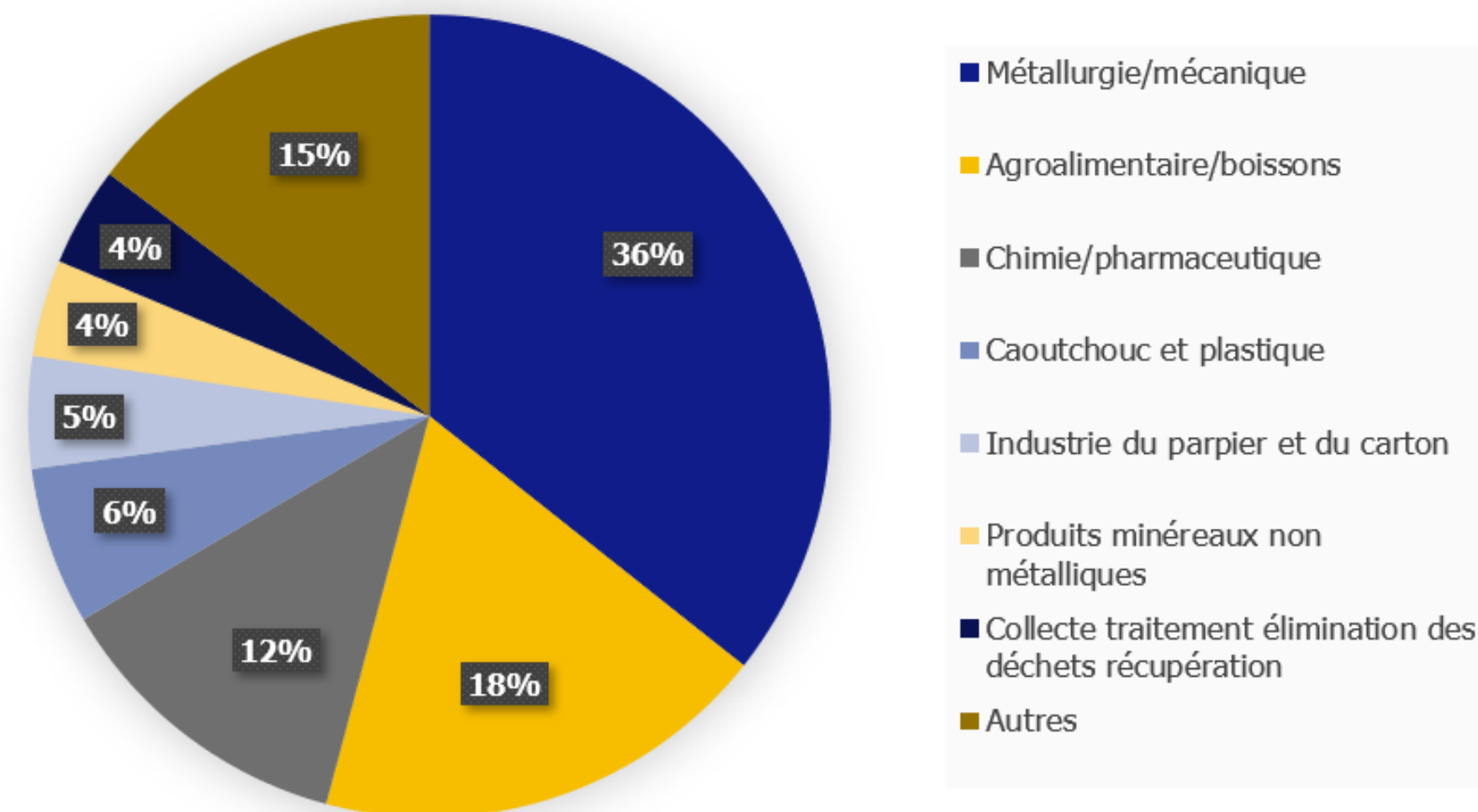
PROREFEI, en quelques chiffres (01/10/2023)

+ de 1000
entreprises
engagées

1 800
inscrits à la
formation

Plus de 1550 formés

Répartition des stagiaires* par secteur



*base 1797 personnes

88% des stagiaires PROREFEI recommanderaient la formation accompagnement à un collègue

- **Des témoignages à retrouver sur**
 - la chaîne YouTube PROREFEI
« [Optimisons nos énergies avec PROREFEI](#) »
 - le blog des experts sur prorefei.org



Retour d'expérience

Emmanuel Boulain

Responsable maintenance, travaux neufs et énergie

Silgan

Guillaume Lepastourel

Formateur PROREFEI

Dametis

Silgan Holdings Profile



\$4,9 billion
CA



15 600
salariés



110
usines



70
pays desservis

2019 Pro-Forma Value based on acquisition



Metal Containers

~\$2,254 MM

Alimentaire



Plastic Containers

~\$636 MM

- Personal care
- Soins corporels
- Alimentaire
- Produits ménagers
- Industrie
- Pharmaceutique



Closures

Alimentaire



Dispensing

- Home
- Alimentaire
- Produits ménagers
- Produits d'extérieur
- Soins corporels
- Pharmaceutique

~\$2,010 MM



Silgan dans le monde

Silgan Le Tréport

- 20 000m2 d'ateliers de productions.
- 460 salariés



- Manufacturing facilities
- ★ Corporate Headquarters
- ▲ Sub contractors
- R&D/Product Development

Silgan Le Tréport

Notre gamme de produits standards

Parfumerie

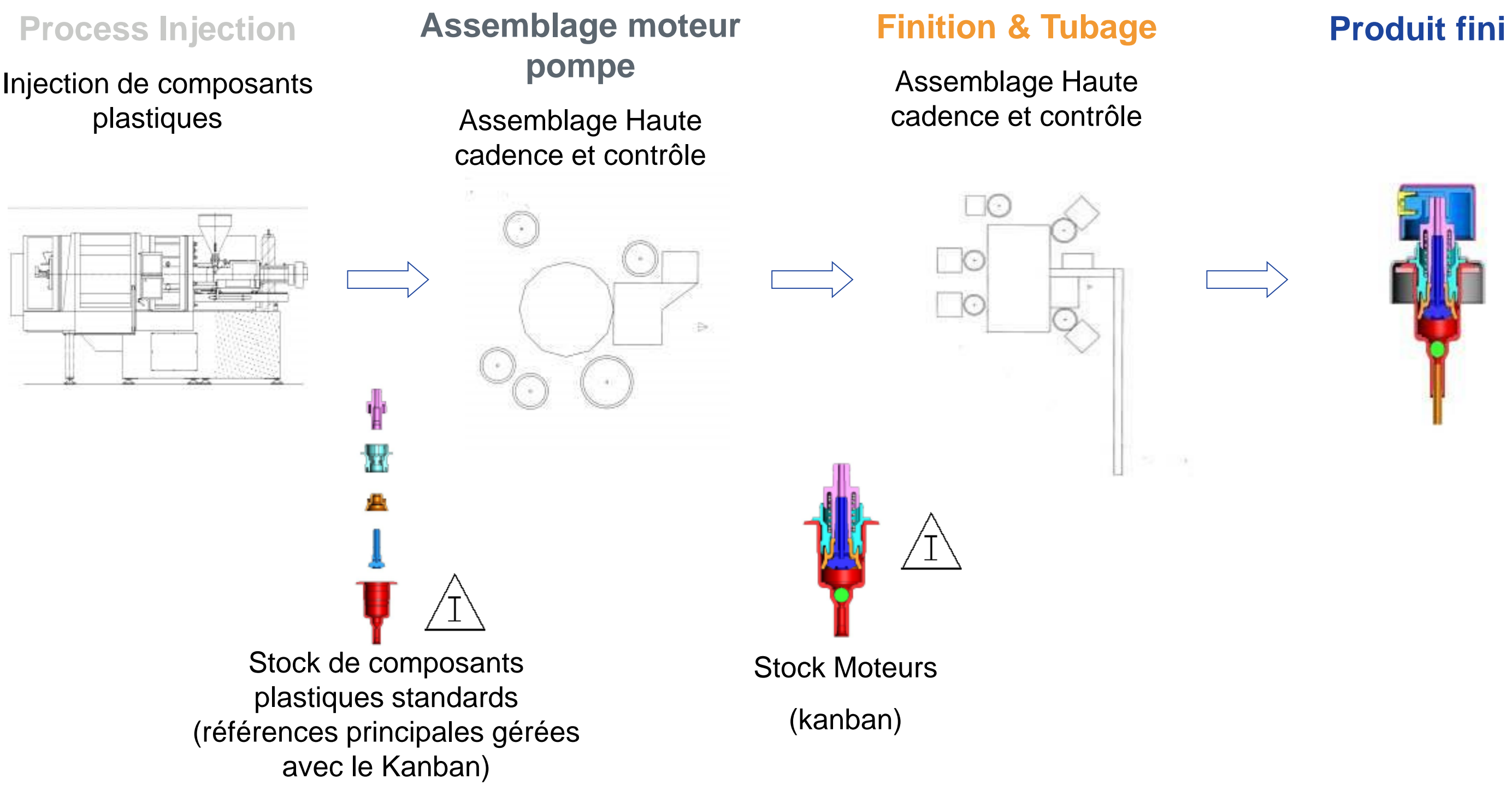
Cosmétique

Mini-Produits



Silgan Le Tréport

Notre process de fabrication



Silgan Le Tréport

Notre expertise technique



INJECTION

- 93 presses à injecter de 30 à 300 tonnes dont :
 - 32 presses électriques
 - 61 presses hydrauliques

ASSEMBLAGE

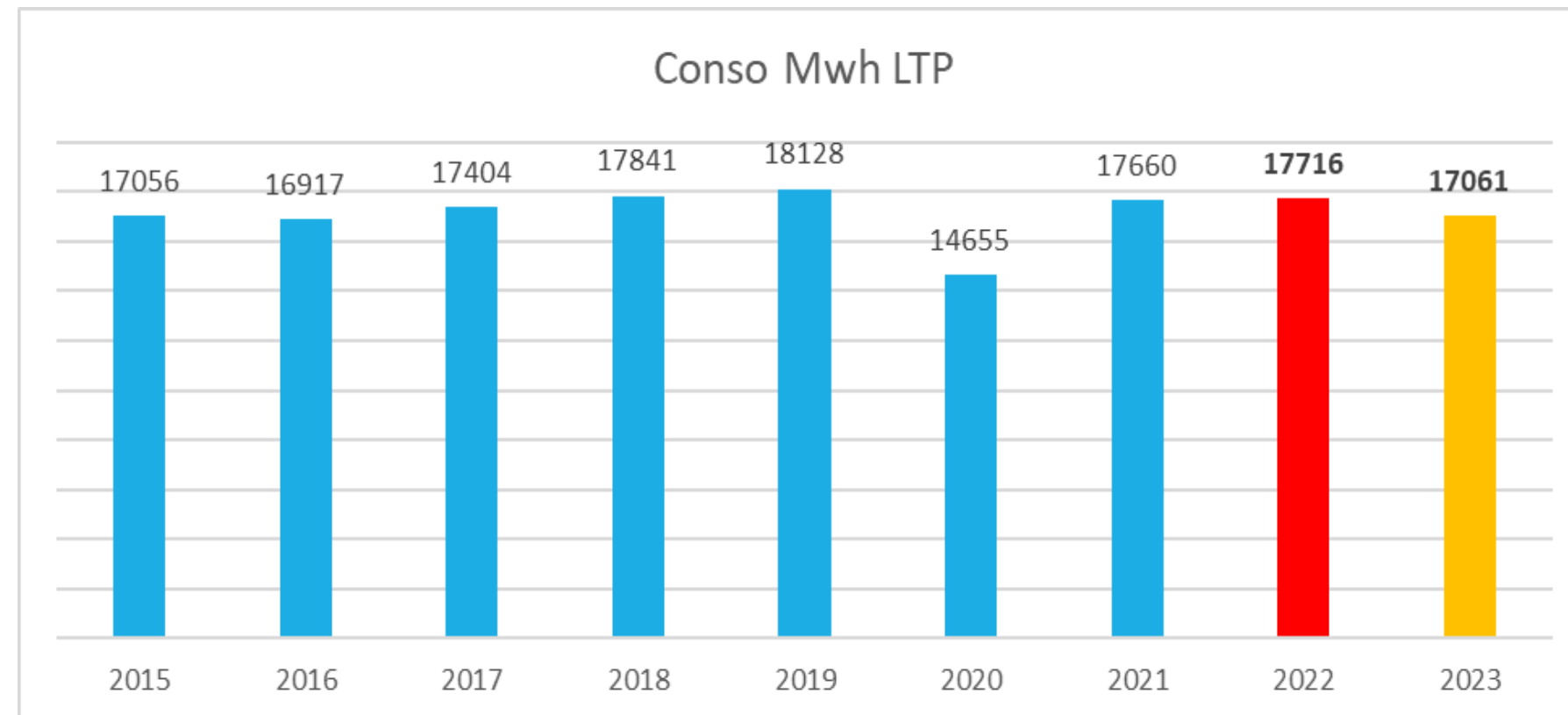
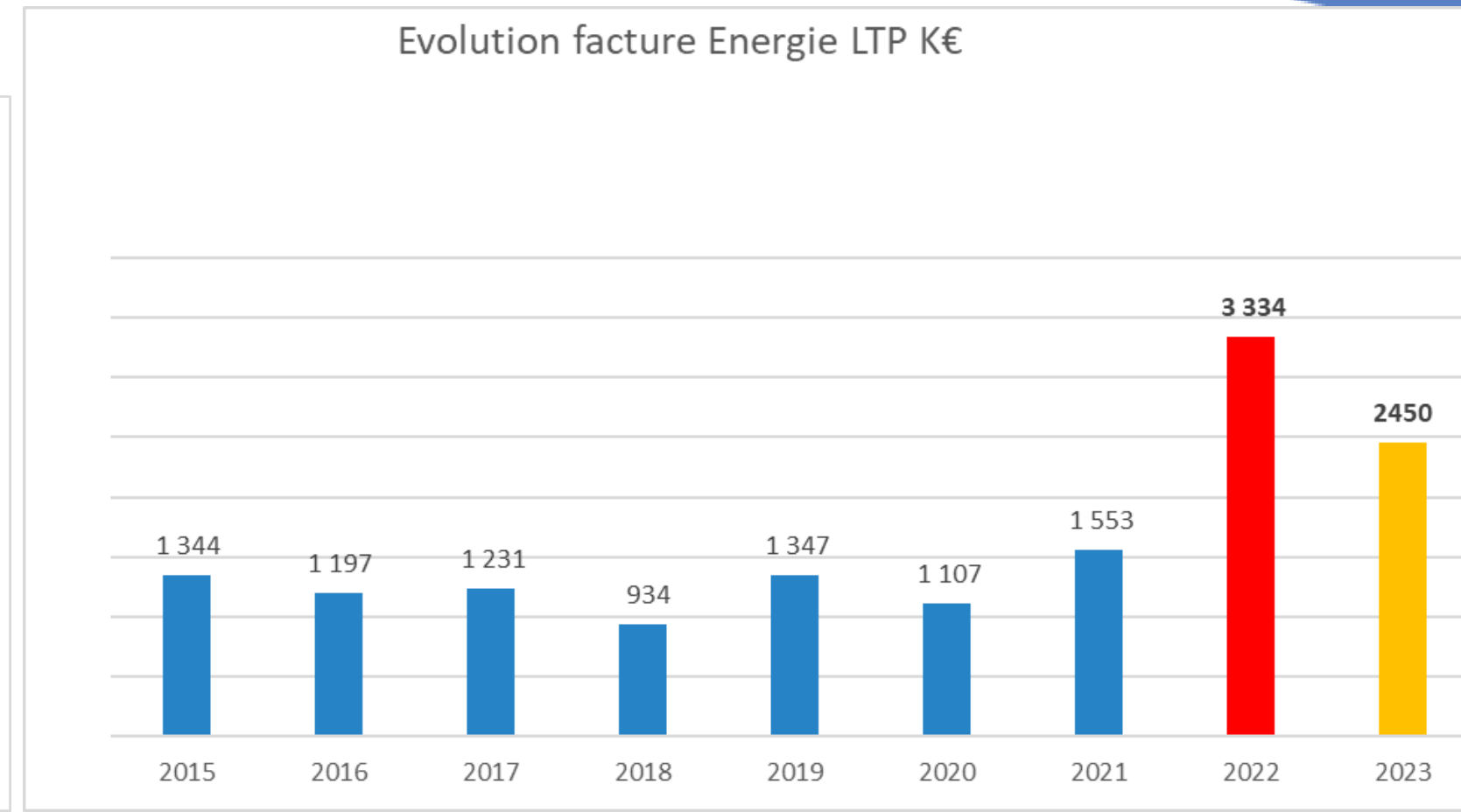
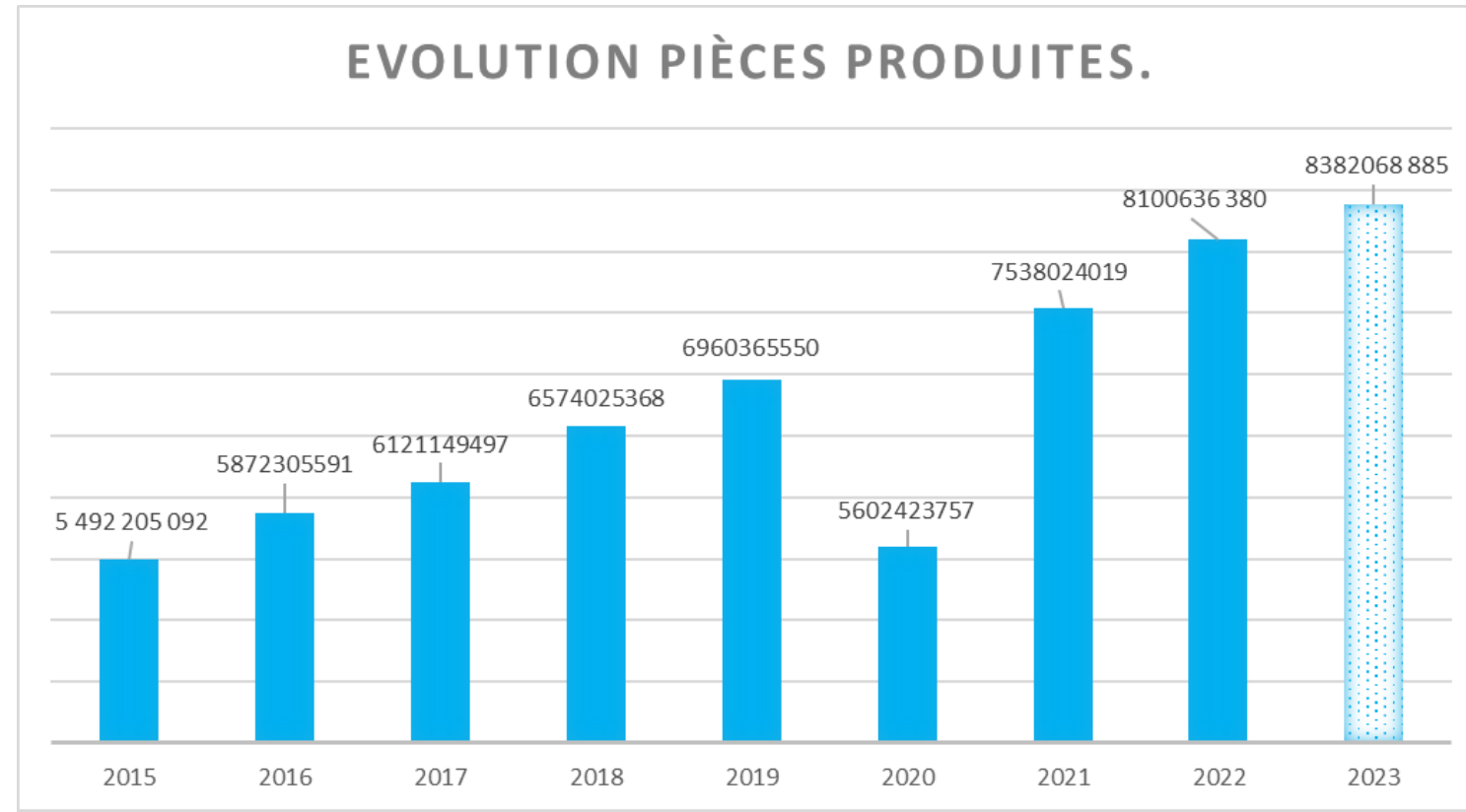
- 88 machines d'assemblage avec une cadence jusqu'à 10 pièces par seconde
- 2 process : machines d'indexation et machines continues

DÉCOR

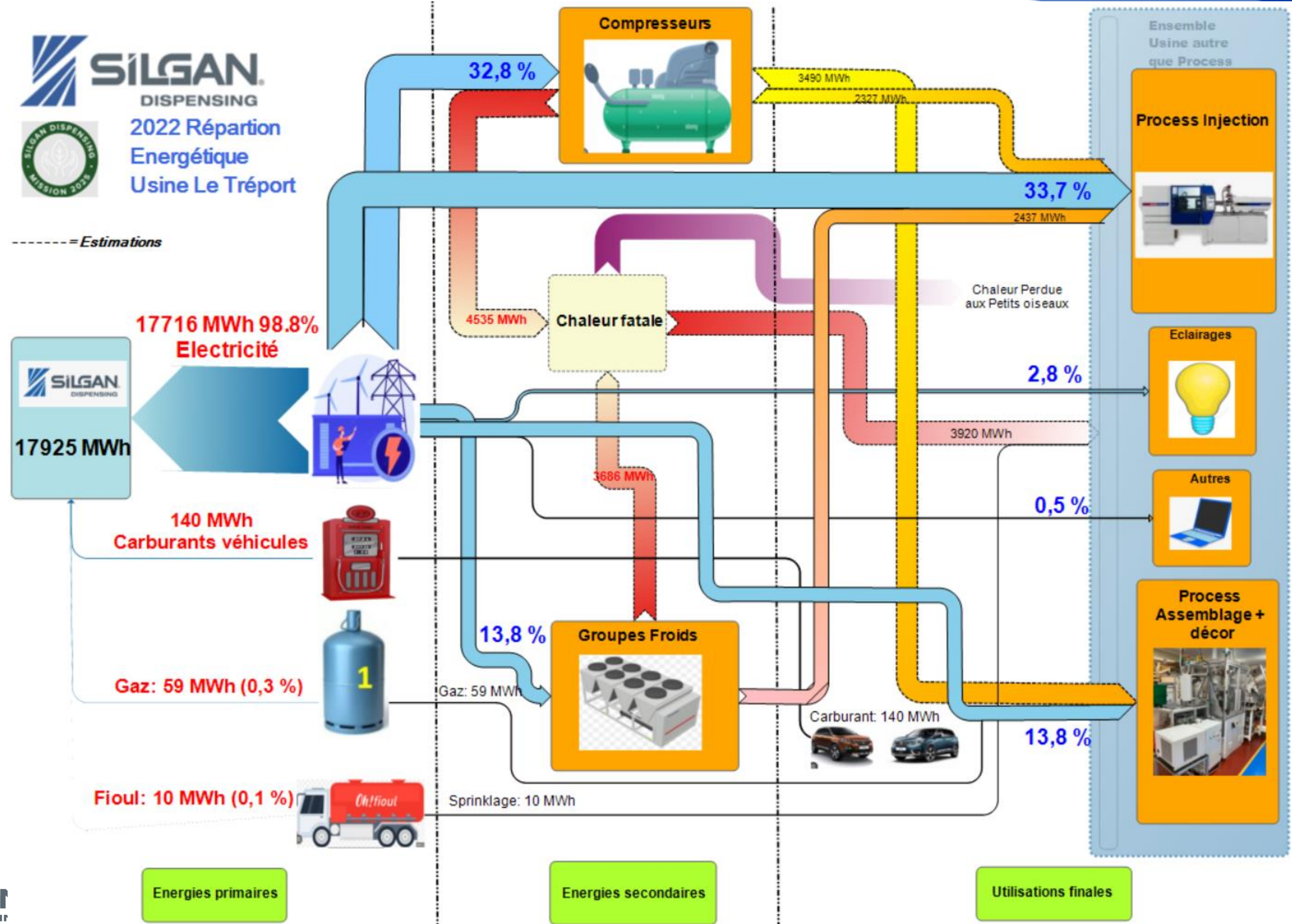
- 14 machines de décor.

Silgan Le Tréport

Enjeux Energétique

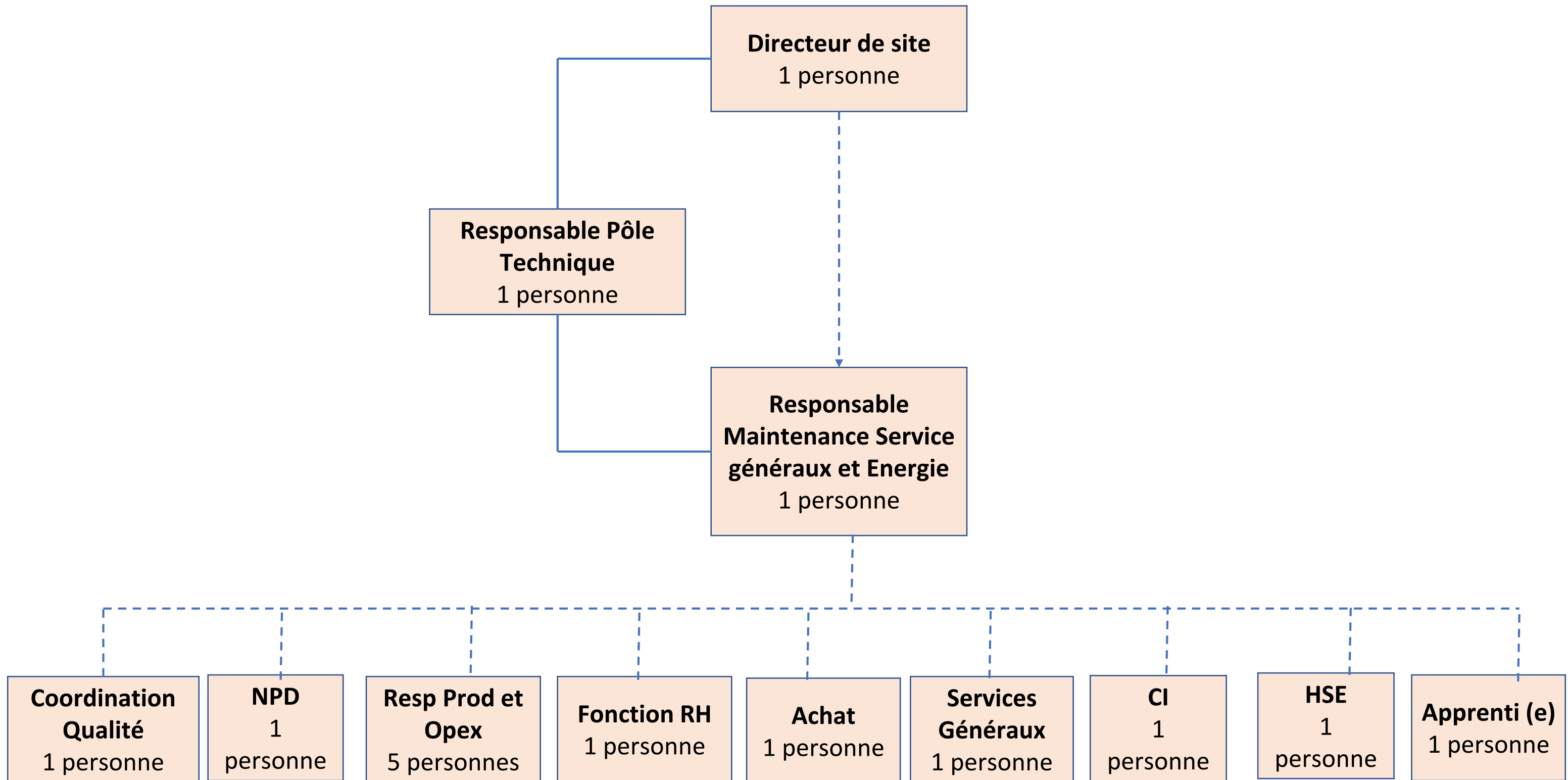


----- = Estimations



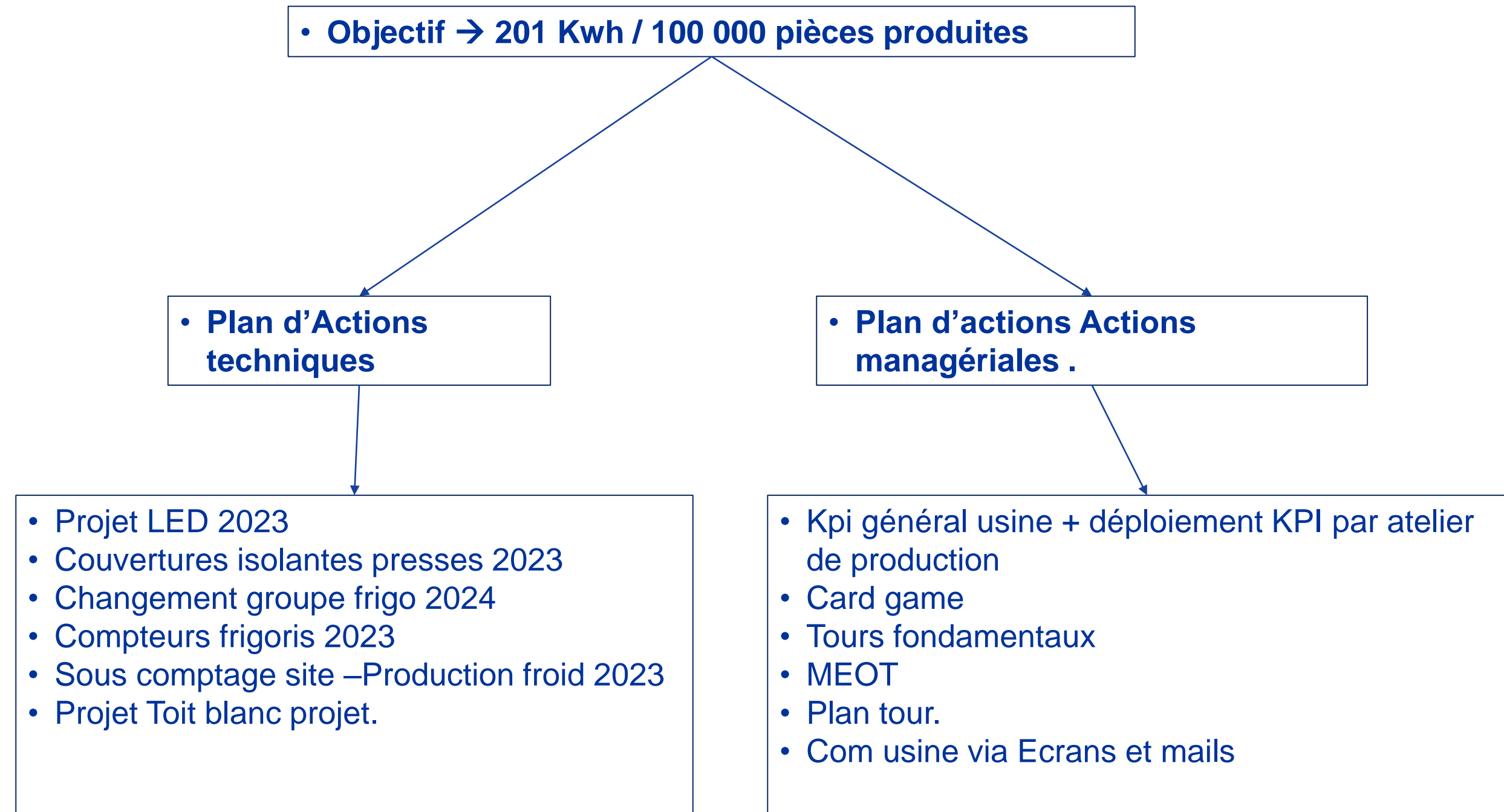
Silgan Le Tréport

Equipe Energie 16 personnes



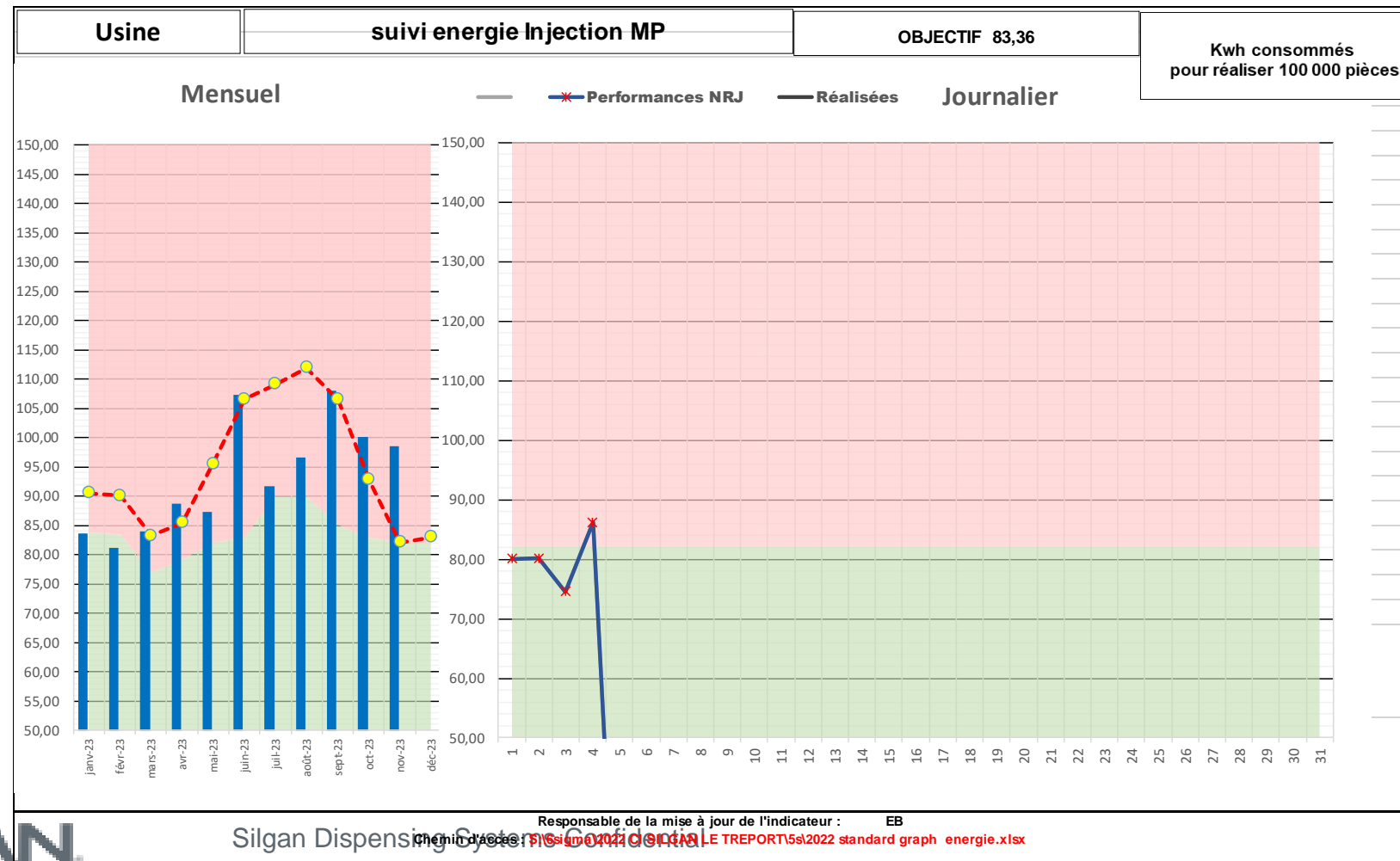
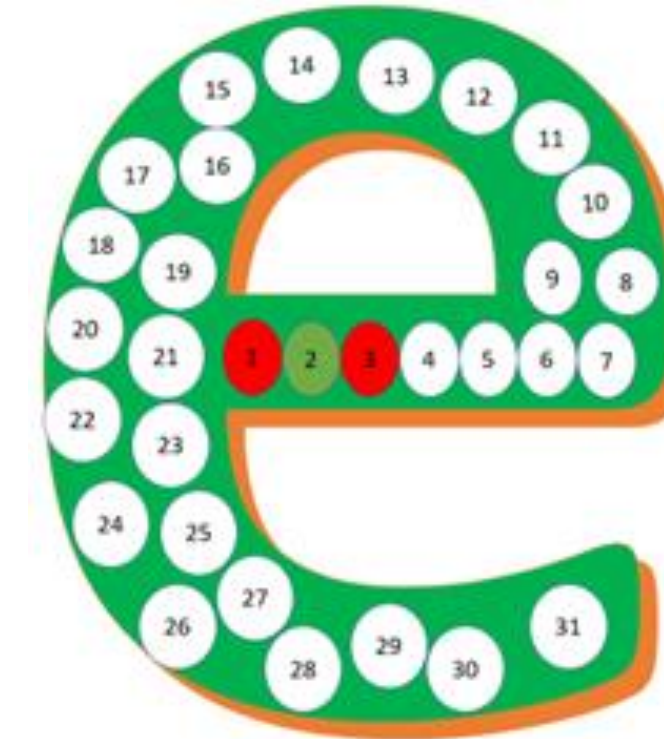
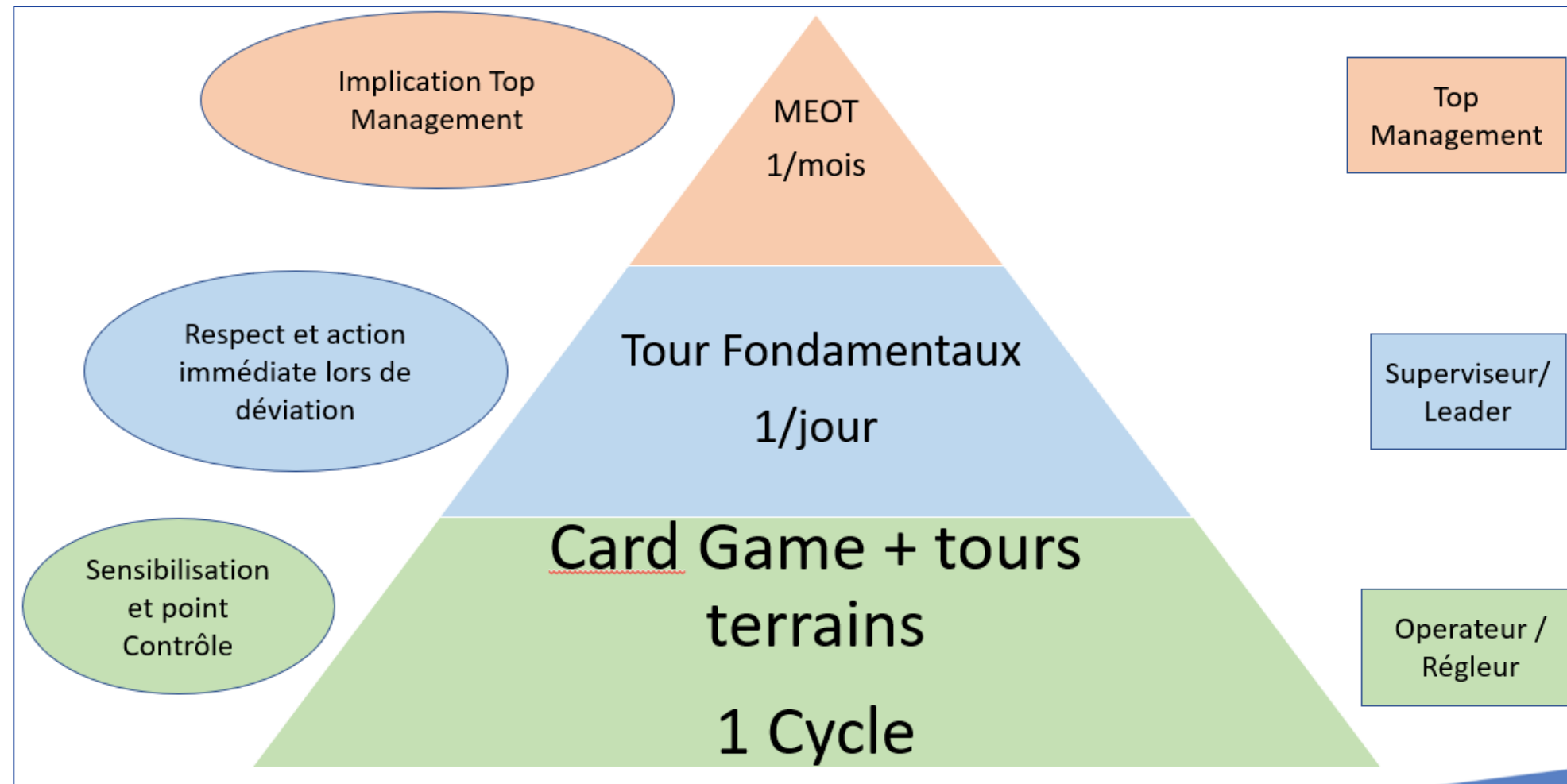
Silgan Le Tréport

Objectif 2023:



Silgan Le Tréport

Outils managériaux:



FLASH ENERGIE

Octobre 2023

Depuis le début de l'année 2023 les actions techniques et votre implication aux respects des bonnes pratiques ont contribué à la bonne performance énergétique.

- Fin Août la performance globale cumulée du site était à 198 Kw/100 000 produites pour un objectif à 201 Kw/ 100 000 pièces produites.
- A partir de septembre, la baisse des volumes de productions dégrade la performance globale du site à 200 Kw/100 000 pièces.

Cumul annuel Kwh consommés pour 100 000 pièces



- Notre calcul de performance est: la consommation divisée par le nombre de pièces produites.
- A l'intérieur du calcul il y a principalement de trois facteurs influents qui sont:
 - la quantité d'heures de productions qui influent sur la consommation des machines et des équipements.
 - la quantité de pièces produites qui est influencé par les commandes clients.
 - les températures extérieures qui influent sur les consommations des compresseurs et groupes froids.

Lorsque notre indicateur se dégrade, la quantité de pièces et les températures extérieures sont des facteurs influents que nous subissons.

Par contre la consommation liée aux heures de productions est un facteur où chacun d'entre nous peut agir en respectant les standards d'arrêts des machines et les bonnes pratiques.

Pour les prochaines semaines les volumes de productions ne vont pas évoluer favorablement.

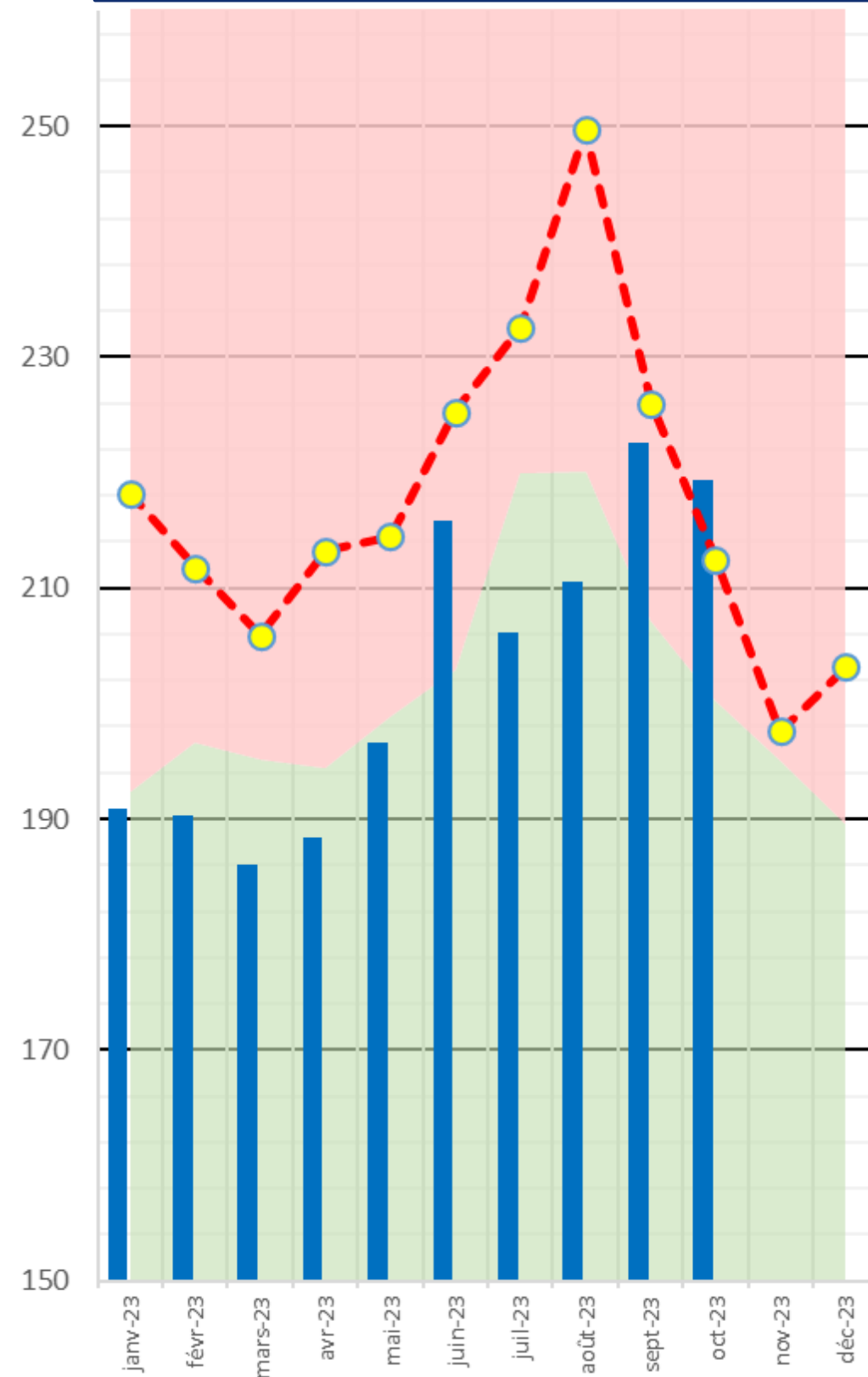
Nous devons redoubler de vigilance quant aux respects des bonnes pratiques énergétiques:

- Mise en veille ou arrêts des équipements non utiles.
- Tours terrains.
- Card game énergie.
- Suivi quotidien.
- Chasse aux fuites d'air
- Chaque écart doit être corrigé afin de réduire notre consommation.

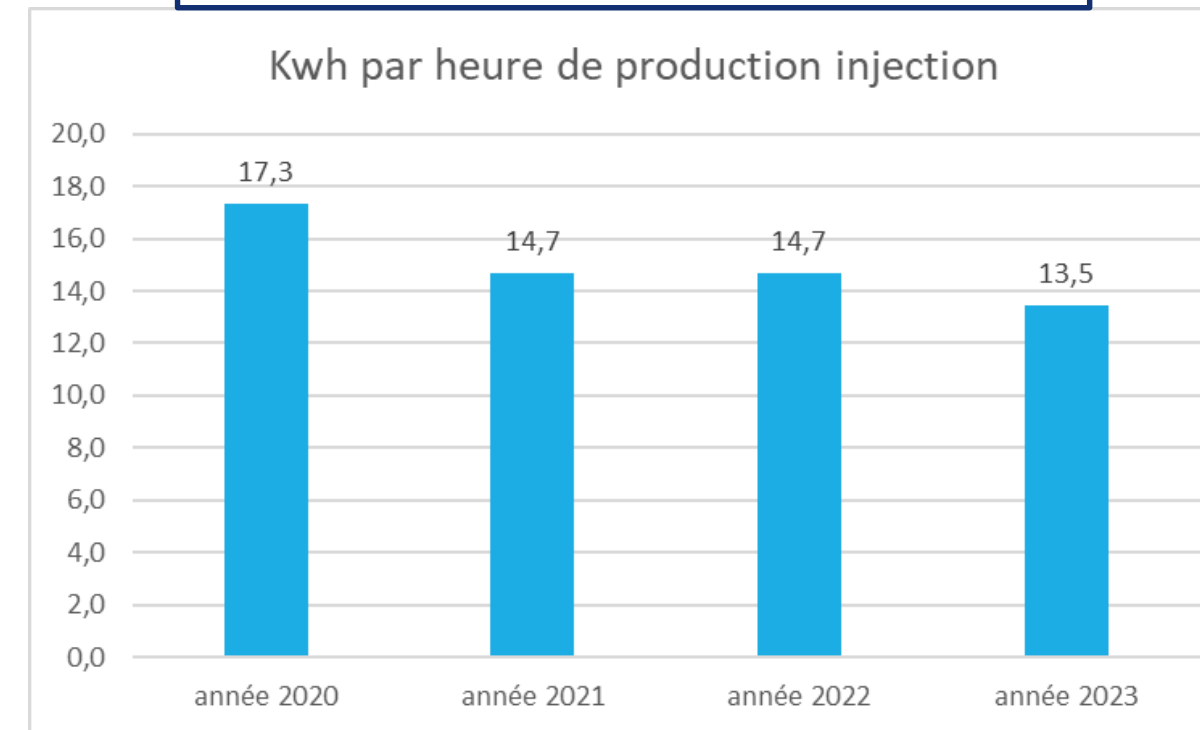
Silgan Le Tréport

Résultats:

Performance mensuelle du site



Performance des presses à injecter



PERFORMANCE ÉNERGÉTIQUE EN KWH/100K PIÈCES



Focus sur le programme PRO-SME_n 2016 - 2022

PRO-SME_n, l'aide à l'ISO 50001

- . **attribue une prime** aux entreprises qui mettent en place un **Système de Management de l'Énergie (SME_n)** selon la norme ISO 50001
- . **dispositif animé et géré par l'ATEE**
=> depuis 2016 : 16,7 millions d'euros attribués à 437 entreprises



ENTREPRISES
Boostez votre
efficacité énergétique
avec l'ISO 50001

Demandez et
recevez une prime
de 40 000 €



PRO-SME_n, l'aide à l'ISO 50001

- . Maîtriser ses coûts
- . Réduire sa facture énergétique

- . Renforcer sa rentabilité et sa compétitivité
- . Améliorer sa performance

Pourquoi un Système de Management de l'Énergie (SME_n)

- . Anticiper les exigences réglementaires
- . Réaliser une veille active

- . Diminuer son impact environnemental
- . Mobiliser les salariés autour d'un projet vertueux et valorisant

L'ISO 50001 est la norme du Système de Management de l'Énergie (SMEn)

Norme internationale d'application volontaire pour les entreprises de tous secteurs et de toutes tailles

- Fournit une **démarche structurée, des outils** pour une gestion méthodique de l'énergie et pour améliorer la performance énergétique.
- Norme fondée sur le principe de **l'amélioration continue**, cohérente avec les normes ISO 14001 (management environnement) et ISO 9001 (qualité).
- La démarche repose sur l'engagement de la direction, un référent énergie, un état des lieux et un **plan d'actions adapté aux spécificités de l'entreprise**.
- Le périmètre de certification peut englober un ou plusieurs sites.
- **La certification ISO 50001 permet d'être exempté de l'audit énergétique obligatoire.**

PRO-SMEn, Actualité réglementaire audit énergétique

Directive efficacité énergétique JO UE du 21.09.2023

Audit énergétique obligatoire tous les 4 ans

AVANT : si >250 salariés OU >50 M€ de CA ET >43 M€ total bilan

DEVIENT : si >10 TJ (2,8 GWh) de consommation énergétique*

=> audit réalisé au plus tard le 17.10.2026 pour les « nouveaux obligés »

Systeme de management de l'énergie obligatoire

si >85 Tj (23,6 GWh) de consommation énergétique*

=> système mis en place au plus tard le 17.10.2027

* Référence : « la consommation annuelle moyenne d'énergie au cours des trois dernières années écoulées ».

Transposition de la Directive en droit français attendue

Vous souhaitez mettre en place votre transition énergétique et bénéficier de ces dispositifs ?

PACTE Industrie, le programme pour passer à l'action !

Parcours Accompagnements Compétences pour la Transition énergétique de l'Industrie

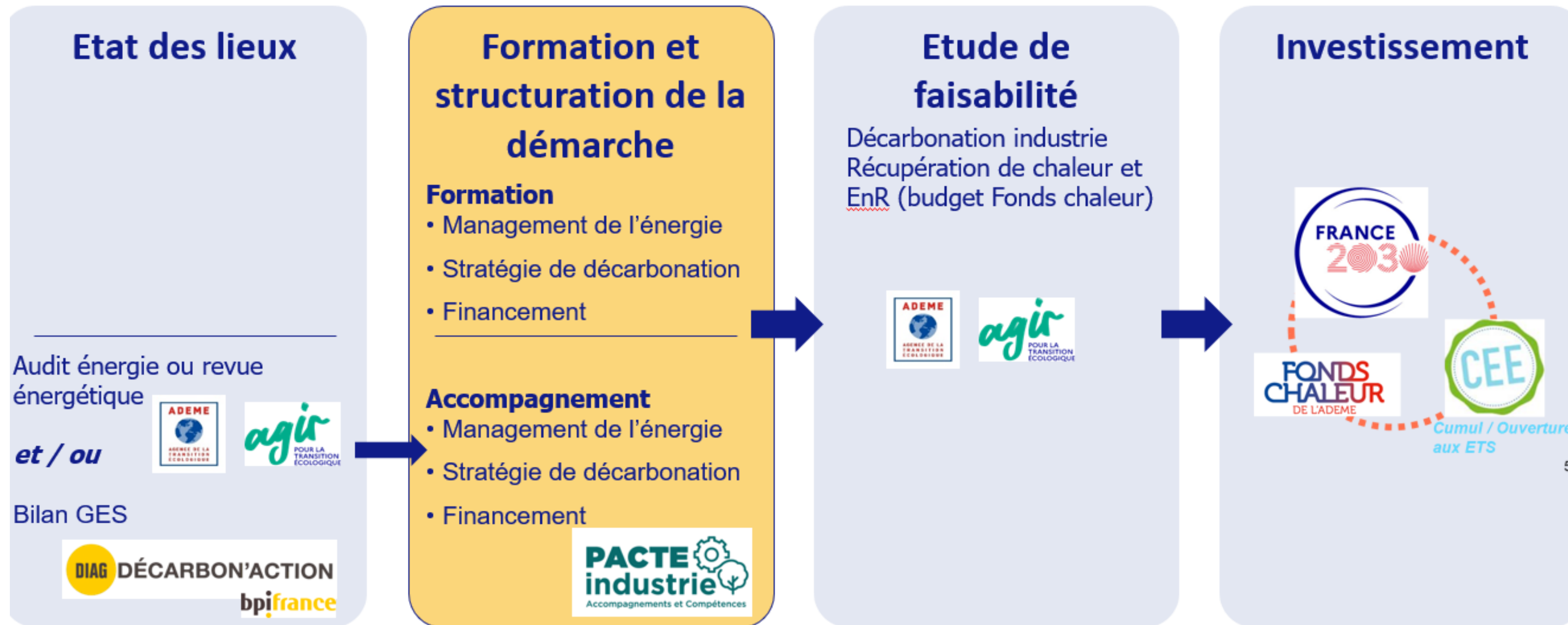
Qu'est-ce que PACTE Industrie ?

- ✓ **Vise à enclencher un changement d'échelle** dans l'engagement des industriels dans la planification de leur transition écologique
- ✓ **Combine montée en compétence individuelle et démarche à l'échelle des groupes et sites industriels**
- ✓ Regroupe sous un même programme **des dispositifs qui ont fait leurs preuves et des méthodologies innovantes**
- ✓ Porté par deux acteurs de référence sur la transition énergétique des industriels **l'ADEME et l'ATEE**

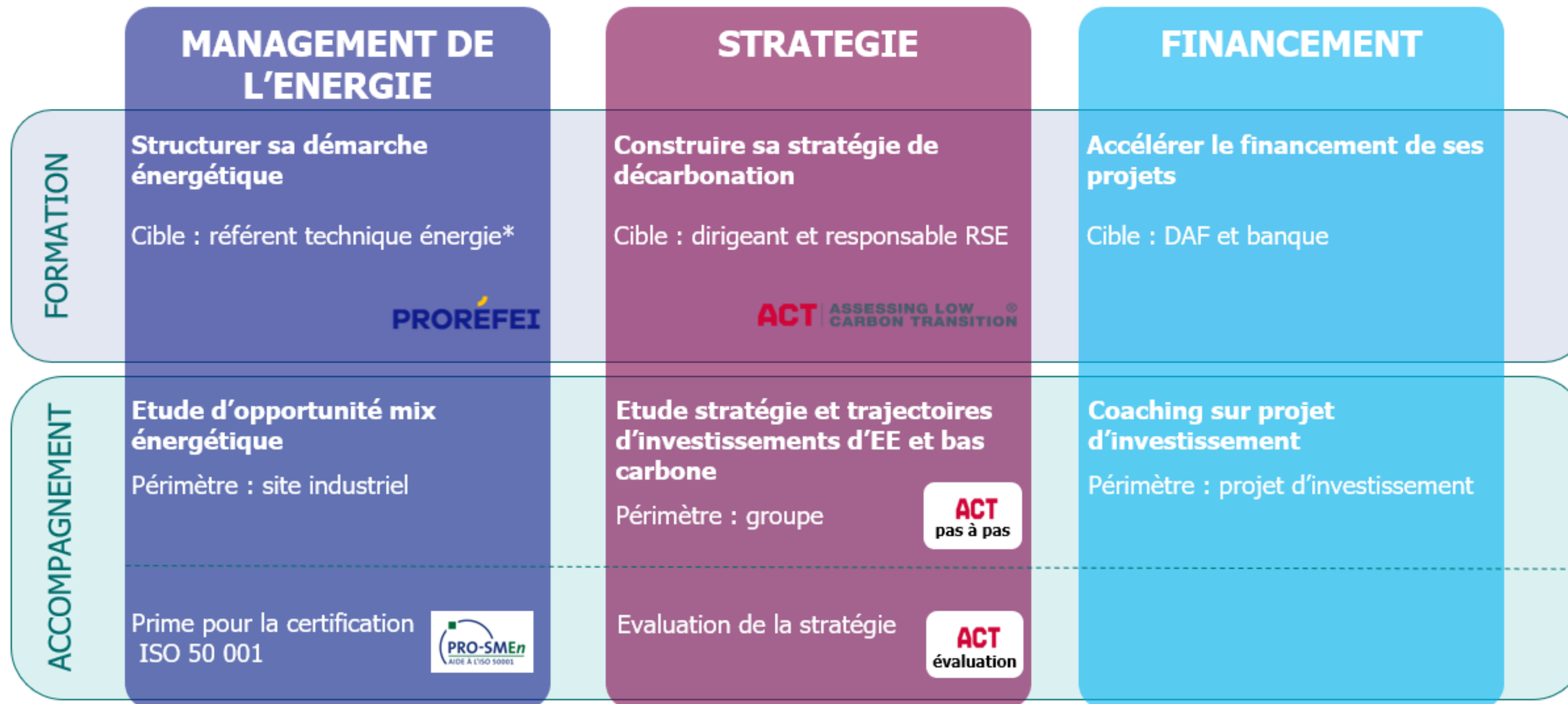
Sur la période 2023-2026 :

- ✓ Budget de 49 M€ financé par les CEE
- ✓ Formation de 2 700 acteurs de l'industrie
- ✓ Accompagnement de plus de 1 700 sites et groupes industriels

Positionnement de PACTE Industrie dans le par ours décarbonation de l'industrie



Une offre adaptée aux besoins des industriels pour passer à l'action !



Modalités de prise en charge

Axes	Actions	Assiette éligible (€ HT)	Taux d'aide
Formation	PROREFEI	3700 €	80% < 250 salariés 40% ≥ 250 salariés
	ACT pas à pas	1000 €	
	ACT évaluation	500 €	
	Financement	A déterminer	
Accompagnement	Etudes opportunité mix énergétique (site)	10 000 €	70% TPE
	Stratégies & trajectoires d'investissements bas carbone	1 volet : 30 000 € 2 volets : 50 000 €	60% PME
	Coaching projet investissement	5 000 €	50% ETI et grands groupes
Certification / labellisation	ACT évaluation	5 000 €	20% de l'assiette Aide plafonnée à 40 000 €
	Prime à la certification ISO 50 001	Dépenses énergétiques annuelles des sites bénéficiaires	

Comment bénéficier des axes de PACTE Industrie ?

Page de présentation du programme



Lien :

<https://agirpourlatransition.ademe.fr/entreprises/demarche-decarbonation-industrie/pacte-industrie>

Dépôt de demande d'aide pour les études (axes ADEME)



PROREFEI



PRO-SME_{En}
AIDE À L'ISO 5001



Contacts PACTE Industrie

➤ Equipe PACTE Industrie - pacte.industrie@ademe.fr



MERCI



Retrouvez toutes les actualités de l'ATEE sur :
www.atee.fr