

Transition écologique et énergétique : Les dispositifs d'accompagnement pour les PME en IDF

Webinaire

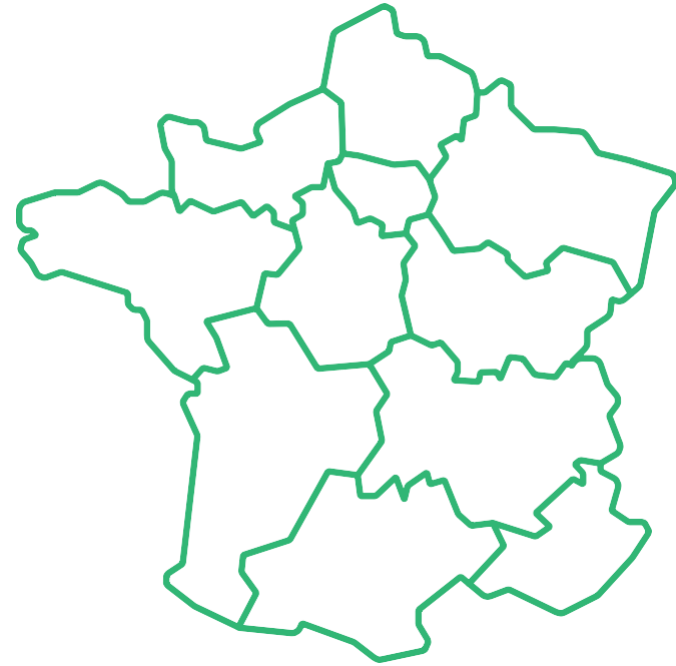
14 juin 2023

Avec le soutien de



Association Technique Energie Environnement Loi 1901

Agir ensemble pour une énergie durable, maîtrisée et respectueuse de l'environnement



- **2 400 adhérents**
- **11 délégations régionales** : un réseau de professionnels de l'énergie **mobilisé au service de ses adhérents** (*industriels et collectivités*) pour les informer des actualités du secteur et favoriser les échanges entre acteurs locaux (+ de 100 événements par an).
- **7 domaines d'expertise répartis en 2 pôles** :



EFFICACITÉ ÉNERGÉTIQUE

- Département **Maîtrise de l'Energie** qui anime une **Communauté des Référents Energie**
- Club **C2E** (Certificats d'Economies d'Energie)
- Club **Cogénération**
- 4 programmes CEE nationaux :
OSCAR – FEEBAT (*bâtiment*) –
PACTE INDUSTRIE : PROREFEI – PRO-SME_n



ENERGIES RENOUVELABLES

- Club **Biogaz**
- Club **Stockage d'Energies**
- Club **Power-to-gas**
- Club **Pyrogazéification**

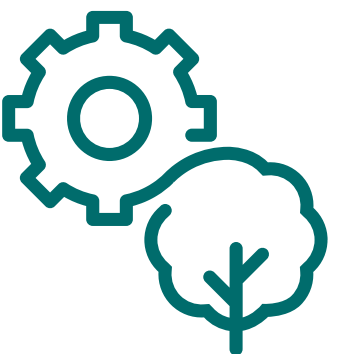


- **Energie Plus** : la revue de la maîtrise de l'énergie

PACTE industrie

Accompagnements et Compétences

Parcours Accompagnement et Compétences pour la Transition
Énergétique de l'Industrie



Vision synthétique de l'ambition du programme PACTE Industrie

- ✓ Porteur-pilote ADEME, porteur associé ATEE
 - ✓ **Un budget 2023-2026 de 49 M€ financé par le dispositif CEE**
- ✓ Objectifs sur la période 2023-2026 :
 - ✓ **Formation de 2 700 acteurs de l'industrie**
 - ✓ **Accompagnement de plus de 1 700 sites et groupes industriels dans la planification de leur transition énergétique**
- ✓ Un impact significatif en terme de sobriété énergétique et économique attendu :

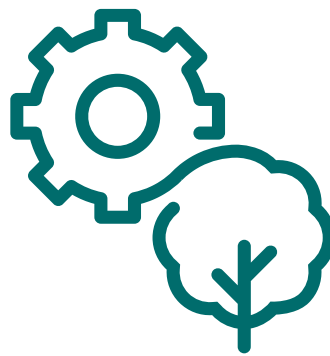
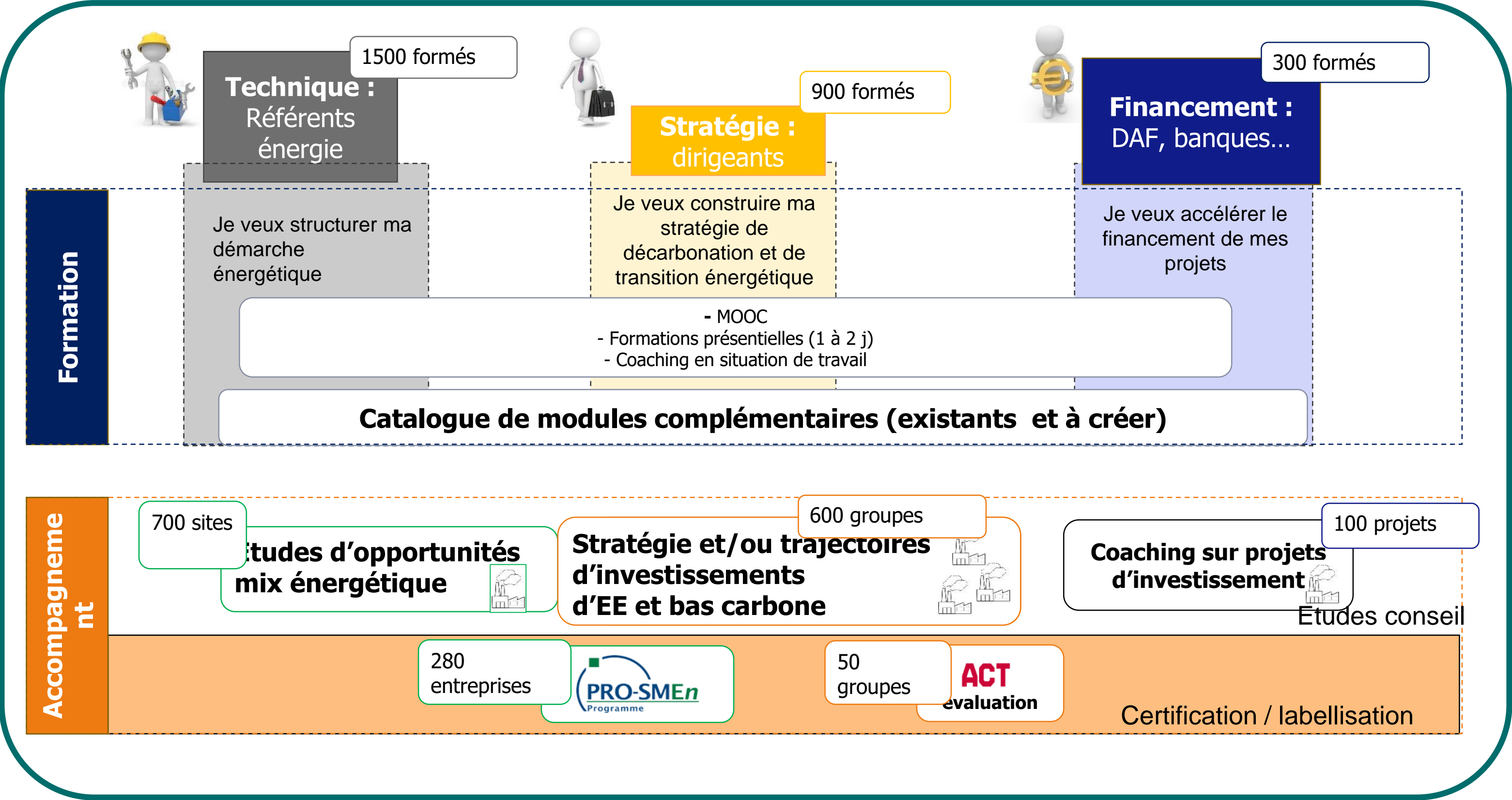
Economies d'énergie attendues : **1 à 2 TWh économisés/an**

soit **70 à 120 M€/an d'économies sur la facture énergétique des industriels**

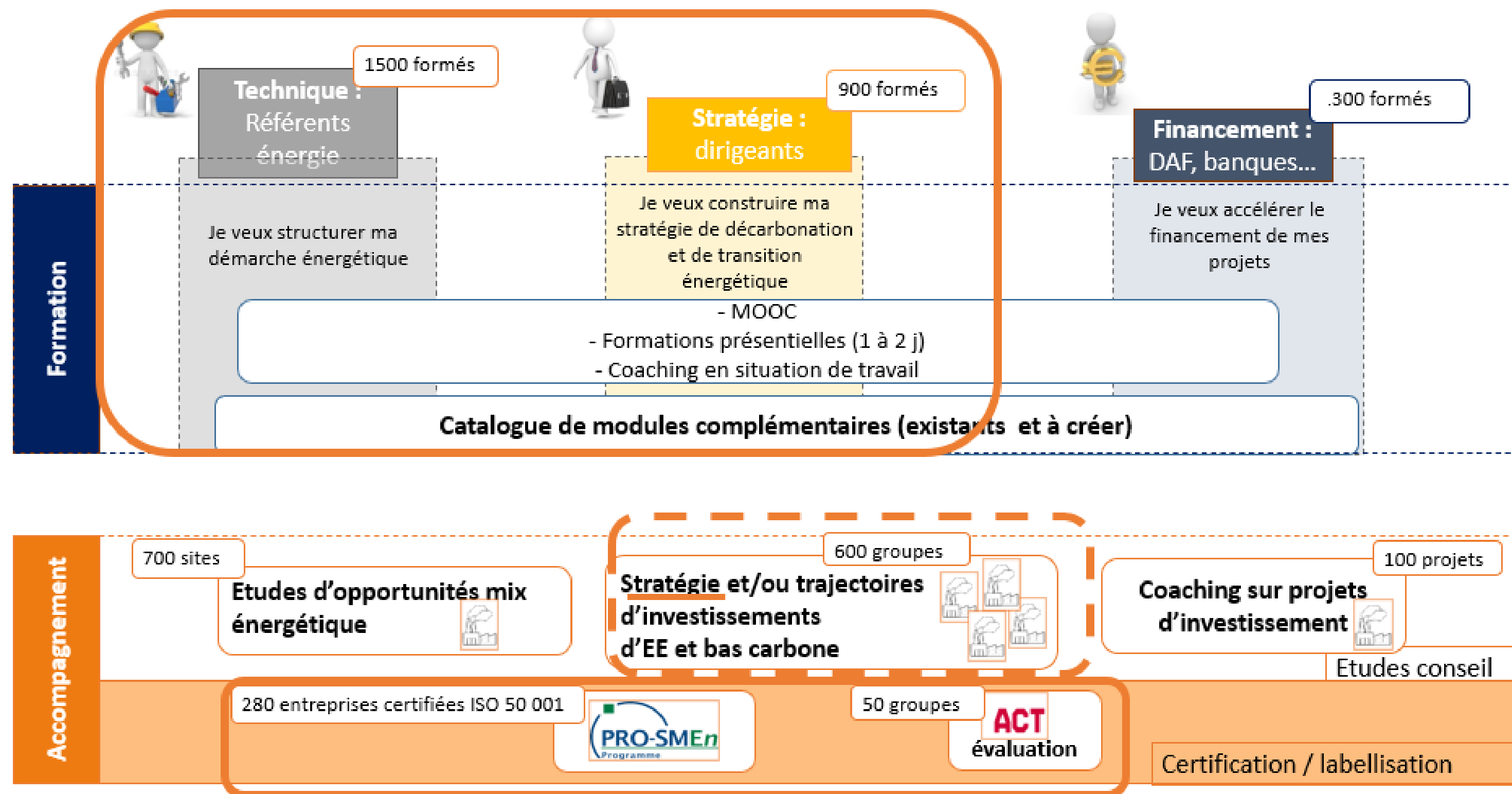
Pour rester informé et en savoir plus sur PACTE et la décarbonation de l'industrie :

<https://agirpourlatransition.ademe.fr/entreprises/demarche-decarbonation-industrie>

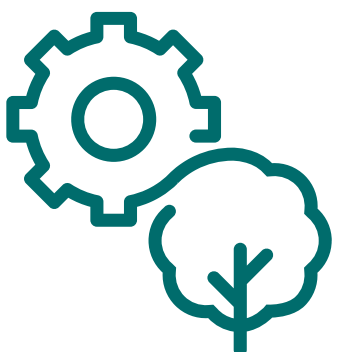
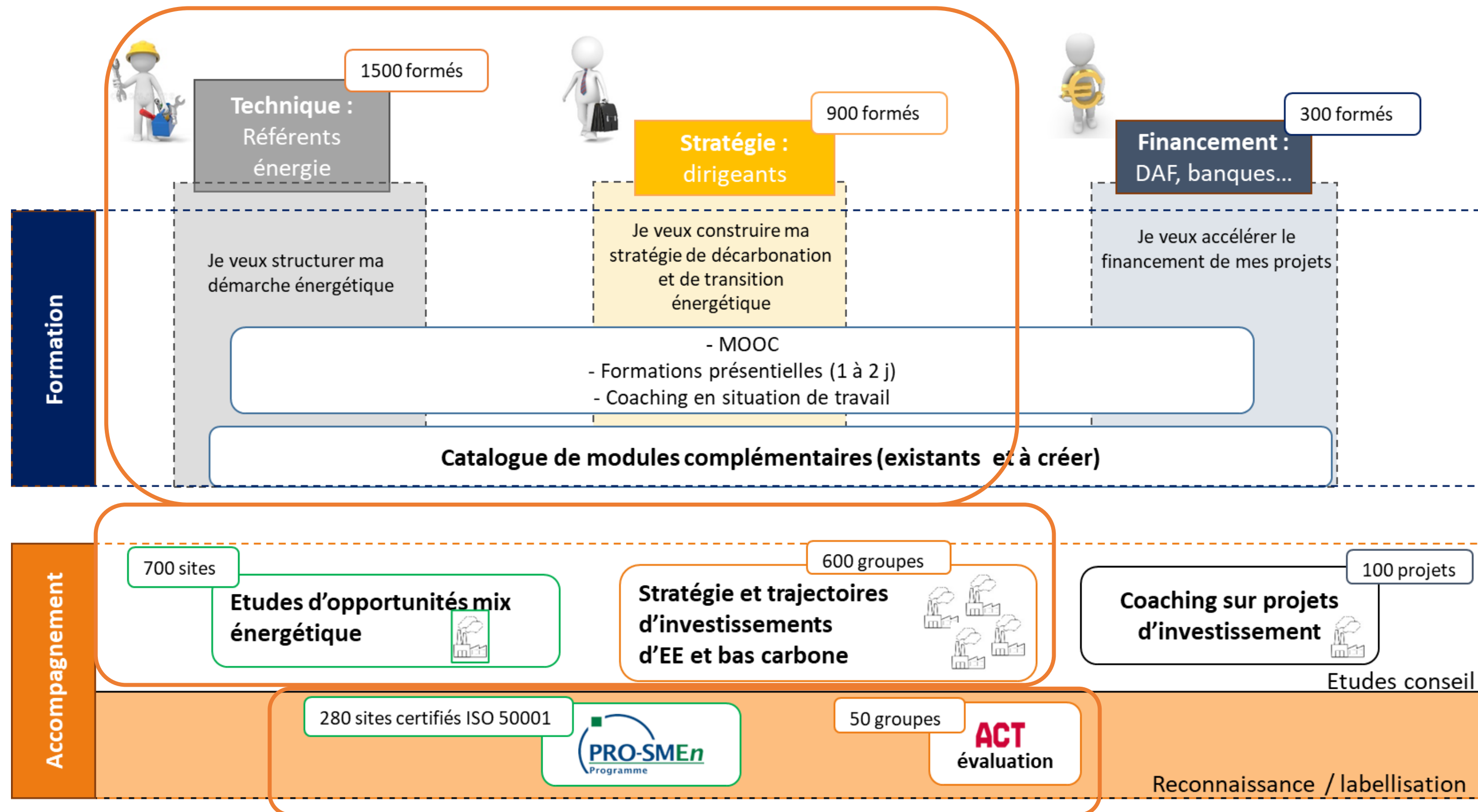
Un parcours multimodal pour les industriels adapté aux profils et à la maturité pour accélérer les efforts de sobriété des industriels



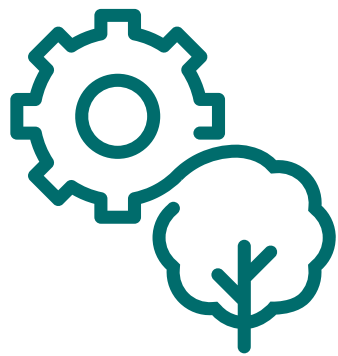
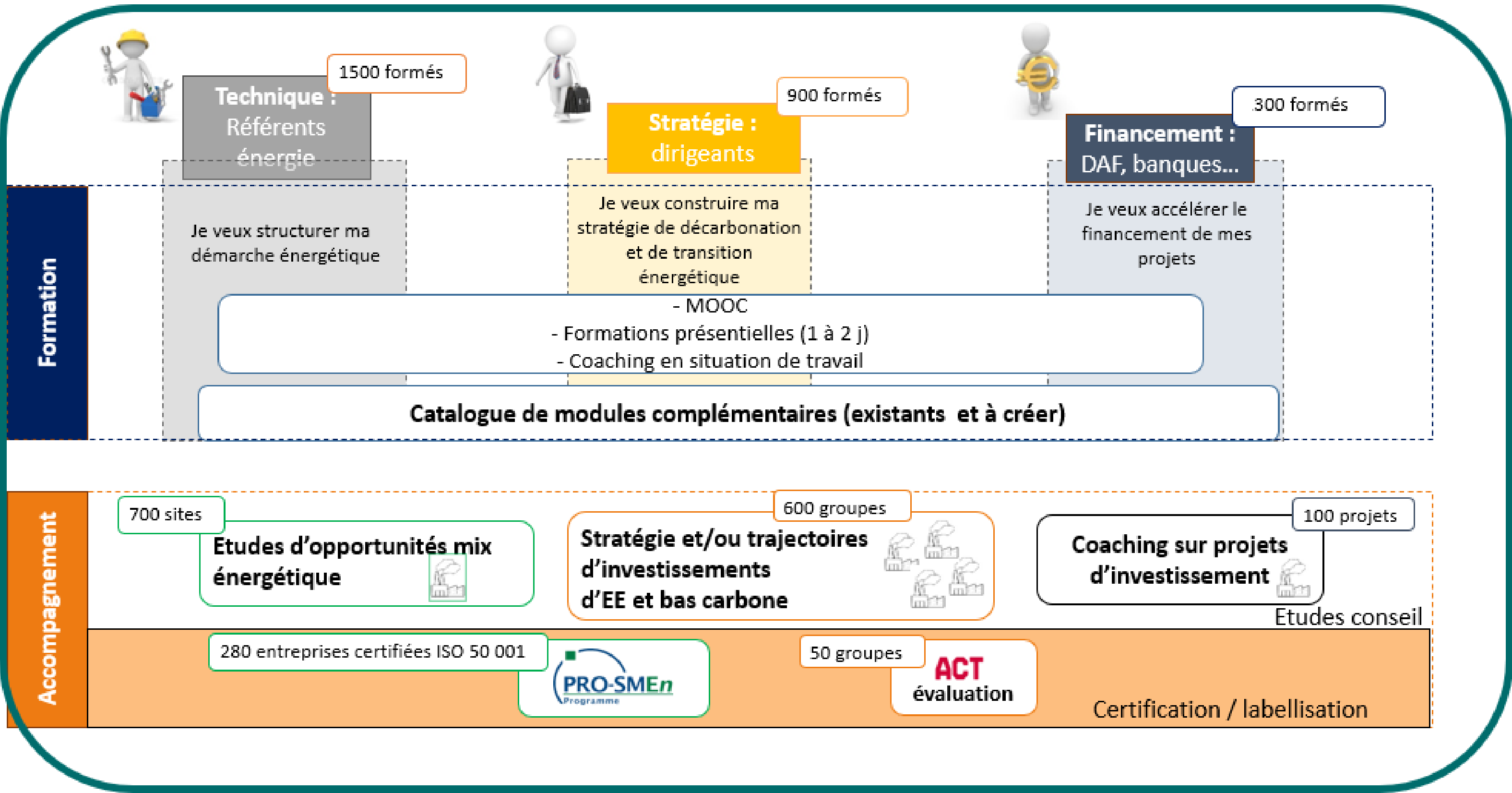
Déploiement de l'offre : **disponible dès maintenant !**



Déploiement de l'offre : disponible dès septembre !



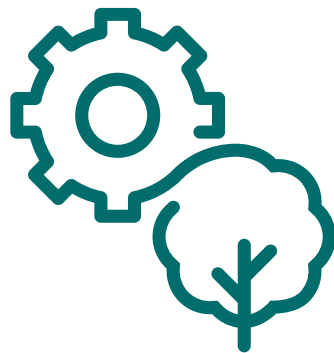
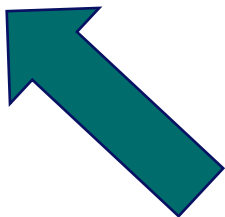
Déploiement de l'offre : disponible en janvier 2024 !



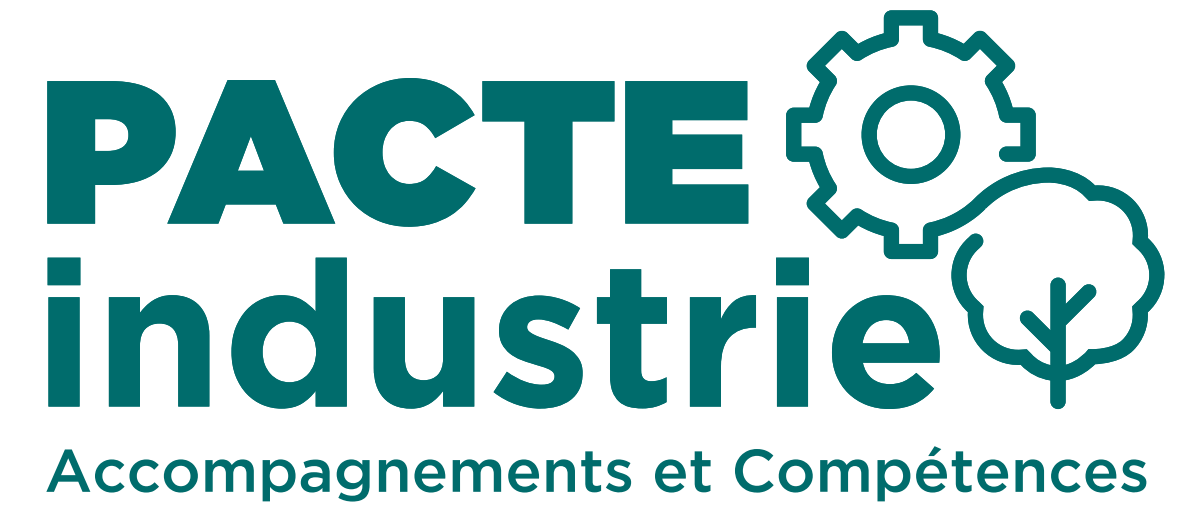
Passez à l'action et bénéficiez des aides du programme

	Technique	Stratégie
Formation	<p>Devenir référent énergie</p> <p>PRORÉFEI</p> <p>www.prorefei.org</p>	<p>Construire sa stratégie Bas carbone</p> <ul style="list-style-type: none">- Act Pas à pas – Parcours Entreprises- Act évaluation – Parcours Entreprises <p>www.formations.ademe.fr</p> <p>ACT</p>
Etudes conseil		<p>Étude Trajectoire Bas carbone « Act Pas à pas »</p> <p>www.agirpoulatransition.ademe.fr</p> <p>ACT</p>
Certification Labellisation	<p>La prime incitative à l'ISO 50 001</p> <p>www.pro-smen.org</p> <p>PRO-SMEn Programme</p>	<p>Évaluation alignement trajectoire bas carbone par rapport à l'Accord de Paris</p> <p>www.agirpoulatransition.ademe.fr</p> <p>ACT évaluation</p>
	<p>Communauté des Référents énergie</p> <ul style="list-style-type: none">- Échanges entre pairs et experts, boîte à outils <p>www.atee.fr</p> <p>COMMUNAUTÉ DES RÉFÉRENTS ÉNERGIE</p>	

Pour rester informé et en savoir plus sur PACTE et la décarbonation de l'industrie :
<https://agirpoulatransition.ademe.fr/entreprises/demarche-decarbonation-industrie>



Le programme PACTE Industrie



Focus formations en cours



La formation TECHNIQUE : **PRORÉFEI** en synthèse

Cible

- Les salariés en charge de l'énergie

Objectifs de la formation

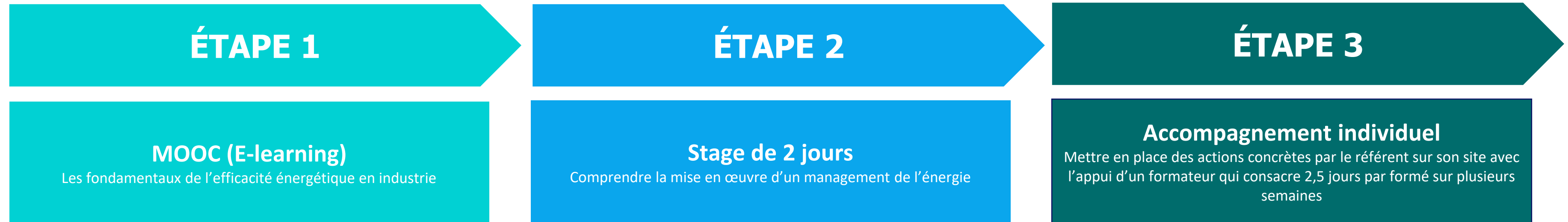
- Concevoir, mettre en place, coordonner des actions de maîtrise de l'énergie
- Impliquer et faire agir l'ensemble des acteurs de l'établissement sur la maîtrise de l'énergie
- Suivre et analyser les résultats obtenus
- Assurer une veille sur les évolutions dans le domaine de la maîtrise de l'énergie

Contenus pédagogiques

- Connaissances théoriques fondamentales de l'efficacité énergétique en industrie
- Structuration et pilotage d'une démarche d'efficacité énergétique
- Mise en œuvre et coordination concrètement d'une ou des actions de maîtrise de l'énergie au sein de son entreprise, avec le soutien du formateur-accompagnateur

La formation TECHNIQUE : **PROREFEI** en synthèse

1- Parcours de formation en 3 étapes incluant un accompagnement individuel sur site de chaque formé



- ✓ Coûts pédagogiques : 3 700 €HT
- ✓ Prise en charge* : 80% pour les entreprises effectif SIREN <300 et 40% pour les autres**

2- Des modules complémentaires

- ✓ 6 modules complémentaires dont les achats d'énergie et le plan de mesurage indispensables pour réduire sa facture énergétique
- ✓ Durée : 1/2 journée ou 1 journée
- ✓ Coût : 225 €HT par 1/2 journée
- ✓ Prise en charge* : 100% pour les entreprises effectif SIREN <300 et 50% pour les autres**

3- L'accès gratuit* à la Communauté des Référents énergie

- ✓ Echanges entre pairs et experts
- ✓ Accès à une boîte à outils pratiques

PROREFEI c'est également :

- 14 organismes de formation
- 60 formateurs habilités

afnor
COMPÉTENCES

CCI LANDES

cetim

DAMETIS
Academy

eqinov

ID3E

isodom

BUREAU
VERITAS

NEPSSEN U

OR-2
CONSULTANTS

optinergie

PLANAIR

ROZO

impulse+

<https://www.prorefei.org>

La Communauté des Référents énergie

- ◆ Accompagne les Référents énergie de tout niveaux, tout secteurs et tout horizons
- ◆ Aide les Référents énergie à remplir leurs missions le plus efficacement possible :
 - Echanges avec des pairs et des experts (webinaires, retours d'expérience, clubs régionaux, etc.)
 - Outils pratiques (guides techniques, outils de simulation, tutoriels, lettre d'information, veilles réglementaire et technologique, etc.)



Ce qui unit les membres de la Communauté des Référents énergie, c'est l'intérêt commun partagé pour réduire la consommation d'énergie



<https://atee.fr>

Formations ACT Pas à Pas et ACT Evaluation

Act Pas à pas

Climat60

2 jours

Objectif méthode : Développer une stratégie de décarbonation avec un plan de transition associé et le mettre en œuvre

Objectifs pédagogiques :

- Comprendre la démarche ACT Pas à Pas
- S'approprier la méthode et les outils associés
- Faciliter le dialogue avec le conseiller
- Savoir mobiliser en interne

Public visé : coordinateurs internes/ chefs de projet des entreprises

Act Evaluation

Climat63

1 jour

Objectif méthode : Evaluer l'ambition de la stratégie de l'entreprise au regard de l'objectif de décarbonation de l'accord de Paris

Objectifs pédagogiques :

- Comprendre les méthodes ACT évaluation
- Etre en capacité de suivre une évaluation ACT

Public visé : chefs de projet des entreprises

La formation Financement : en synthèse / Module à reconstruire (ex INVEEST)

Cible

- Acteurs de la finance (DAF, banques)

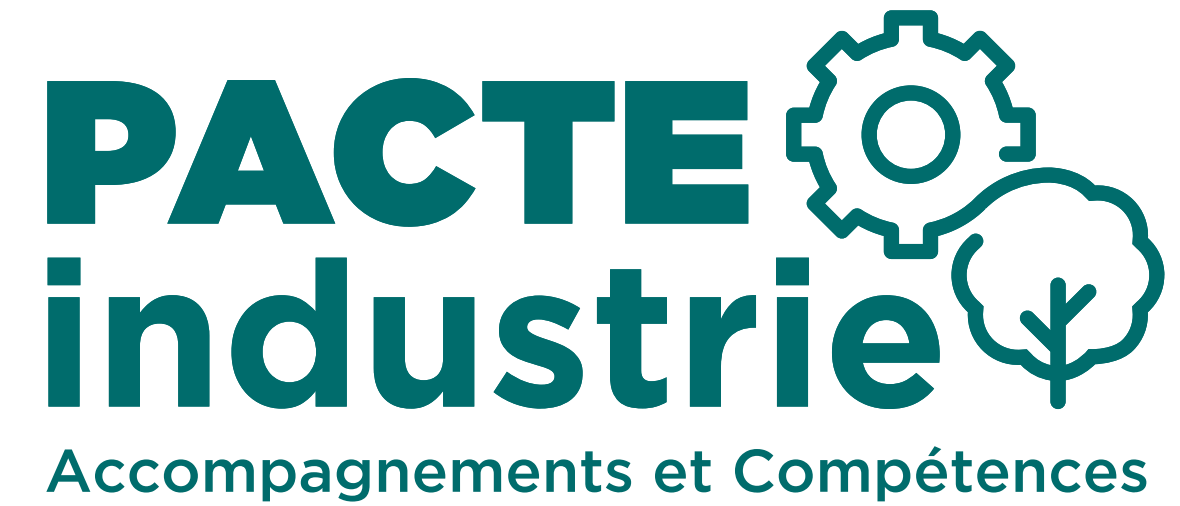
Objectifs de la formation

- Identifier les sources et modes de financement adaptés aux projets d'EE et bas carbone
- Connaître les outils nécessaires à leur mise en oeuvre

Contenus pédagogiques

- Levée des freins à l'investissement dans les projets de décarbonation
- Etapes de mise en œuvre et rôle des parties-prenantes du financement
- Processus et modes de financement des projets
- Montage de dossiers de demande de subvention robustes
- Maîtrise des risques financiers
- Mise en valeur des informations clés sur les volets financiers et stratégiques

Le programme PACTE Industrie



Accompagnements et
labellisation/certification



Vision synthétique des accompagnements 1/2

✓ Etude d'opportunité « Mix énergétique » à l'échelle d'un site

- ✓ **Objectif = décarboner le mix énergétique** (réduire impact carbone produit, limiter impact des taxes carbone sur ma compétitivité, stabiliser la facture énergétique)
- ✓ **5 leviers :**
 - ✓ Efficacité énergétique
 - ✓ Récupération de chaleur fatale
 - ✓ Production de chaleur renouvelable
 - ✓ Electrification des procédés et production électricité renouvelable
 - ✓ Autres postes : H2 vert

✓ Etude « Stratégie et Trajectoires d'investissement d'Efficacité Energétique & Bas Carbone », à l'échelle du groupe / plusieurs sites

- ✓ **Objectifs : se projeter sur réduction en GES et planification investissements associés**
- ✓ **Mise en œuvre = modélisation à partir de qq sites représentatifs du groupe pour :**
 - ✓ Construire sa stratégie d'efficacité et énergétique et Bas carbone = méthode ACT ➡ GWh économisés, t CO2 réduites
 - ✓ Construire la stratégie d'investissement ➡ € investissements à l'échelle du groupe, à horizon 5 à 10 ans

Vision synthétique des accompagnements 2/2

✓ Accompagnement « Coaching de projet d'investissements »

✓ Objectif = accompagner individuellement l'industriel sur un projet concret d'investissement

✓ 5 leviers :

- ✓ Modes financement adapté
- ✓ Dériskage de projets (ex : chaleur fatale)
- ✓ Arguments clés pour le financement de projets

Focus **PRO-SME_{En}** en synthèse

Objectif

- Accélérer la mise en place de Systèmes de Management de l'Energie (SME_{En}) selon la norme ISO 50001
- En versant **280 primes** à des entreprises une fois le certificat ISO 50001 obtenu

Cible

- Entreprises ayant un **code NAF de la liste PACTE**

Montant

- Prime égale à 20% des dépenses énergétiques annuelles des sites certifiés ISO 50001
- **Prime jusqu'à 40 000 euros**

Comment bénéficier de la prime ?

Etape 1

Inscription

Un **questionnaire** à remplir et envoyer à l'ATEE

à télécharger sur www.pro-smen.org

Etape 2

Demande de prime

Une fois certifié ISO 50001,
Un **formulaire** « *demande d'aide* » à remplir et envoyer à l'ATEE + pièces justificatives

**Validation
et
délivrance
de la prime
par virement**

Date limite de dépôt
AVANT
le 31 décembre
2025

Date limite de dépôt :
AVANT
le 31 mai 2026

<https://pro-smen.org>

Focus ACT Evaluation : accompagnement par un évaluateur ACT pour ...

Evaluer un plan de transition

Notation ACT

- Les 5 questions guidant l'évaluation ACT



- 9 modules**
- 1 Objectifs de réduction
 - 2 Investissement matériel
 - 3 Investissement immatériel
 - 4 Performance des produits
 - 5 Management
 - 6 Engagement Fournisseur
 - 7 Engagement Client
 - 8 Engagement public
 - 9 Business Model

LE SCORE ACT EST CONSTRUIT SUR LES REPONSES AUX 5 QUESTIONS ET COMPOSE DE 3 NOTES



- 4 critères**
- 1 Modèle économique et stratégie
 - 2 Risques business
 - 3 Réputation
 - 4 Cohérence et crédibilité

- 3 tendances**
- + Amélioration
 - = Stable
 - Dégradation

Et maintenant, passons à l'action !

Nous proposons :

- ✓ À l'ensemble des régions ATEE les slides qui viennent d'être présentés pour pouvoir les diffuser lors de vos événements
- ✓ D'intervenir lors de **webinaires** spécifiques programme PACTE Industrie organisés pour vos régions **dès le mois d'octobre** et de faire intervenir des industriels pour leur retour d'expérience
- ✓ Objectif :
 - ✓ un webinaire par mois,
 - ✓ 2 régions par webinaire

Merci de votre attention

Contacts :

- Virginie Rocheteau – Edouard Fourdrin, ADEME porteur du programme
- Karine Maillard, ATEE porteur associé – k.maillard@atee.fr