



QAIROS ENERGIES
ACTEUR D'AVENIR VERT

NOTRE AMBITION

RÉPONDRE À DEUX ENJEUX MAJEURS

LA CRISE DE L'ÉNERGIE

- IMPACT ENVIRONNEMENTAL & MOBILITÉS
- IMPACT GÉOPOLITIQUE & DÉPENDANCE
- IMPACT ÉCONOMIQUE & INSTABILITÉ

LA CRISE DE L'AGRICULTURE

- APPAUVRISSEMENT DES SOLS
- STRESS HYDRIQUE
- BESOIN DE DIVERSIFICATION



CE QU'IL FAUT RETENIR

SUR
450TWH
DE GAZ CONSOMMÉ

2% VERTS
SONT INJECTÉS EN BIOMÉTHANE





UN AVENIR

PLUS JUSTE & DÉCARBONNÉ

**LA NATURE RÉPOND
À TOUS CES DÉFIS
QUAND ELLE EST UTILISÉE
AVEC INTELLIGENCE & RAISON**



CE QU'IL FAUT RETENIR

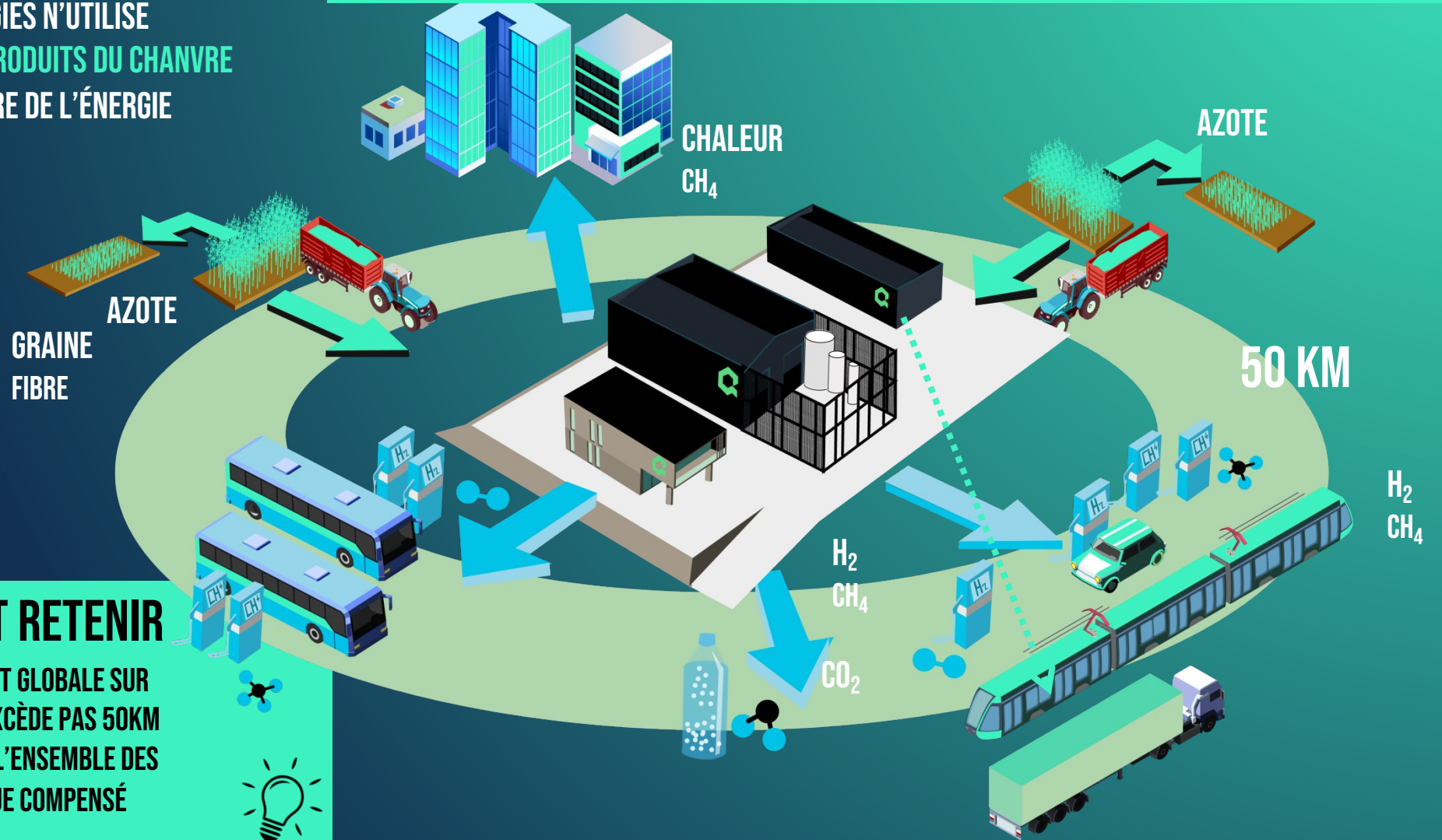
**1 SITE QAIROS ÉNERGIES = COMPENSATION DES
ÉMISSIONS CO₂ DE 2000 MÉNAGES**

ECONOMIE CIRCULAIRE



IMPACT CARBONE NEUTRE ET PARTAGE DES RICHESSES ÉQUITABLE

➤ QAIROS ENERGIES N'UTILISE QUE LES CO-PRODUITS DU CHANVRE POUR PRODUIRE DE L'ÉNERGIE



CE QU'IL FAUT RETENIR

LA SOLUTION QAIROS EST GLOBALE SUR UN TERRITOIRE QUI N'EXCÈDE PAS 50KM L'IMPACT CARBONE DE L'ENSEMBLE DES EMISSIONS EST PLUS QUE COMPENSÉ





PARLONS

DU CHANVRE

- **SOURCE DE REVENUS**
- **SOURCE DE NOMBREUX DÉBOUCHÉS**
- **SOURCE NATURELLE**
- **SÉQUESTRATION DE CARBONE**





LE CHANVRE

CHAMPION DE LA BIOMASSE

SEMIS EN TÊTE D'ASSOLEMENT

(ajout uniquement de lisier de volailles en amont)



AVRIL **J+0**

POUSSE

(implantation naturelle)



J+15

COUVERTURE DU CHAMP

(plants d'environ 10cm)



J+30

MONTÉE EN TIGE ET FLEURS

(plants d'environ 2,5-3m)



J+90

RÉCOLTE

(Hauteur 3-4 m)



J+120

SÉCHAGE AU CHAMP

(10 jours pour atteindre 85% de MS)



J+130

PRESSAGE PUIS STOCKAGE CHEZ L'AGRICULTEUR

(balles rondes de 1,2 m de diamètre ou BIG balles – 8T / Ha)



J+135

CHAMP PRÊT POUR SEMIS DE BLÉ / COLZA

(pas de passage nécessaire d'herbicide ou de moyen d'extraction des adventices)



J+160

DÉBUT SEPTEMBRE



LE CHANVRE



CHAMPION DE LA SOBRIÉTÉ



PAS BESOIN D'IRRIGATION



PAS DE PRODUITS PHYTOSANITAIRES

CHAMPION DE LA PERFORMANCE

1 HA ABSORBE 15T DE CO₂

1 HA STOCK DURABLEMENT 5 T DE CO₂

CHAMPION DE L'ÉCOLOGIE

- AUGMENTE LE RENDEMENT DES CULTURES
- AMENDE LES SOLS EN AZOTE ++
- RESTRUCTURE LES SOLS
- RÉSERVOIR À BIODIVERSITÉ



LE CHANVRE

RIEN NE SE PERD DANS LE CHANVRE

LES GRAINES


1T
HA

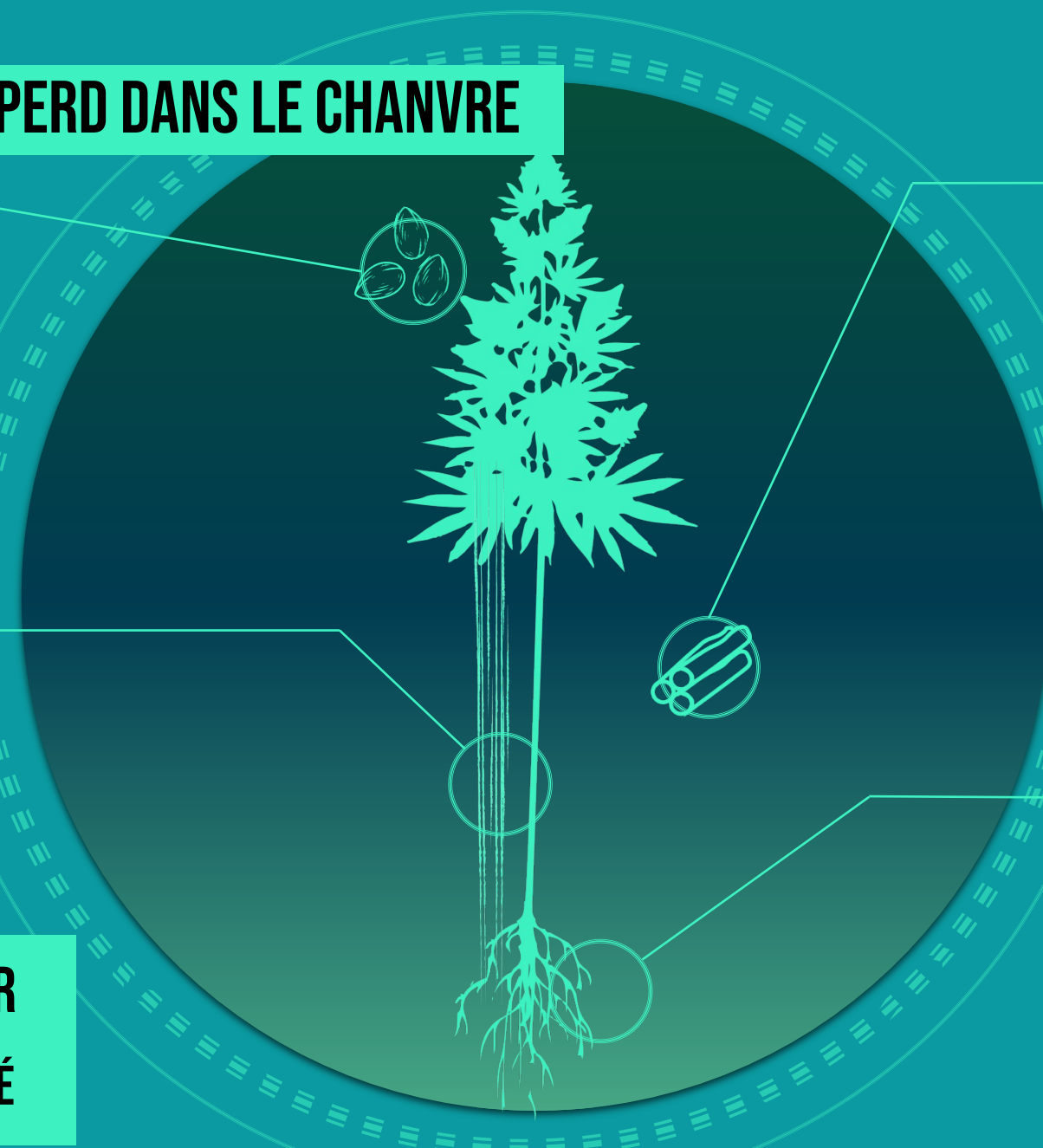
GRAINES DÉCORTIQUÉES
 HUILES
 TOURTEAU

LA FIBRE (ÉCORCE)

1T
HA

INDUSTRIE AUTO/AERO
 TEXTILE
 CONSTRUCTION
 EMBALLAGE

 **CE QU'IL FAUT RETENIR**
20% DU CHANVRE EST VALORISÉ



LE TRONC

8T
HA

CONSTRUCTION, PAILLAGE
 ÉNERGIE

 **QAIROS INNOVATION**

LES RACINES

5T
HA

AMÉLIORATION BIODIVERSITÉ
 APPORT AZOTE
 BIOREMÉDIATION DU SOL
 AÉRATION DU SOL



LE CHANVRE

RIEN NE SE PERD DANS LE CHANVRE

LES GRAINES

1T
HA

GRAINES DÉCORTIQUÉES
HUILE
TOURTEAU
FARINE VÉGÉTALE

DÉBOUCHÉS GRAINES

50% HUILE / 50% TOURTEAU

TOURTEAU :

ÉQUIVALENT COLZA FERMIER / 70% SOJA
(SUBSTITUT PARTIEL TOURTEAU SOJA
/COLZA)

HUILE :

BIOCARBURANT / POLYMERE PEINTURE /
COSMÉTIQUE / HUILE ALIMENTAIRE



Composition et valeur nutritionnelle	tourteau chanvre	Tourteau soja
Protéines brutes (%)	30	44
Matières grasses (%)	14	9
Matières organiques (%)	86	93
UF lait (Unité fouragère)	0,8	1,3
UF Viande	0,7	1.3
PDIN	217	187
PDIE	170	299





PARLONS

PROCESS INDUSTRIEL



CE QU'IL FAUT RETENIR

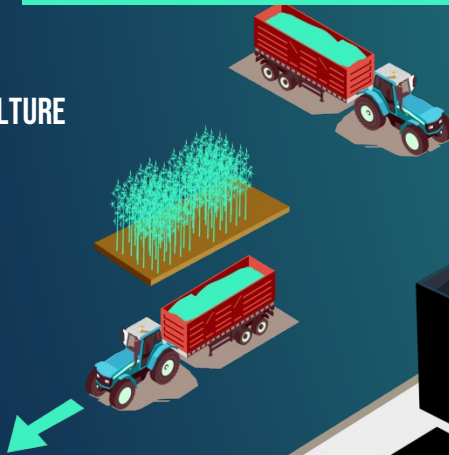
EN CHIMIE CE QUI SE STRUCTURE FACILEMENT ET RAPIDEMENT SE DÉSTRUCTURE TOUT AUSSI FACILEMENT, C'EST LE CAS DU CHANVRE

NOTRE PROCESS INDUSTRIEL EST

- MATURE
- FIABLE
- TOTALEMENT INTÉGRÉ

SCHÉMA GLOBAL

IMPLANTATION CULTURE
RÉCOLTE ET
VENTE SÉPARÉE
GRAINES



01 EXTRACTION DES FIBRES
PAPËTERIE, TEXTILE, CONSTRUCTION



02 BROYAGE
LE CHANVRE EST BROYÉ POUR
ASSURER UN PROCESS OPTIMAL

03 SÉCHAGE ET MÉLANGEUR
POUR UNE PARFAITE
VALORISATION

04 GAZÉIFICATION
PROCESSUS AUTOTHERME

05 SÉPARATION DES GAZ
VALORISATION DE TOUS LES PRODUITS

TOUT NOTRE PROCESS UTILISE DES MACHINES QUI EXISTENT SUR LE MARCHÉ

CHALEUR
RENOUVELABLE

BIO-CO₂
LIQUÉFIÉ

BOUCLE FERMÉE
GAZ CHALEUR

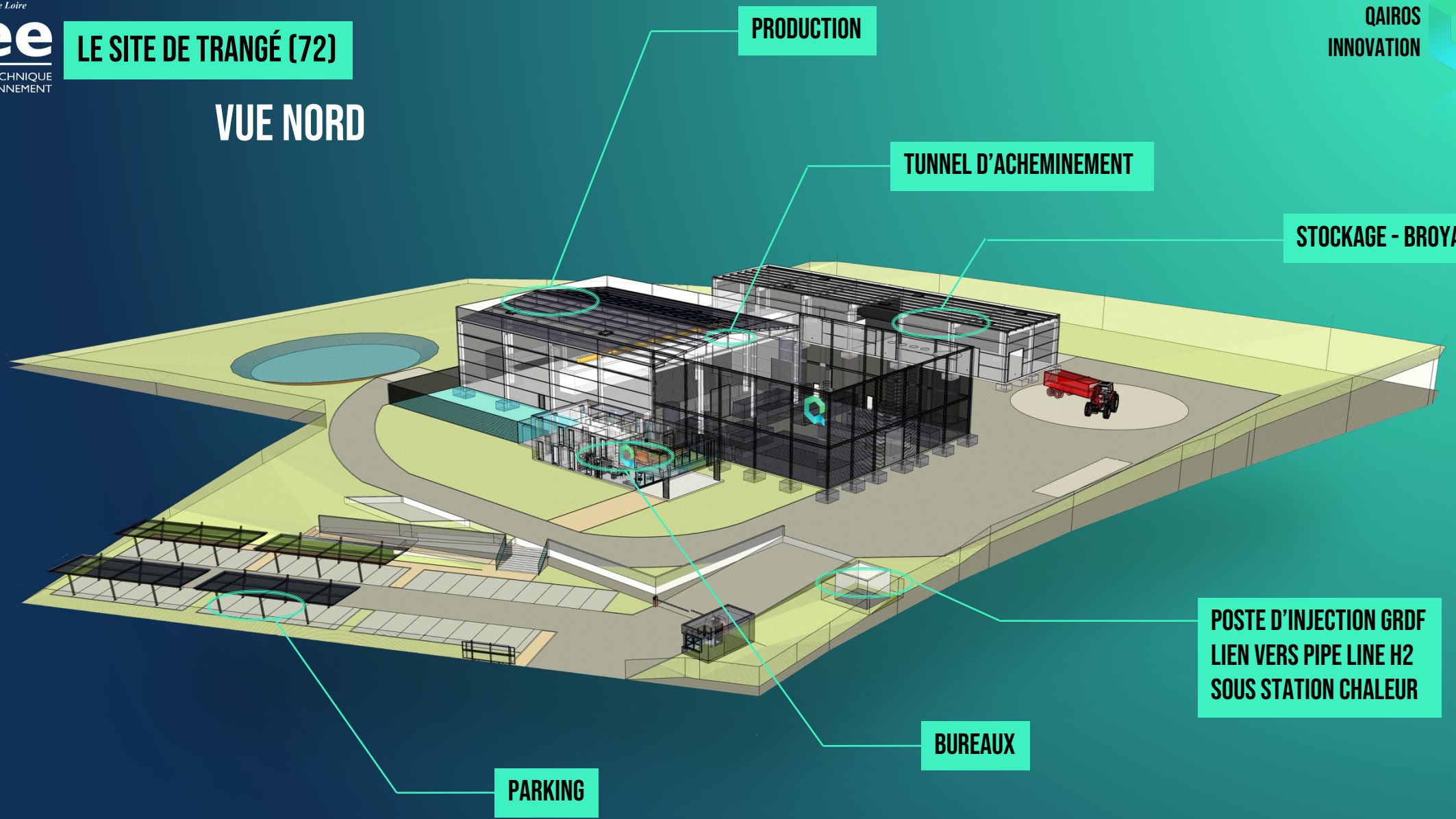
CENDRES MINÉRALES

HYDROGÈNE

BIOMÉTHANE

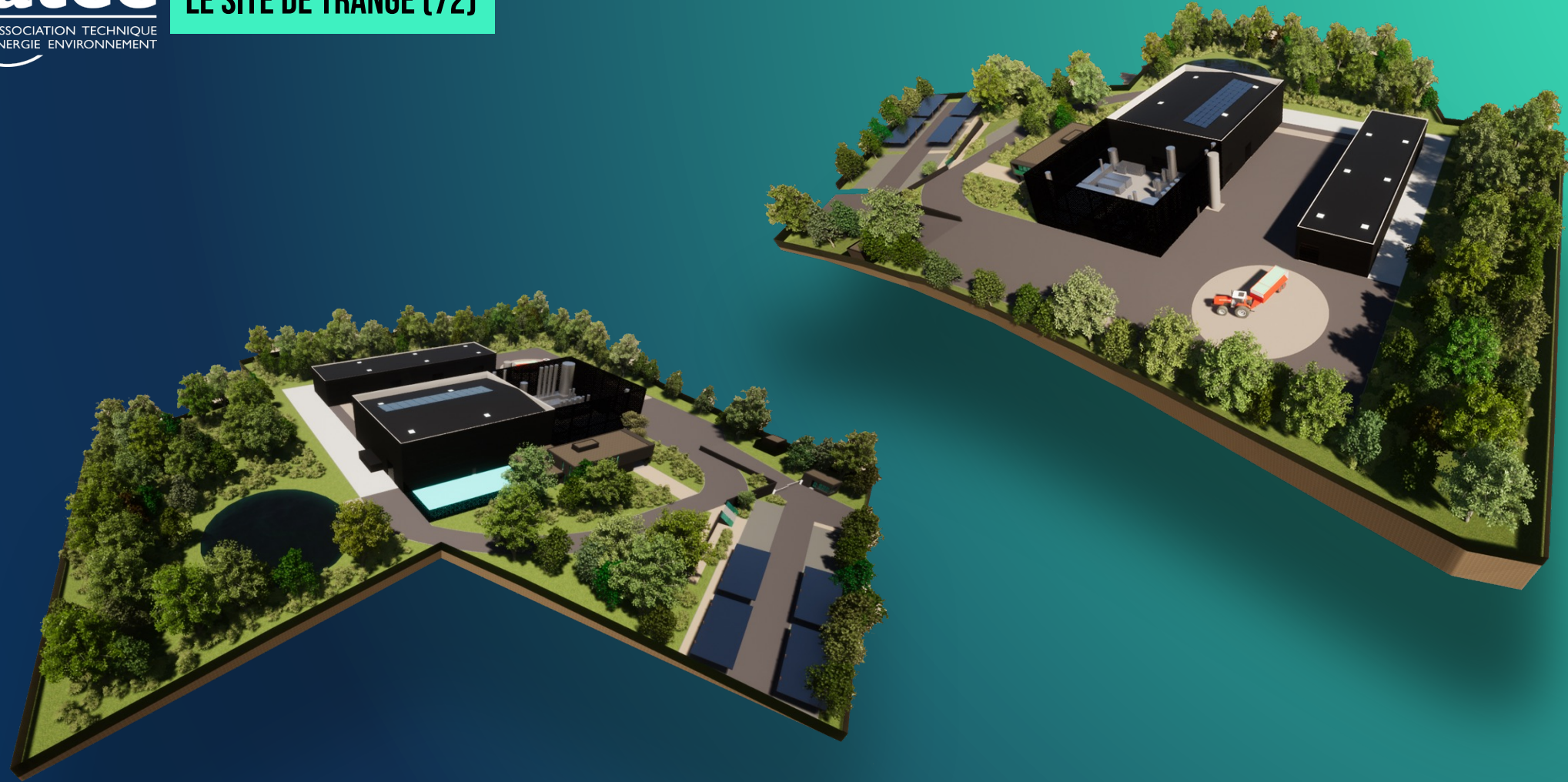
LE SITE DE TRANGÉ (72)

VUE NORD





LE SITE DE TRANGÉ (72)





MERCI 😊

**POUR VOTRE PRÉSENCE
ET VOTRE ÉCOUTE,**