



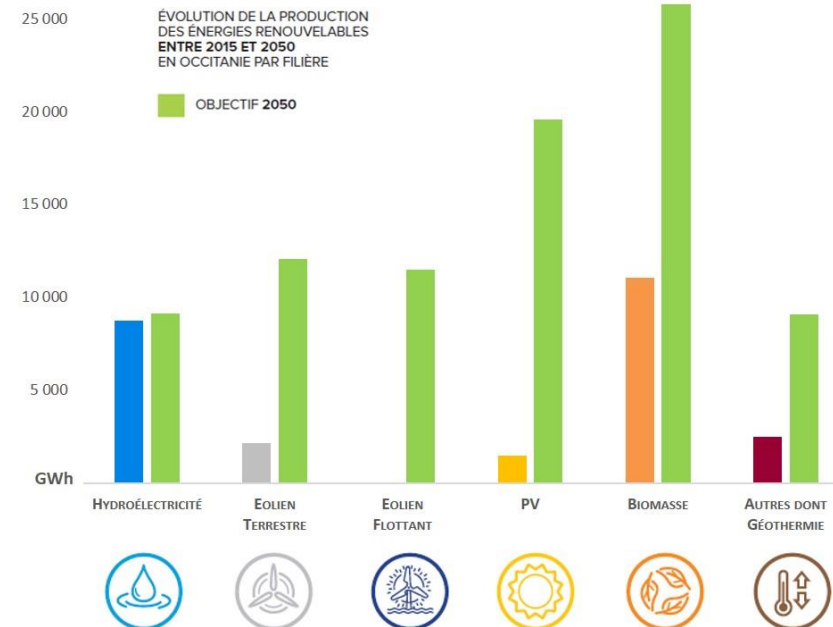
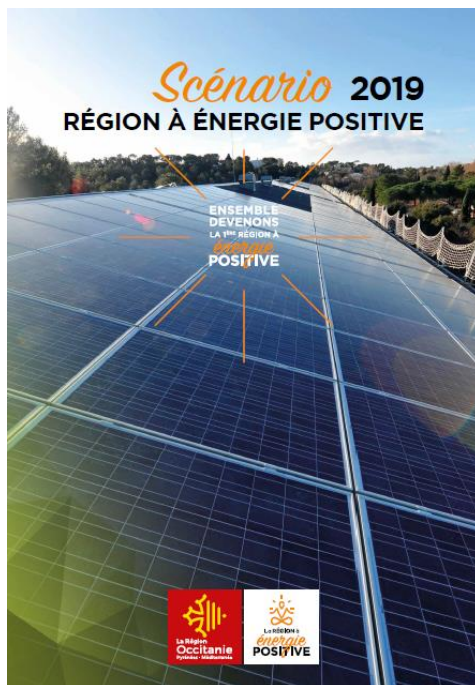
**RÉPUBLIQUE
FRANÇAISE**

*Liberté
Égalité
Fraternité*



Accompagnement des projets géothermie en Occitanie

Région Occitanie à énergie positive



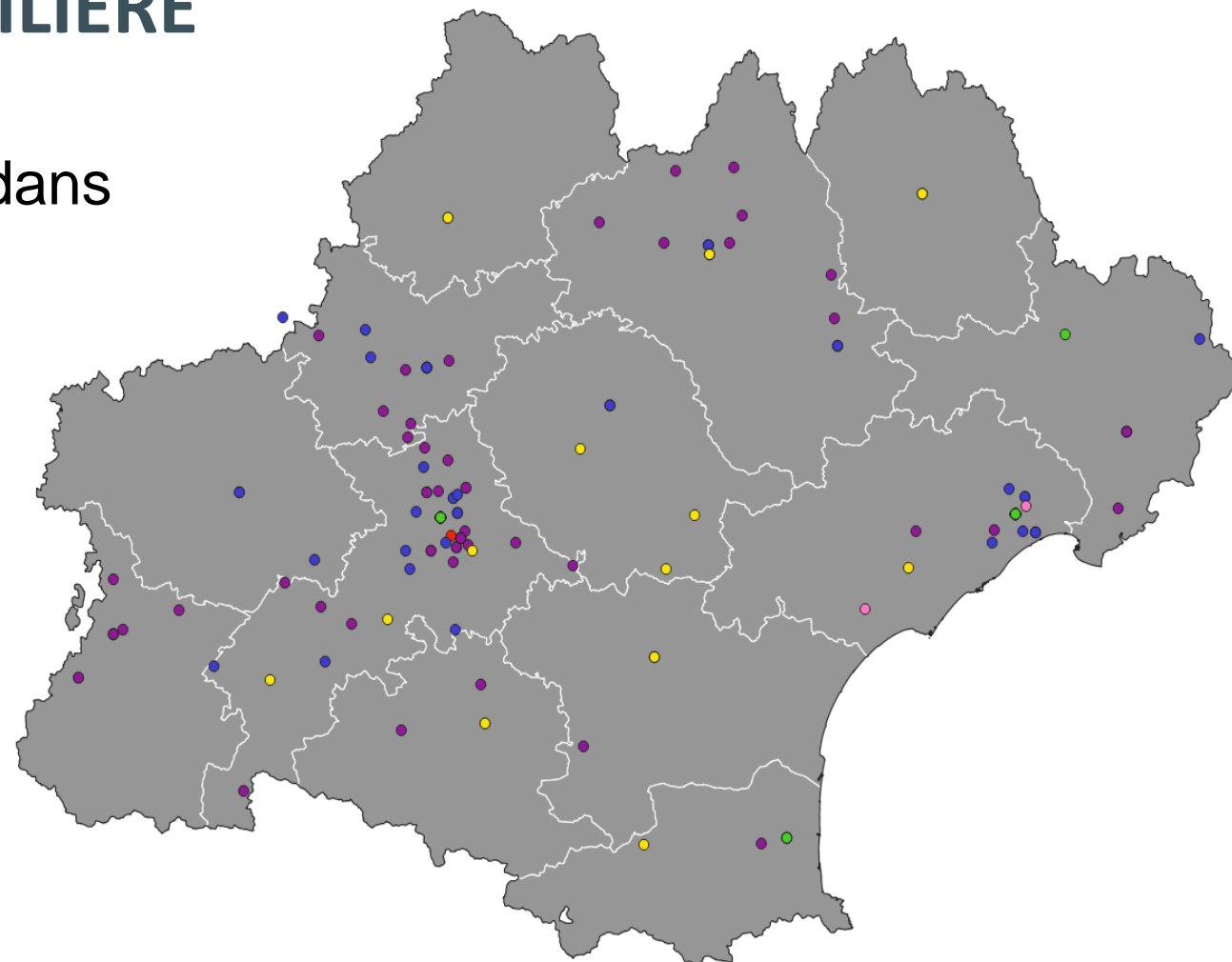
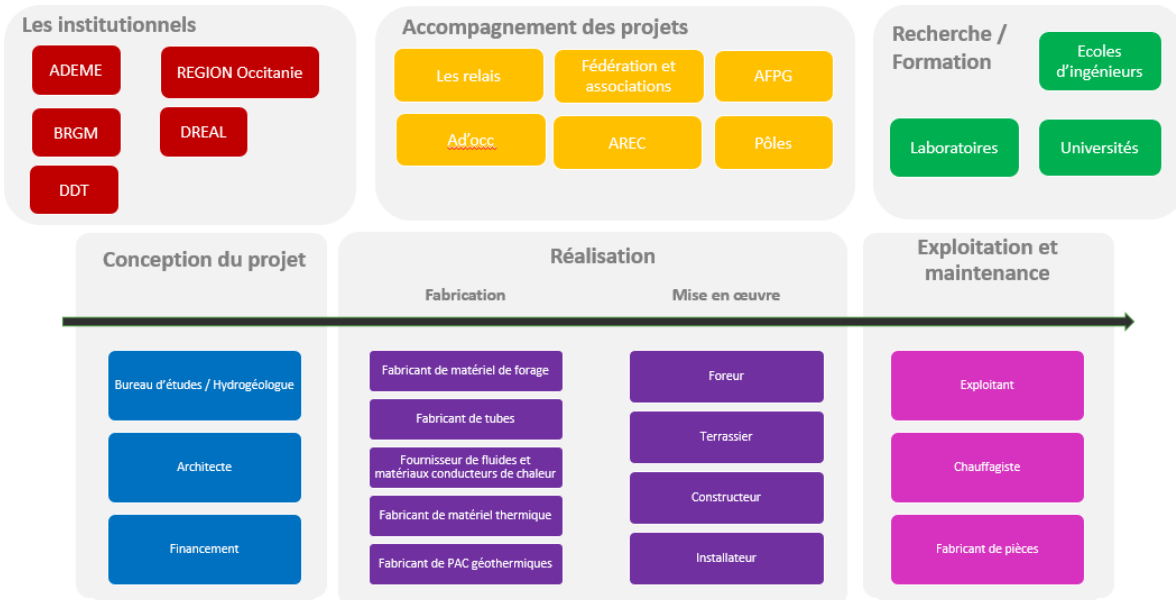
Diviser par 2 la consommation d'énergie par habitant
Multiplier par 3 la production d'énergie renouvelable

Des objectifs ambitieux en matière de production d'ENR&R
x 15 pour la géothermie

Elaboration d'une feuille de route géothermie ADEME/REGION Occitanie

PANORAMA DE LA FILIERE

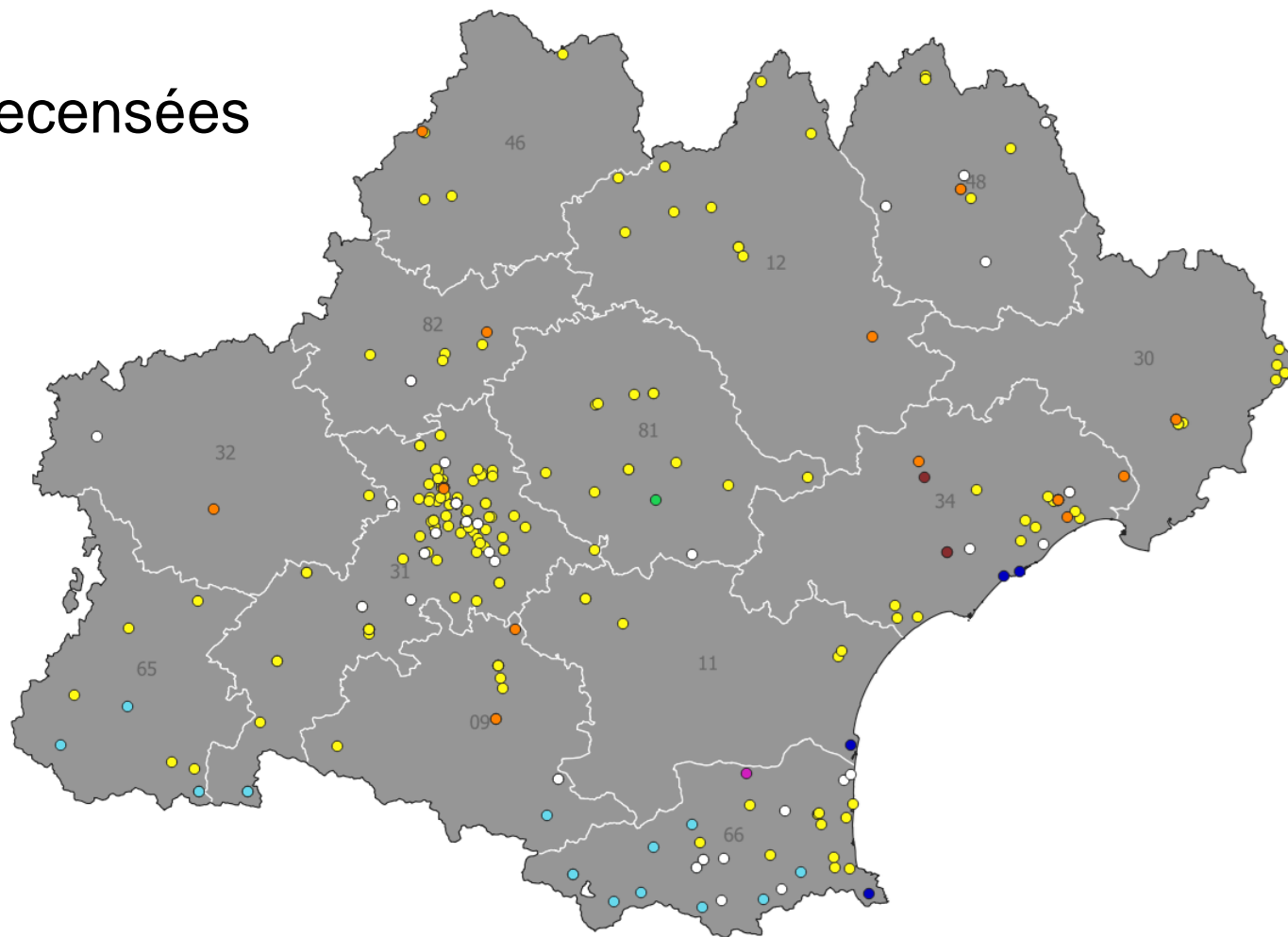
> 200 acteurs répertoriés dans l'annuaire



PANORAMA DE LA FILIERE

>300 installations recensées
(hors particuliers)

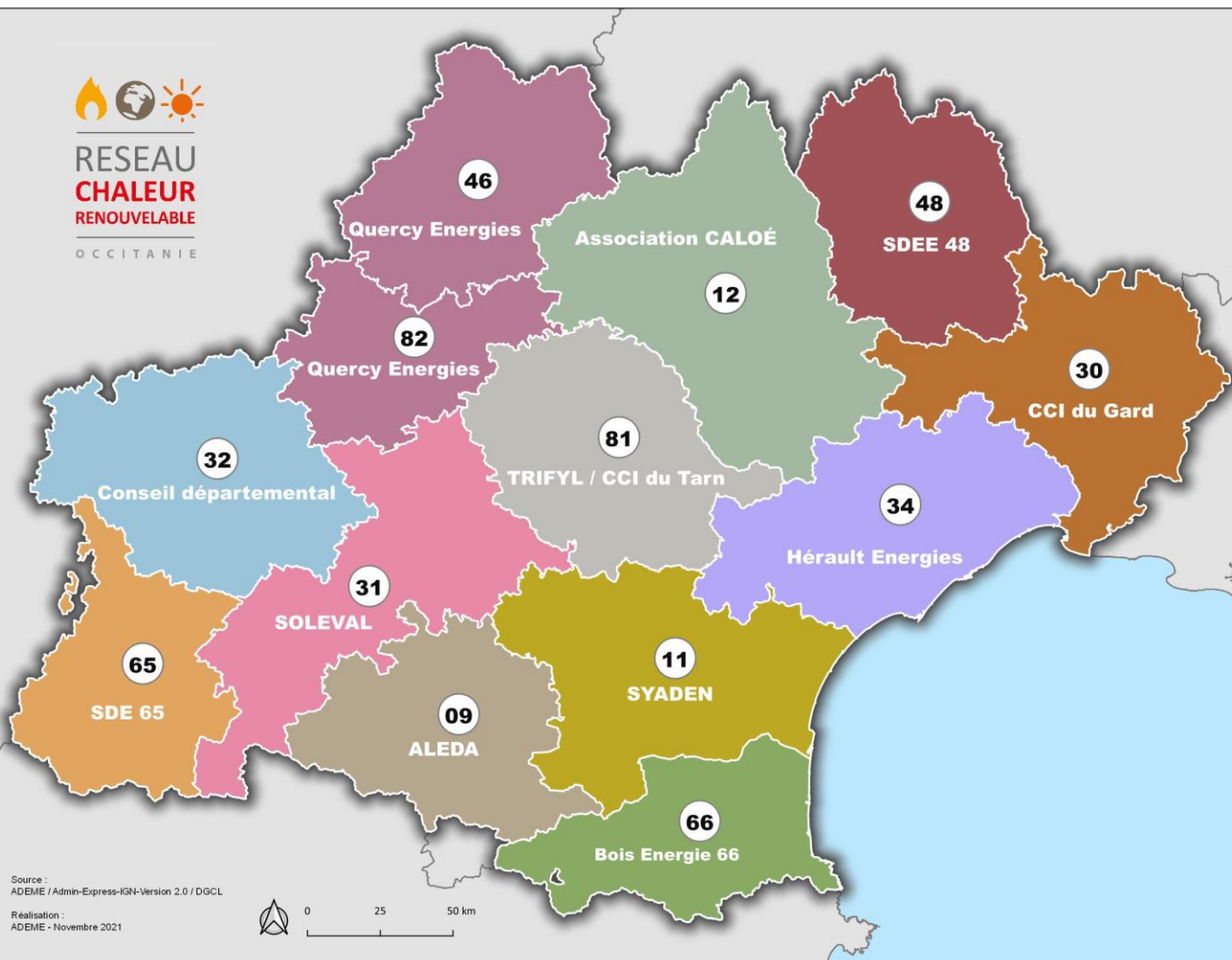
- CHAMPS DE SONDES
- NAPPES
- AQUIFÈRE PROFOND
- EAUX DE MER
- EAUX USÉES
- THERMALISME
- PUIT CANADIEN
-



Nos relais...



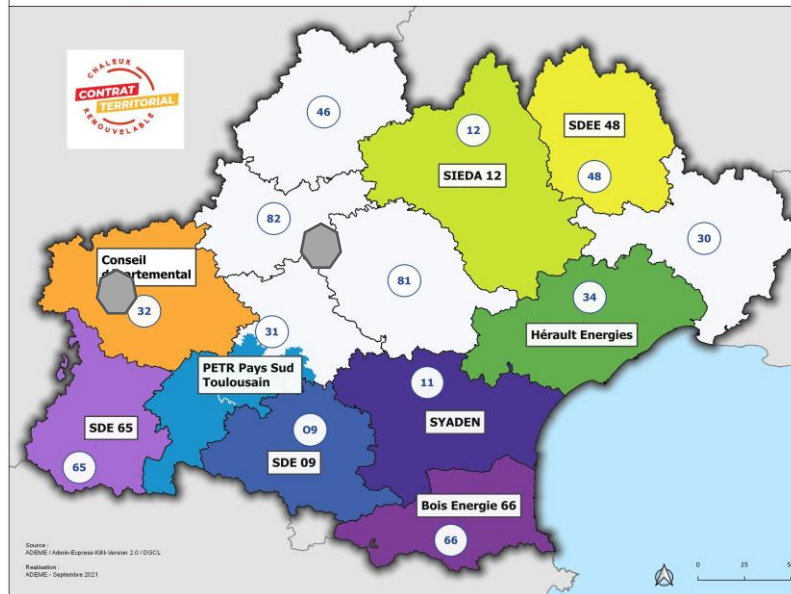
RESEAU
CHALEUR
RENOUVELABLE
OCCITANIE



Contacts par département :

- 09 ALEDA**
Tél. : 05 34 14 63 81
- 11 SYADEN**
Tél. : 04 68 11 56 30
- 12 Association CALOÉ**
Tél. : 05 65 73 77 73
- 30 CCI du Gard**
Tél. : 04 66 87 98 57
- 31 SOLEVAL**
Tél. : 06 88 79 01 48
Tél. : 06 26 34 74 13
- 32 Conseil Départemental**
Tél. : 05 62 67 31 40
Tél. : 05 62 67 31 03
- 34 Hérault Energies**
Tél. 04 67 09 70 20
- 46 Quercy Energies**
Tél. : 05 65 35 81 26
- 48 SDEE 48**
Tél. : 06 42 28 01 09
Tél. : 06 42 28 31 53
- 65 SDE 65**
Tél. : 05 62 93 20 06
- 66 Bois Energie 66**
Tél. : 04 68 05 05 51
- 81 TRIFYL (collectivités)**
Tél. : 05 63 81 23 00
- 81 CCI 81 (entreprises)**
Tél. : 05 67 46 60 00
- 82 Quercy Energies**
Tél. : 05 65 35 81 26

Carte des opérateurs d'un contrat territorial Chaleur Renouvelable en Occitanie



Les aides financières

FONDS CHALEUR DE L'ADEME



AIDE 2021

Financement d'installations géothermiques de production de chaleur et de froid

Réalisation d'installations de production de chaleur et de froid à partir de la géothermie, sur les secteurs des bâtiments publics, de l'habitat collectif, du tertiaire, de l'industrie et de l'agriculture grâce à l'accompagnement financier Fonds Chaleur...



AIDE 2021

Financement d'une étude de faisabilité en géothermie de surface

Financement d'une étude de faisabilité avant d'investir dans une installation de géothermie de surface, l'ADEME vous accompagne.

Le dispositif fonds chaleur :

- plate forme « AGIR » !

-

<https://agirpourlatransition.ademe.fr/>

Les aides financières

FONDS
CHALEUR
DE L'ADEME



PARTICULIERS
Adoptez un quotidien plus écologique : découvrez nos conseils et nos solutions pour vous accompagner chaque moment de votre vie

ENTREPRISES
Entreprise, association, organisme de recherche ou doctorant : Découvrez si votre projet est éligible, ainsi que

COLLECTIVITÉS
Vous souhaitez participer à la mise en œuvre de la transition écologique et énergétique : Découvrez si votre projet

> VOTRE ESPACE

Le dispositif fonds chaleur :

- plate forme « AGIR » !
-

<https://agirpourlatransition.ademe.fr/>



AIDE 2021

Financement d'installations géothermiques de production de chaleur et de froid

Réalisation d'installations de production de chaleur et de froid à partir de la géothermie, sur les secteurs des bâtiments publics, de l'habitat collectif, du tertiaire, de l'industrie et de l'agriculture grâce à l'accompagnement financier Fonds Chaleur...



AIDE 2021

Financement d'une étude de faisabilité en géothermie de surface

Financement d'une étude de faisabilité avant d'investir dans une installation de géothermie de surface, l'ADEME vous accompagne.

Les aides financières

➤ Multiples technologies

1. Géothermie de surface

1. Sur sondes (verticales / inclinées / géostructures / chausses thermoactives...)
2. Sur nappes (ou eaux superficielles / eau de mer / eaux usées / eaux thermales)
3. Géocooling et froid renouvelable / Thermofrigopompes / SWAC
4. Aérothermie

2. Géothermie profonde

3. Boucles d'eau tempérées géothermiques

➤ Liens vers les « CEF »

➤ Aides forfaitaires ou selon analyses économiques

Seuils 2000 MWh

	Production de CHAUD	Production de FROID
Technologie	Aide forfaitaire en €/MWh EnR/an (sur 20 ans) en mode chaud	Aide forfaitaire en €/MWh EnR/an (sur 20 ans)
PAC sur sondes et géostructures énergétiques	50 €/MWh EnR	13 €/MWh EnR
PAC sur échangeurs compacts géothermiques	44 €/MWh EnR	13 €/MWh EnR
PAC sur eau de nappe, sur eau de mer et sur eaux usées	25 €/MWh EnR	13 €/MWh EnR

Technologie	Aide forfaitaire en €/MWh EnR&R/an (sur 20 ans)
PAC en montage TFP sur champ de sondes et géostructures énergétiques	28 €/MWh EnR&R
PAC en montage TFP sur eau de nappe, sur eau de mer et sur eaux usées	14 €/MWh EnR&R

Production de rafraîchissement par géocooling	Aide forfaitaire en €/MWh EnR/an (sur 20 ans)
Inférieure ou égale à 2000 MWh EnR/an	13 €/MWh EnR
Supérieure à 2000 MWh EnR/an	10 €/MWh EnR

Technologie	Aide forfaitaire en €/MWh EnR&R (sur 20 ans)
PAC aérothermique air/eau	6 €/MWh EnR sur 20 ans

Les aides financières

➤ Liens vers les « CEF »

➔ Méthode Fonds Chaleur : aides aux projets d'investissements

- [Réseau de distribution de chaleur et de froid](#)
- [Production d'eau chaude solaire thermique en métropole](#)
- [Production d'eau chaude solaire thermique en outre-mer](#)
- [Pompe à chaleur \(PAC\) solaire pour la production d'eau chaude](#)
- [Système solaire combiné \(SSC\)](#)
- [Géothermie de surface](#)
- [Géothermie profonde](#)
- [Boucle d'eau tempérée géothermique](#)
- [Méthanisation - injection, cogénération, chaleur](#)
- [Récupération de chaleur fatale](#)
- [Biomasse énergie](#)
- [Contrat Chaleur Renouvelable](#)
- [Approvisionnement biomasse](#)

The screenshot shows the ADEME website interface. At the top, there are logos for the French Republic and ADEME, along with the slogan 'Comprendre, s'inspirer, agir'. A search bar is visible on the right. Below the navigation menu, the breadcrumb trail reads: 'Entreprises > Financer votre projet > Installations de production de chaleur et de froid à partir de géothermie de surface et d'aérothermie'. Three search results are displayed, each with a red 'AIDE - 2023' label and a star icon for 'Ajouter aux favoris':

- Installations de production de chaleur et de froid à partir de géothermie de surface et d'aérothermie**
- Installations de production de chaleur et de froid à partir de boucle d'eau tempérée géothermique**
- Installations de production de chaleur à partir de géothermie profonde**

Chaleur renouvelable : géothermie

➤ Nouveautés 2023

1. Ouverture aux **PAC air / eau** (voir slide suivante)
2. Ouverture à une aide au **froid renouvelable*** issu des PAC géothermiques
3. **Géocooling** : pas de seuil plancher
4. Révision du calcul de la production d'EnR
5. Eligibilité des "chaussées thermoactives" associées à des champs de sondes
6. **Simplification** pour les projets de PAC sur champs de sondes < 50MWh
7. **Géothermie profonde** :
 - Revalorisation des plafonds d'aide et
 - Revalorisation du forfait pour PAC sur réseau de chaleur géothermique existant

*Uniquement pour production de froid quand SEER > 3,2

Chaleur renouvelable : "géothermie"

➤ Ouverture PAC air/eau

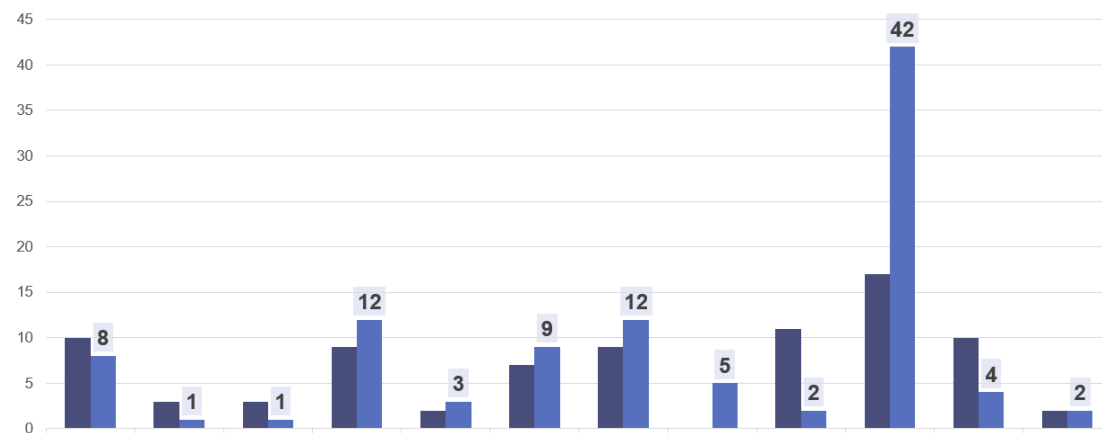
1. Production minimum de l'installation de 25 MWh EnR/an
2. Éligibilité/priorisation, selon le zonage réglementaire relatif à la GMI :
 - a) **zones vertes** : les PAC air/eau ne sont pas éligibles
 - b) **zones rouges** : raccordement à un réseau de chaleur (prioritaire)
 - c) **zones orange** : idem + EF comparative géothermie + expert GMI
3. Conformité équipement PAC
4. COP machine nominal > 4
5. SCOP global annuel > 3
6. Forfait 6 €/MWh si <2 000 MWh sinon Analyse économique

Chaleur renouvelable : géothermie

➤ Dynamique régionale / points de vigilance

- Géothermie de surface
 - SGV : EF ou AO + note dimensionnement si < 50 MWh EnR
 - Accès au BET RGE 10.07 et 20.13 (17 / 28 en Occitanie)
 - Production mini / réglementation / COP / SCOP
 - Forfait / Analyse éco
 - TRT + géomodélisation si > 1000 ml
 - Calculs production EnR
- Points de vigilance :
 - Nhepp > 1000 h
 - Appoint
 - Glycol
 - Surdimensionnement / geocooling
 - Foreurs qualiforage (1/6)
 - Contacter nos relais en région

Répartition régionale des opérations de géothermie financées



Investir dans les équipements et installations de production d'énergies à partir de sources renouvelables

Références :

- ✓ FEDER : OS2ii
- ✓ Maquette : 18M€

- Géothermique, (y compris thalassothermie)
- Montant de dépenses minimum (assiette subventionnable) = 150 000 €
- PME ou organismes publics ou entité privée mandatée par un organisme public pour fournir un service public
- Le taux de financement maximum FEDER est de 50% sous réserve de la prise en compte des autres co-financeurs et du régime d'aide applicable (*N° SA.59108 relatifs aux aides à la protection de l'environnement ou le régime d'aide en vigueur*)
- Procédure de dépôt d'une demande d'aide :
 - Envoi d'un courrier d'intention ou d'un mail à feder.tee@laregion.fr
 - Entretien préalable avec un instructeur.rice FEDER pour s'assurer, de la recevabilité de la demande, de sa bonne orientation, des pièces requises et des modalités de dépôt d'un dossier de demande
 - Dépôt de la demande sur le portail e-Synergie

<https://www.europe-en-occitanie.eu/Programme-Regional-Occitanie-FEDER-FSE-2021-2027>



RÉPUBLIQUE FRANÇAISE

*Liberté
Égalité
Fraternité*

François OLASZ pour la Région
JF NIVELEAU pour l'ADEME

