



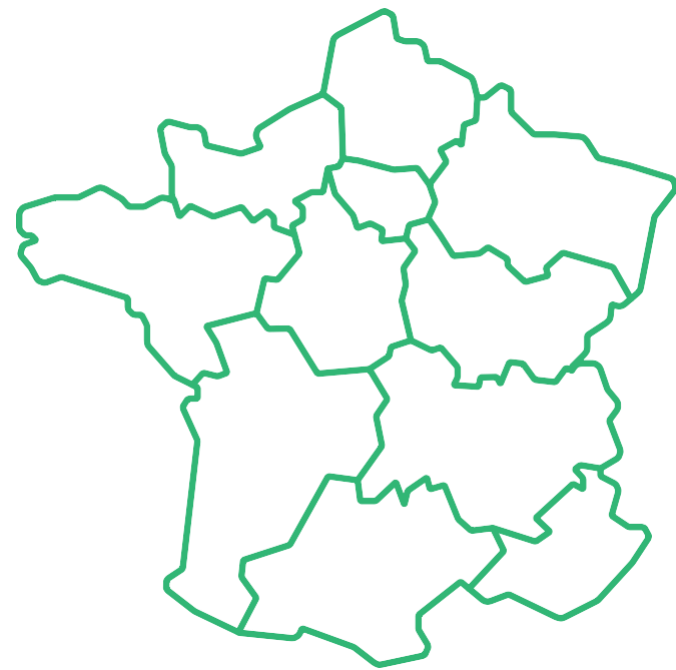
# Déploiement d'infrastructures de recharge : quels enjeux et opportunités pour les entreprises du secteur tertiaire ?

## Webinaire

### 14 février 2023

Avec le soutien de





- **2 400 adhérents**
- **11 délégations régionales** : un réseau de professionnels de l'énergie mobilisé au service de ses adhérents (*industriels et collectivités*) pour les informer des actualités du secteur et favoriser les échanges entre acteurs locaux (+ de 100 événements par an).
- **7 domaines d'expertise répartis en 2 pôles :**



## EFFICACITÉ ÉNERGÉTIQUE

- Département **Maîtrise de l'Énergie** qui anime une **Communauté des Référents Energie**
- Club **C2E** (Certificats d'Economies d'Énergie)
- Club **Cogénération**
- 4 programmes nationaux :  
**OSCAR – FEEBAT** (*bâtiment*) –  
**PACTE INDUSTRIE : PROREFEI – PRO-SME<sub>n</sub>**



## ENERGIES RENOUVELABLES

- Club **Biogaz**
- Club **Stockage d'Énergies**
- Club **Power-to-gas**
- Club **Pyrogazéification**



- **Énergie Plus** : la revue de la maîtrise de l'énergie

# L'ATEE Ile de France

## Un réseau dynamique

- 700 adhérents du secteur de l'énergie
- Un bureau opérationnel de 15 personnes
- En lien partenarial direct avec tous les acteurs-clefs du secteur de l'énergie dans la région Ile de France (APC, ARENE, CCI, DRIEE...)

## Des événements variés



→ renforcer ses connaissances  
& échanger en réseau

## Calendrier de l'ATEE IdF (extrait)

- 31/01 : CPE dans le tertiaire
- 14/02 : mobilité électrique dans le collectif
- 23/03 : la sobriété doit passer l'hiver ! Pérenniser les comportements et agir
- Avril-juin :
  - Actions énergétiques dans le cadre de Paris 2024
  - Crise de l'énergie : deux ans après, on en est où ?
  - Visite d'un site de chaleur renouvelable
  - Préparer les vagues de chaleur de l'été
  - Décret tertiaire : ils ont pris le virage

*Suivez notre page web et posts LinkedIn !*

## Contacts

Guillaume PERRIN  
Président de l'ATEE Ile de France



[idf@atee.fr](mailto:idf@atee.fr)

*Pensez à vous inscrire à nos listes de diffusion et à adhérer  
pour avoir accès à toutes nos manifestations et informations !*

# AVERE-FRANCE

Association nationale pour le développement de la mobilité électrique

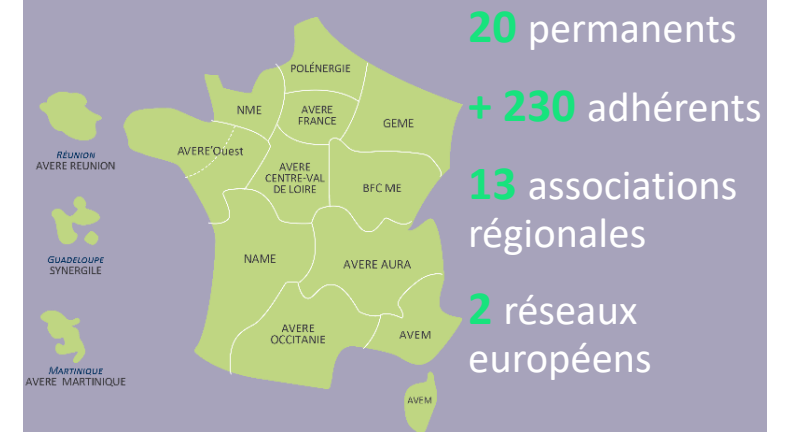
## NOS MISSIONS

- ✓ **Promouvoir** la mobilité électrique auprès de différents publics
- ✓ **Informer** l'ensemble des parties prenantes
- ✓ **Défendre** les intérêts communs des acteurs de cet écosystème
- ✓ **Fédérer** tous les acteurs de la mobilité électrique

## NOS ACTIONS

- ✓ Veille et information
- ✓ Lobbying
- ✓ Communication
- ✓ Événementiel
- ✓ Structuration d'un réseau d'associations régionales
- ✓ Gestion du programme Advenir

## EN QUELQUES CHIFFRES

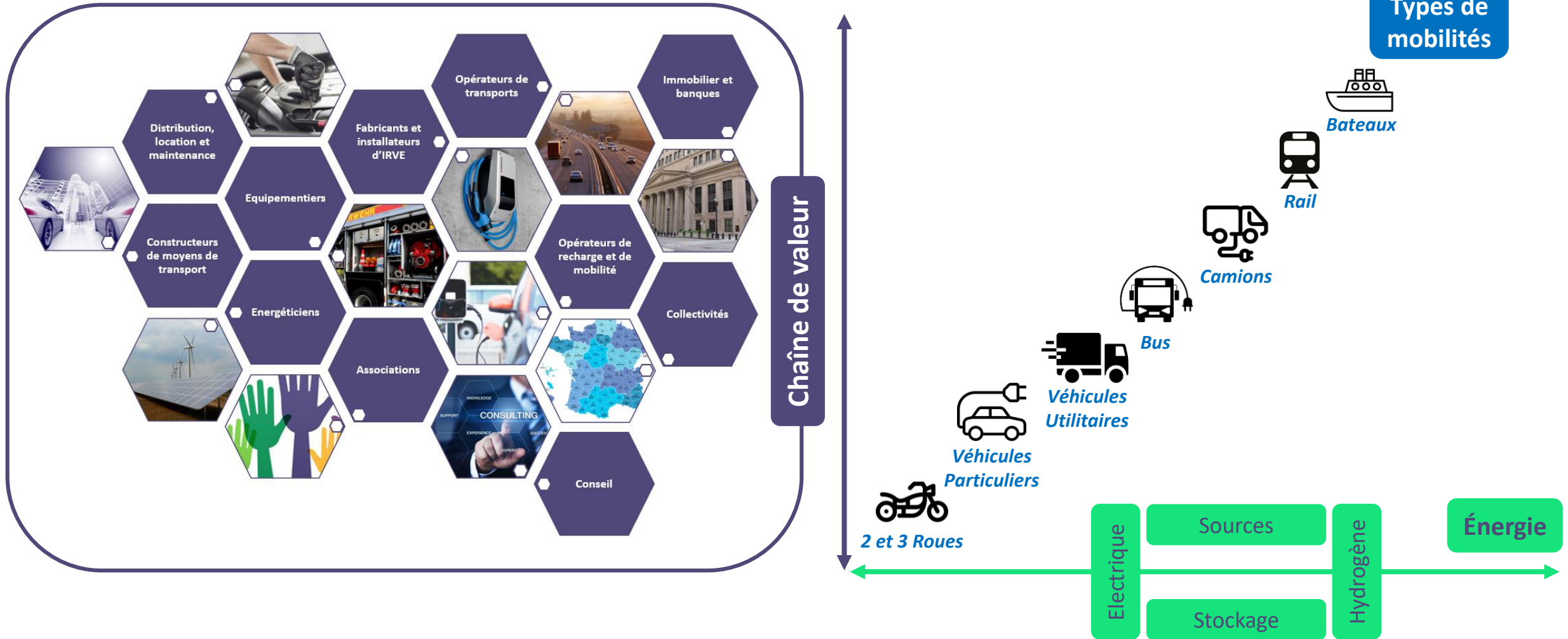


**AVERE**  
The European Association  
for Electromobility

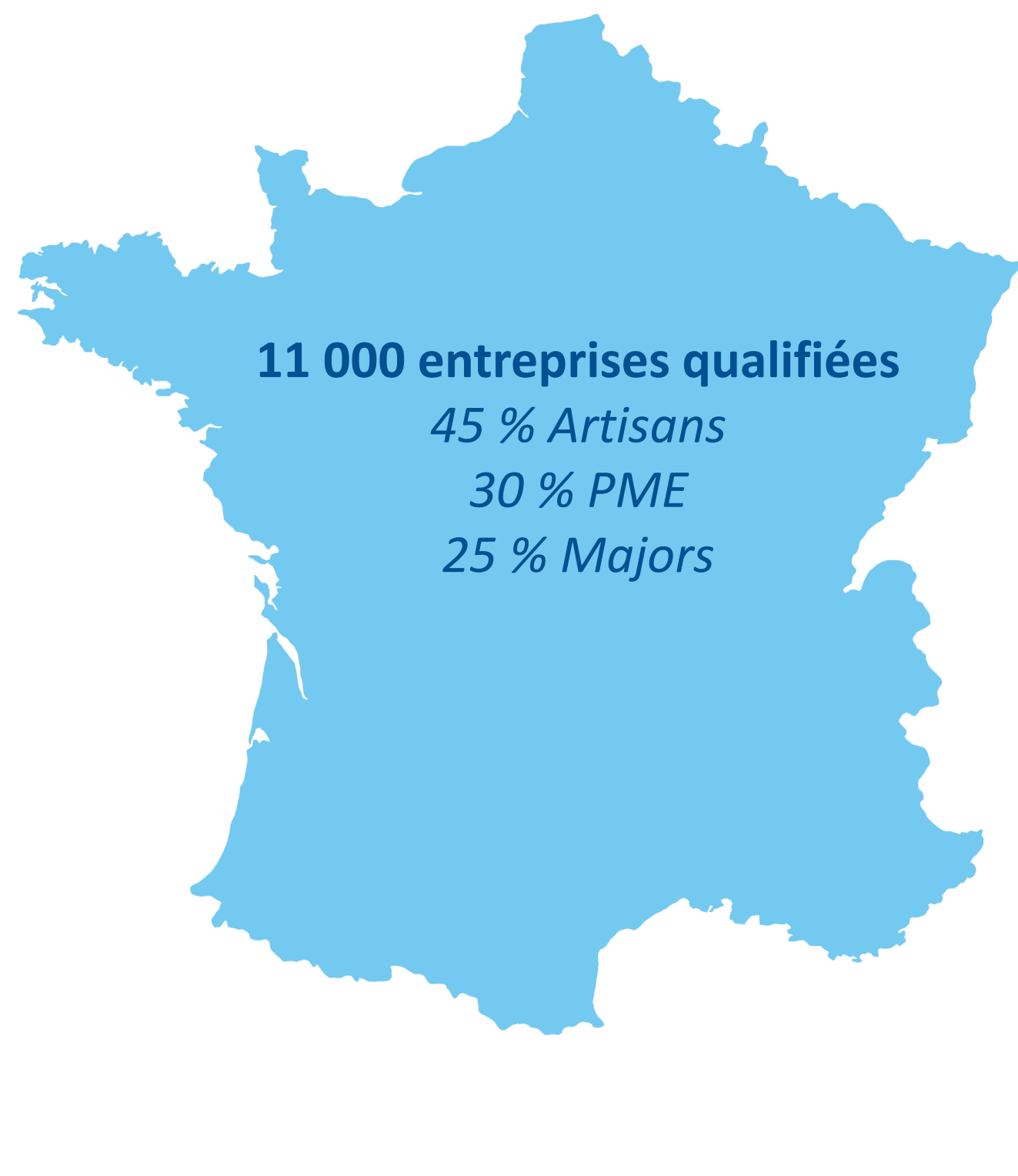
PLATFORM  
FOR  
**electromobility**

# L'ÉCOSYSTÈME REPRÉSENTÉ

L'Avere-France regroupe aujourd'hui plus de 230 adhérents dans les domaines industriel, commercial, institutionnel et associatif, et adresse plusieurs types de mobilités



# QUALIFELEC EN BREF



- ⚡ Une **association professionnelle et technique** à but non lucratif, fondée en 1955
- ⚡ Un **engagement historique** envers le renforcement de la confiance des usagers dans la compétence et la qualité des entreprises des secteurs du génie électrique, énergétique et numérique
- ⚡ Des **membres fondateurs reconnus** au sein de l'écosystème: FFIE, EDF, FEDELEC...
- ⚡ Des valeurs au cœur de l'identité de Qualifelec : **confiance des utilisateurs, sécurité, performance, durabilité...**
- ⚡ Une volonté d'accompagner **la montée en compétence** de l'ensemble de la filière professionnelle.



# LA QUALIFICATION IRVE UNE ORGANISATION ADAPTÉE À LA DIVERSITÉ DE L'ACTIVITÉ

La qualification IRVE se divise en

- **Indice de qualification** (obligatoire) :  
3 indices de puissance : 2 indices en AC, 1 indice en DC  
1 indice maintenance  
1 indice études et conception
- **Mention** (facultative) : Colonnes

-> **4 350 entreprises qualifiées IRVE**

# ENGIE, acteur engagé pour la mobilité électrique

## Energy Solutions

Développer des infrastructures énergétiques locales et décarbonées

0,4 Mds€ d'EBIT

**1<sup>er</sup>** opérateur mondial de réseaux de froid

**+** de 65 000 équipements énergétiques dans les bâtiments opérés dans le monde

**23 GW**

de capacités installées d'énergie décentralisée

### ET DEMAIN ?

**+ 8 GW**  
de capacités supplémentaires dans les infrastructures énergétiques locales bas carbone d'ici 2025.

**12.000+** points de charge en contrat concessif en 2022

En plus d'un historique de 10.000+ points de charge en contrat d'opération

En France, Europe et monde

Hubs de recharge rapide (dans le top 3 en France en 2022)  
(Vinci Autoroutes, APRR, SANEF, Eurotunnel)

Voirie (Rotterdam (NL), Strasbourg, Aix-Marseille (FR), Flandres (BE))

Tertiaire (ex: Faurecia, Coeur Défense)

Semi-public (ex: Louvre Hotels)

# SMATCH, la solution intelligente d'optimisation technico-économique de la recharge

10.000+ points de charge à date

- Parkings privés de flottes d'entreprises
- Bornes publiques en voirie (collectivités)
- Bornes publiques sur parking privé
- Parkings privés de copropriétés

- Réduction des coûts (énergie et infrastructure) grâce à une priorisation des flux énergétiques
- Gestion de la consommation d'énergie avec des règles de priorité définies par le client
- Répartition « intelligente » de la recharge à la maille du connecteur, pour une expérience utilisateur optimale
- Contribution à la décarbonation d'un site par l'utilisation, en priorité, de sa production d'énergie locale et renouvelable
- Installation rapide et non intrusive

