



Gestion de l'énergie

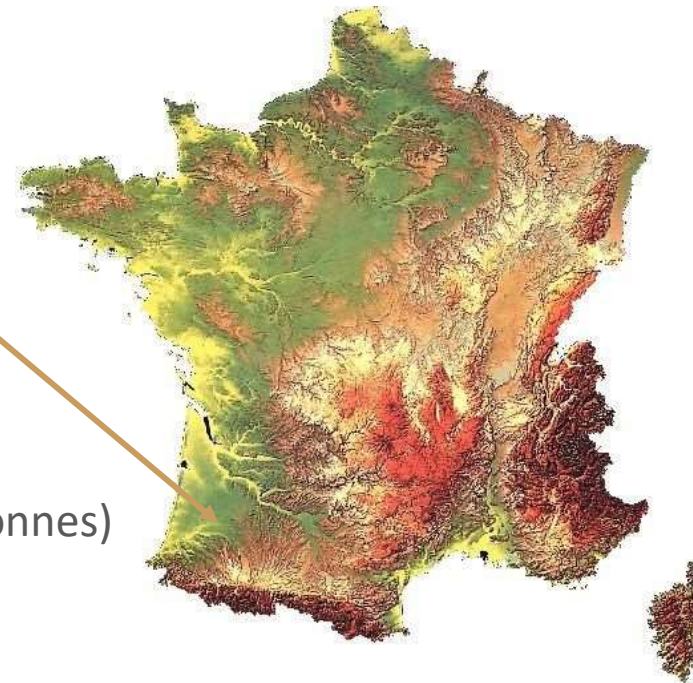
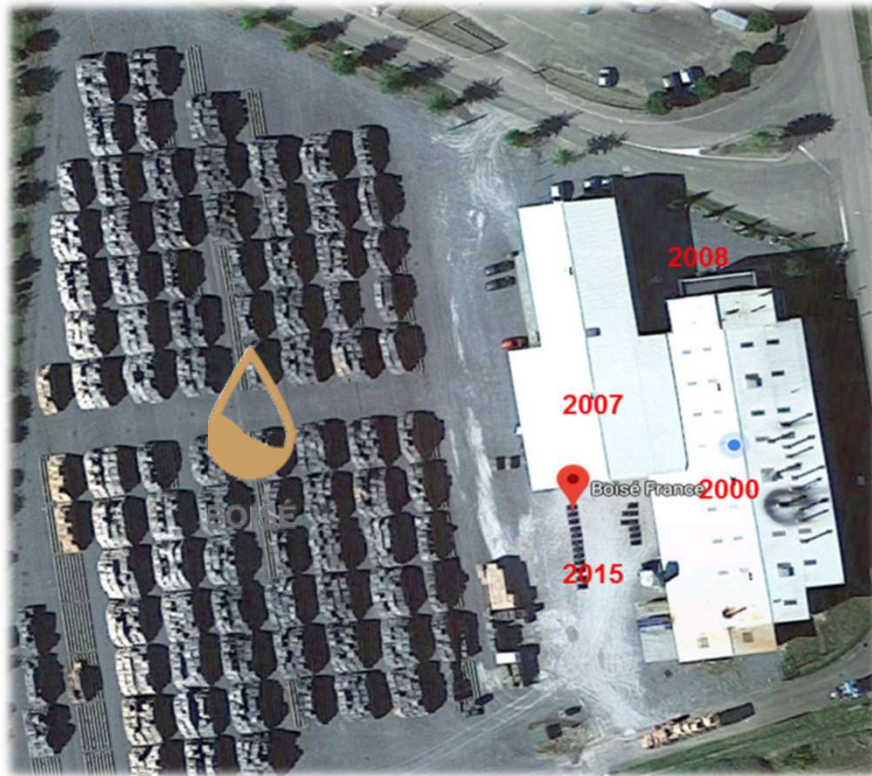
Séverine Cros - Directrice Usine



BOISÉ

ATEE - 02/12/2022

Présentation de Boisé France



Aire sur l'Adour, France,
Depuis 1996
15 personnes au sein du groupe Vivelys (50 personnes)
CA : 6 915 900 €



Activité de Boisé : production de bois oenologique

Douelles

BOISÉ NOW OFFERS 10 SOLAR ENERGY TOASTED OAK PROFILES

NEW BOISÉ INSPIRATION

#20.HD SELECT

Notes: aromatic and fragrant. Enhanced oak wood's natural notes. Notes: aromáticas y vibrantes. Notas: aromáticas y vibrantes.

100% SUSTAINABLE OAK

BOISÉ

#20.VO SELECT

FRUITS VOLUME STRUCTURE

#20.FR SELECT

FRUITS FRESHNESS STRUCTURE

#20.1 SELECT

VANILLA VOLUME STRUCTURE

#20.3 SELECT

SPICES VOLUME STRUCTURE

#20.5 SELECT

TOASTED AROMAS VOLUME STRUCTURE

Inserts à barriques

WITH OUR 20MM BOISÉ INSERTS, EXTEND THE LIFE OF YOUR BARRELS

NEW

#20.1IN

Wide style barrel inserts with volume and structure in mouthfeel

#20.3IN

Slim style barrel inserts with volume and structure in mouthfeel

#20.5IN

Slender style barrel inserts with volume and structure in mouthfeel

#20.VOIN

Fruity style barrel inserts with volume and structure in the mouthfeel

NEW **#20.FRIN**

Fruity style barrel inserts with volume and freshness in the mouthfeel

100% SUSTAINABLE OAK

BOISÉ

CREATOR OF PROFILES

Copeaux

BF BOISÉ

AFR BOISÉ

SC100 BOISÉ

DCA BOISÉ

SCA BOISÉ

DC180 BOISÉ

DC190 BOISÉ

SC180XL BOISÉ

DC210 BOISÉ

DC310 BOISÉ

P310 BOISÉ

BFP BOISÉ



Boisé s'engage

Notre ambition : être le leader environnemental de la filière Bois Oenologique



- Save pour « **Sauver** » : réduire nos entrées, allier le produit propre (Bois) au produire propre (Boisé, usine verte qui maîtrise son empreinte carbone),
- **Sève** : élément indispensable pour assurer la croissance,

Les 4 objectifs du plan Saeve



1. Optimisation de nos ressources renouvelables ou fossiles



2. Réduction des déchets, recyclage : dans notre usine et chez nos clients



3. Mise en place d'une politique d'achats responsables



4. Optimisation des transports de marchandises

Les 4 objectifs du plan Saeve

1



1. Optimisation de nos ressources renouvelables ou fossiles



2. Réduction des déchets, recyclage : dans notre usine et chez nos clients



3. Mise en place d'une politique d'achats responsables

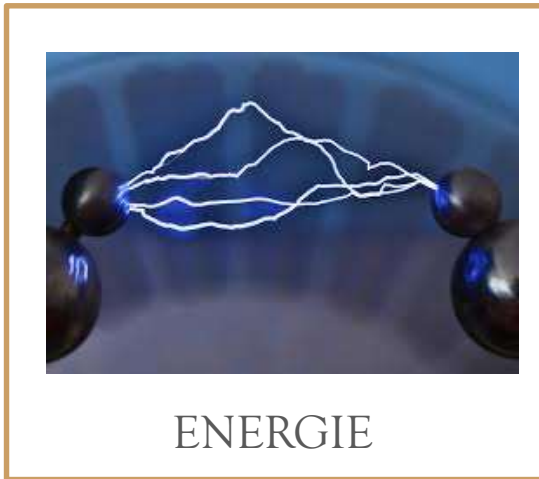


4. Optimisation des transports de marchandises

Nos principales ressources



BOI
S



ENERGIE

Gaz : 2360 MWh/an
Electricité : 600 MWh/an



EA
U

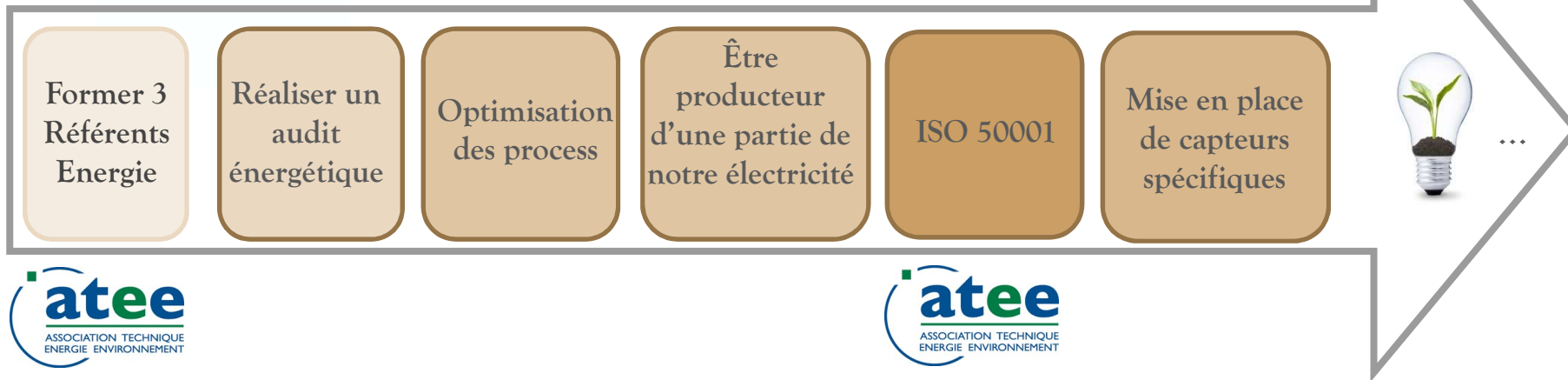
Nous avons pris 3 engagements à savoir :

1. Substituer une partie de notre consommation par de ENR,
2. Être précurseur dans la mise en place de la certification ISO 50 001 dans notre filière,
3. Améliorer de 10% minimum notre efficacité énergétique

Déploiement de la partie Energie du plan Saeve



Viser l'amélioration continue



RÉGION
Nouvelle-Aquitaine



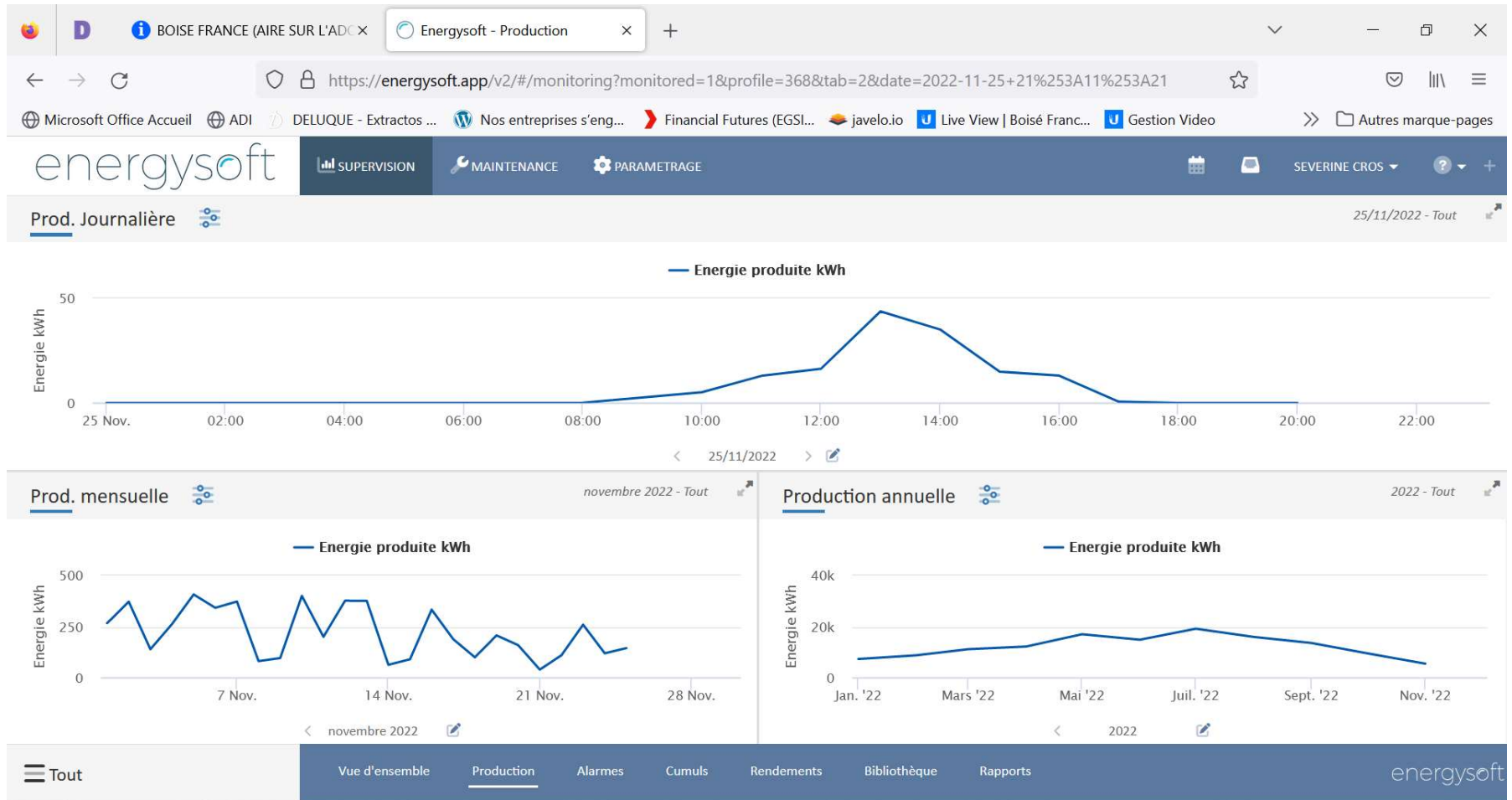
BOISÉ

Mise en place de panneaux photovoltaïques



- 300 panneaux : 109 kWc
- Mise en service : septembre 2020
- Coût : 100 K€ financé à 35% par la Région Nouvelle Aquitaine
- 100 MWh/an auto-consommé (20% de la conso du site) et 40 MWh/an ré-injectés, soit 10 K€ économisé/an et plus dans les années à venir

Suivi de la production via EnergySoft



Autres solutions déployées

Modification des process



Système de comptage / suivi resserré

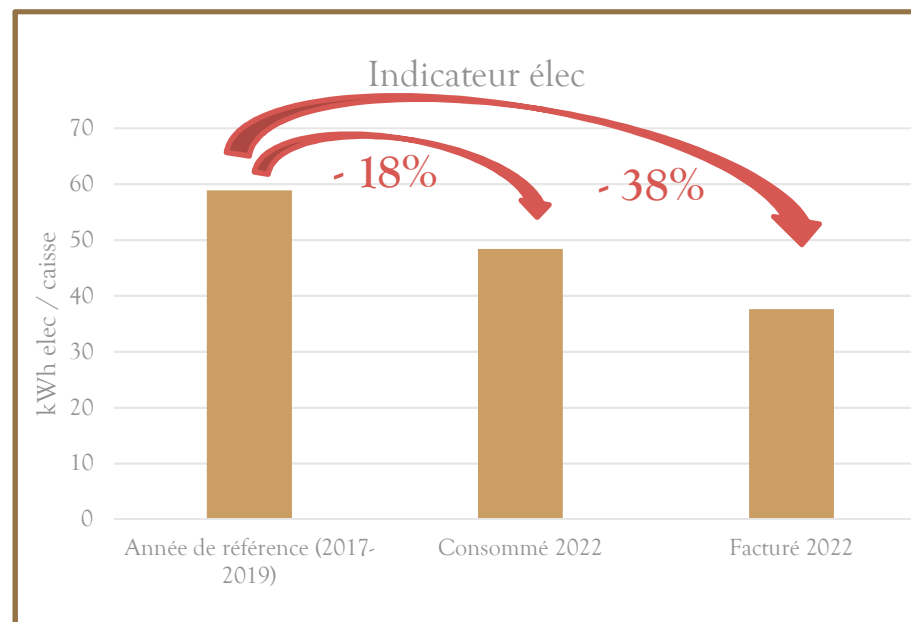
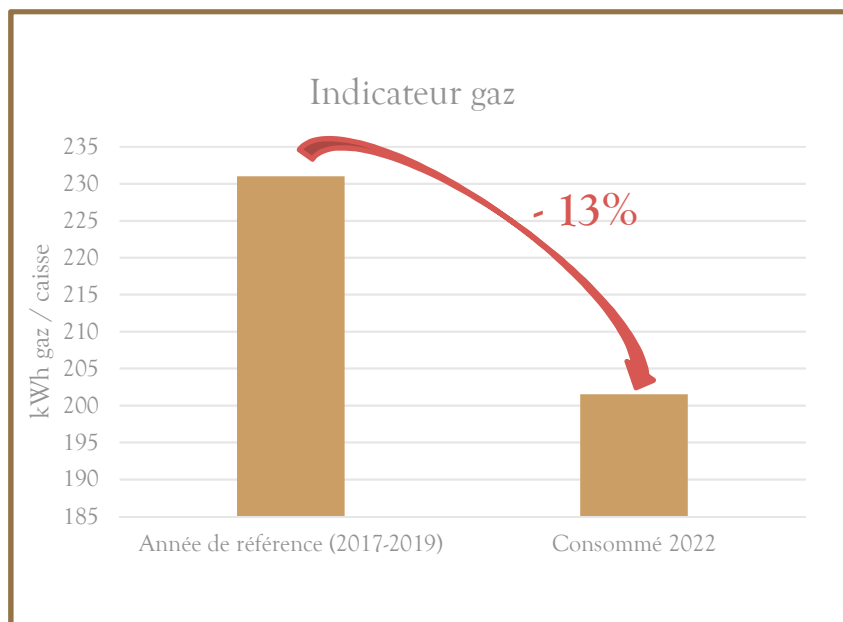


Automatisation de l'aspiration des poussières



Autres ...

Les résultats



Nous sommes sur une bonne voie



Avantages

- ✓ Donne un message positif chez nos clients (nombreuses communications sur ce sujet : vidéos, présentations clients, linkedIn, étiquettes produits, signatures emails ...)



- ✓ Outil qui aide à passer plus facilement la crise de l'énergie (auto-conso + revente du surplus)
- ✓ Fierté des équipes de travailler dans une entreprise qui produit une partie de ses besoins en énergie
- ✓ Facilité du suivi (logiciel Energysoft)
- ✓ Outil autonome qui nécessite très peu de maintenance (1 nettoyage /an 1 contrôle APAVE/an)



Perspectives



- Intégration de la réflexion d'auto-consommation à chaque ajout de process nécessitant de l'électricité
- Réflexion sur la mise en œuvre d'un moyen de récupérer l'énergie solaire ré-injectée sur le réseau le week-end
- Et bien sûr réflexions permanentes sur les moyens à déployer pour éviter les consommations inutiles !