

# Industriels, comment financer vos projets ?

Comprendre les différents mécanismes de financement d'un projet au-delà des aides publiques mobilisables

08 avril 2022



## L'ASSOCIATION TECHNIQUE ENERGIE ENVIRONNEMENT

C'est une **association professionnelle française** créée en 1978 dont le but est la **promotion de l'efficacité énergétique** dans les entreprises et les collectivités, l'information sur les enjeux environnementaux liés à l'énergie et le soutien **aux énergies renouvelables**.

Elle compte **2 500 adhérents**, dont elle rassemble les **personnes physiques** ou **morales** concernées par la **maîtrise de l'énergie** y compris son **impact sur le climat**.

Avec ses **6 clubs thématiques** (C2E, Biogaz, Power to Gas, Stockage d'Énergies, Cogénération, Pyrogazéification) et ses **11 délégations régionales**, l'ATEE constitue un **carrefour d'échanges** et de réflexion pour ses adhérents permettant de confronter les points de vue et de capitaliser les **retours d'expérience**.

Chaque année, c'est **plus de 40 événements** organisés autour de la maîtrise de l'énergie : colloques, conférences, visites.

Le département Maîtrise de l'Énergie anime la **Communauté des Référents de l'énergie**. Il porte **3 programmes nationaux** : **PRO-SMEn** dont l'objet est de promouvoir la certification ISO 50001 et **PROREFEI** qui forme les salariés en charge de la gestion de l'énergie pour les accompagner dans leur démarche d'efficacité énergétique.

L'ATEE publie **ENERGIE PLUS**, la **revue bimensuelle** de la maîtrise de l'énergie.



Agir ensemble pour une énergie durable, maîtrisée et respectueuse de l'environnement.



# Banque populaire AURA : une grande banque coopérative régionale

## ORGANISATION

Collaborateurs\*

**3 200**

Agences /  
centres d'affaires

**334**

Sociétaires

**307 800**

**15 départements**

Région administrative  
Auvergne-Rhône Alpes +  
Hautes Alpes, Alpes de  
Haute Provence et Corrèze

## ACTIVITE COMMERCIALE

Clients

**822 850** Part  
**101 700** Pro

Clients PME & ETI

**10 000**

Encours crédits

(2020, Mds€)

**32,1**

## RESULTATS FINANCIERS

PNB

(2020, M€)

**680,1**

Résultat net

(2020, M€)

**108,2**

Capitaux propres

(2020, Mds€)

**3**

# La Banque de la transition énergétique, lancée en 2020 par BPAURA

## Nos apports



- **Une épargne verte et traçable**, dédiée au financement de la transition énergétique sur le territoire de la région AURA
- **Des offres de financement** adaptées
- **De l'expertise**
- **Des partenariats** avec des entreprises expertes de la transition énergétique

## Au 31 janvier 2022 (16 mois d'activité)

- **206 M€ d'épargne** collectée
- **154 M€ de crédits** octroyés
- **75% d'emploi de l'épargne verte**

Reporting financier :

<https://www.banquetransitionenergetique.fr/reporting-financier/>

# La Banque de la transition énergétique, lancée en 2020 par BPAURA

- ☐ Partenariats
- ☐ Expertise
- ☐ Offres de financements



## Energies renouvelables

- Solaire photovoltaïque
- Hydroélectricité
- Méthanisation
- Energie éolienne
- Chaleur renouvelable : solaire thermique, réseau de chaleur...



## Performance énergétique et environnementale

- Rénovation énergétique de l'habitat
- Efficacité énergétique des entreprises et collectivités locales
- Eco-mobilité
- Economie circulaire, éco-conception
- Qualité de l'air, gestion de l'eau



## Innovation

- Hydrogène vert
- Stockage d'énergie, énergie décentralisée
- Chimie verte
- Éco-construction...

**Pour tous** : particuliers, entreprises (TPE, PME et ETI), agriculteurs, collectivités locales

# Financement de la décarbonation de l'industrie

## Qui porte l'investissement et le financement ?

- ❑ Investissement porté par l'entreprise qui va utiliser et bénéficier des économies d'énergie : **FINANCEMENT « CORPORATE »**
  - Outils de financement : **autofinancement, dette ou crédit-bail**
  
- ❑ Investissement porté par un tiers : **TIERS INVESTISSEMENT**
  - **Porté par une société de projet / opérateur en efficacité énergétique**, qui conçoit, réalise, finance et exploite les travaux d'efficacité énergétique au sein d'une entreprise. L'entreprise utilisatrice lui verse une rémunération pour le service.

# Financement de la décarbonation de l'industrie

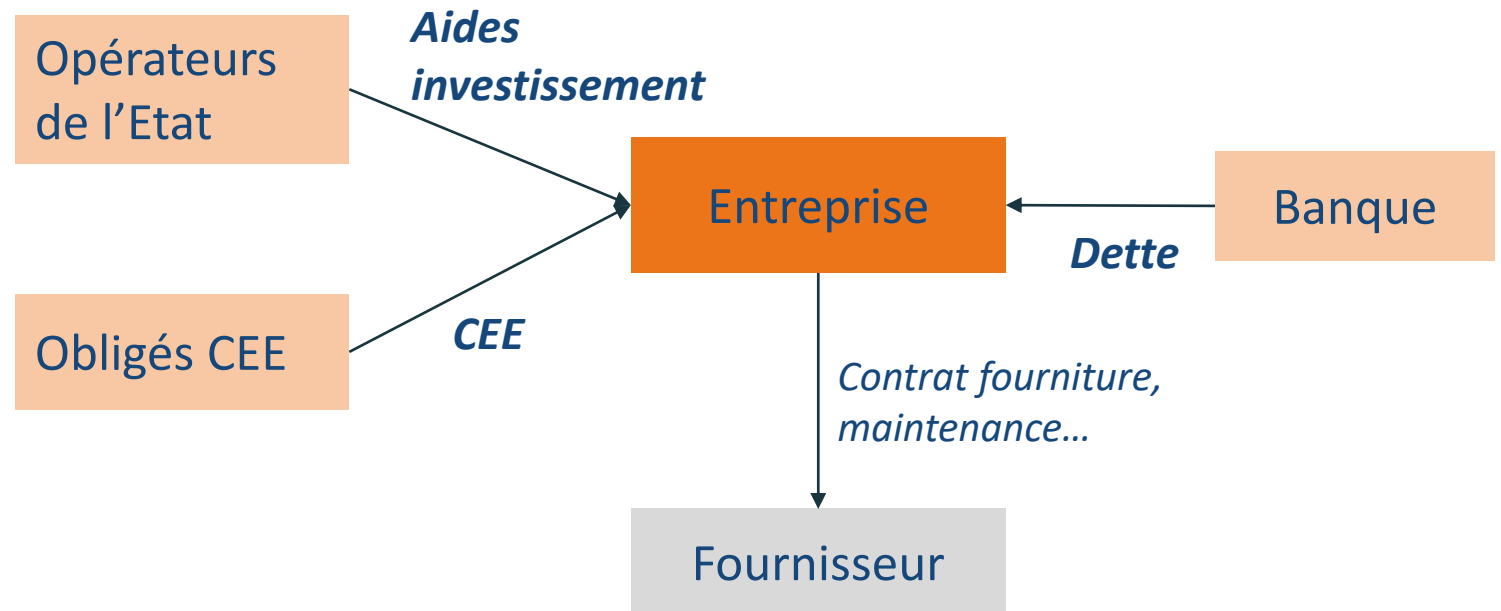
	Entité financée	Analyse de risques par la banque	Comptabilité pour l'industriel
<b>Financement « corporate » - Crédit</b>	Entreprise utilisatrice	Principalement corporate et garanties	En dette
<b>Financement « corporate » - Crédit-bail</b>	Entreprise utilisatrice	Principalement corporate et équipement	En charge dans les comptes sociaux En dette dans les comptes consolidés et en norme IFRS
<b>Tiers investissement</b>	Société de projet	Principalement projet (flux du projet)	Possibilité de comptabilité en charge

# Décarbonation de l'industrie : les solutions de financement bancaire

**Financement « corporate » - dette** : l'entreprise porte l'investissement et le financement.

## Caractéristiques du financement :

- Financement matériel et immatériel
- Garanties : sur l'entreprise utilisatrice (nantissement, hypothèque...)
- Durée : court et moyen terme
- Montant : pas de montant min. / montant max. en fonction des entreprises





# Décarbonation de l'industrie : les solutions de financement bancaire

Financement « corporate » - dette : l'entreprise porte l'investissement et le financement.

## Quelle analyse par la banque ?

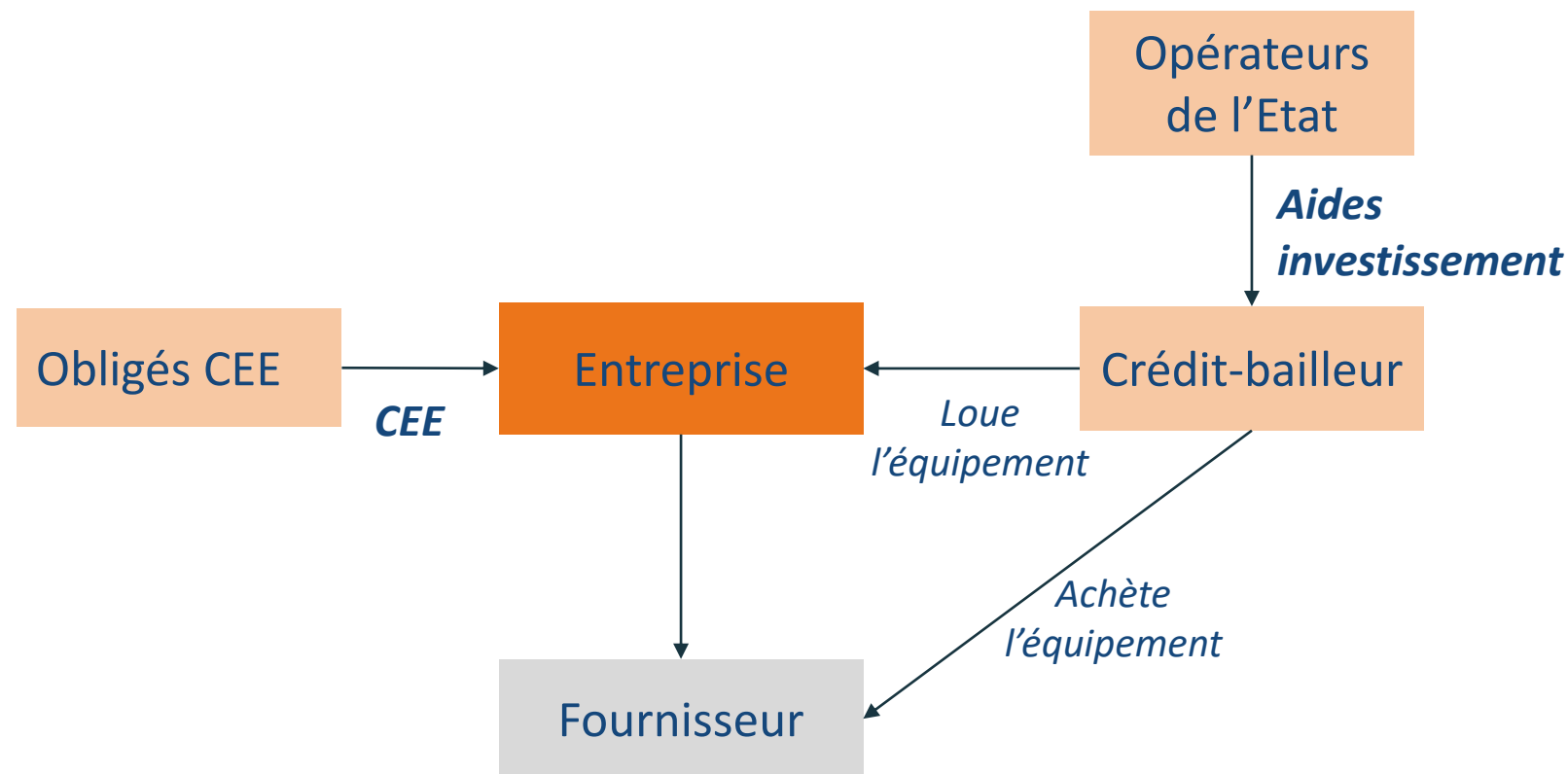
- **Solidité de l'entreprise qui investit dans le projet** : analyse financière (EBITDA, fonds propres, taux d'endettement, CAF...), business plan de l'entreprise, analyse sectorielle...
- **Analyse du projet** : analyse financière et ROI, contrats du projet

# Décarbonation de l'industrie : les solutions de financement bancaire

## Financement « corporate » - crédit-bail :

### Caractéristiques du financement :

- Financement matériel
- Transfert de propriété à l'issue du crédit-bail
- Durée : en fonction de l'équipement



# Décarbonation de l'industrie : les solutions de financement bancaire

## Financement « corporate » - crédit-bail :

### Quelle analyse par la banque ?

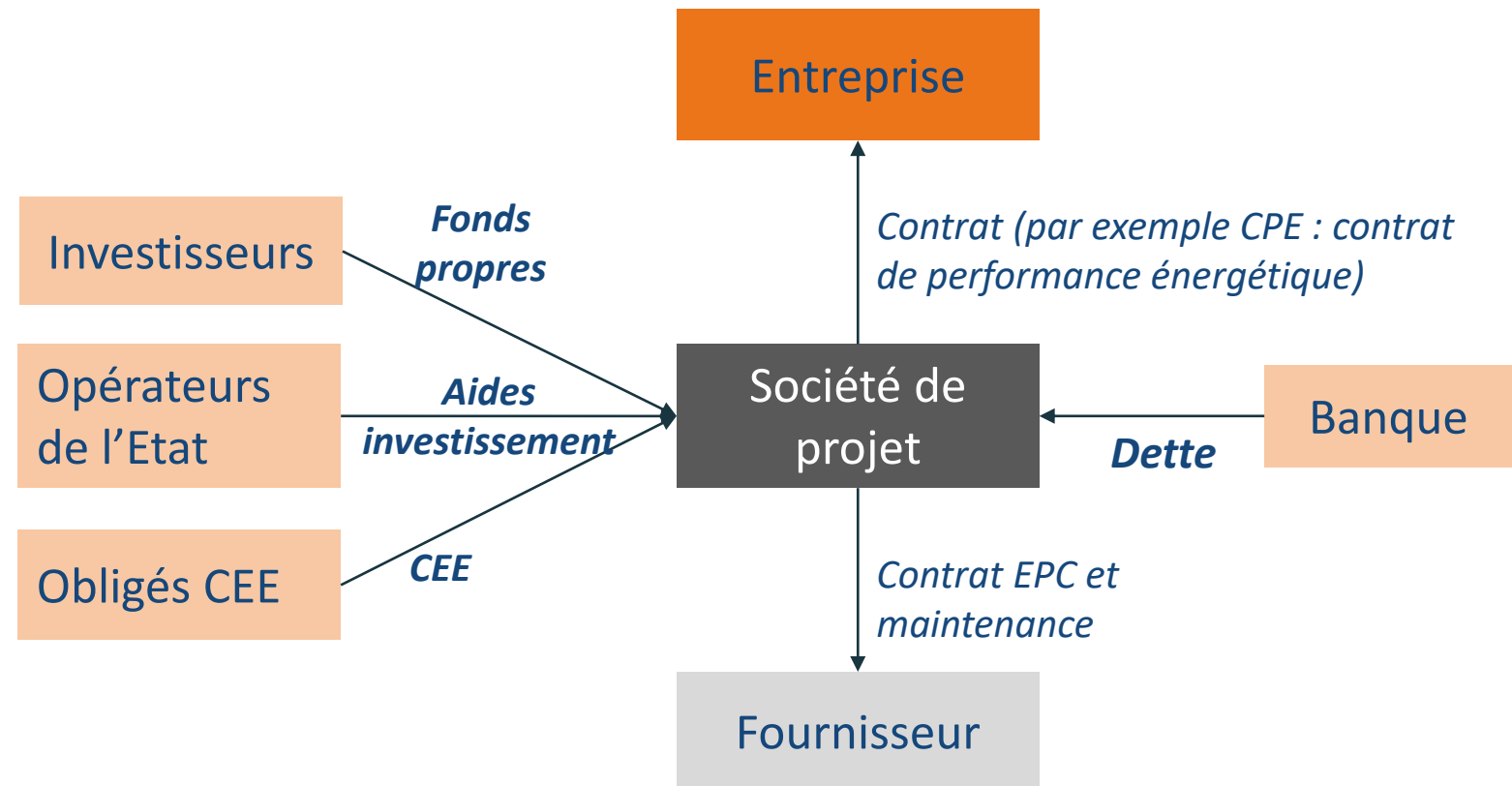
- **Analyse de l'équipement** : nature et valeur du bien à financer, solidité et références du fournisseur, contrat de maintenance
- **Solidité de l'entreprise** qui investit dans le projet : analyse financière (EBITDA, fonds propres, taux d'endettement, CAF...), business plan de l'entreprise, analyse sectorielle...

# Décarbonation de l'industrie : les solutions de financement bancaire

**Tiers financement – avec une société de projet** : une prestation « clé en mains », incluant le financement, est apportée par une société de projet.

## Caractéristiques du financement :

- Financement matériel et immatériel
- Garanties : sur le projet si les caractéristiques le permettent
- Durée : en fonction du projet (business plan, contrats)
- Montant de financement : à partir de 500 k€
- Taux de service de couverture de la dette (DSCR) : en fonction du projet
- Niveau de fonds propres : en fonction du projet



# Décarbonation de l'industrie : les solutions de financement bancaire

**Tiers financement – avec une société de projet** : une prestation « clé en mains », incluant le financement, est apportée par une société de projet.

## Quelle analyse par la banque ?

- **Qualité intrinsèque du projet** : REX de la technologie, références du fournisseur de technologie, qualifications techniques du fournisseur, audit technique...
- **Les contrats du projet** : contrat de vente, EPC, maintenance, assurance...
- **Solidité des parties prenantes au projet** : client / acheteur, fournisseurs de techno, mainteneur...
- **Modèle économique du projet** : analyse du business plan du projet...

# En conclusion

## Financement bancaire pour la décarbonation de l'industrie :

- Une **diversité d'outils de financement**
- **Outils de financement « classiques »**, court et moyen terme, qui viennent en complément des dispositifs publics (CEE, subventions...)
- **Possibilité d'un accompagnement avec des partenaires techniques** pour la définition et réalisation du projet, récupération des subventions et CEE
- **Possibilité de tiers financement** : dette bancaire apportée à une société de projet tierce



NOTRE OBJECTIF

# ÊTRE LE PARTENAIRE CLÉ DE LA TRANSFORMATION ÉNERGÉTIQUE, ENVIRONNEMENTALE ET SOCIÉTALE DES ORGANISATIONS

# POUR ACCELERER CETTE TRANSFORMATION NOUS INTERVENONS SUR 3 GRANDS ENJEUX



**LE DÉVELOPPEMENT DURABLE**



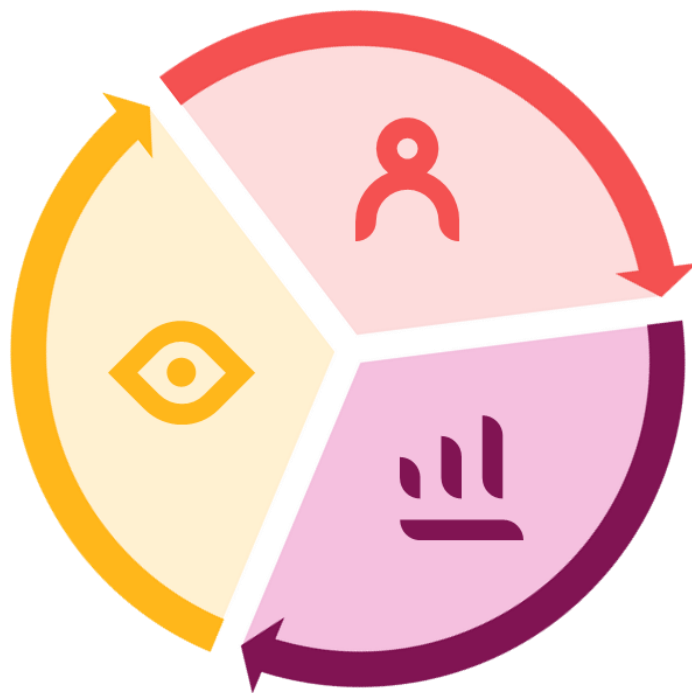
**LA DÉCARBONATION**



**L'EFFICACITÉ ÉNERGÉTIQUE**



# LE FINANCEMENT, UNE EXPERTISE CLÉ DE GREENFLEX POUR LE PASSAGE À L'ACTION DE NOS CLIENTS



- **CONSEIL ENVIRONNEMENTAL ET SOCIÉTAL**
- **MISE EN ŒUVRE DE PROJETS DE PERFORMANCE ÉNERGÉTIQUE ET BAS CARBONE**
- **FINANCEMENT DE LA TRANSITION**

# GREENFLEX EN CHIFFRES

Une présence nationale et européenne  
au plus près des attentes de nos clients

**+360M€**  
CA 2021

**500**  
Collaborateurs dont  
50 sur la région Sud-Est

**+20**  
Bureaux en Europe

**+200**  
Directions générales  
accompagnées

**+3M**  
Actifs financés

**300kt eq CO<sub>2</sub>**  
Volume d'émissions évitées  
par nos clients en 2021  
grâce à GreenFlex



# LES DIFFÉRENTES SOLUTIONS COMBINANT ACCOMPAGNEMENT ET FINANCEMENT

# VOUS SOUHAITEZ DÉPLOYER VOTRE PROJET MAIS AVEZ BESOIN DE **RENFORCER VOS ÉQUIPES ET DE TROUVER DES SOLUTIONS DE FINANCEMENT ?**

**GreenFlex vous accompagne dans la mise en œuvre, le financement et le pilotage de votre projet :**



Identifier des projets de performance énergétique

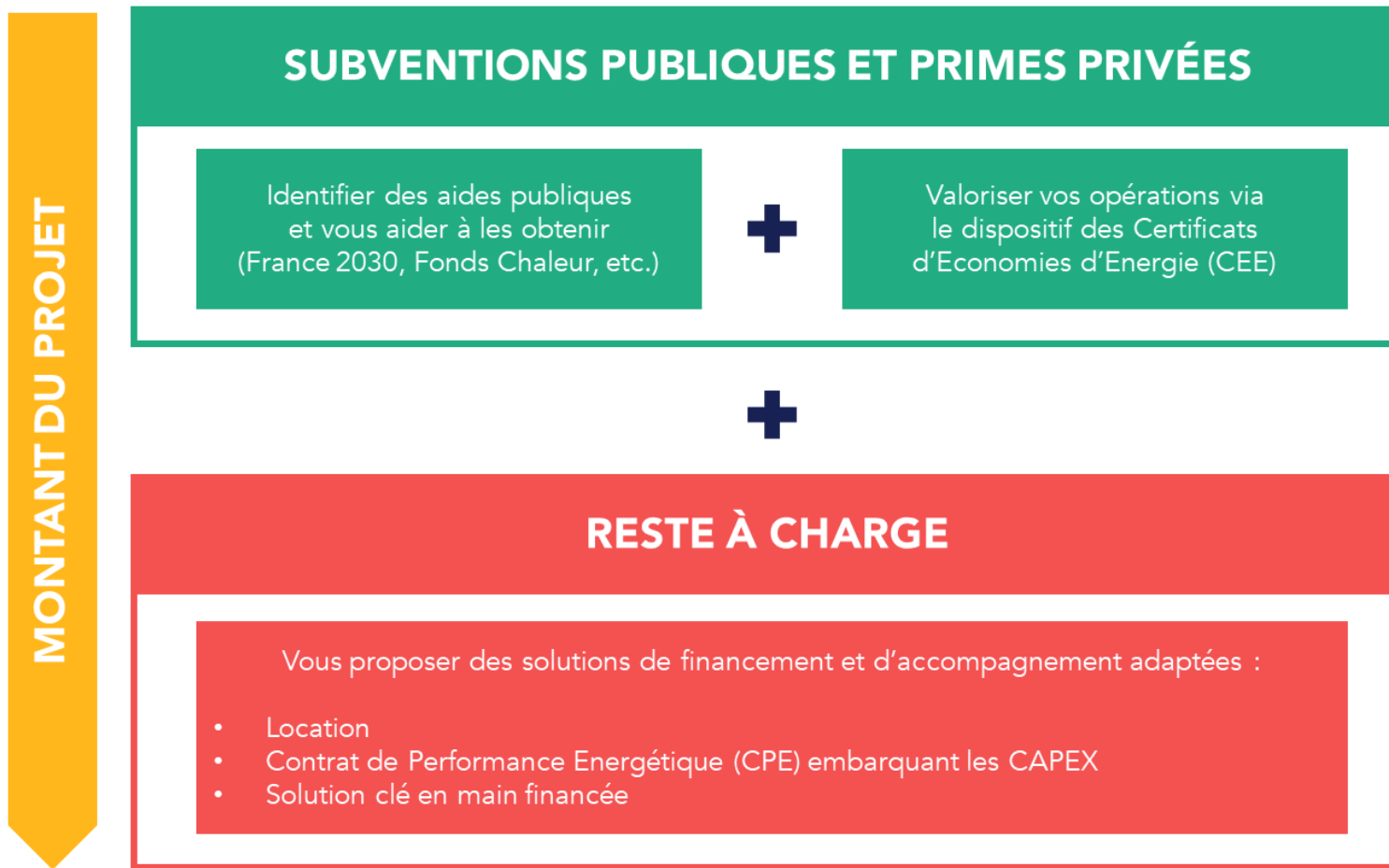


Financer le projet grâce à l'agrégation de solutions de financement (subventions, CEE, gestion d'actifs, etc.)



Mettre en œuvre les projets en clé en main et piloter la performance sur le long terme

# CONSTRUIRE LA SOLUTION D'ACCOMPAGNEMENT ET DE FINANCEMENT LA PLUS ADAPTÉE POUR METTRE EN ŒUVRE VOTRE PROJET



# COMMENT CALCULER LE RETOUR SUR INVESTISSEMENT D'UN PROJET DE PERFORMANCE ÉNERGÉTIQUE ?



- Location
- CPE
- Clé en main financé

## A noter :

Le ROI environnemental du projet est également accéléré notamment en cas de prix du carbone interne !

# ZOOM SUR CEE + LOCATION + AMO

# Programme de modernisation et de performance énergétique pour la salle des machines d'une usine d'Antartic Foods

## MISSION

Accompagner Antarctic Foods dans son programme de modernisation de sa salle des machines et d'amélioration de la performance énergétique, tout en permettant l'augmentation de la capacité de production de 8 000 t / an (sur une base de 30 000 t /annuelles) et la mise en place d'un nouveau tunnel de surgélation

- Étude de faisabilité pour identifier les différents scénarios de récupération et de valorisation de la chaleur fatale et sélectionner le plus pertinent
- Accompagnement pour la redéfinition de la salle des machines
- Assistance à Maîtrise d'Ouvrage pour la mise en œuvre de la solution retenue
- Financement à 100% du projet par GreenFlex via une société de projet (dont une importante partie via la valorisation des CEE)



**160 k€/an**

d'économies d'énergie  
grâce à la revalorisation  
de la chaleur fatale

**100 %**

Du projet financé en combinant  
CEE et location

**5M€**

Financés en location

**2,4M€**

Financés par les primes CEE

**- 60 %**

Baisse du temps de retour sur  
investissement avec financement



# VOUS SOUHAITEZ RÉALISER DES OPÉRATIONS D'ÉCONOMIES D'ÉNERGIE TOUT EN OPTIMISANT VOTRE TRÉSORERIE ?

## COMBINER



## VOUS PERMET

- D'être accompagné pour **structurer et mettre en œuvre techniquement le projet**
- Un apport de **trésorerie** ou une réduction du **montant des loyers**
- Le financement du reste à charge de votre projet avec des **loyers compensés pour tout ou partie par les économies d'énergie**

# ZOOM SUR LE **CONTRAT DE PERFORMANCE ÉNERGÉTIQUE (CPE)** EMBARQUANT LES CAPEX

# Contrat de Performance Energétique (CPE) pour la rénovation de l'éclairage d'un industriel

## MISSION

Accompagner un industriel dans sa démarche de management de l'énergie, de l'identification à la réduction de son premier poste de dépense énergétique : l'éclairage (26% de sa facture).

- Diagnostic énergétique et établissement d'une situation de référence
- Etudes techniques : APS / APD pour dimensionner et concevoir les installations d'éclairage au plus près des besoins
- Travaux et optimisations : consultation des entreprises, suivi de chantier et réception des travaux
- CAPEX intégrés dans le CPE
- Pilotage de la performance : suivi des consommations et détection d'anomalies via la plateforme GreenFlex IQ, animation et pilotage de la démarche de performance énergétique

**80%**

de **réduction** des **émissions de CO<sub>2</sub>**

**8,2% / an**

Gains nets sur **la facture éclairage** pendant la période de financement

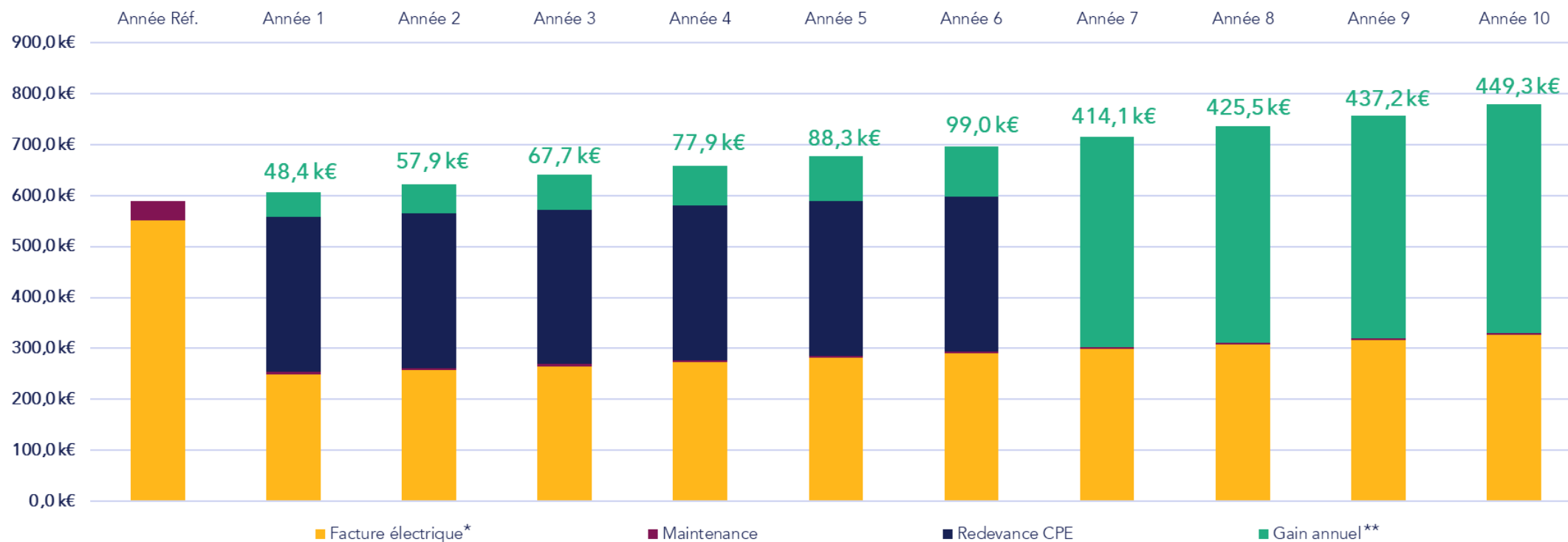
**80%**

de **réduction des puissances installées**

**Gains nets immédiats**

# ILLUSTRATION DES GAINS RÉALISÉS AVEC UNE OPÉRATION DE RÉNOVATION DE L'ÉCLAIRAGE EN OPEX

Gains réalisés avec un CPE éclairage



\* Augmentation annuelle de 3% du prix du kWh

\*\* Gain annuel : différence entre la facture électrique avant et après travaux – loyer + différence entre la maintenance avant et après travaux

# UNE SOLUTION INTÉGRÉE POUR VOUS PERMETTRE DE RÉALISER UNE DOUBLE ÉCONOMIE : ÉNERGÉTIQUE ET FINANCIÈRE

## COMBINER



## VOUS PERMET

- De **réaliser vos rénovations énergétiques**
- D'**atteindre vos objectifs énergétiques** grâce à un engagement de GreenFlex en kWh ou en euros
- De **ne pas sortir de trésorerie** tout en bénéficiant de nouveaux actifs et en réduisant votre facture énergétique
- D'être accompagné une fois les travaux terminés, pour **maintenir votre performance énergétique**

# ZOOM SUR LE CLÉ EN MAIN FINANÇÉ



## Clé en main et Contrat de Performance Energétique pour la création d'un réseau de chaleur interne basse température

### MISSION

Réaliser un réseau de chaleur interne basse température en clé en main avec un Contrat de Performance Energétique (CPE)

- Identification des **puits de valorisation de chaleur** du site (échangeurs process, CTA, étuves)
- Identification des **sources de chaleur** (groupes froids et PAC du réseau de chauffage urbain)
- **Accompagnement** du client depuis la conception de l'installation jusqu'à sa réception
- Mise en place un **Contrat de Performance Energétique (CPE)** permettant le maintien des performances dans le temps
- Proposition d'un **projet auto-financé** grâce au dispositif des CEE

**2 500 k€**

Projet financé à 100% par les CEE

**60%**

Réduction des consommations énergétiques

**41 k€/an**

Economies d'énergie annuelles

**90%**

Réduction des émissions de GES

**Gains nets immédiats**

# LE CLÉ EN MAIN : UN INTERLOCUTEUR UNIQUE, UNE OFFRE DE PRIX GLOBALE ET UNE GARANTIE DE PERFORMANCE

## COMBINER



## VOUS PERMET

- Un projet clé en main avec **garantie de l'amélioration de la performance énergétique**
- Une coordination optimale du chantier et **un interlocuteur unique**
- Une approche globale multi experte pour **arbitrer les meilleurs choix technicoéconomiques**
- Une **offre de prix globale** intégrant une ingénierie juridique et financière pour optimiser financièrement votre projet



# LES BÉNÉFICES DU FINANCEMENT EN SYNTHÈSE

# LE CLÉ EN MAIN, DES TRAVAUX DE PERFORMANCE ÉNERGÉTIQUE AVEC ENGAGEMENT DE FONCTIONNEMENT OPTIMAL



## Gains financiers

- **Préservation de votre trésorerie** et de votre capacité d'endettement
- Gestion avec plus de **souplesse vos coûts** et vos budgets et **accélération du ROI** de vos opérations
- Engagement sur un **prix ferme et définitif**
- Avance de **trésorerie**
- Ingénierie juridique et financière pour **optimiser financièrement** votre projet (véhicule de financement adaptés et dispositif CEE associé, intégration des aides gouvernementales et régionales)



## Gains opérationnels

- Approche **globale** pour vous aider à arbitrer les **meilleurs choix technico-économiques**
- Possibilité d'un **engagement de résultat**
- **Evolution de votre parc** selon vos contraintes ou opportunités technologiques, réglementaires ou énergétiques
- Coordination optimale du chantier : **un interlocuteur unique** pour les entreprises sélectionnées avec vous sur le chantier
- **Garantie de bon fonctionnement** des équipements / des installations
- **Optimisation** des délais de livraison



## Gains environnementaux

- **Analyses de l'impact** budgétaire, technique et environnemental des équipements (TCO)
- **Achats responsable pour réduire son empreinte environnementale** (consommations énergétiques, émissions de CO<sub>2</sub>, durée de vie, etc.)
- **Réduction de l'empreinte environnementale du site** (consommations énergétiques, émissions de CO<sub>2</sub>, durée de vie des équipements, etc.)
- Suivi **digital** de la performance énergétique et environnementale
- **Communication autour de la démarche et des progrès réalisés** pour répondre aux attentes des parties prenantes