

LA PYROGAZEIFICATION

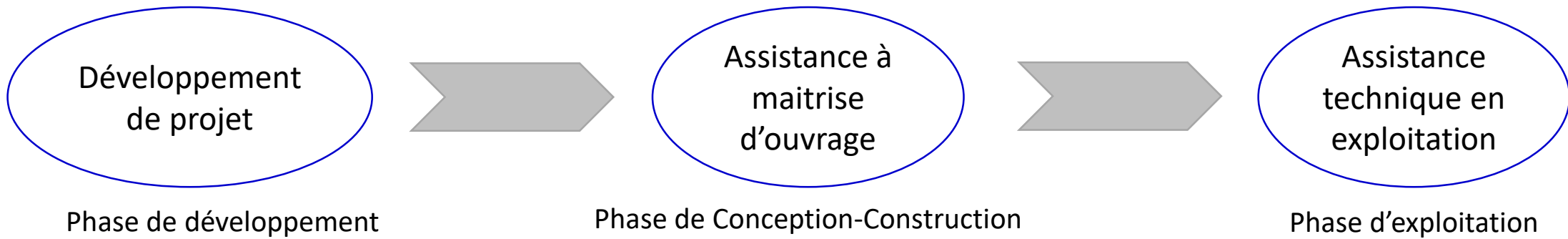
Quelles solutions complémentaires pour la valorisation des déchets non recyclables ?



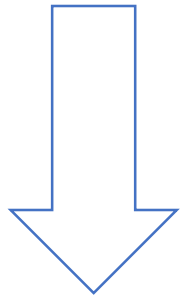
SG Energies est un bureau d'études et d'ingénierie, spécialiste des gaz de synthèse, qui a pour mission :

- de développer des projets de production d'énergies à partir de pyrogazéification de déchets et de biomasse.
- d'assister les industriels, collectivités, investisseurs ou autres BEs qui nous sollicitent afin de réaliser des prestations d'audit, de conseil ou de due diligence sur des installations existantes ou de nouveaux projets.





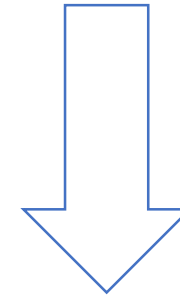
Keep the Earth Sky-blue
KOBELCO ECO-SOLUTIONS CO.,LTD.



- Electricité
- Chaleur/froid
- Valorisation Métaux/Vitrifiat



KHIMOD
— FILCEN —



- Molécule méthane ou hydrogène
- Chaleur/Froid
- Valorisation Biochar/Carbone



KOBELCO WtE Technology (Fluidised-Bed Gasification & Melting System)



13th Oct 2021

KOBELCO ECO-SOLUTIONS CO.,LTD.

Belongs to Kobe Steel's Engineering Segment

- MSW Incineration: 8 plants since 1982
- MSW Gasification & Combustion: 40 plant since 1982
- MSW Gasification & Melting: 22 plants since 2000
- Biomass to Power Plant since 2016

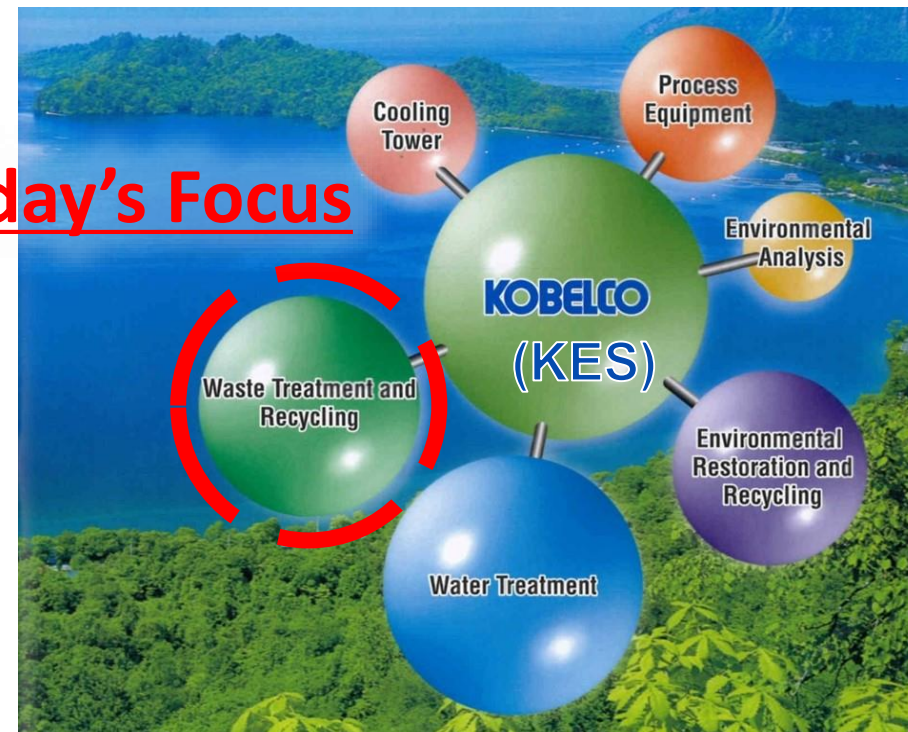


O & M Services

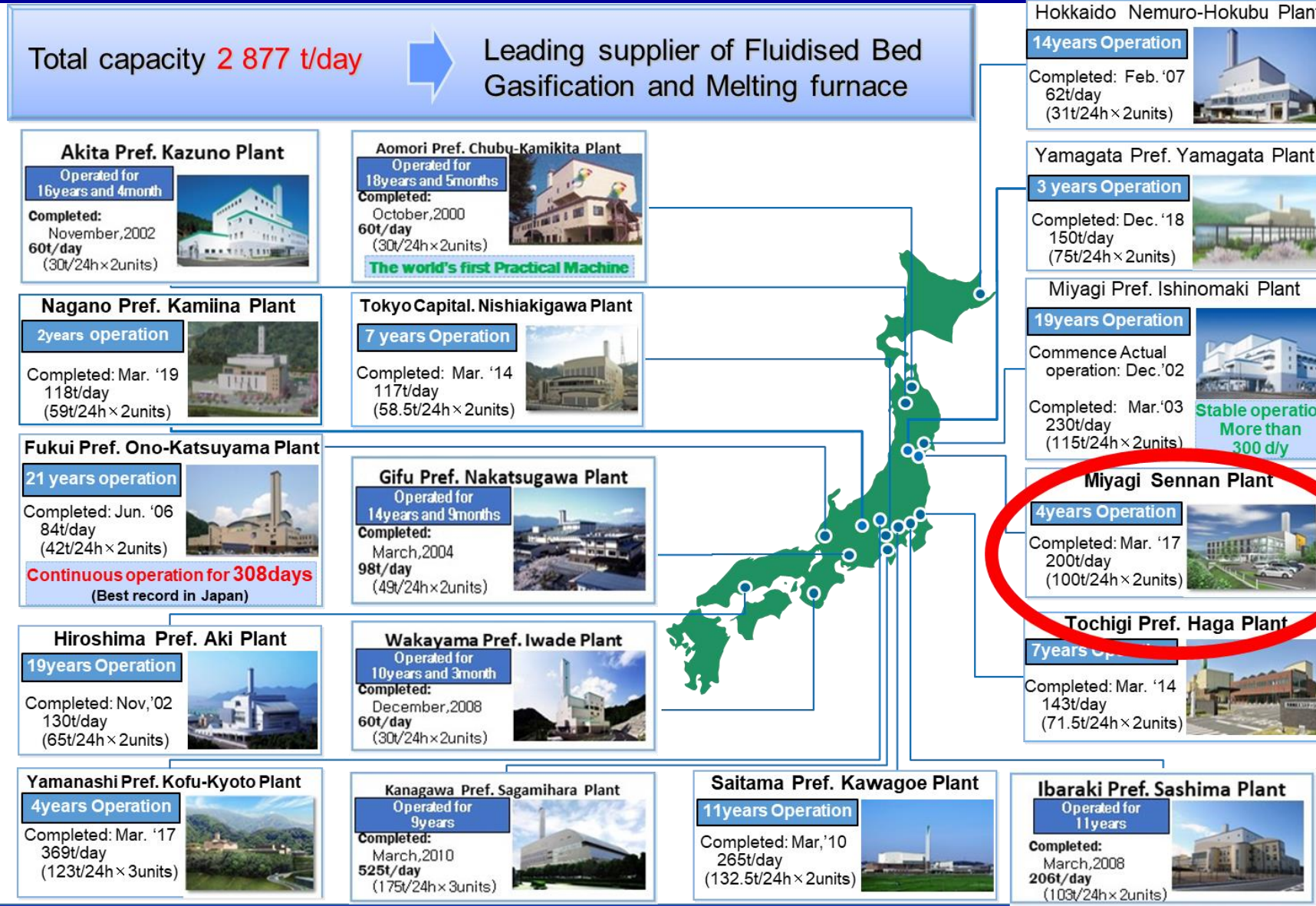


Technical Research Center

Today's Focus



Gasification & Melting Plants in Japan



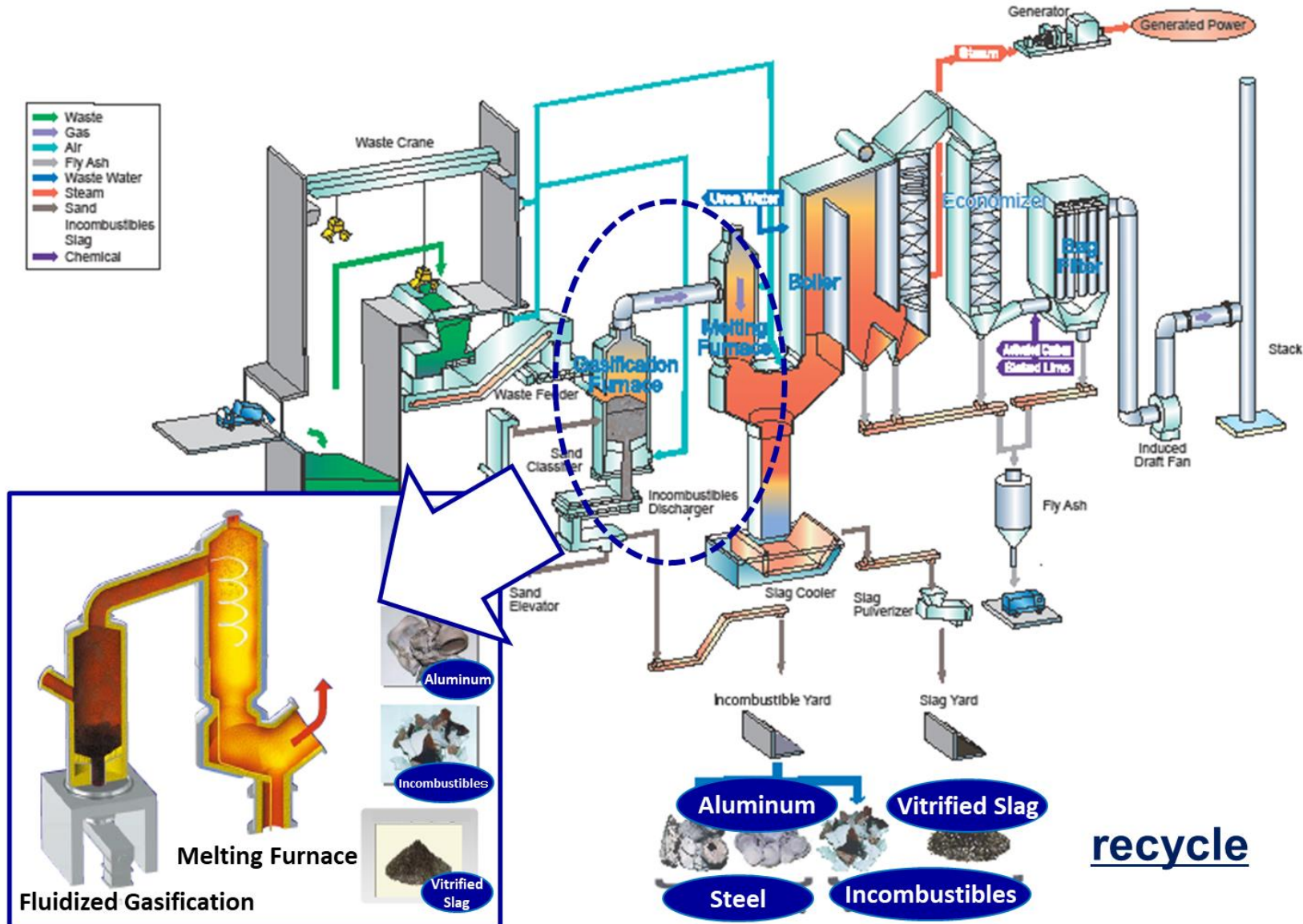
UK: Hooton Bio Power



Location:	Wirral, North West England
Capacity:	240,000 t/y
Electricity Export:	200 GWh/Year - power for 50,000 homes
Project Start:	Oct., 2018
Operation:	Q2, 2021 planned



Fluidized Bed Gasification and Melting Furnace



- **Accommodate high CV waste (up to circa. 16MJ/kg)**
 - ✓ **Ideal for medium to high CV Fuels**
 - ✓ **Superior Power Generation Efficiency**

- **No auxiliary combustion (fuel, carbon additive and external energy etc.)**
 - ✓ **Low carbon footprint**

- **Re-produce highly recyclable & valuable resources such as vitrified slag from melted ash, iron and aluminum**
 - ✓ **Reduce landfilled ash**
 - ✓ **Salable recyclable products**

22 Plants all operating under good conditions
(first plant from year 2000)



For Sustainable Future

To Keep the Earth Sky-Blue

Kobelco Eco-Solutions

Merci pour votre attention!

Contact:

**Naomi Ann Kubota, Marketing Manager,
London Office**

Address:

Building 3, Chiswick Park, 566 Chiswick High Road, London W4 5YA UK

You can visit our website from the QR code





UHTH[®]
ULTRA HIGH TEMPERATURE HYDROLYSIS

The innovative
solution

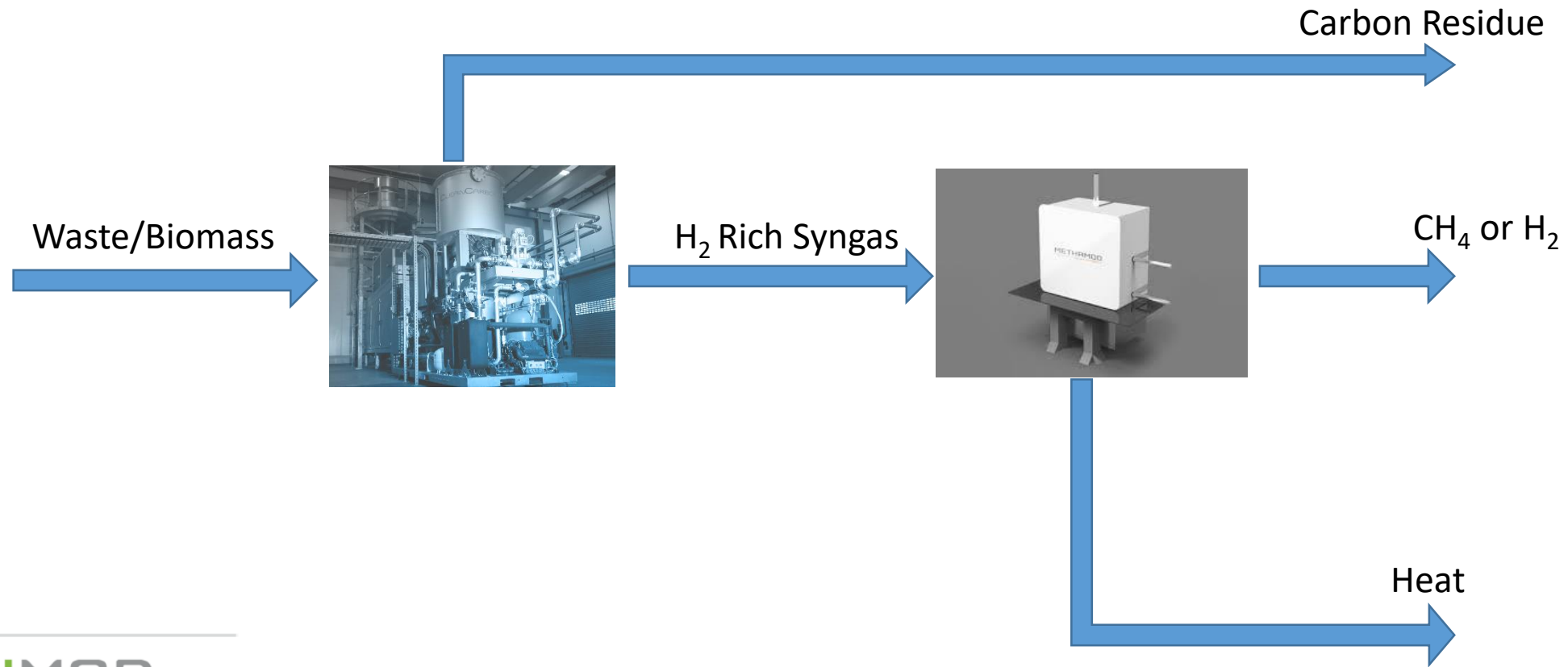


A Green Tech Company

Fight CO₂

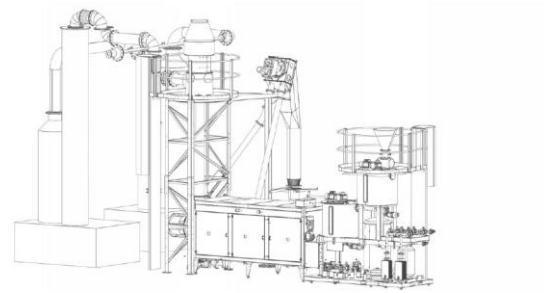


UHTH[®] typical Solutions





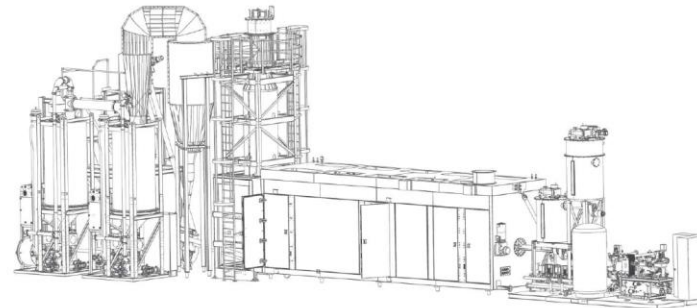
UHTH® T5 module



Capacity:	5 t/day (1600 t/year)*
Operating temperature:	>1100°C
Operation mode:	Fully automatic
Syngas:	1.4-4.8 million Nm ³ /year*
Dimensions:	13 x 3 x 5 m (L/W/H)



UHTH® T25 module



Capacity:	25t/day (8000 t/year)*
Operating temperature:	>1100°C
Operation mode:	Fully automatic
Syngas:	7.2-24 million Nm ³ /year*
Dimensions:	25 x 6 x 10 m (L/W/H)



KHIMOD INDUSTRIAL PILOTS:

- TAURON power plant Katowice (Pologne)
 - Fourniture d'une unité de méthanation pour produire du méthane de synthèse à partir de CO₂ provenant d'une centrale à charbon
- STORE&GO project à Troia (Italie)
 - Fourniture d'une unité de méthanation pour produire du GNL (mobilité)
 - Electricité provenant de panneaux solaires & CO₂ capturé dans l'atmosphère
- JUPITER 1000 Fos sur Mer (France)
 - Fourniture d'une unité de méthanation pour produire du méthane de synthèse pour injection réseau
 - H₂ provenant d'électrolyseurs alimentés par éolienne & CO₂ récupéré d'un industriel local



KHIMOD
ALCEN





BUSINESS CASE

Production de methane (SNG) à partir de pneus usagés

Informations non disponibles ouvertement

Nous contacter pour plus de détails



SG Energies

Expertise en gazéification

1, rue de la Vigne
33560 Carbon-Blanc
Email : contact@sg-energies.eco
www.sg-energies.eco

SG Energies est membre de

