



**Entreprises, optimisez vos consommations  
énergétique pour agir sur l'environnement  
l'ATEE vous accompagne !**

**21 octobre 2021**



## Entreprises, optimisez vos consommations énergétique pour agir sur l'environnement l'ATEE vous accompagne !

- Présentation de l'ATEE Hauts de France

### *Systeme de management de l'énergie :*

- Norme ISO 50001 - une prime jusqu'à 40 K€ avec le Programme PRO-SMEn
- Témoignages de l'entreprise CRUSTA'C de Boulogne-sur-Mer et du prestataire ENERWORK

### *Programme PRO-REFEI*

- Présentation du Programme PROREFEI, le programme de formation des référents énergie
- Témoignages d'un stagiaire PROREFEI ingénieur HSE et d'un formateur PROREFEI du CETIM

- **Association indépendante**
- **Créée en 1978**
- **Plus de 2200 adhérents**
- **12 délégations régionales**

- Favoriser la maîtrise de l'énergie dans les entreprises et les collectivités.
- Aider les utilisateurs d'énergie à mieux connaître les actions possibles pour économiser et bien gérer l'énergie.
- Concourir à l'objectif national de lutte pour la réduction des gaz à effet de serre, tout en préservant les équilibres technico-économiques des filières.

➔ **L'ATEE est force de proposition autour de 7 thèmes pour faire progresser la maîtrise de l'énergie dans le respect de l'environnement**

### Club Cogénération

- Plateforme d'échanges CogeNext, Groupes de travail, veilles technologique, tarifaire, économique, réglementaire et fiscale, consultation publique.

### Département Efficacité énergétique

- carrefour d'échanges sur les bonnes pratiques et les retours d'expériences Communauté des Référents énergie
- Programmes : PRO-SMEn et PRO-REFEI, ICCEE, ENSMOV, EPATEE

### Club C2E

#### Certificats d'économies d'énergie

- Groupes de travail sectoriels et Procédures;
- Rédaction des FOS, fiches techniques et explicatives
- Questions/réponses, FAQ, Mémento...

### Club Biogaz

- Tarifs de rachat de l'électricité produite, agriculture et biogaz, canalisations dédiées, réinjection dans le réseau de gaz naturel, réglementation des installations classées, ...

### Club Pyrogazéification

- 3 groupes de travail : Technologies, Economie, Réglementation

### Club Power to gas

- 3 groupes de travail : Technologies, Economie, Réglementation

### Club Stockage d'énergies

- Veilles technique, technologique, économique, réglementaire, fiscale
- Groupes de travail spécialisés ; Réalisation d'études et enquêtes,...

L'ATEE édite un bimensuel d'actualités de l'énergie de 32 pages (20nos/an) : **ENERGIE PLUS**



[www.atee.fr](http://www.atee.fr)

[www.energie-plus.com](http://www.energie-plus.com)



# L'ATEE

dans la Région

# HAUTS DE FRANCE

Fusion NPdC et Picardie au 01/10/2020

37 Avenue du Mal de Lattre de Tassigny

59350 – SAINT ANDRÉ LEZ LILLE

06 59 92 74 66

[hdf@atee.fr](mailto:hdf@atee.fr)

## Nombres d'adhérents

Situation à fin septembre 2021

# 117 adhérents au total

(2200 au niveau national)

Représentant 80 sociétés ou organismes différents

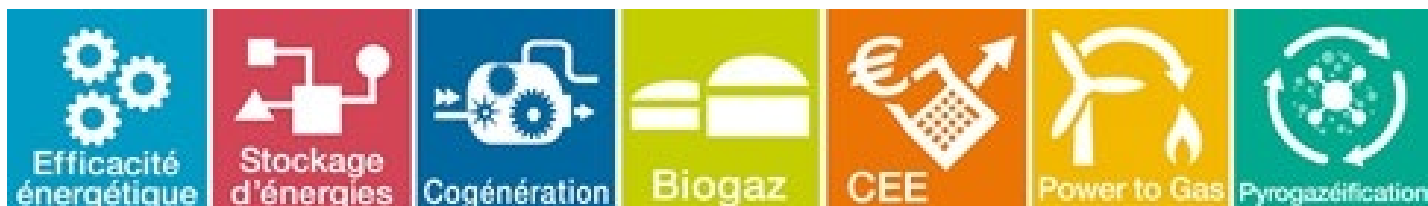
**31 Structures P. Morales** [63 adhérents (31 Représentants + 32 Agents)]

Hors "Personnes Morales Nationales" 'EDF – ENGIE – GRDF – VEOLIA ...

**51 adhérents P. Physiques**

**12 Référents énergie** : [ P.Morales : 3 – P.Physiques : 3 – PRO-REFEIE : 6 ]

## ➤ Représentation des 6 Clubs de Spécialisation de l'ATEE



❖ Représentation du Club Biogaz au **CORBI** des Hauts de France et pour **Méthan**a  
Biométhane, l'énergie des Hauts de France BIOMÉTHANE, L'ÉNERGIE DE DEMAIN

### ➤ Organisation de réunions et visites techniques

- Métha'Form (Besoins de formations en méthanisation)
- Froid industriel & fluides frigorifiques
- Chaleurs fatales
- CEE (périodiquement – Dernier 24/09/2020)
- Autoconsommation collectives & cogénération
- MDE dans les bâtiments du tertiaire – "Dispositif Eco-Energie Tertiaire" – Décret tertiaire
  
- Visites de sites : Eurotunnel – CVE Halluin – Récupération "chaleur grise" Valenciennes  
Méthanisation VoIV d'Eppeville – Usine déshydratation oignons SODELEG Athies-sous-Laon

### ➤ Prochaines Manifestations

- Traitement des eaux industrielles – Recherche de l'adéquation énergétique et environnementale
- Place de l'hydrogène dans la décarbonation industrielle
- Usage de la thermographie en industrie
- Petits et moyen réseaux de chaleur à partir d'ENR

## Organisation :



Président Hauts-de-France :  
**Jordan TESSE**



Vice- président Picardie :  
**Rémy LEFEBVRE**



Vices- présidents Nord & Pas-de-Calais:  
**Pascal DUMOULIN**  
**Hubert DELÉARDE**



Délégués Régionaux :  
**Hubert WULLENS**



**Yves ZANGERLIN**

### Membres du Bureau :

- **Christophe ACHTE** (Défense Nationale)
- **Jean-Luc BRULIN** (Ex-ADEME)
- **François-Xavier CALLENS** (CD2E)
- **Michel COENE** (DALKIA)
- **Christian FEUILLETTE** (Ex Délégué ATEE Picardie)
- **Yann GIBORY** (EDF)
- **Gilles GRIMAUD** (Ex-Bonduelle)
- **Damien GROSSEAU** (Pôlenergie)
- **Tanguy LEDOUX** (CCIR Hauts de France)
- **Jean-Claude MOMEUX** (Ex-Président ATEE Picardie)
- **René PETITJEAN** (ATEE)
- **Bruno SARDINHA** (DREAL Hauts de France)
- **Éric SÉNÉCHAL** (CETIM)
- **Jean-Albert SORRIAUX** (Ex-DALKIA)
- **Christophe STANLEY** (APAVE)
- **Benoît TYRION** (PR Bio)





SOUTIEN ADMINISTRATIF DE L'ATEE HDF



**PARTENAIRES  
de L'ATEE  
en  
HAUTS DE FRANCE**





## Management de l'énergie : optimisez vos consommations énergétiques avec PRO-SMEn et PROREFEI

### PROGRAMME

- Introduction & Présentation des activités de la Région Hauts De France  
**Jordan TESSE**, Président ATEE Hauts de France
  
- Système de management de l'énergie
  - Norme ISO 50001 : une prime jusqu'à 40000€ avec le Programme PRO-SMEn  
**Daniel CAPPE**, Vice-président de l'ATEE
  
  - Témoignage de l'entreprise CRUSTA'C de Boulogne-sur-Mer  
**Pierre PONT**, Directeur CRUSTA'C et **Guillaume MANTEAU**, Directeur associé ENERWORK
  
- Le Programme PROREFEI
  - Présentation du Programme PRO-REFEI, le programme de formation des référents énergie  
**Karine MAILLARD**, Cheffe de projets Formation PROREFEI
  
  - Témoignages :
    - Formateur PROREFEI : **Éric SÉNÉCHAL**, Référent Technique Efficacité Energétique au CETIM.
    - Stagiaire PROREFEI : **Élodie VANHEE**, Ingénieur HSE chez Kubota Farm Machinery Europe SAS.



# Les programmes PRO-SMEn et PROREFEI vous aident à agir

## pour devenir un modèle de transition énergétique

*Daniel CAPPE, Vice-Président de l'ATEE*



# **L'efficacité énergétique, un réel enjeu pour les entreprises industrielles**

# Contexte et enjeux liés à la transition énergétique



**Une entreprise industrielle peut améliorer sa facture énergétique d'environ 20% et agir pour l'environnement**

## → Management de l'énergie

La mise en place d'un management de l'énergie efficace et durable permet :

### ☐ De réaliser des économies

- en diminuant les consommations énergétiques

### ☐ De mettre en place des solutions innovantes

### ☐ D'améliorer l'image de l'entreprise

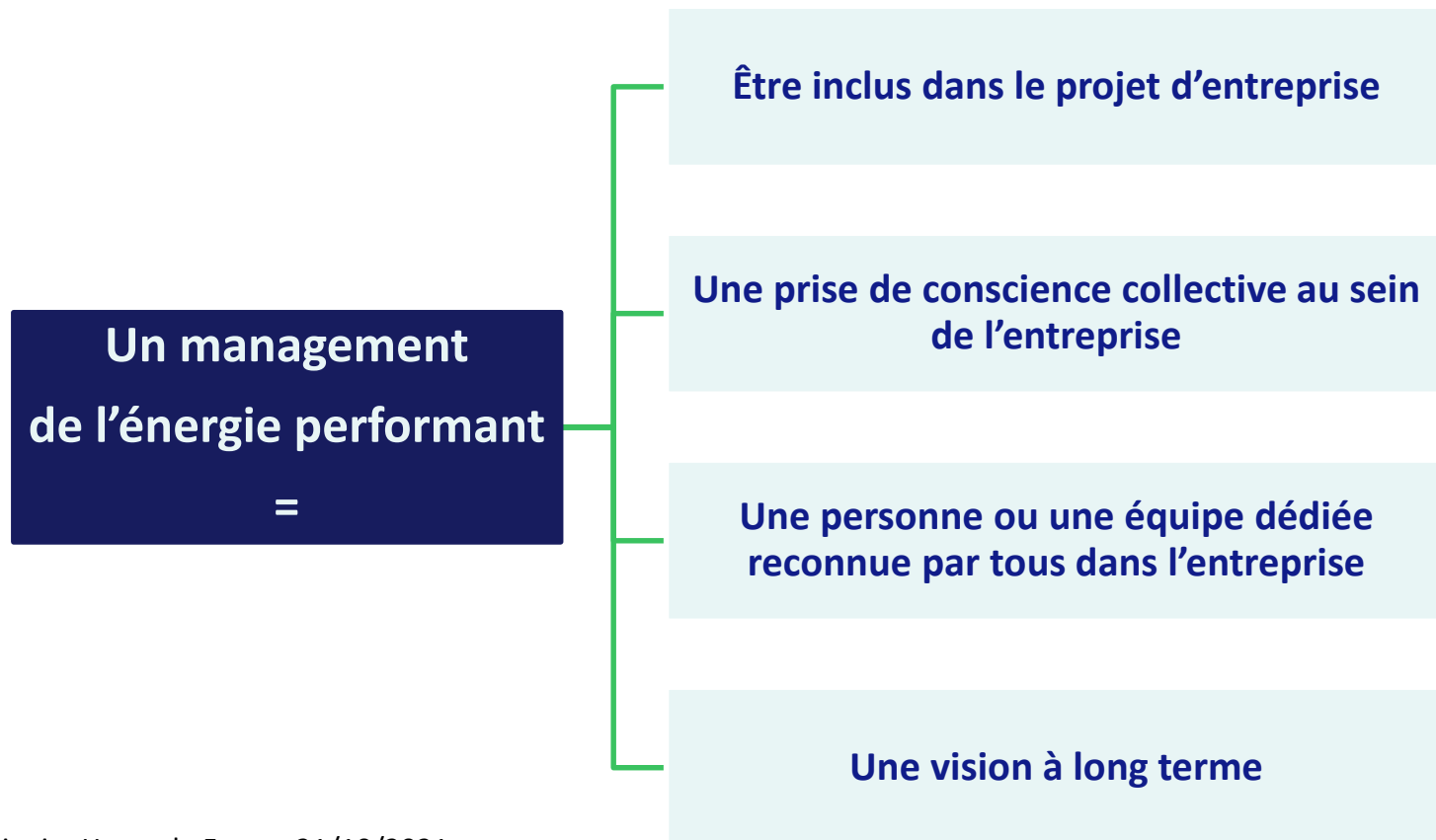
- Entreprise vertueuse (impact sur environnement, décarbonisation)
- En interne et à l'externe

## → Les Référents Energie

Sont les ressources humaines nécessaires à la transition énergétique et à la mise en place d'un management de l'énergie

# Contexte et enjeux liés à la transition énergétique

L'amélioration de l'efficacité énergétique, c'est avoir un management de l'énergie performant et durable.





# **Pourquoi mettre en place un Système de Management de l'Énergie (SMEn) ?**

- . Maîtriser ses coûts**
- . Réduire sa facture énergétique**

- . Renforcer sa rentabilité et sa compétitivité**
- . Améliorer sa performance**

**un SME*n* pour**

- . Anticiper les exigences réglementaires**
- . Réaliser une veille active**

- . Diminuer son impact environnemental**
- . Mobiliser les salariés autour d'un projet vertueux et valorisant**





# 3 recommandations pour mettre en place un SMEn ISO 50001

## 1. Se faire accompagner

**accompagnement technique** pour établir l'état des lieux, définir et hiérarchiser le plan d'actions & les investissements à réaliser

**accompagnement organisationnel** pour structurer l'ensemble avec la norme ISO 50001

## 2. S'informer sur les aides de financement (CEE, aides Ademe, Plan de relance, PLF 2021...)

## 3. Ne pas attendre pour lancer la démarche => l'aide PRO-SMEn se termine fin 2022 !



# Le Programme national PRO-SMEEn

*Daniel CAPPE, Vice Président de l'ATEE*

# Le Programme PRO-SME<sub>n</sub>

- Le Programme soutient financièrement les organisations qui mettent en place un **Système de Management de l'Énergie conforme à la norme ISO 50001**, **en leur versant une prime**  
*=> objectif : accélérer le déploiement de la norme ISO 50001 en France*
- 2 sessions du Programme
  - Une 1ère session s'est déroulée de 2016 à 2018 (5 millions € distribués)
  - **La session actuellement en cours (fonds 20 millions €) ira jusqu'à fin 2022.**
- Le Programme est animé et géré par l'ATEE.  
Le fonds est alimenté par les versements d'EDF qui, en contrepartie reçoit des certificats d'économies d'énergie.

# La prime PRO-SME

## combien

- Prime égale à 20% des dépenses énergétiques annuelles des sites certifiés ISO 50001
- La prime va jusqu'à 40.000 euros

## pour qui

- Entreprises : tous secteurs et toutes tailles
- Etablissements publics et collectivités

## comment

Sur demande  
Sur présentation du certificat  
ISO 50001 obtenu après le 1.1.2018  
et avant le 1.10.2022

# Comment demander la prime ?

## Etape 1

### Inscription

Un *questionnaire*  
à remplir et  
envoyer à l'ATEE

à télécharger sur  
[www.pro-smen.org](http://www.pro-smen.org)

## Etape 2

### Demande de prime

Une fois certifié  
ISO 50001,  
Un formulaire  
« *demande d'aide* »  
est à remplir et  
envoyer à l'ATEE +  
pièces justificatives

### Validation

et

délivrance

de la prime

par virement

Date limite de  
dépôt

AVANT

le 30 juin 2022

Date limite de  
dépôt :

AVANT

le 1<sup>er</sup> octobre 2022

Fin du programme

31 Décembre 2022

# Exemples de bénéficiaires de la prime

## INDUSTRIE :

Bonduelle, Electrolux professionnel, Ineos, Arkopharma, Aubert et Duval, Laiterie de St Malo, OTIS, Signaux Girod, Fromagerie Juraflore, Jean Floc'h surgelation, Rhonalu, Valeo vision...

## TERTIAIRE :

Allianz France (assurances), CIV France (data-centers), Parc Asterix, Le Bon Marché, Orange Distribeaune (E.Leclerc), Musée du Louvre, Aéroports de Lyon, Mutuelle bleue...

## COLLECTIVITES :

Brest métropole, CCAS de Limoges, Département de la Gironde, Lorient aggro, Montauban, Strasbourg, Le Perray-en-Yvelines...

## HOPITAUX : Charles Perrens (Agen), Lariboisière (AP-HP), CH Rodez...

# Pour en savoir plus



[www.pro-smen.org](http://www.pro-smen.org)



- Comment demander la prime
- Formulaires de demande
- Conditions d'obtention, délais etc.
- FAQ



Contact : [pro-smen@atee.fr](mailto:pro-smen@atee.fr)

Le Programme est géré et animé par l'ATEE. Le fonds est doté de 20 millions d'euros.  
Le fonds du Programme est alimenté par EDF qui, en contrepartie, reçoit des CEE.





## TEMOIGNAGES



Pierre PONT,  
Directeur du Site

### **CRUSTA'C – Boulogne-sur-Mer**

Leader sur le marché de la crevette cuite réfrigérée

Site certifié ISO 50001



Guillaume MANTEAU,  
Directeur associé

### **ENERWORK**

Accompagnement dans l'efficacité énergétique et  
l'environnement



# PROREFEI

**Le programme dédié aux salariés en charge de l'énergie**

*Karine MAILLARD, Cheffe de projet PROREFEI*



# Le Référent énergie\*

**\*Données issues de l'enquête ATEE réalisée par le cabinet GMBV en 2015**



# Les fonctions principales du Référent énergie

## Fiche Référent énergie 2015, ADEME

### 4 FONCTIONS PRINCIPALES

Concevoir, mettre en place et coordonner les actions permettant d'améliorer la performance énergétique,

Suivre et analyser les résultats obtenus sur la performance énergétique,

Impliquer et faire agir l'ensemble les acteurs de l'établissement,

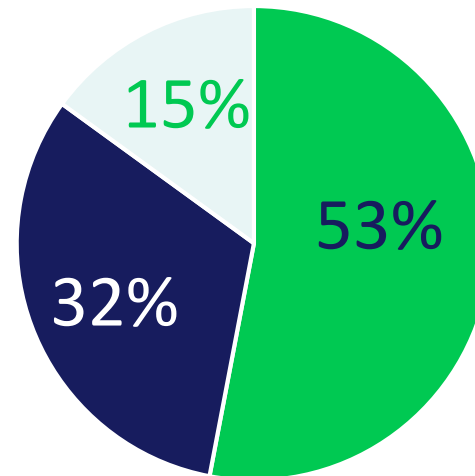
Assurer une veille sur les évolutions dans le domaine de la maîtrise de l'énergie.



# Qui sont les Référents énergie ?

- Seuls 5% des intitulés de fonction comportent la mention « **énergie** » !
- La **fonction référent énergie est difficilement identifiable** dans les industries françaises, avec des interlocuteurs aux titres et fonctions multiples.
- Une **fonction Responsable Energie assurée principalement par des profils Hygiène – Qualité – Sécurité – Environnement (HQSE)**, en particulier par **les plus jeunes** âgés de moins de 30 ans (76% « d'experts » contre 53% au global)

## 3 grands profils de fonctions



■ Experts HQSE ■ Techniciens ■ Transverses



# Qui sont les Référents énergie ?



## LE RÉFÉRENT ÉNERGIE

Tout salarié en charge de l'énergie



Pas de référentiel  
métier



En moyenne 15%  
de son temps  
de travail



80%  
Non formés à  
gérer l'énergie


1%

C'est la part des référents énergie interrogés consacrant 100% de leur temps à la gestion de l'énergie

## OBJECTIFS DU PRORGAMME : OPTIMISER LA PERFORMANCE ÉNERGÉTIQUE

**Il vise à transformer le potentiel de gain énergétique des sites industriels et du tertiaire complexe en proposant notamment une formation qui allie théorie et pratique**

### Un programme novateur en 4 parties !

- ✓ **Parcours multimodal (MOOC + stage de 2 jours + accompagnement)**
- ✓ **Modules complémentaires**
- ✓ **Webinaires MOOC PROREFEI**
- ✓ **Accès gratuit à la Communauté des Référents énergie** 



# PARCOURS DE FORMATION MULTIMODAL

Le parcours de formation allie théorie et pratique grâce à ses 3 étapes

1

## MOOC

Fondamentaux de l'énergie – 6 heures  
*Tutorat possible dès le début du MOOC si inscription au parcours obligatoire*

2

**Stage de 2 jours**  
En présentiel ou distanciel  
*L'inscription au stage permet de bénéficier d'un tuteur pendant le MOOC*

3

**Accompagnement individuel en situation de travail**  
sur plusieurs semaines  
*Accessible après le stage uniquement.*

Coûts pédagogiques pris en charge jusqu'à 100% sous conditions



## MODULES COMPLEMENTAIRES

### Thématiques

Plan de mesurage

Comprendre le financement d'une action d'EE

Les achats d'énergie

Energies renouvelables

Développer un argumentaire

Communiquer et sensibiliser

**Les modules complémentaires permettent d'approfondir certains domaines ou aborder de nouvelles notions.**

- A destination : des salariés en charge de l'efficacité énergétique ayant réalisés ou non le parcours obligatoire
- Durée : soit 1 ou 2 demi-journées
- Format : présentiel ou distanciel
- Prise en charge, selon les conditions suivantes :
  - Un parcours obligatoire dans l'entreprise\* a été réalisé et pris en charge par le programme
  - Dans la limite de 10 demi-journées
  - Dans la limite de 3 salariés par entreprise\*

\*(SIREN)



## WEBINAIRES MOOC

Le MOOC, première étape de la formation PROREFEI, permet de réviser ou d'acquérir les connaissances théoriques fondamentales de l'efficacité énergétique en industrie.

Afin de mieux appréhender le MOOC, toute personne inscrite au parcours multimodal PROREFEI peut bénéficier d'un tutorat dès le début du MOOC par l'un des formateurs PROREFEI.

Pour compléter ces tutorats, des webinaires sur des thématiques du MOOC sont proposés tout au long du parcours multimodal !

### **Vulgariser & approfondir**

- ✓ Animés par des formateurs PROREFEI
- ✓ Objectif : aborder des thématiques techniques du MOOC PROREFEI en les vulgarisant tout en les approfondissant.

### **Cible**

- ✓ Stagiaires PROREFEI inscrits au parcours multimodal
- ✓ Référents énergie membres de la Communauté des Référents énergie.

### **Pour en savoir plus**

<https://www.prorefei.org/nouveau-des-webinaires-en-complement-du-tutorat-pour-mieux-apprehender-le-mooc/>

## L'ACCÈS GRATUIT À LA COMMUNAUTÉ DES RÉFÉRENTS ÉNERGIE

La communauté accompagne les référents énergie de tous niveaux, de tous secteurs, de tous horizons **pour remplir leurs missions le plus efficacement possible.**

Ce qui unit la Communauté des Référents Energie, c'est l'intérêt commun pour l'efficacité énergétique :

**Réduire la consommation d'énergie**



Elle offre à ses membres

La possibilité unique  
d'échanger avec  
des pairs et des experts

L'accès à des outils  
pratiques



**Gratuité** pour tout parcours multimodal dès le stage de 2 jours et toute l'année civile de fin d'accompagnement

## CHIFFRES PROREFEI

**+ de 600**  
Entreprises  
engagées

**+ de 1000**  
inscrits à la  
formation

Les témoignages sur  
<https://www.youtube.com/channel/UC3cyCspMe446uVfmv10EW3w>

Blog des experts sur  
[www.prorefei.org](http://www.prorefei.org)

**82,4% des stagiaires recommanderaient la formation accompagnement à un collègue**

## COMMENT S'INSCRIRE ?

- ✓ Aller sur le site [www.prorefei.org](http://www.prorefei.org)
  - Cliquer sur l'onglet « je m'inscris à la formation »
  - Choisir une des sessions en fonction de la date, du lieu, du format et contacter l'organisme de formation qui la propose
- Ou
  - Contacter l'un des douze organismes de formation

afnor  
COMPÉTENCES

CCI LANDES  
DES HOMMES ET DES FEMMES POUR L'ENTREPRENDE

cetim

eqinov

ID3E  
l'énergie pour durer

isodom

NEPSEN U

OC2  
CONSULTANTS

optinerergie

PLANAIR  
ingénieurs conseils en énergie et environnement

ROZO

UP  
Utilities  
Performance

# Pour bénéficier du dispositif et Tout savoir sur PROREFEI



[www.prorefei.org](http://www.prorefei.org)



[prorefei@atee.fr](mailto:prorefei@atee.fr)

Programme porté par :



Programme soutenu par :



Programme financé par :





## TEMOIGNAGES



Elodie VANHEE,  
Ingénieur HSE  
Stagiaire PROREFEI

**KUBOTA FARM MACHINERY EUROPE SAS**  
Constructeur japonais de machines agricoles



Eric SENECHAL,  
Réfèrent Technique Efficacité Energétique  
Formateur PROREFEI

**CETIM**  
Centre Technique des Industries de la Métallurgie



Beyond 130

# Référent Energie KUBOTA

# Le Groupe Kubota en quelques chiffres-clés (31/12/2018)

For Earth, For Life  
Kubota

|   |                                    |
|---|------------------------------------|
| Fondation:                              | Février 1890                       |
| Capital:                                | 84.1 milliard JPY $\approx$ 706M€  |
| Siege Social:                           | Osaka Japon                        |
| President &<br>Representative Director: | Masatoshi KIMATA                   |
| Number of employees:                    | 40,202                             |
| Revenues:                               | 1,850.35 milliard JPY (15.2 Mds €) |
| C.A. réalisé hors Japon:                | 68.8%                              |



As of December 31, 2018



# OUR MISSIONS

For Earth, For Life  


[Feature] Toward Realization of “Global Major Brand Kubota”  
 – Cases of Initiatives to the SDGs around the world –



The Kubota Group is committed to the achievement of SDGs around the world. \* Only the SDGs closely related to the Kubota businesses are presented here.

### North America



**United States**  

Satisfying the needs of the North American upland farming market, through the creation of synergies between tractors and implements

**United States**  

As a comprehensive small-sized construction machinery manufacturer, Kubota satisfies the booming construction.

### Middle East



**Oman**  

Wastewater treatment using submerged membranes blocking parasites and bacteria

**Abu Dhabi**  

Water pipes delivering water to people in deserts as a lifeline

### Europe



**France**  

Large upland farming tractors supporting France, the greatest agricultural power in EU


**France**  

Engines responding swiftly to global emissions regulations and serving as the power source of various industrial machines

**Germany**  

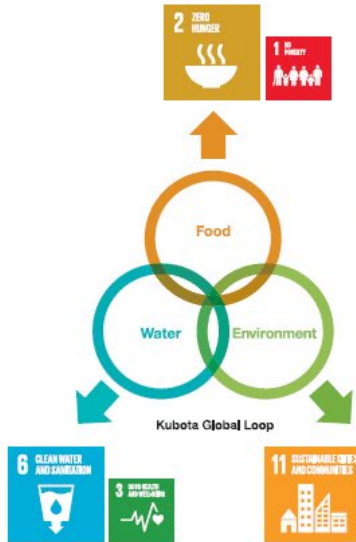
Mini excavators playing an important role on narrow streets in medieval old towns

### Central and South America



**Dominican Republic**  

Unsinkable, unbreakable tractors useful for rice farming



### Africa



**South Africa**  

Tractors satisfying the needs of fruit farms with low fuel consumption and excellent durability

**Kenya**  

Tractors that have achieved low fuel consumption, a key to growth in the agricultural field

### Asia



**India**  

Multipurpose tractors demonstrating excellent towing performance and high durability against use under severe local conditions



**China**  

Mini excavators supporting urban construction sites



**China**  

Combine harvesters satisfying the needs of professional contract harvesters with appropriate performance and support



**Thailand**  

Tractors having served through much of the history of rice farming in the country, from traditional to machine farming



**Vietnam**  

Wastewater treatment units responding to the growing needs for clean water in Southeast Asia



**Création : Décembre 2013**

Localisation: Bierne, Nord, France

**Superficie: Approx. 115,000 m<sup>2</sup>**  
(Batiment 37,000 m<sup>2</sup> inclus)

**Environ 250 Salariés**

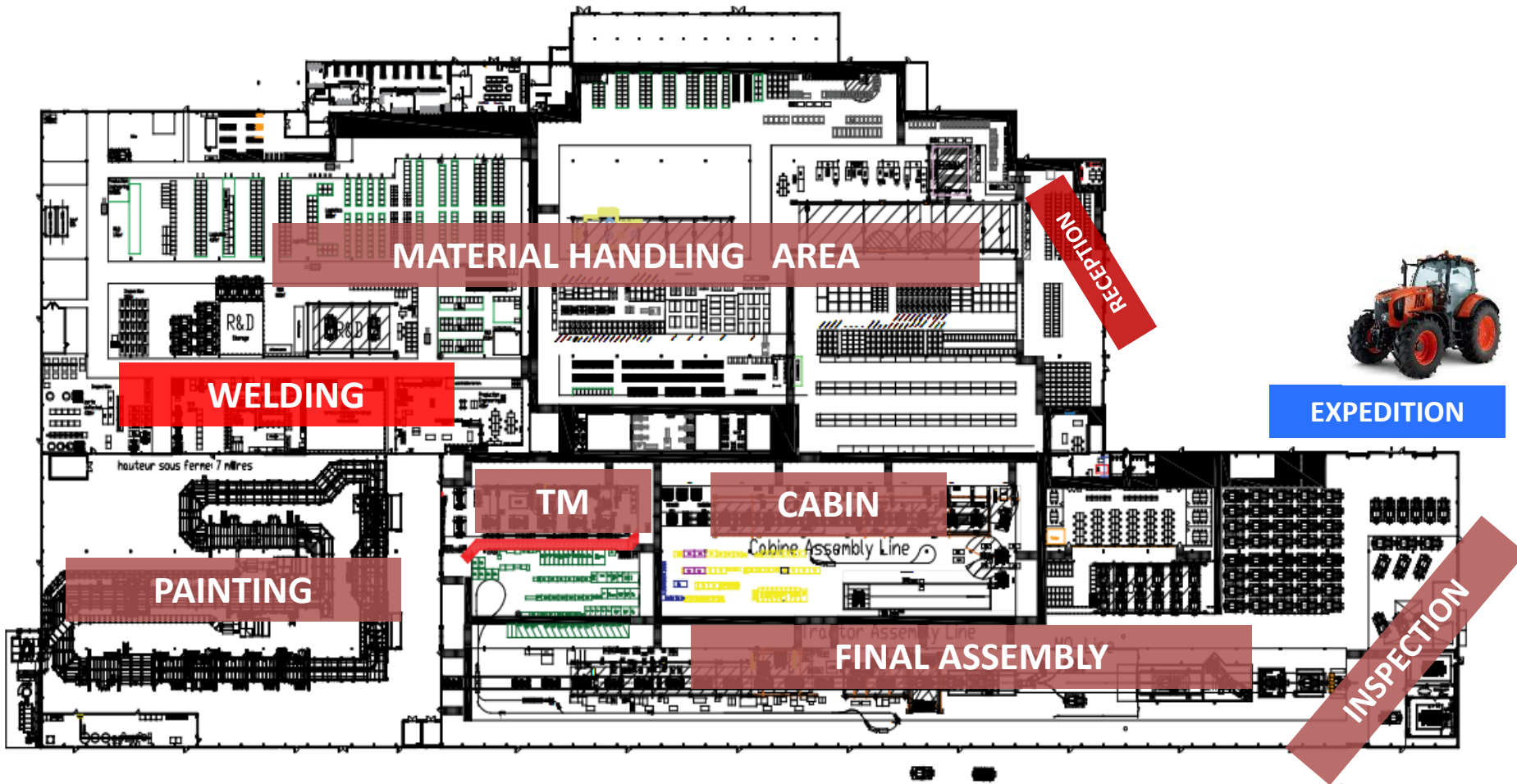


# KUBOTA FARM MACHINERY EUROPE SAS

For Earth, For Life  




By Google Map



Le groupe Kubota est engagé dans une démarche d'amélioration environnementale et énergétique.

Le site de Bierne, KFM, suit la même démarche.

- Audits internes (Kubota Group)
- Site Certifié ISO 14001
- Audit énergétique (2018)
- Mise en place de bonnes pratiques environnementales et énergétiques





## Base = Connaître la répartition de nos consommations

1/ Fournir des indicateurs pour notre système

2/ Fournir un rapport énergétique détaillé pour notre siège

3/ Suivre les consommations de nos équipements

4/ Identifier des gains énergétiques

5/ Identifier les futurs changements d'équipements (parc vieillissant)

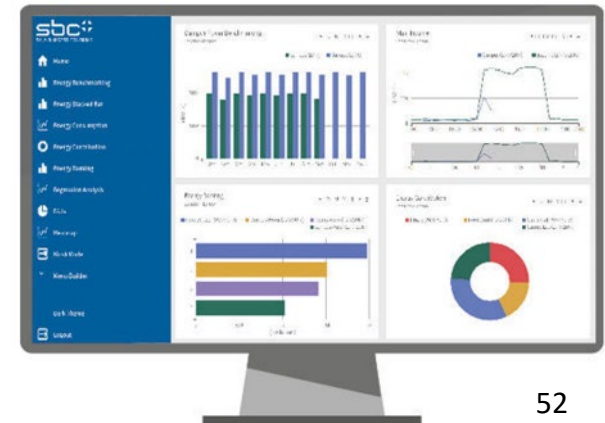
6/ Répondre à la réglementation (Décret Tertiaire)



Caractéristique :

- Visualisation.
- Surveillances des installations.
- Surveillance énergétique.

Génération de rapports



| Type d'énergie | UES (par ordre décroissant)          | Consommation annuelle (MWh PCI) *<br>(* audit énergétique 2018) |
|----------------|--------------------------------------|---|
| Gaz            | 1/ Chauffage des bâtiments           | 1913  |
| Gaz            | 2/ Painting process                  | 1345  |
| Gaz            | 3/ Chauffage de la ligne de peinture | 564   |
| Electricité    | 4/ Air comprimé                      | 351   |
| Electricité    | 5/ Eclairage                         | 222   |
| Electricité    | 6/ Climatisation                     | 186   |
| Electricité    | 7/ Ventilation                       | 149   |

2020



Gas consumption : 153 000 m3  
 Gas cost : 180k€

Electricity consumption : 1793 MWh  
 Electricity cost : 208 k€

## Mise en place de l'ISO 50001?

For Earth, For Life  
Kubota

Entreprise jeune (7 ans)

Volonté de projet d'Entreprise (Plusieurs équipes : Travaux neufs, Maintenance, HSE, Production)

Un audit énergétique effectué en 2018,... le prochaine en 2022

Chez KFM,

Actuellement, la gestion énergétique est menée par le service SHE en collaboration avec le service Production Engineering (Méthodes + Maintenance).

Les informations relatives à la consommation d'énergies sont collectées et analysées par l'équipe SHE, qui propose des améliorations ou pistes d'amélioration.

Le service PE gère la réalisation (installations ou modification des équipements.)

L'équipe SHE surveille le gaspillage énergétique et sollicite des efforts individuels via des campagnes de sensibilisation.



### Retours de formation :

### Formation basée sur :

- des cours en MOOC (modules très bien animés, quizz à la fin de chaque module)
- un socle en présentiel
- un accompagnement sur un projet spécifique

### Fonctions représentées lors des formations :

Responsable HSE,  
Responsable Maintenance,  
Responsable Travaux neufs  
Gestion des énergies



### Retours de formation :

### Points forts de la formation :

- Contenu de la formation (alternance de « cours », d'exercices)
- Organisation de la formation (travail seul, en groupe, mises en pratique)
- Connaissances techniques du sujet par les formateurs + Gestion de projets énergétiques
- Un « Guide » nous est restitué à la fin de la formation (clair, précis, très utile!)

### Un conseil :

- Préparer la formation et la **Suite** en tant que Projet d'Entreprise, pour faire adhérer les collègues et pourquoi pas mettre en place l'ISO 50001 !



### Retours de formation :

### Apports de la formation :

- Capable de comprendre le fonctionnement des installations
- Reconnaître les équipements consommateurs d'énergie
- Gérer des projets d'amélioration énergétique
- Prioriser nos actions d'amélioration énergétique (ROI, Gain économique...)
  
- Achat de l'énergie
- Optimisation de notre puissance souscrite (Electricité, -30k€/an)
- Comprendre les factures Gaz/ Electricité
- Partage d'idées d'amélioration (Changements de tubes néons)



2019 : Formation Référent Energie

2019/2020 : Accompagnement PROREFEI : Mise en place d'un plan de comptage

2021 : Mise en place d'une Supervision énergétique

- ➔ Juin : Etablir notre cahier des charges
- ➔ Juillet : Lancer l'appel d'offre
- ➔ Septembre : Analyser les offres
- ➔ Octobre : Présentation des versions Demo
- ➔ Novembre : choix du prestataire
- ➔ Décembre : Installation des compteurs et de l'outils de supervision



### Retours de formation :

#### Actions mises en place suite à la formation :

Plan de comptage

Installation d'une supervision énergétique

Gestion centralisée du système de chauffage dans les bureaux et salle de réunion

Réduction des éclairages inutiles

Mise en place d'éclairage LED

Chasse aux fuites d'air

Changement de nos destratificateurs

Communication sur les gaspillages énergétiques

**Entre 2018 et 2020, notre consommation de gaz/heure : - 20%**

**notre consommation d'Electricité/heure = - 8%**

**Soit une économie de 31k€**





## Pourquoi la Formation Référent Energie?

---

For Earth, For Life  
Kubota

### Futures Actions :

Installation d'une supervision énergétique

Optimisation des consommations

Mise en place du Décret Tertiaire

Mise en place de l'ISO 50001 (avant 2026)



**Merci pour votre attention**



**Beyond 130**

**For Earth, For Life**  
**Kubota**



[www.atee.fr](http://www.atee.fr)

[hdf@atee.fr](mailto:hdf@atee.fr)

06 59 92 74 66



<https://pro-smen.org>

[prosmen@atee.fr](mailto:prosmen@atee.fr)

01 46 56 41 49



<https://www.prorefei.org>

[prorefei@atee.fr](mailto:prorefei@atee.fr)

06 87 60 74 52



[www.atee.fr](http://www.atee.fr)

[mde@atee.fr](mailto:mde@atee.fr)

01 46 56 41 48

**MERCI DE VOTRE ATTENTION**