

# CHAUFFAGE : OPTIMISEZ VOS CONSOMMATIONS D'ÉNERGIE

Production



Réseau



Utilisation



Contrôle



Maintenance



## ISOLATION

Renforcer l'isolation thermique au niveau de la toiture, des fenêtres, du sol et des façades.

## DÉSTRATIFICATEURS

Installer des déstratificateurs d'air lorsque la hauteur est importante (au moins 5 m de hauteur).

## APPORT D'AIR

Limiter l'apport d'air neuf au strict minimum et limiter l'extraction d'air chaud.

Préchauffer l'air neuf par l'air extrait.

## CHAUFFAGE

Calorifuger les conduites d'eau chaude.

## DISTRIBUTION

Équilibrer le réseau de chauffage.

## RÉGULATION TEMPÉRATURE

Mettre en place une régulation de la température de départ en fonction de la température extérieure.

*Chaque degré supplémentaire augmente la consommation d'environ 8% en moyenne.*

## CONTRAT D'EXPLOITATION

Intégrer une clause de performance énergétique dans le contrat d'exploitation d'équipements de chauffage.

## TEMPÉRATURE DE CONSIGNE

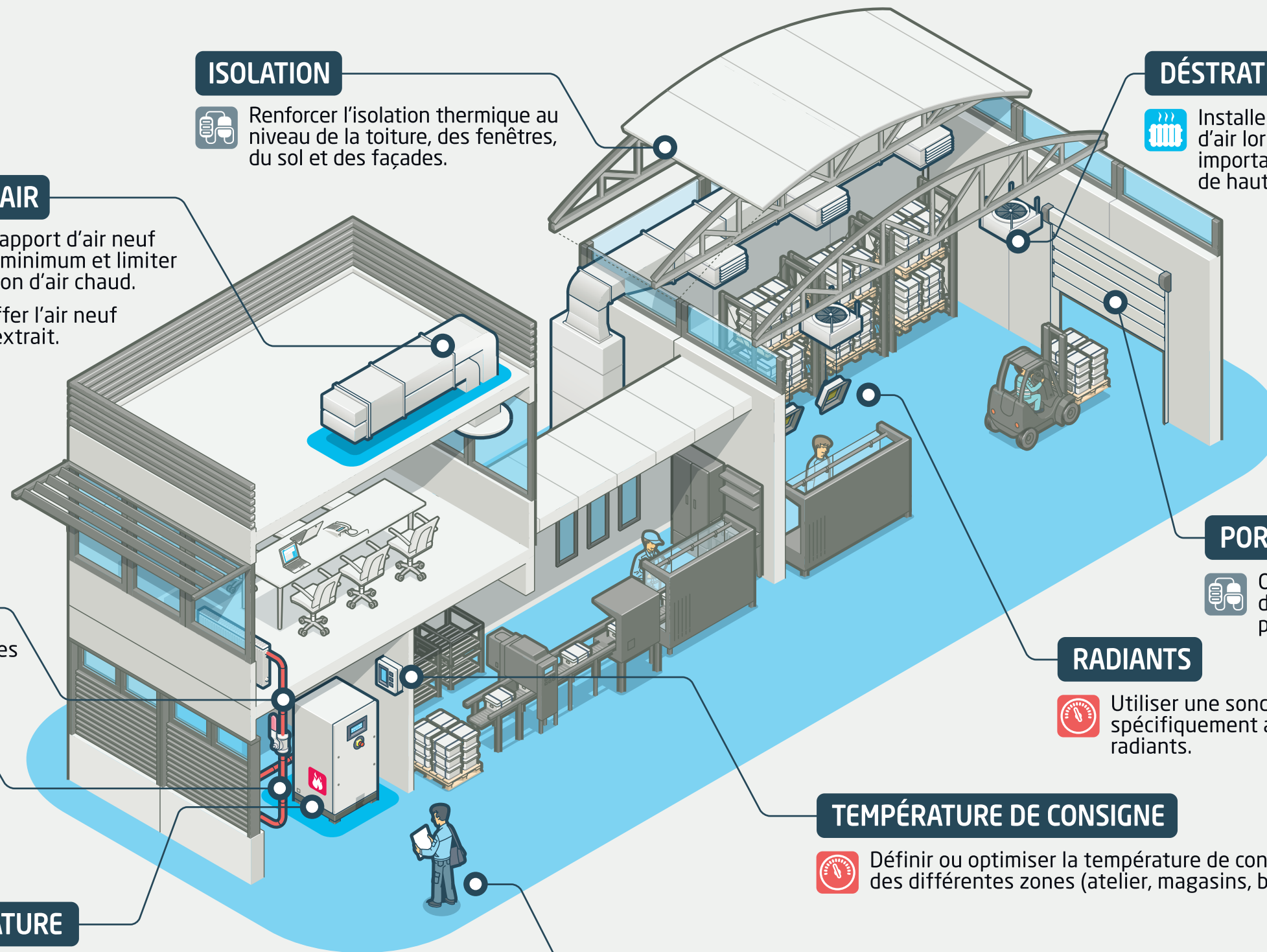
Définir ou optimiser la température de consigne en fonction des différentes zones (atelier, magasins, bureaux...).

## RADIANTS

Utiliser une sonde de température spécifiquement adaptée pour les radiants.

## PORTES

Optimiser la fermeture des portes automatiques pour la logistique.



Ref. ADEME 8441 - ISBN : 979-10-297-0028-6



SPÉCIFIQUE