



ENTREPRISE /TERTIAIRE/COLLECTIVITÉ COLLOQUE CEE – LE 26 NOVEMBRE 2020

Présentation de la structure: Copropriété privée de 52 logements

Résidence Garonne 47200 Marmande

Année construction :1980

Entreprise ayant réalisée les études et travaux: ISOWECK

**isoweck**

Le Groupe, fondé en 1980 par Gilbert et Michel WECK à Marmande, est toujours une entreprise familiale, aujourd'hui dirigée par Christophe WECK. Avec près de 80 M€ de CA et 230 collaborateurs sur tout le territoire, le groupe Isoweck est présent dans différents secteurs de l'isolation en France.

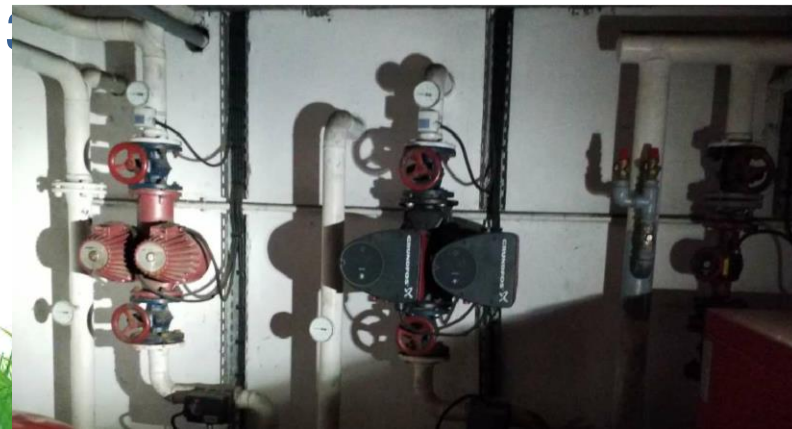




PROJET

Objectif Recherché ?

- L'agence immobilière gérant la copropriété avait déjà fait du soufflage dans les combles dans d'autres bâtiments en gestion et souhaitait agir pour le bien de ses copropriétaires
- Ils ont contacté la société ISOWECK afin de faire un état des lieux des actions à mener sur les combles, la chaufferie et le réseau de chauffage et ECS.
- Chaufferie avec chaudière gaz
- La société s'est déplacée pour faire un relevé/métré sur site:
 - 1) Calorifugeage de réseau de chauffage et d'ECS:
 - 2) Chaufferie: 15 points singuliers à isoler
 - 3) Combles à souffler: 972 m²
 - 4) Isolation de plancher bas sur caves: 700m²





PROJET

	Opérations	QTE	Prix
	Fiche BAT TH 160 en Zone H2 Réseau pour chaufferie principale et cave		
1)	Isolation d'un réseau hydraulique de chauffage et eau chaude Sanitaire existant, situé hors du volume chauffé, pour un système de chauffage collectif existant, maintenu en température. Batiment résidentiel existant Isolant Coquille concentrique fendue en laine minérale revêtu aluminium Epaisseur 30 mm ou 40 mm	332 M linéaires	13 014,00 €
	Prime CEE Remisée		13 014,00 €
	Fiche BAT TH 161 en Zone H2 pour Chaufferie		
2)	Matelas isolant siliconé DN125/DN50/DN65 pour bride ou par vanne montée sur tuyauterie /Diamètre 140/60/76 Matière toile siliconée Isolant 60mm de laine de verre fermeture par sangle+boucles inox	15 Matelas	1 473,50 €
	Prime CEE Remisée		1 473,50 €
	Fiche BAR EN 101 en Zone H2 Combles		
3)	Isolation des combles Laine de verre minérale projetée 320 mm	972m2	12 247,20 €
	Prime CEE Remisée		12 247,20 €
	Fiche BAR EN 103 en Zone H2 Planchers bas sur Cave		
4)	Isolation des Planchers bas	700m2	16 370,00 €
	Prime CEE Remisée		16 370,00 €
	Coût réel du chantier		43 104,70 €
	Coût du chantier grâce au dispositif des CEE		0 €





PROJET

QUELS ATOUT / FREINS

- La proposition chiffrée par Isoweck propose les primes CEE directement facilitant la démarche pour le client et la TVA sur les travaux à 5,5%
- L'intérêt financier réside dans le financement des travaux par le dispositif des CEE, en plus des économies d'énergies générées immédiatement par la mise en place de ces différents systèmes
- Démarche CEE entièrement faite par l'entreprise Isoweck: Simulation de prime, enregistrement du dossier, accompagnement et remise CEE directement sur la facture





PROJET

QUELS ATOUT / FREINS

- La copropriété restait méfiante au début suite à toutes les fraudes ou arnaques et avait besoin d'être rassurée sur la qualité des travaux et de la société
- Le fait d'avoir des personnes en direct rassure en plus des procédures de contrôle du chantier mises en place et du respect du délai de rétractation
- Le test à été fait sur cette copropriété et ensuite l'objectif est de réaliser la même opération sur toutes les autres copropriétés

