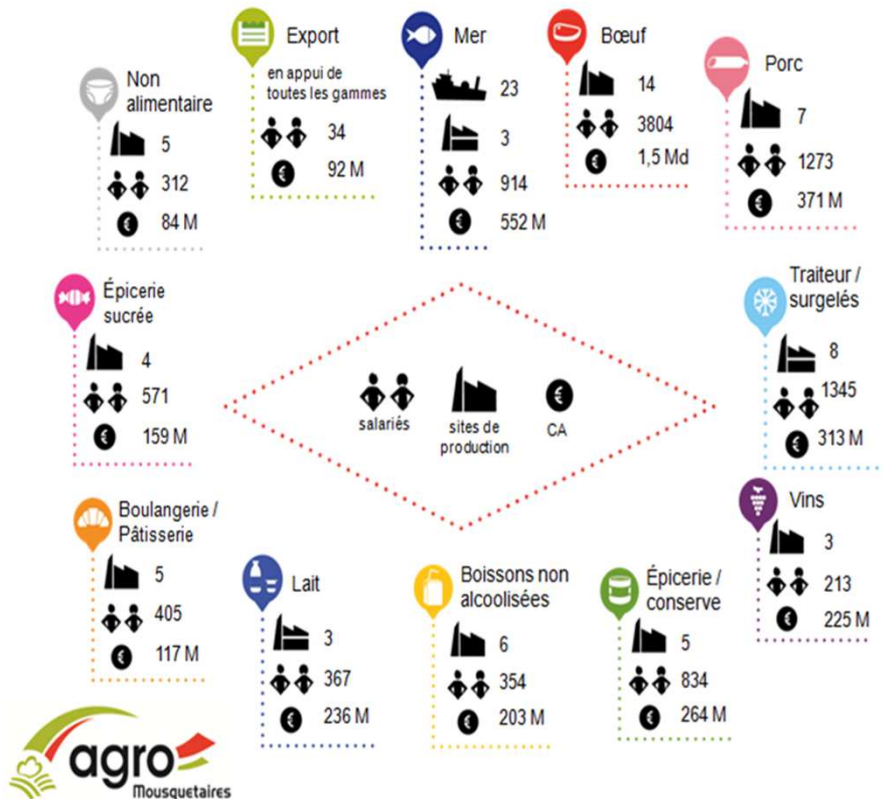




## FIÉE DES LOIS: CONDITIONNEMENT DE VIN ET D'EAU



**62** unités de production sur le territoire français  
**10** filières  
**11 000** collaborateurs  
**35** métiers  
**FDL 160** collaborateurs  
Filière Vin et Bna





## RÉCUPÉRATION DE CHALEUR SUR GROUPES DE FROID ET COMPRESSEUR 40B

- Distribution des produits: **Intermarché**



Chiffre d'affaires : 165 millions d' €uros en 2019

CA Vin : 92% - 1 M HL de vin

CA Eau 8% - 65 Millions de btls / eau



LA CROIX DU PIN

- **Certifications** : ISO 9001; 14 001 ; IFS BRC ;  
Pré-diagnostic énergétique 2015 ; **ISO 50 001** (Depuis 2017)
- Facture énergétique 2019 = **830 K€**





## RÉCUPÉRATION DE CHALEUR SUR GROUPES DE FROID ET COMPRESSEUR 40B

### Principales Utilités:

- ✓ Centrale d'air (7b) et azote (4b)  $P = 420$  KW
- ✓ Centrale d'air (40 b)  $P = 400$  KW
- ✓ Centrale d'eau glacée (7°- 12°C)  $P_{fr} = 850$  KW
- ✓ Chaudière 2T/h (Vapeur 8b et réseau ECS 45°C )
- ✓ Station d'aération et d'irrigation  $P = 400$  KW
- ✓ Réseau Méthanisation - eau chaude 85°C  $P = 465$  KW

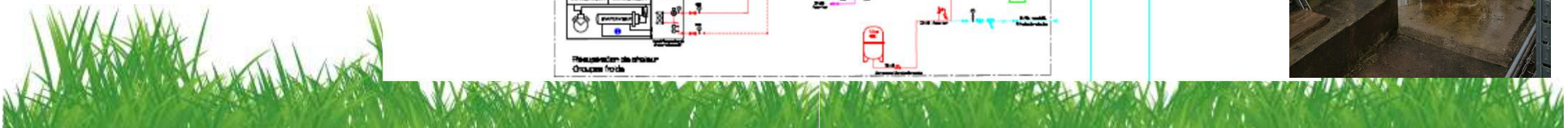
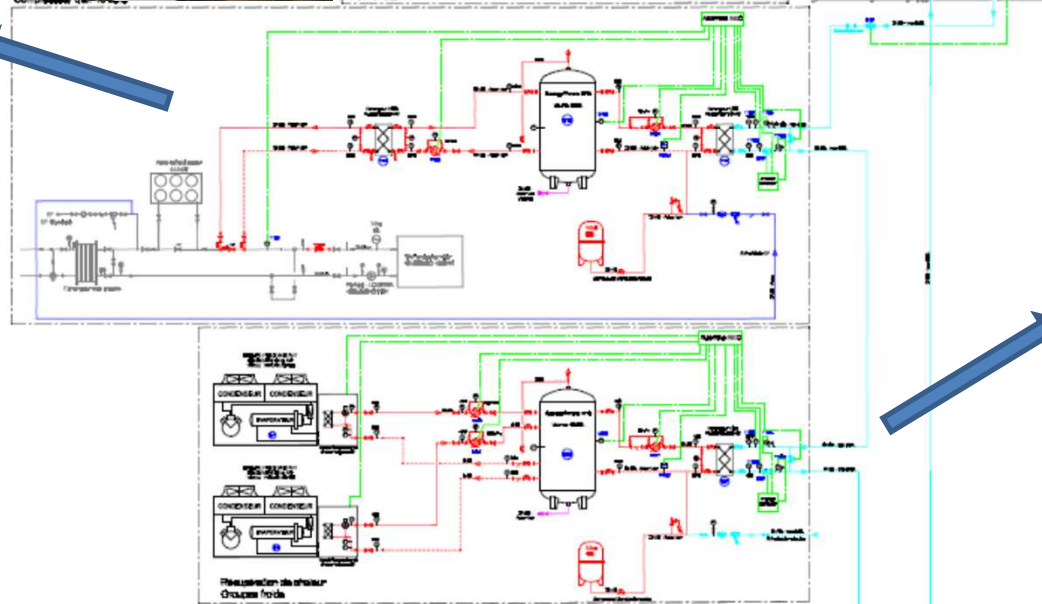
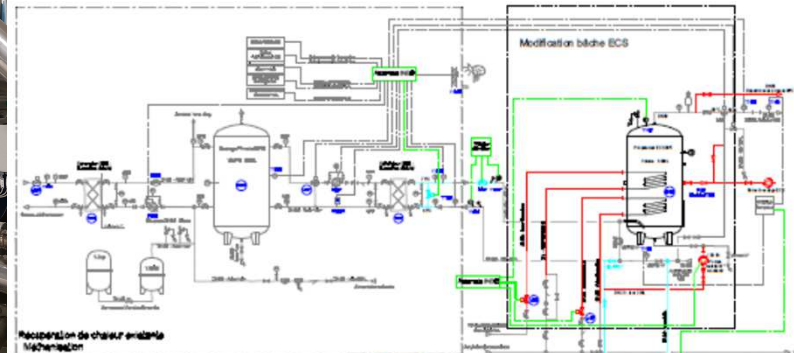
### Répartition des consommations:

PRODUCTION 7 BARS :	19 %
<b>COMP 40 BARS :</b>	<b>11 %</b>
LIGNE EAU :	10 %
<b>PRODUCTION FROID :</b>	<b>8,5 %</b>
SOUFFLAGE BTLE EAU :	5 %
LAGUNAGE :	3,6 %
EXTRUDEUSE TON :	2,6 %
ECLAIRAGE SITE :	3 %



# ACTION RÉCUP. DE CALORIES PRÉCHAUFFAGE ECS

RACCORDEMENT 2 GF ET AERO ( 800 KW ) ( IND-UT-117 ET IND-UT-103 )





## ACTION RÉCUP. DE CALORIES PRÉCHAUFFAGE ECS

RACCORDEMENT 2 GF ET AERO ( 800 KW ) ( IND-UT-117 ET IND-UT-103 )

**Budget travaux: 195 K€**

Récupération sur 2 groupes froid 520 KW ( Boucle 35°/45°c )  
**CEE IND-UT-117 = 190 K€** ( Base d'un 3x8 )

Récupération sur aéroréfrigérant 40B 280 KW ( Boucle 25°/35°c )  
**CEE IND-UT-103 = 33 K€** ( Base d'un 3x8 )  
Consommation ECS 70 m<sup>3</sup> / j

Récupération annuelle 500 MW pour besoin ECS : 70 m<sup>3</sup>/ j  
**Gain équivalent gaz = 30 K€ / ROI 6,5 ans / -15 % facture FDL**

