

Suivi des unités de méthanisation

Pascal ROL
Chambre Régionale d'Agriculture du
Grand Est



La Région
Lorraine



8 & 9 JUIN 2016
PARC DES EXPOSITIONS
HALL 5
STRASBOURG, FRANCE



Conférence du 9 juin 2016

Programme Pluriannuel de « Suivi et d'Animation d'un Réseau de Références des Unités de Méthanisation de Lorraine »

- Période : Janvier 2015 – décembre 2018
- Chef de file : La Chambre Régionale d'Agriculture de Lorraine.
- Nombre de structure suivies : **Objectif 26 installations**
- Partenaires: **ADEME, Conseil Régional, Agence de l'eau**



Objectifs poursuivis

- ➤ **Favoriser le développement de la méthanisation** agricole en cohérence avec son écosystème
- ➤ **Développer les connaissances et les références** sur les incidences de la méthanisation (bilan GES, changement de pratiques, utilisation du digestat, utilisation des cultures intermédiaires, évolution des cheptels...)
- ➤ **Appréhender le gain d'indépendance**, vis-à-vis des intrants, des exploitations agricoles liées à une unité de méthanisation.



Objectifs poursuivis

- ➤ **Initier un réseau d'acteurs** de la méthanisation s'appuyant sur une dynamique **locale régionale**
- ➤ **Favoriser la gestion de la matière organique** issue des unités de méthanisation.
- ➤ Répondre au plus près des besoins en **ajustant les modalités d'accompagnement** des projets.
- ➤ **Diffuser les connaissances** liées à la méthanisation

Le programme d'actions

Le projet comporte **cinq actions** dont une liée à la coordination du projet.

- ➡ **L'action 1 et 2** sont axées sur une valorisation des critères économiques liés directement au fonctionnement de l'unité de méthanisation, l'investissement, le bilan économique (charges et produits).
- ➡ **L'action 3** est axée sur le bilan technique (suivi des performances mécaniques et biologiques).

Le programme d'actions

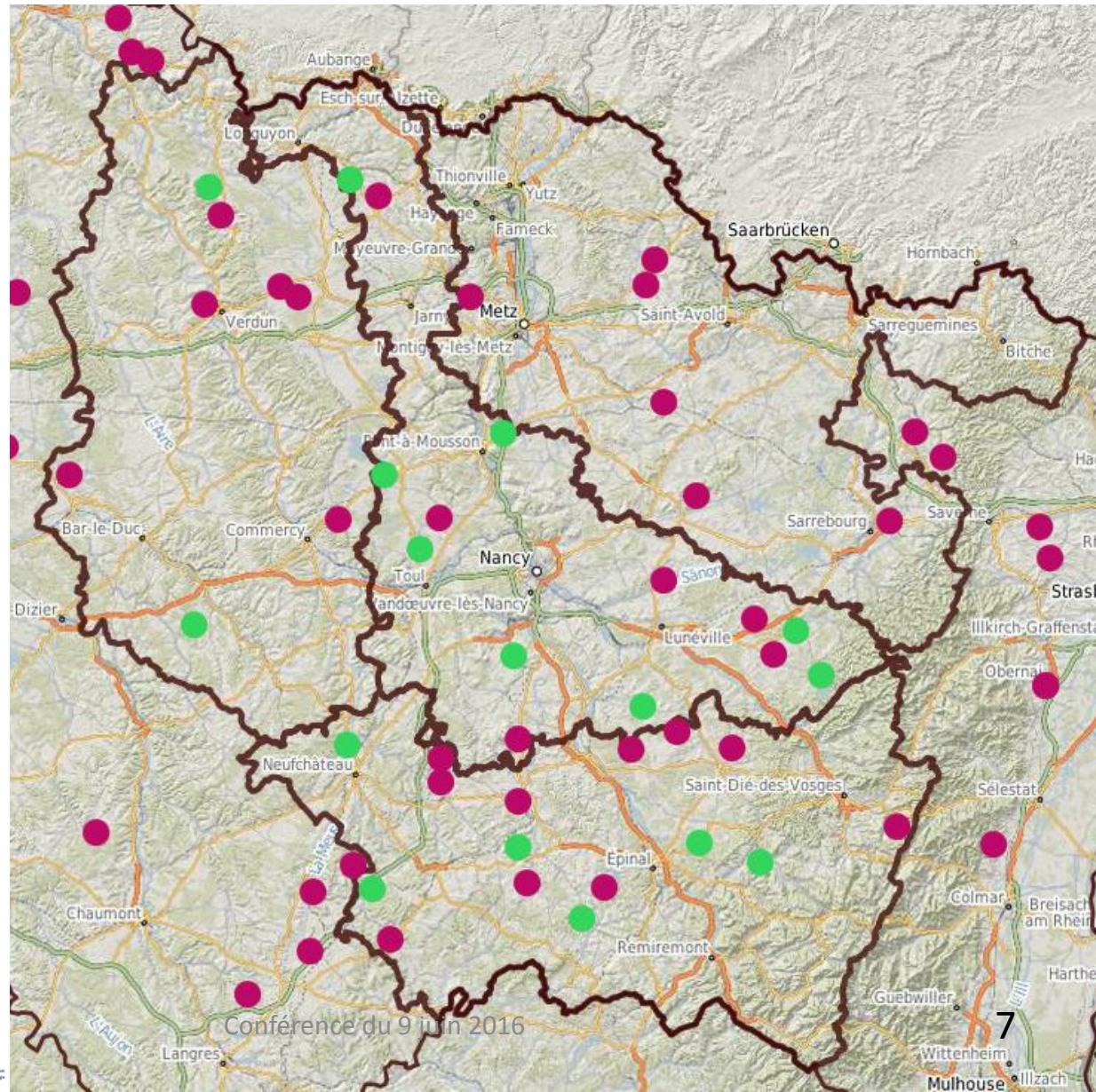
- ➔ **L'action 4** est liée à l'observation et l'identification des évolutions des pratiques sur la globalité de la structure agricole (changements des pratiques de fertilisation ou culturales) et son environnement immédiat (développement d'activité, interaction avec les collectivités, échanges avec le territoire...).
- ➔ **L'action 5** est liée à la création d'outils de communication permettant de diffuser les connaissances auprès d'un public en formation.

Répartition des unités adhérentes au réseau



Appartenance au réseau des unités adhérentes au réseau

- oui
- non

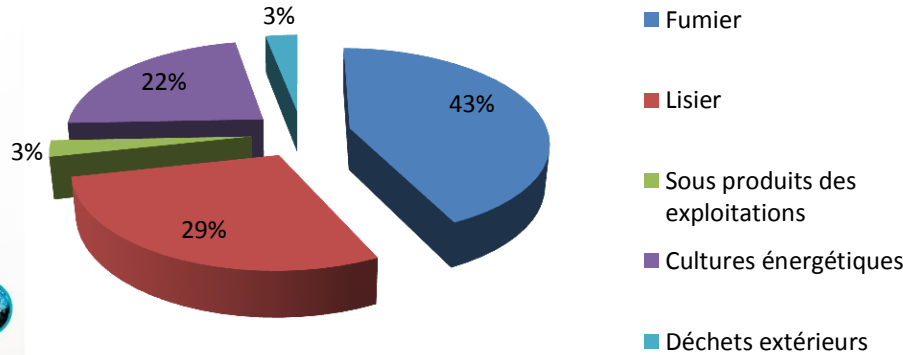


8 & 9 JUN 2016
PARC DES EXPOSITIONS
HALL 5
STRASBOURG, FRANCE

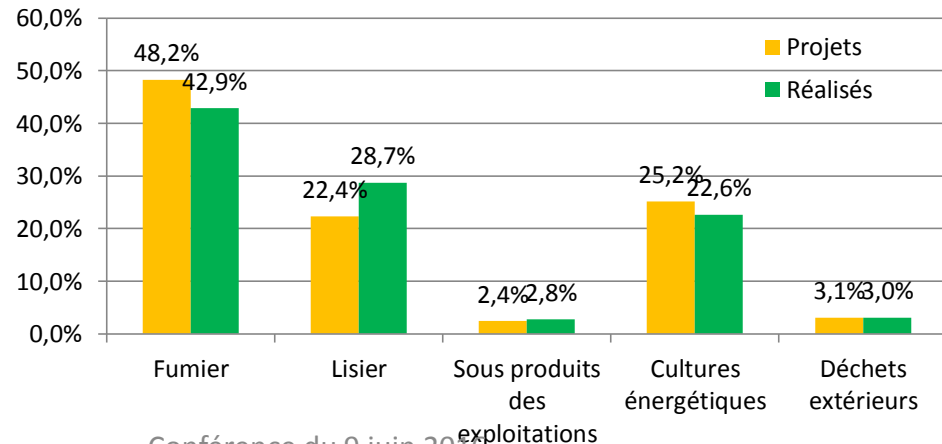
Des résultats à l'automne 2016

Plan d'approvisionnement des unités de méthanisation en Lorraine

Les premiers éléments ...



Evolution des tonnages en entrée méthaniseurs, entre projet et réalisé

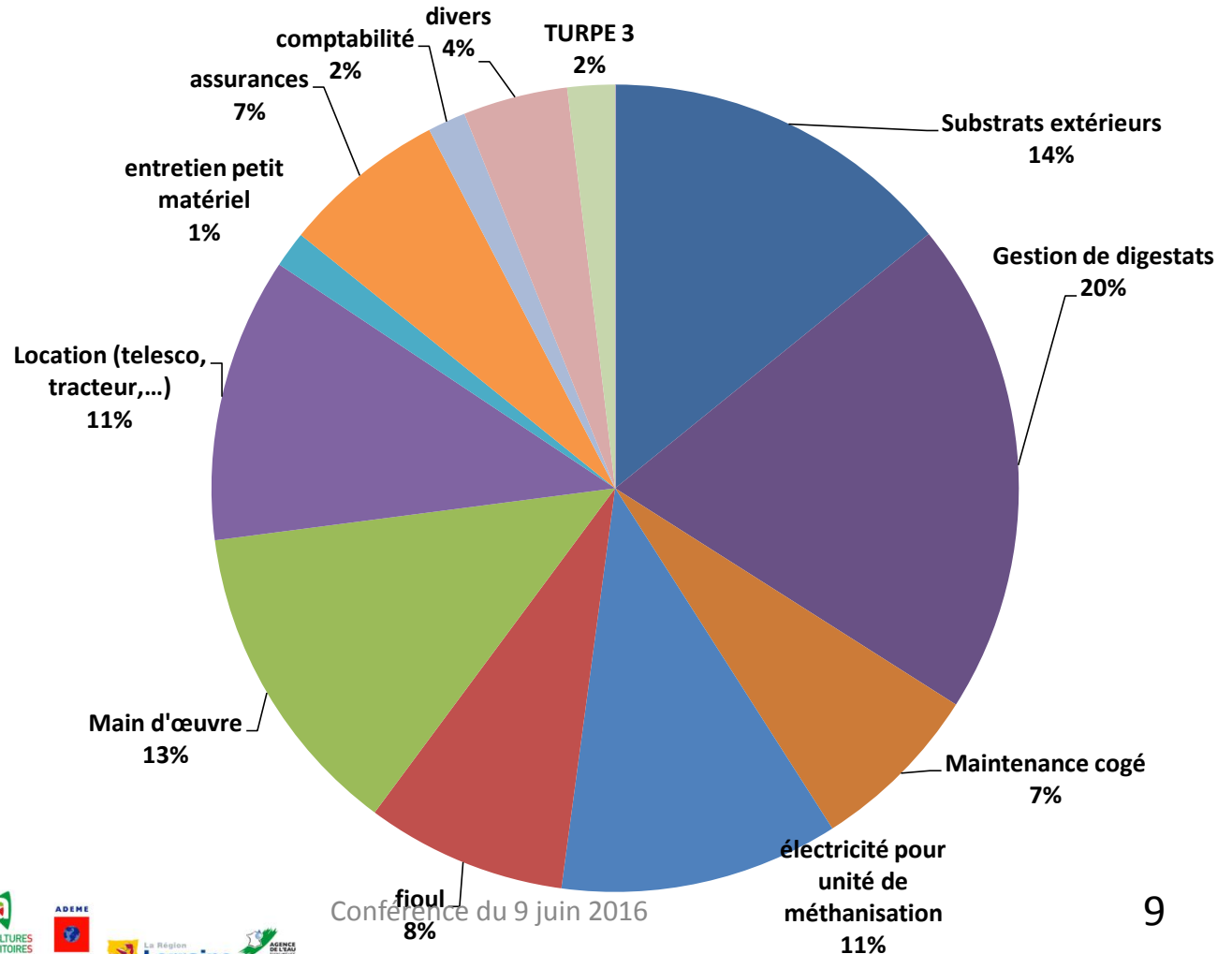


Conférence du 9 juin 2016

Des résultats à l'automne 2016

Les premiers éléments ...

Répartition des charges dans les unités de méthanisation en Lorraine



Conférence du 9 juin 2016

Co-organisé par :



Merci de votre attention

Pascal ROL
06.46.21.45.61
pascal.rol@meurthe-et-
moselle.chambagri.fr

TERRES d'AVENIR

