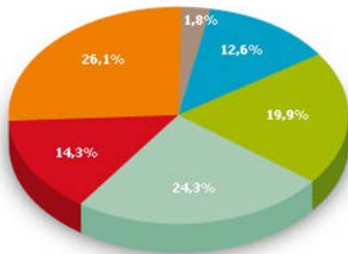


## RÉNOVATION BATIMENTS ET PERFORMANCES ÉNERGETIQUES

### Les dernières technologies pour les améliorer

> Emissions de CO<sub>2</sub> dans l'air en France : 498 Mt



### CONTEXTE et ENJEUX :

La rénovation ou l'amélioration thermique des bâtiments existants reste un objectif prioritaire de la Loi TECV pour la maîtrise des consommations énergétiques et la réduction des émissions de CO<sub>2</sub>.

Les technologies, les produits et matériaux de la performance énergétique des bâtiments sont en constante évolution et il faut que les entreprises du bâtiment, aussi bien que le réseau des professionnels, en prennent connaissance et acquièrent le niveau de précision requis pour leur mise en œuvre, que ce soit sur :

- L'enveloppe ou la structure du bâtiment (murs, toiture, combles, fenêtres ...)
- Les systèmes énergétiques :
  - La production et la distribution de la chaleur pour le chauffage des locaux et la production d'eau chaude sanitaire.
  - La ventilation pour le renouvellement d'air, le rafraîchissement.
  - Le comptage et les outils de gestion de la fourniture d'énergie.

L'apport du numérique, tel que le BIM (Building Information Modeling) ou (Bâtiment et Informations Modélisées), permet une méthode de travail collaborative pour partager les informations tout le long d'un projet, de la conception à la fin de vie, en permettant de mieux coordonner les différents chantiers de rénovation énergétique.

**Le Groupe Nord-Pas de Calais de la Délégation ATEE Hauts de France et l'AICVF Nord-Picardie vous invitent à participer à des débats sur ces thèmes à la Direction Territoriale du CEREMA à LILLE le Jeudi 16 février 2017.**

Des experts de chacun de ces domaines techniques feront part des nouveautés, de l'état de l'art en signalant les erreurs à éviter.

Cette journée est destinée à tous les acteurs, actuels ou futurs, du logement collectif et du tertiaire ainsi qu'à tous ceux qui les accompagnent dans cette démarche d'amélioration des performances énergétiques

**16/02/2017**  
ATTENTION CHANGEMENT  
DE SITE

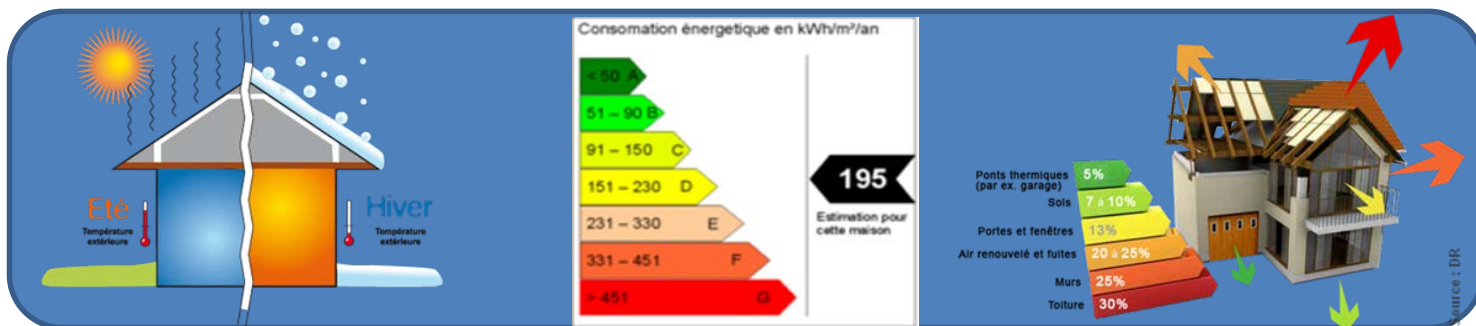
**Journée Technique  
ATEE- AICVF**

**Jeudi 16 février 2017**

**CEREMA**

Direction Territoriale  
Nord-Picardie

44 Ter, Rue Jean Bart  
LILLE



## PROGRAMME

### 9h00 – Introduction et objectifs de la journée –

**Jordan TESSE** – Président, ATEE Hauts de France, Groupe NORD-PAS DE CALAIS

**Mohamed ABDESSELAM** – Délégué AICVF des Hauts de France

**Arnault GRAVES** – Bâtiment Durable Énergie Climat - CEREMA

### 9h30 – La réhabilitation : où en somme nous ?

- Sur le plan réglementaire – (actuel et prospective)
- Les différents labels (EnerPHit, rénovation passive ...)
- Méthodologie d'audit et certifications (OPQIBI, RGE ...)

**Mohamed ABDESSELAM** – Directeur SOLENER

### 10h00 – Évolution dans les matériaux de construction et les techniques d'isolation :

- Caractéristiques des nouveaux matériaux et cycle de vie – **Marie DARUL** – CD2E
- Évolution du marché et des techniques de la rénovation – **Sébastien PREVOT** - ISOVER

### 11h15 – Retours d'expérience de réhabilitations ambitieuses :

- Le bâtiment "Réhafutur" – **Nicolas GUEZEL** – SOLENER - **Marie DARUL** – CD2E
- Bâtiment du tertiaire - **Nicolas SILVESTRI** – BE Fluides & énergies - Rabot Dutilleul

### 12h00 – DÉJEUNER

### 13h30 – Introduction de l'après-midi:

**ADEME** – Contrat de développement patrimonial des ENR thermiques

### 13h40 – Solutions de ventilation hygiénique en rénovation

**Hervé CLERY** – ALDES AERAULIQUE

### 14h20 – Problématique de la migration de la vapeur d'eau :

**Nicolas HACHE** – SOLENER

### 14H50 – Le point sur les outils de calcul en réhabilitation et le "BIM"

**Thierry MOUGE** – Directeur - Logiciels PERRENOUD

### 16h10 – Outils d'aide pour la saisie des métrés et l'identification des défauts:

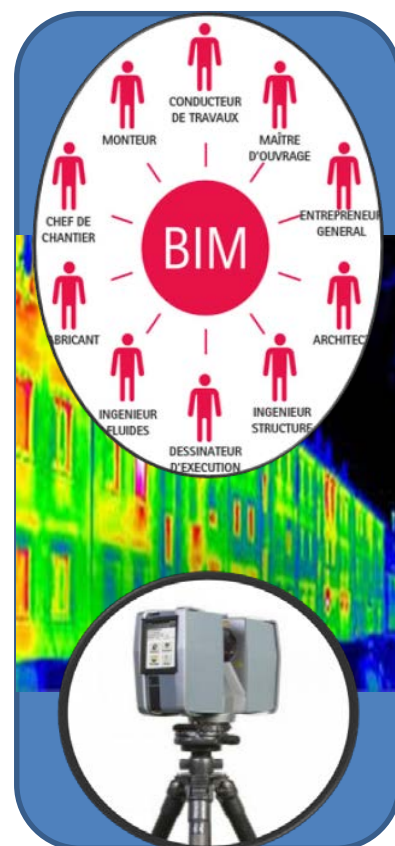
- Le scanner 3D – "Trimble"
- La thermographie infrarouge – "FLIR"

### 17h15 – Échanges et questions avec les participants :

### 17h45 – Conclusion et fin de la journée:

### Animation des débats

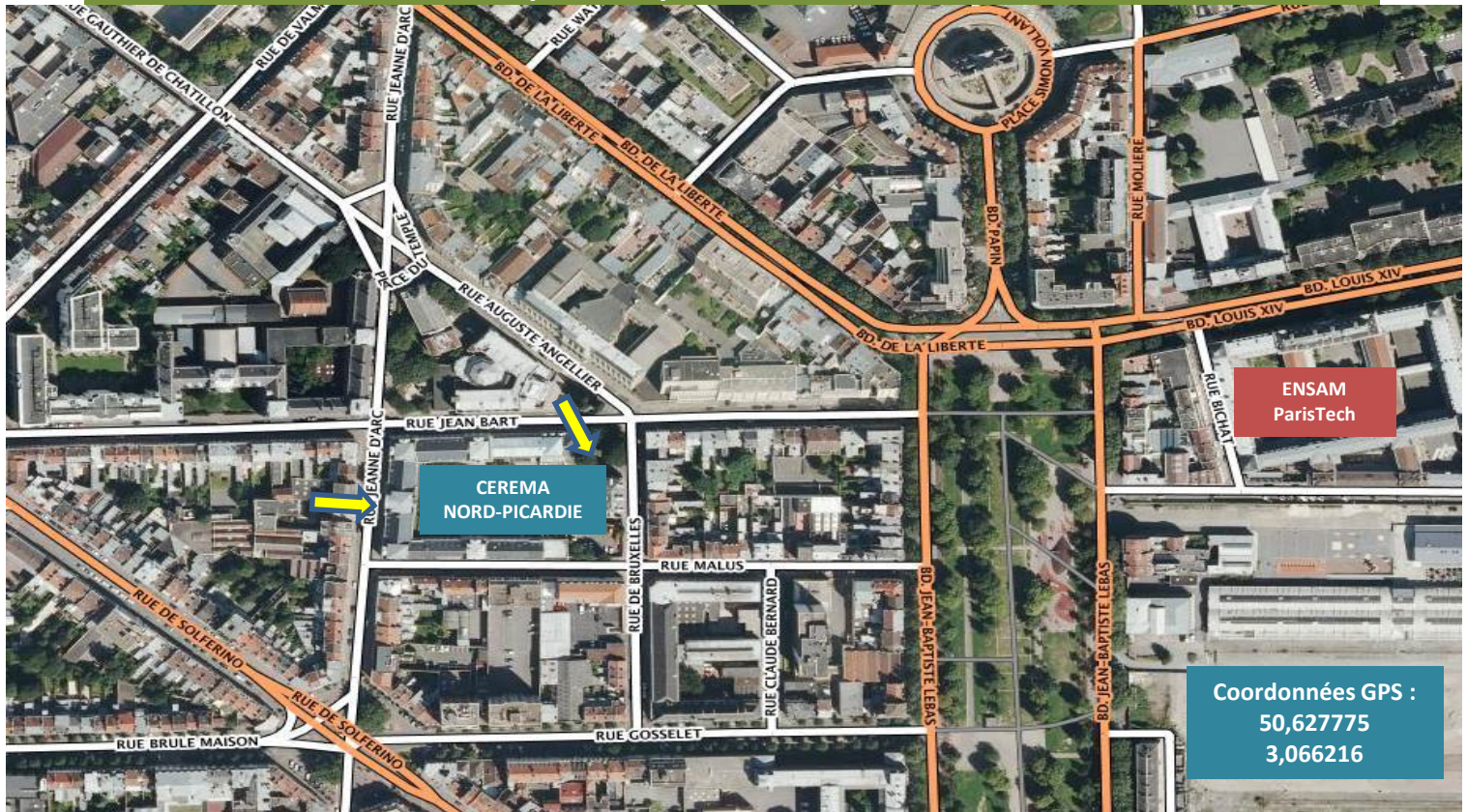
**Mohamed ABDESSELAM** – Délégué AICVF des Hauts de France



# PLAN D'ACCÈS

CEREMA – Dir. Territoriale Nord-Picardie – 44 Ter Rue Jean Bart – LILLE

Entrée possible par le 17, Rue Jeanne d'Arc



## INSCRIPTION

Pré-inscription possible en ligne

ATEE NPdC – 37, av du Mal de Latre de Tassigny – 59350 SAINT-ANDRE  
Ou par mail à : [npc@atee.fr](mailto:npc@atee.fr)

Je m'inscris à la "Réunion d'information" du 16 février 2017

**1 - Je suis adhérent ATEE**, "Personne physique" ou, Représentant ou agent de "Personne morale" et à jour de la cotisation 2017. - N° Adhérent : \_\_\_\_\_ (obligatoire)

- Je suis salarié ou indépendant : je verse : 48 € (dont TVA 20% - 8 €)
- Je suis enseignant ou retraité : je verse : 42 € (dont TVA 20% - 7 €)
- Je suis étudiant ou demandeur d'emploi : 12 € (repas – dont TVA 20% 2 €)

Chèque à établir à l'ordre de : ATEE - Une facture vous sera adressée à l'encaissement

**2 - Je ne suis pas adhérent à l'ATEE:**

- Je profite de la 1<sup>ère</sup> manifestation gratuite offerte aux nouveaux adhérents de l'ATEE : Je m'inscris et J'adhère pour 2017 :
  - Je suis salarié ou indépendant : je verse : 88 € (exonéré de TVA) + repas 12 € = 100 €
  - Je suis enseignant ou retraité : je verse : 45 € (exonéré de TVA) + repas 12 € = 57 €
  - Je suis étudiant/demandeur d'emploi : je verse : 35 € (exonéré de TVA) + repas 12 € = 42 €
- Je m'inscris seulement à cette manifestation : je verse 108 € (dont TVA 20% - 18€)

Chèque à établir à l'ordre de : ATEE - Une facture vous sera adressée à l'encaissement

Nom/Prénom: \_\_\_\_\_

Société : \_\_\_\_\_ Fonction: \_\_\_\_\_

Adresse: \_\_\_\_\_

Code postal: \_\_\_\_\_ Ville : \_\_\_\_\_ Code NAF (ex code APE): \_\_\_\_\_

Tél. : \_\_\_\_\_ Mob. : \_\_\_\_\_ E.Mail: \_\_\_\_\_

Merci de préciser l'adresse de facturation si différente de la précédente : \_\_\_\_\_

L'ATEE rassemble tous les acteurs concernés dans leur activité professionnelle par les questions énergétiques et environnementales (petites et grandes entreprises, sociétés de services, organismes public, collectivités territoriales, universités ...)

Elle compte plus de 2200 adhérents.

Elle a un rôle d'alerte et d'information sur les dernières nouveautés techniques, sur les tendances économiques et tarifaires, ainsi que sur les évolutions réglementaires nationales ou internationales.

Force de proposition reconnue, souvent consultée par les pouvoirs publics, l'ATEE est objective et indépendante.

Elle intervient ainsi dans trois domaines principaux :

- Les choix en matière d'énergie
- L'efficacité énergétique des équipements et des procédés
- La protection de l'environnement.



L'association compte également quatre Clubs :

- Le **Club Cogénération** œuvre pour le développement de la cogénération en France et en Europe;
- Le **Club C2E** s'attache à la mise en œuvre pratique du dispositif des Certificats d'économie d'énergie
- Le **Club Biogaz** vise à favoriser le développement des filières de production et de valorisation du biogaz
- Le **Club Stockage d'énergies** œuvre pour la promotion du stockage des énergies en France.



Avec ses délégations régionales, l'association organise chaque année plus de 50 colloques et visites d'installations techniques dans ses domaines d'expertises (maîtrise de l'énergie, cogénération, biogaz ...) dans toute la France.



**L'ATEE publie "ÉNERGIE Plus"**  
**La revue bimensuelle de la maîtrise de l'énergie.**

47, avenue Laplace - 94117 ARCUEIL CEDEX  
Standard 01.46.56.91.43 - Fax 01.49.85.06.27  
Association Loi 1901 - SIRET 315 062 786 00027  
Code NAF 741 G - TVA FR003150262786