


Point sur les CEE

NANTES le 16 mars 2018


Daniel CAPPE – ATEE – Vice-Président ATEE

1









Présentation du dispositif



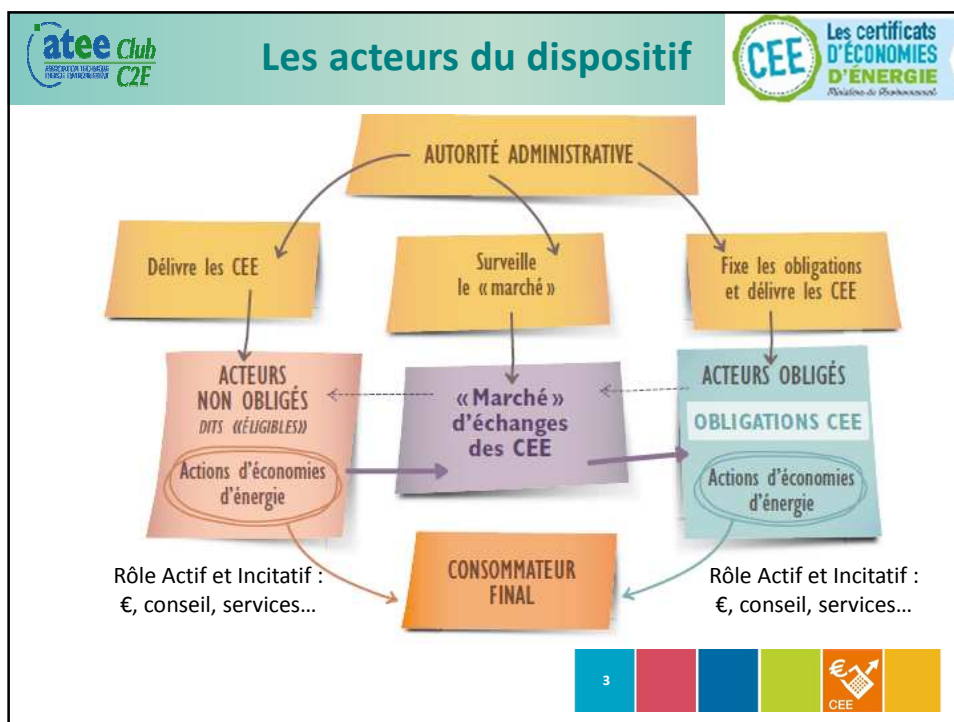
- ❖ Un dispositif innovant, introduit par la Loi POPE, du 13 juillet 2005 pour réaliser des **économies d'énergie finale** dans le **secteur diffus**
- ❖ L'Etat impose aux vendeurs d'énergie (électricité, gaz, carburant, fioul) - **les obligés** - de faire réaliser des économies d'énergie aux consommateurs (**les bénéficiaires**) matérialisées par des Certificats d'Economies d'Energie. Ceux-ci sont doivent ainsi promouvoir activement l'efficacité énergétique auprès des consommateurs d'énergie.
- ❖ D'autres acteurs non obligés peuvent obtenir des CEE pour leurs opérations d'économies d'énergie - **les éligibles**. Eligibles et obligés peuvent échanger des CEE: **le marché des CEE**
- ❖ L'unité du CEE : le kWh CUMAC (ci-contre)
- ❖ Un objectif sur une période de 3 ans est défini et réparti entre les opérateurs en fonction de leurs volumes de ventes.
- ❖ Les CEE sont produits sur les secteurs agriculture, bâtiment résidentiel, bâtiment tertiaire, industrie, réseaux et transport

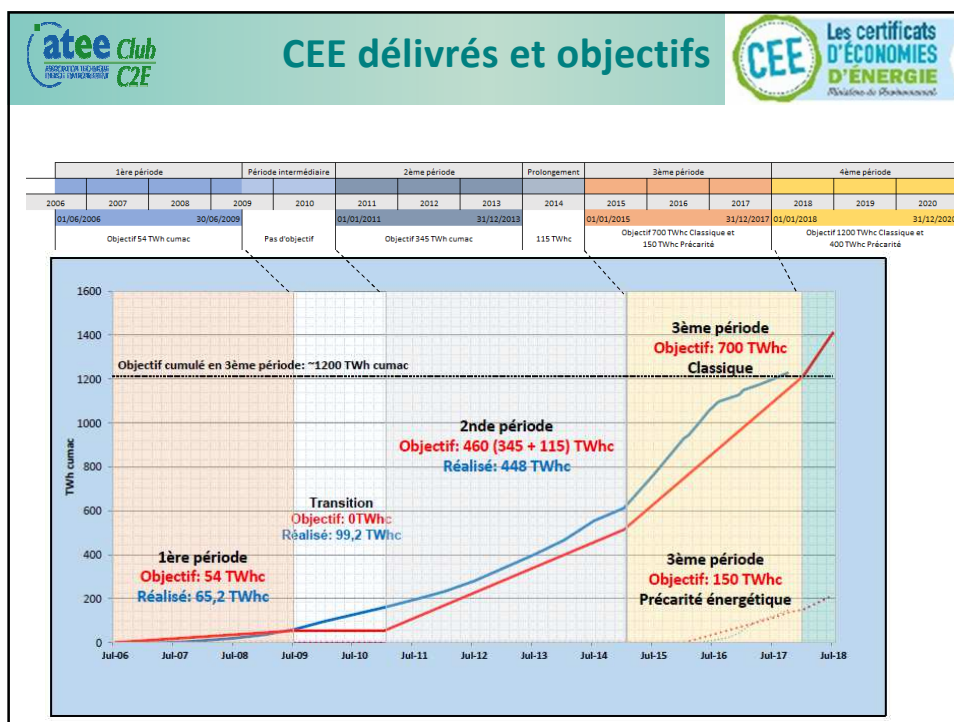
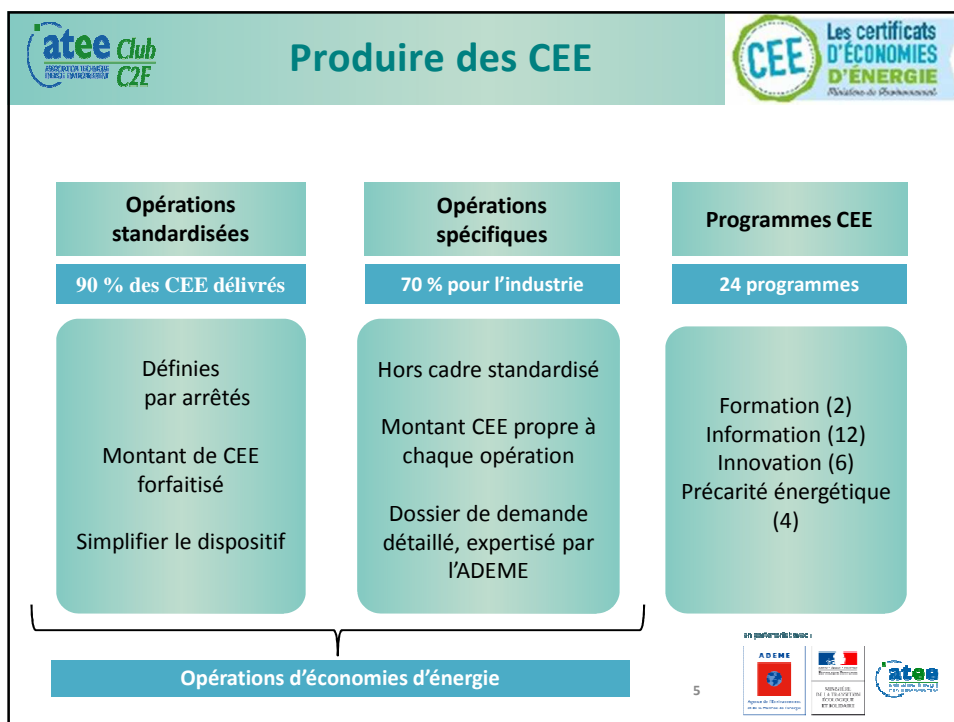


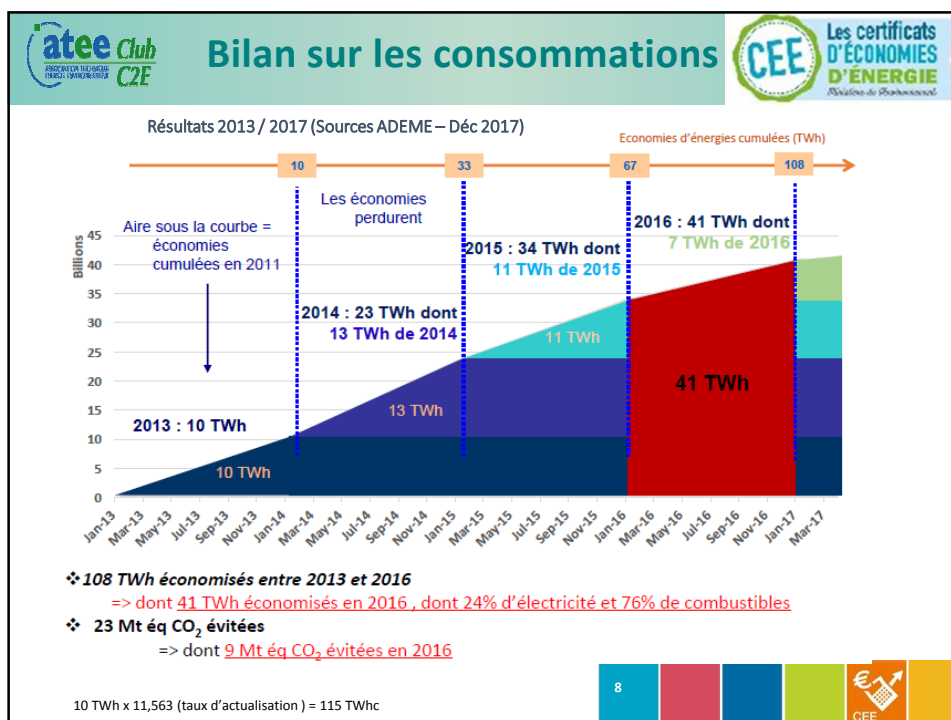
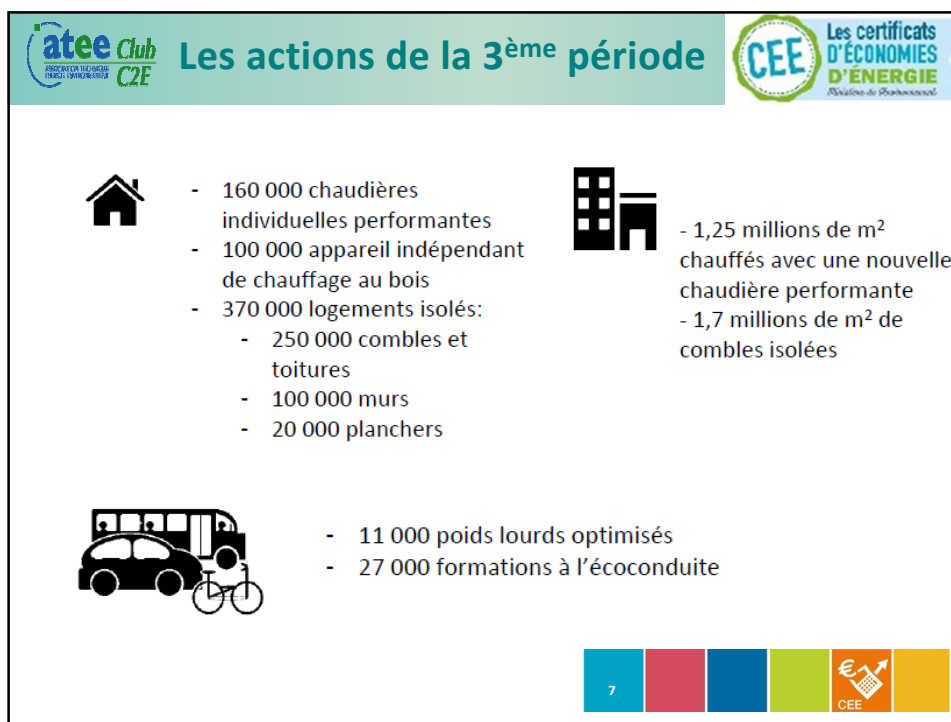
en partenariat avec :

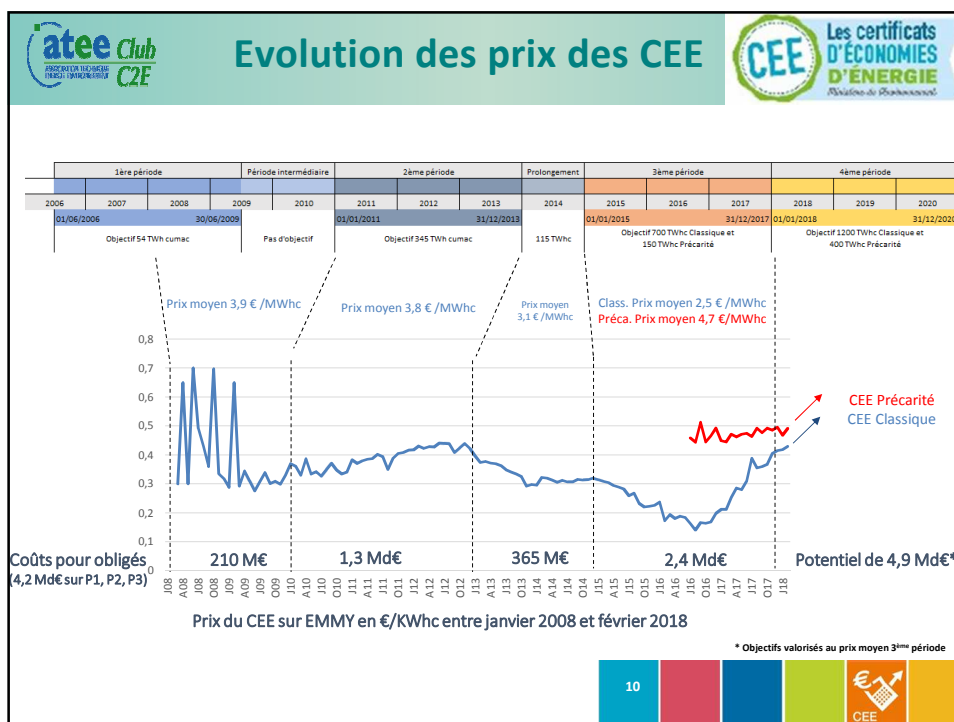
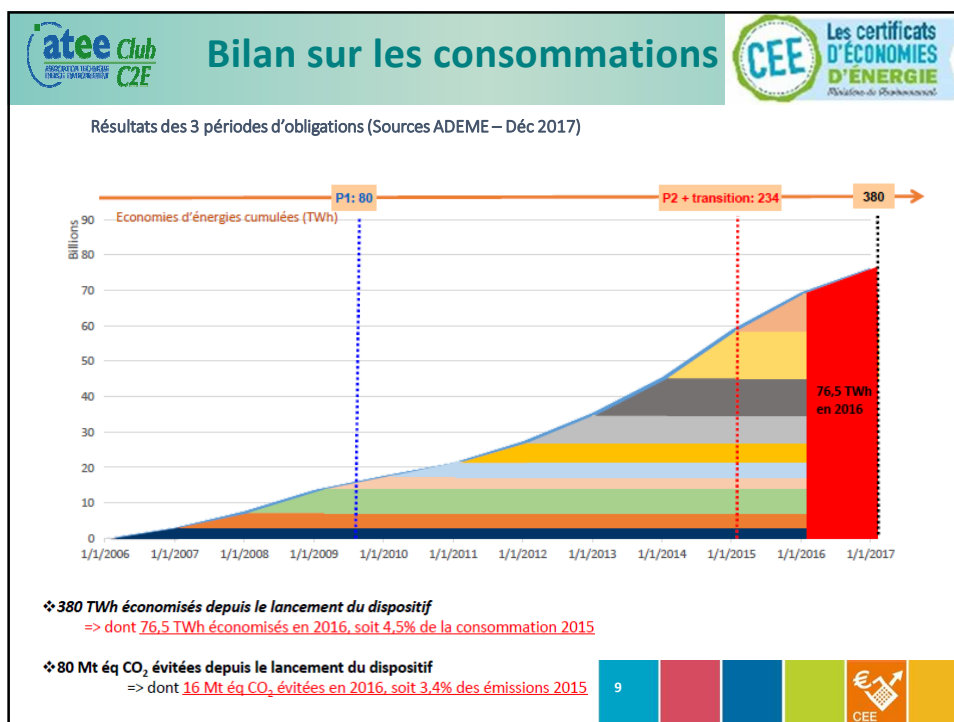





2












Les nouveautés 4^{ème} période



Les certificats
d'ÉCONOMIES
D'ÉNERGIE
Ministère de l'Énergie

Plus de volume

- ❖ 1 200 TWhc en classique
- ❖ 400 TWhc en précarité

Plus de visibilité sur les programmes

- ❖ 140 TWhc en 3^{ème} période
- ❖ 200 TWhc en 4^{ème} période

Une révision des Fiches d'opération standardisées au fil de l'eau


Le lancement d'un nouveau programme coup de pouce 2018 en complément du coup de pouce 2017 (arrêt au 31/03/2018)

La mise en place d'un indice spot


Une éligibilité aux CEE pour les installations EU ETS

La remonté de l'obligation au metteurs à la consommation pour le fioul au 1/01/2019


11



CEE



Le catalogue fiches 4^{ème} période



Les certificats
d'ÉCONOMIES
D'ÉNERGIE
Ministère de l'Énergie


En janvier 2018 (27^{ème} arrêté)
188 fiches d'opérations standardisées en vigueur.

Bâtiment résidentiel <i>49 fiches</i>	Bâtiment tertiaire <i>49 fiches</i>	Agriculture <i>20 fiches</i>
Réseaux <i>11 fiches</i>	Industrie <i>31 fiches</i>	Transport <i>28 fiches</i>

Révision du catalogue en période 4 pour :

- ❖ Prendre en compte de nouvelles situation de références
 - Evolutions des DJU
 - Un impact sur toutes les fiches isolation
- ❖ Prendre en compte les évolutions règlementaires
- ❖ Modifier les conditions de délivrance de certaines fiches afin d'éviter des dérives de qualité

12



CEE





Les travaux en cours



Evolution du catalogue des fiches

Thèmes à traiter	Evolutions	Fiches concernées
Ventilation	Réglementation écoconception	BAR-TH-125, BAR-TH-127, BAR-TH-155, BAT-TH-126, BAT-TH-125
Eclairage	Situation de référence et simplification	BAT-EQ-11, BAT-EQ-127, BAT-EQ-132 = garder une seule fiche sur le modèle de l'IND-BA-116
Froid professionnel	Réglementation écoconception	BAT-TH-139
Isolation des points singuliers	Modifier mode de preuve sur IND et proposer en cohérence des fiches sur BAR, BAT et AGRI	IND- UT-121
Nouvelles fiches	Prendre en compte potentiel, nombre d'installations, volume par dossier, maturité technologie, mode de preuve, mobilisation éco système	

un partenaire avec :



Les programmes 4^{ème} période



Bilan à date des programmes sur la 3e période:

- ❖ 25 TWhc délivrés en classique (sur un maximum de 70 TWhc)
- ❖ 2,8 TWhc délivrés en précarité (sur un maximum de 12 TWhc)
 - ❖ Près de 55 TWhc pourraient être délivrés en P4 (à prendre en compte dans l'enveloppe maximale)

Enveloppe proposée pour la 4e période : 200 TWhc

Programme CEE – TEPCV (PRO-INNO-08) s'achèvera comme prévu fin 2018.


En P4, une architecture et des exigences renouvelées

- ❖ Arrêté + convention
- ❖ 1 porteur de programme identifié + Harmonisation des circuits de financement
- ❖ Reporting régulier des résultats des programmes (publication sur les sites Internet des programmes)
- ❖ La DGE proposera une méthode de travail pour sélectionner de nouveaux programmes : modalités de sélection, calendrier, thématiques.


- ❖ Prolongation sur l'année 2018 des programmes précarité opérationnels pour atteindre les objectifs prévus
- ❖ Evaluation fin 2018 des programmes d'accompagnement des ménages en situation de précarité énergétique (SLIME, EGS, EGD, DEPAR, Ecorce)
- ❖ Des programmes reconduits sur de nouveaux objectifs: Toits d'Abord, SMEn, Advenir, FEEBAT, Objectif CO2, WATTY
- ❖ Un nouveau programme porté par l'ATEE avec le concours de l'ADEME: PRO-REFEI.

14





Le coup de pouce 4^{ème} période



**Les certificats
D'ÉCONOMIES
D'ÉNERGIE**
Associations de Professionnels

L'action coup de pouce 2017 se termine au 31 mars 2018

- ❖ Les acteurs peuvent engager des actions jusqu'au 31 mars 2018 (date de devis)

Une action coup de pouce Enr est créée en complément de l'action Coup de pouce 2017

- ❖ Elle débute au 1/01/2018, et n'a pas de date de fin
- ❖ L'action annoncée le 19 septembre prévoit des primes pour le remplacement d'une chaudière au fioul par un équipement utilisant des énergies renouvelables
- ❖ Les équipements et primes éligibles




Remplacement d'une chaudière au fioul par :	Chaudière biomasse performante	Pompe à chaleur air/eau	Système solaire combiné	Pompe à chaleur hybride	Raccordement à un réseau de chaleur EnR&R
Prime ménage très modeste	3000 €	3000 €	3000 €	3000 €	500 €
Prime modeste ménage	2000 €	2000 €	2000 €	2000 €	350 €


+ Isolation des combles (Projet de forfait de 2 200 KWhc/m² pour les précaires et 3 400 KWhc/m² pour les grands précaires. Soit un niveau de prime de type de 10 €/m² (précaires) à 15 €/m² d'isolation (pour les grands précaires)

- ❖ Modalités : similaires au dispositif actuel (charte, bonus avec prix implicite de 4.5€/MWhc, offre sur les combles)
- ❖ Condition : dépose d'une chaudière fioul (mention sur facture) + conditions de revenus


15

en partenariat avec :



Les actions spécifiques 4^{ème} période



**Les certificats
D'ÉCONOMIES
D'ÉNERGIE**
Associations de Professionnels

Pas de changement en 4^{ème} période

- **Oser** les opérations spécifiques
 - Bonne dynamique actuelle
- Se poser les bonnes questions (**audit énergétique**)
- Comprendre la **situation de référence** :
 - En cas de mise en place d'équipement neuf
 - En cas de similitude avec des opérations standardisées
 - En cas d'amélioration de l'existant
- Justifier le Temps de Retour sur Investissement (**TRI**) et durée de vie de l'action
- Calculer les **gains CEE**
- Bien comprendre le périmètre éligible pour sites sous **PNAQ**

16

en partenariat avec :

