



AMELIORATION DE LA PERFORMANCE ÉNERGÉTIQUE

DOMAINES SKIABLES N'PY



ADEME

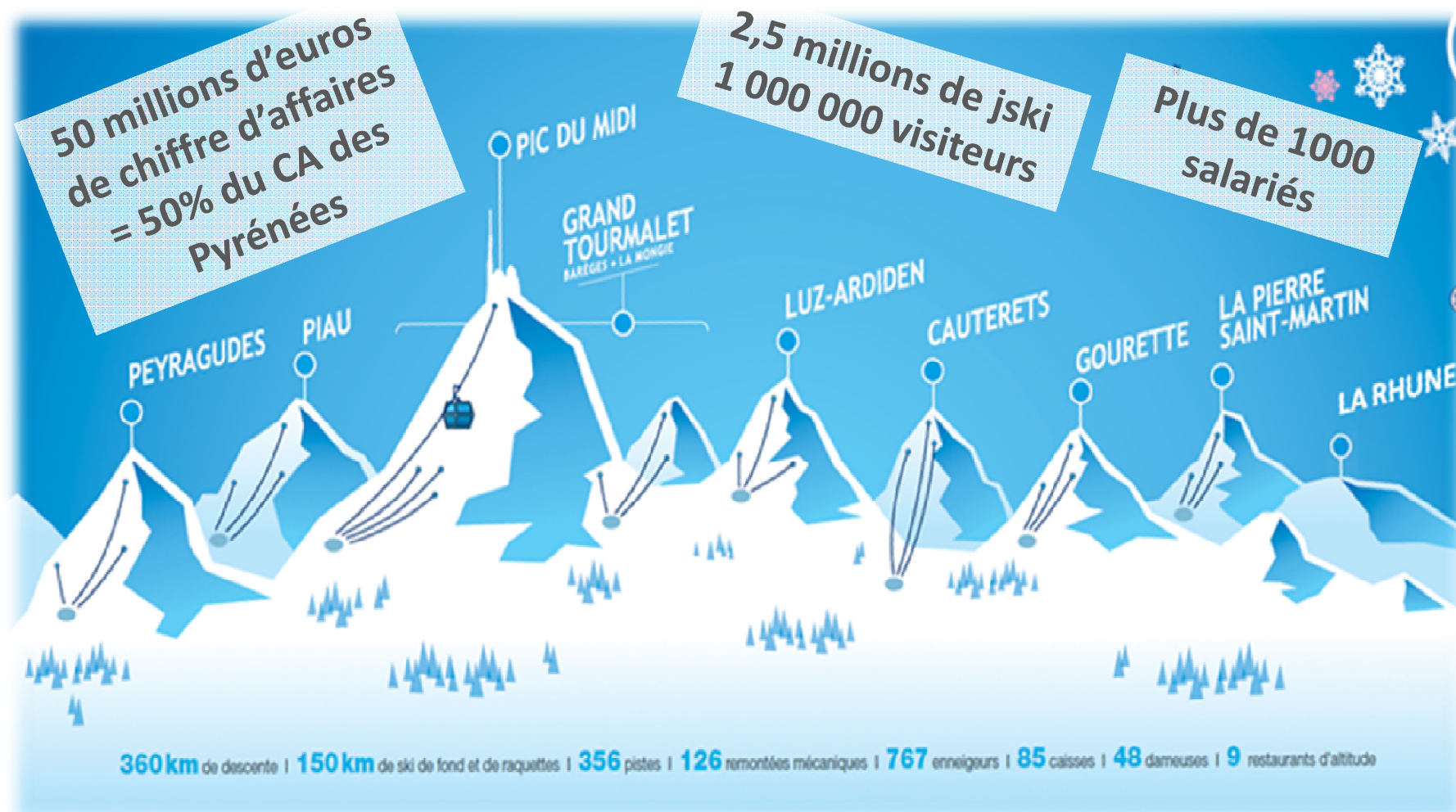


Agence de l'Environnement
et de la Maîtrise de l'Énergie



- Le management de l'énergie et l'ISO 50001 -
PAU - 22 février 2013

N'PY, C'EST QUOI ?



PEYRAGUDES | PIAU | GRAND TOURMALET | PIC DU MIDI | LUZ-ARDIDEN | GOURETTE | LA PIERRE SAINT-MARTIN | CAUTERETS
BARÈGES - LA MONGIE



N'PY, C'EST QUOI ?

- Une marque leader sur le marché du ski pyrénéen
- Un réseau d'entreprises opérateurs de domaines skiables
 - Des régies et sociétés d'économie mixtes
 - Issues des collectivités locales et territoriales
 - Regroupées pour bénéficier de la force du collectif
- Une approche permettant
 - une mutualisation de moyens matériels
 - la mise en œuvre de nombreux groupes de travail, l'échanges de pratiques et de prospective
 - la réalisation de projets communs – Projets qui n'auraient pas été envisageables individuellement

La démarche de performance énergétique pour une des entreprises de la marque N'PY

ETABLISSEMENT PUBLIC DES STATIONS D'ALTITUDE



Moyens humains et matériels

Pierre-St-Martin



Effectifs :
14 permanents
74 saisonniers

Moyens:
13 remontées mécaniques – 25 km de pistes –
4 dameuses – 1 usine à neige – 1 espace
nordique de 25 km

Gourette



Effectifs :
31 permanents
107 saisonniers

Moyens:
15 remontées mécaniques – 30 km de pistes –
6 dameuses – 1 usine à neige – 2 restaurants
d'altitude

La Rhune



Effectifs :
18 permanents
27 saisonniers

Moyens :
1 remontée mécanique – 4,2 km de voie

Iseste



Effectifs :
20 permanents
1 saisonnier

Moyens :
Fonctions de siège administratif et financier –
Plateforme logistique

Effectif total :

83 permanents
209 saisonniers

Pérenniser l'activité économique locale par :

- De l'innovation, acquisition d'outils d'aide à la gestion des domaines skiables (SIG, GPS pour la gestion du damage,...)
- Des valeurs et des services communs (Engagements collectifs...)
- Une modernisation des installations
- Un suivi de la satisfaction de la clientèle de nos domaines skiables (enquêtes de satisfaction,...) et de la qualité du service proposé (certifié en ISO 9001 depuis 2004)
- Mise en place de schémas de gestion (développer l'attrait des sites dans le respect du cadre naturel...)

Les 3 enjeux de l'EPSA

Le client
Sociétal
Environnemental

Une approche sociale de l'activité sur le territoire :

- L'amélioration des conditions de travail des salariés (certifié OHSAS 18001 depuis 2007)
- Une collaboration avec les partenaires sociaux et parties prenantes (création d'un observatoire des Accidents du Travail, syndicats salariés, CRAM...)
- Le maintien des personnes dans nos vallées et le développement de l'emploi local - environ 140 emplois Equivalents Temps Plein pour l'EPSA

Moteur économique local : 1€ de Chiffre d'affaire réalisé par le Domaine Skiable en génère 6 à 7€ au sein du territoire (hébergement, location matériel, services...).

Quelques actions menées

- Plantation d'arbres sur les sites de Gourette et de La Pierre Saint Martin avec participation d'une association locale de réinsertion (Estivade Aspe-Pyrénées) : près de 100 000 arbres au total.
- Donner accès au ski aux plus jeunes générations par la prise en charge de séjours aux sports d'hiver pour des classes primaires du département (en partenariat avec l'inspection académique)

Les 3 enjeux de l'EPSA

Le client
Sociétal
Environnemental

Un respect du milieu naturel par :

Un intégration dans le milieu,

- Mesures d'intégration paysagère des nouvelles installations
- Revégétalisation avec des semences locales (Acteur de la création d'une filière de semences endémiques « Pyrégraine de néou ». (ONF, Conservatoire Botanique des Pyrénées,...)
Préservation de parcelles replantées pour éviter le passage des skieurs (balisage autour des jeunes pousses)
- Mesures de protection de la faune (Zones protégées, Dispositifs anti-percussion des câbles,...)

Une limitation des prélèvements et rejets,

- Incitation au covoiturage (lignes régulières depuis Irun, Bayonne, Pau)
- Traitement des rejets ; déchets dangereux en filière adaptée, journée annuelle de nettoyage des sites
- Utilisation raisonnée de la ressource en eau pour la production de neige de culture (respect des débits réservés autorisés sur le prélèvement, récupération des eaux de pluie).
- Création de nouveaux bâtiments en démarche HQE
- Renouvellement des équipements en tenant compte de leur consommation énergétique (Certification environnement ISO 14001 – Manager des Energies en place depuis 2008)

Mais une volonté d'aller plus loin dans notre gestion des Energies

AMELIORATION DE LA PERFORMANCE ENERGETIQUE

POURQUOI ?

OBJECTIF DE LA DÉMARCHE

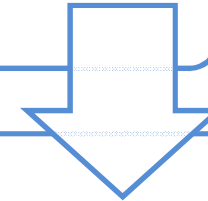
Utilisation rationnelle de l'énergie par la mise en place d'un **système d'amélioration en continue** qui permettra d'économiser de l'énergie et d'augmenter l'efficacité énergétique,

- Réduction des émissions de gaz à effet de serre.
- Réduction des coûts énergétiques associés

AMELIORATION DE LA PERFORMANCE ENERGETIQUE

COMMENT ?

PHASE I : RÉALISATION DU
DIAGNOSTIC ÉNERGÉTIQUE
(DÉCEMBRE 2012- SEPTEMBRE 2013)



PHASE II: MISE EN PLACE D'UN
SME DE L'ÉNERGIE SELON ISO
50001
(SEPTEMBRE 2013- JUIN 2014)

AMELIORATION DE LA PERFORMANCE ENERGETIQUE

PHASE I : RÉALISATION D'UN DIAGNOSTIC ÉNERGÉTIQUE

PHASE I.1: COLLECTE D'INFORMATION

Collecte d'informations préalable

Collecte d'information sur place

PHASE I.2: ANALYSE DÉTAILLÉ

Analyse détaillée

Restitution de l'analyse détaillée

PHASE I.3: ANALYSE DES SOLUTIONS ET RAPPORT FINAL

Analyse des solutions

Rédaction du rapport final

Restitution finale

Présentation finale

AMELIORATION DE LA PERFORMANCE ENERGETIQUE

COMMENT ? PHASE I : RÉALISATION D'UN DIAGNOSTIC ÉNERGÉTIQUE

OBJECTIF DE LA PRESTATION

Réalisation de **diagnostics énergétiques** des installations des stations en vue de détecter de manière indépendante, objective et documentée, les éléments des installations à optimiser et à exploiter afin d'améliorer l'efficacité énergétique de l'ensemble des domaines skiables

RESULTATS ATTENDUS

- **Revue énergétique des installations** - base pour la mise en place du système de gestion de l'énergie conforme à la norme ISO 50001.
- Rapport sur les **recommandations d'amélioration énergétique** applicables à la station (détail des économies d'énergie et des réductions des émissions, les investissements à réaliser et leur temps de retour).
- **Étude comparative** sur base des résultats de l'analyse énergétique de chaque station

AMELIORATION DE LA PERFORMANCE ENERGETIQUE

PHASE II: MISE EN PLACE D'UN SME DE L'ÉNERGIE SELON L'ISO 50001

Phase II.0: Réunion initiale

Phase II.1 : Présentation du projet

Phase II.2 : Assistance aux responsables de la gestion de l'énergie

Phase II.3 : Audit à blanc

Phase II.4 : Présentation des résultats

AMELIORATION DE LA PERFORMANCE ENERGETIQUE

COMMENT ?

PHASE II: MISE EN PLACE D'UN SYSTÈME DE MANAGEMENT DE L'ENERGIE SELON ISO 50001

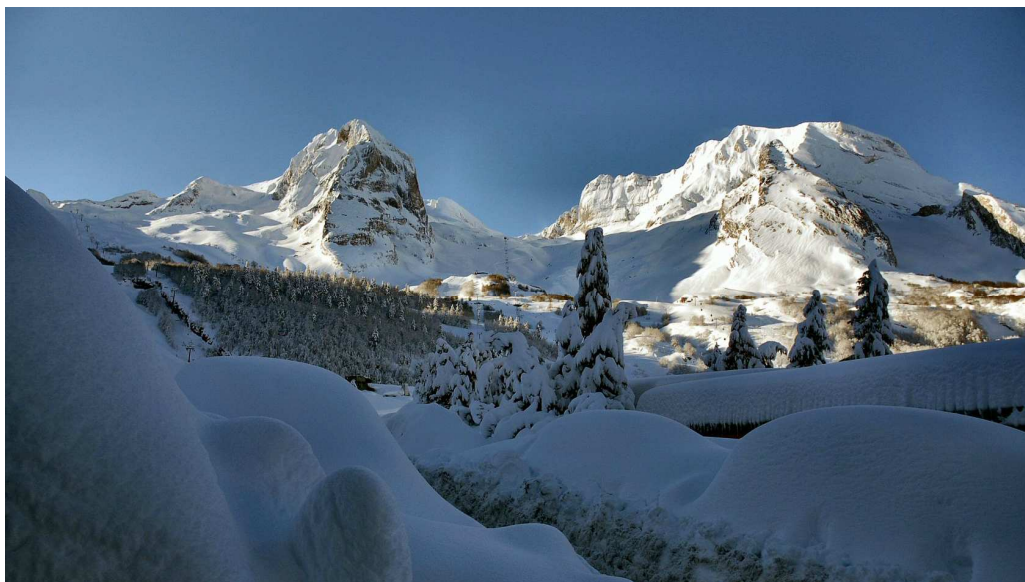
RESULTATS ATTENDUS

Apporter l'assistance nécessaire afin que les stations puissent intégrer les spécifications conformes à la norme ISO 50001 au sein de leurs systèmes de management QSE.

OBJECTIF DE LA PRESTATION

Le SM des Energies permettra aux stations:

- De garantir que les aspects énergétiques sont intégrés dans la gestion globale du domaine skiable
- Optimiser l'utilisation de l'énergie dans le cadre de leurs activités et services et ainsi réduire leur facture énergétique ;
- Renforcer leur compétitivité et leur positionnement.



Merci de votre écoute
A bientôt sur les pistes...



Agence de l'Environnement
et de la Maîtrise de l'Énergie