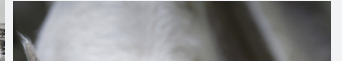


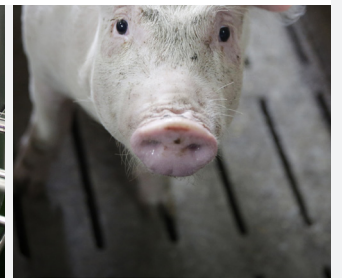


Colloque



Méthanisation : biomasse et prétraitements

Des pailles agricoles aux déchets alimentaires pour alimenter les méthaniseurs



La Loi de Transition Énergétique pour la Croissance Verte poursuit l'objectif d'un recyclage croissant des déchets avec une généralisation du tri à la source des déchets organiques (tri chez l'habitant) d'ici 2025. Les déchets devront ainsi être valorisés à hauteur de 65% sous forme de matière organique.

Les méthaniseurs vont donc recevoir des déchets plus nombreux et variés à utiliser avec les produits actuels : déchets organiques, effluents d'élevage, biomasse végétale, sous-produits d'industries agro-alimentaires, SPAN, boues d'épuration, huiles alimentaires...

Cette journée abordera les aspects scientifiques et techniques des prétraitements de la biomasse.

Les interventions, élaborées par un comité d'experts du Club Biogaz ATEE, s'articuleront autour de 4 sessions :

- ♦ **L'incorporation des intrants agricoles en méthanisation** (défibrage de la biomasse, chauffage et extrusion, hydrolyse enzymatique de la cellulose, etc.)
- ♦ **Le cadre et l'intérêt des prétraitements de biodéchets et des FFOM** (traitements mécaniques, fongiques, etc.)
- ♦ **L'optimisation des rations d'alimentation des digesteurs : recettes et cinétique**
- ♦ **Les traitements des déchets particuliers, hygiénisation et pasteurisation**

4 octobre 2016

Paris 15^e

Participants :

AAMF
AGRIKOMP
AGRIVALOR
AILE
APCA
ATLANTIQUE INDUSTRIE
BIONERVAL
BIOVITIS
DGA-MAAF
INRA NARBONNE
INSA LYON
LASALLE BEAUVAIS
RAEE
SCANAE
SEDE
SOLAGRO
SYPREA
TERRALYS
THIERART
VOGELSANG France



organisé avec le soutien de

Méthanisation : biomasse et prétraitements

9 heures

Accueil des participants par Antoine JACOB, Président du Club Biogaz ATEE

MATIN

9h10

INTRODUCTION

Analyse des aspects « déchets » de la loi relative à la transition énergétique - Enjeux pour les collectivités - Nouvelle codification de la biomasse

Christian COUTURIER, SOLAGRO

9h30

INCORPORATION DES INTRANTS AGRICOLES EN MÉTHANISATION

Session animée par Paul MOUZAY, Directeur de AGRIKOMP France, et Thierry RIBEIRO, Directeur du département des sciences et techniques agro-industrielles, UNILASALLE BEAUVAIS

• Introduction : problématique générale des intrants agricoles en méthanisation, liens avec la nouvelle réglementation de la construction et des intrants

Paul MOUZAY

• Les conditions d'incorporation et de manutention pour la méthanisation

Benjamin VAUCHELET, Inspecteur commercial, THIERART

• L'incorporation des intrants agricoles et les prétraitements complémentaires : retour d'expérience

Jean-Christophe EBERLEIN, Technico-Commercial, VOGELSANG France

• La gestion des matières agricoles et des effluents d'élevage, en particulier des fumiers : retours d'expériences des agriculteurs méthaniseurs de France

Denis Ollivier, Animateur de l'Association des Agriculteurs Méthaniseurs de France - AAMF

•Echanges avec les participants

11h20

LE CADRE ET L'INTÉRÊT DES PRÉTRAITEMENTS DE BIODÉCHETS ET DES FFOM

Session animée par Mathieu EBERHARDT, Chargé de mission, RAEE, et Philippe SPANNAGEL, Président BIONERVAL

• Quelles briques technologiques pour le prétraitement des biodéchets ?

Mathieu EBERHARDT, RAEE - Rhonalpénergie Environnement

• La biodégradabilité des FFOM (Fraction Fermentescible des Ordures Ménagères)

Rémy BAYARD, Maître de Conférences HDR, Laboratoire Déchets, Eau, Environnement (DEEP), INSA de Lyon

• Prétraitement par bio-augmentation fongique spécifique des intrants

Fanny TERRISSE, Responsable R&D Environnement, BIOVITIS

• Prétraitements thermochimiques des intrants

Hélène CARRÈRE, Directrice de recherche, LBE, INRA Narbonne

• Préparation des intrants : quels enjeux pour la méthanisation ?

Louis BAILLET, Responsable développement déconditionnement, SUEZ Organique

• Echanges avec les participants

Thèmes abordés :

- Séparation des corps étrangers et broyage des substrats (intrants)
- Mobilisation de la ressource
- Défibrage de la biomasse, chauffage et extrusion
- Prétraitements des matières solides et pâteuses
- Préparation des intrants pour les méthaniseurs en voie solide
- Ouvreurs de balles et de bottes, pièges à cailloux
- Systèmes d'alimentation matières solides, variantes suivant les matières

Thèmes abordés :

- Analyse des biodéchets réceptionnés
- Déconditionneur de biodéchets
- Caractéristiques des FFOM et FFTMB, traitements des FFOM, déchets de cantine
- Prétraitements thermochimiques pour l'exportation de l'azote des zones d'excédents structurels et sensibles ou traitements pour optimiser les ratios C/N ?
- Variabilité de la ressource

10h50 Pause-café

13h00 Déjeuner

Des pailles agricoles aux déchets alimentaires pour alimenter les méthaniseurs

APRES-MIDI

14h15

OPTIMISATION DES RATIONS D'ALIMENTATION DES DIGESTEURS : RECETTES ET CINÉTIQUE

Session animée par Romain CRESSON, LBE, INRA Transfert Environnement, et Armelle DAMIANO, AILE

- Co-digestion de résidus solides : stratégies de mélange intégrant les caractéristiques spécifiques des substrats (BMP et cinétiques de dégradation)
Michel TORRIJOS, Ingénieur, INRA
- Exemple de méthanisation territoriale, supervision et contrôle
Maelenn POITRENAUD, Responsable Innovation et Développement, SEDE
- Introduction de coproduits agroalimentaires en méthanisation agricole : stratégie et suivi biologique associé
Nathalie PAUTREMAT, Présidente de SCANAE
Christophe ROUSSEAU, Exploitant agricole de La Grande Panse, Domecy-sur-Cure
- Echanges avec les participants

16h00

TRAITEMENTS DES DÉCHETS PARTICULIERS, HYGIÉNISATION ET PASTEURISATION

Session animée par Carine PESSIOT, Expert méthanisation France, APCA, et Antoine JACOB, Président du Club Biogaz

- Introduction : rappel sur l'hygiénisation
Carine PESSIOT
- Sous-produits animaux : hygiénisation ou pasteurisation ? Amont ou aval ?
Anne LÉBOUCHER, Référent national expert sous-produits animaux, Direction générale de l'alimentation, Ministère en charge de l'agriculture
- Présentation du système d'hygiénisation
Retour d'expérience sur le site Bio Energie Touraine
Jean-François GAUTREAU, Responsable Landia,
Jérôme BECOT, Chargé d'affaire Methanisation,
ATLANTIQUE INDUSTRIE
- Retour d'expérience des traitements des intrants
Philippe MEINRAD, AGRIVALOR, AAMF
- Echanges avec les participants

17h30 Conclusion de la journée

Thèmes abordés :

- Caractérisation rapide et gestion des intrants
- Contrôle-qualité des multi-intrants
- Banques de données, reproductibles : comment les emploie-t-on, quelles sont les différences ?
- Exploitants utilisant des outils/conseil pour optimiser le recettage

Thèmes abordés :

- Impacts énergétiques spécifiques à ces traitements, solutions
- Hygiénisation des intrants ou du digestat ?
- Broyage & pasteurisation
- Stations d'hygiénisation (soupes hygiénisées & transportées) : suivi des produits, avantages/inconvénient

15h30 Pause-café

17h45 Clôture du colloque

4 octobre 2016 - Méthanisation : biomasse et prétraitements - Paris 15^e

INFORMATIONS PRATIQUES

ATEE - Patricia COTTURA

47 avenue Laplace - 94117 ARCUEIL CEDEX
Tél. 01 46 56 35 41 - Fax. 01 49 85 06 27
email : p.cottura[at]atee.fr

LIEU DU COLLOQUE

Salle de conférence LIST

Union Internationale des Chemins de fer
16 Rue Jean Rey, 75015 Paris
01 44 49 20 20
Inscription préalable obligatoire

Un plan d'accès et les modalités d'accueil seront adressés aux participants avec la confirmation d'inscription.



Retrouvez toutes les infos du Club Biogaz
sur www.biogaz.atee.fr

MODALITES D'INSCRIPTION

Les frais de participation intègrent les droits d'inscription, les pauses-café, le déjeuner et l'accès aux présentations visuelles de la journée.

1/ Le bulletin d'inscription est à retourner à ATEE - 47 avenue Laplace - 94117 Arcueil cedex, avant le 28 septembre 2016. L'inscription ne sera prise en compte qu'à réception du bulletin d'inscription rempli et signé, accompagné du chèque de règlement correspondant, libellé à l'ordre de l'ATEE.

2/ A réception de votre règlement, nous vous adresserons une confirmation accompagnée des modalités d'accueil. La facture acquittée sera adressée à vos services comptables dans un délai de 30 jours après la tenue du colloque. Les chèques sont mis à l'encaissement après envoi de la facture.

Les administrations ou organismes qui ne peuvent régler d'avance, ou uniquement sur présentation d'une facture, doivent obligatoirement joindre une lettre ou bon de commande établi à l'ordre de ATEE, 47 avenue Laplace, 94117 Arcueil cedex, dûment rempli et signé par l'autorité compétente. Cette journée n'est pas imputable au titre de la formation professionnelle continue.

3/ Si vous n'avez rien reçu 72 heures avant le début du colloque, veuillez nous téléphoner pour vérifier que nous avons bien enregistré votre inscription.

4/ Formulées par écrit (courrier ou fax), les annulations effectuées avant le 28 septembre 2016 donnent lieu à un remboursement intégral. Après cette date, et en cas d'absence le jour du colloque, la totalité de l'inscription est due. Les remplacements sont acceptés... merci de nous prévenir par écrit.

Bulletin d'inscription à retourner avec votre chèque établi à l'ordre de l'ATEE à :
ATEE - 47 avenue Laplace - 94117 ARCUEIL CEDEX

Nom, Prénom

Société, organisme

Adresse

COMPLET

Code Postal

Ville

Tél.

Fax

N° adhérent ATEE

Adresse email

Je m'inscris à la journée Biomasse et prétraitements du 4 octobre 2016

Je suis membre de l'ATEE, je joins un chèque : 290€ HT + 58€ de TVA à 20% = 348€ TTC

Je ne suis pas membre de l'ATEE, je joins un chèque : 350€ HT + 70€ de TVA à 20% = 420€ TTC

Tarif Agriculteurs : nous consulter

Adresse de facturation si différente

Société, organisme

Adresse

Code Postal

Ville