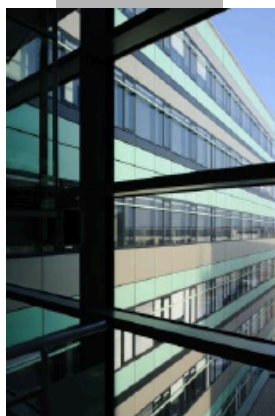
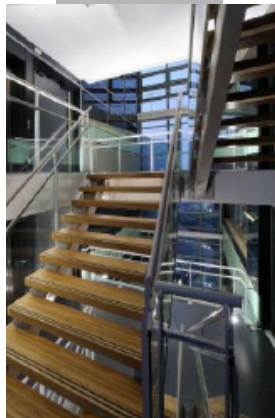


Le 16 Avril 2013, de 17H30 à 19H30

VISITE DE WOOPA

Bâtiment à énergie positive et zéro carbone



Inauguré le 28 juin 2012, Woopa est un bâtiment d'avant-garde qui abrite dans le quartier de la Soie, à Vaux-en-Velin, les bureaux de plusieurs entreprises de l'économie sociale et des logements, construits par la coopérative Rhône-Saône Habitat.

Véritable pôle de la coopération et de la finance éthique, Woopa concentre 9 200 m² de bureaux dédiés à douze entreprises sociales et solidaires, 1 085 m² de commerces et 5 910 m² de surface habitable de logements.

Ici, l'énergie produite est partagée entre tous ; la consommation de 47 kWh/m² et par an, comprend non seulement les besoins prévus par la Réglementation thermique (chauffage, éclairage) mais aussi la consommation de la bureautique et des ascenseurs. Les besoins en énergie sont assurés par récupération des calories ou par les moyens de production énergétique intégrés dans le bâtiment.

*Rejoignez-nous pour la visite de ce bâtiment sans émission carbone le **Mardi 16 Avril 2013 à partir de 17H15 pour l'accueil.** Au programme, une présentation du projet qui sera suivie de la visite du bâtiment puis d'un moment d'échanges convivial.*

Manifestation gratuite avec inscription obligatoire.

BULLETIN D'INSCRIPTION – A RETOURNER AVANT LE 9 AVRIL

A retourner par courrier ou par mail à :
ATEE RAA - 8 rue Duquesne 69006 LYON - email : atee.rhone-alpes@atee.fr

M.

Société

Adresse

Tél.

Email

Je suis adhérent ATEE

Je ne suis pas adhérent ATEE

Je souhaite profiter de mon inscription pour adhérer à l'ATEE ; je joins un chèque de 88,00€* à l'ordre de l'ATEE (cotisation 2013 - personne physique – *non imposable à la TVA)