



CHAUFFERIE URBAINE FONSDALA RÉSEAU DE CHALEUR SCÉVIA À SAINT-CHAMOND

Dans le cadre de la semaine de la chaleur renouvelable, l'**ATEE Auvergne-Rhône-Alpes**, vous invite à la visite de la chaufferie urbaine Fonsala du réseau de chaleur Scévia à St-Chamond (42).

Cette installation Biomasse - Gaz naturel de la **SEM Saint-Etienne Métropole** alimente un réseau de chaleur qui a été interconnecté avec un autre réseau, lui-même alimenté par une installation de cogénération gaz. La liaison de ces 2 réseaux a été une des caractéristiques intéressantes de ce projet conduit par la **Ville de Saint-Chamond** qui nous accueillera.

La chaufferie est composée de 3 chaudières bois d'un total de 5,15 MW couplées à 2 chaudières gaz, d'une puissance totale de 10 MW afin d'assurer l'appoint et le secours, ainsi que d'un ballon d'hydro-accumulation de 40 m³, 85% des besoins énergétiques proviennent de sources renouvelables soit 10 000 tonnes de bois par an en provenance d'un bassin de 100 km autour de Saint-Chamond.

Le réseau en chiffres :

- 2 900 équivalents logements chauffés
- 5,8 km de réseau et 30 sous-stations
- 6 400 tonnes d'émissions de CO₂ évitées par an
- 10 000 tonnes de bois issues de productions durables consommées par an
- 3,5 jours d'autonomie grâce à 600 m³ de stockage bois.



SÉM
SAINT-ÉTIENNE
la métropole

**SAINT-
CHAMOND**

PROGRAMME

- 13h30 Accueil - café
- 14h00 Ouverture de la conférence
*Jean-François LUCAS, délégué de l'ATEE Auvergne-Rhône-Alpes,
Sylvie FAYOLLE, Vice-Présidente de Saint-Etienne Métropole chargée du développement durable
Christophe ORIOL, Maire-Adjoint de la Ville de St-Chamond, en charge du développement durable*
- 14h15 Retours d'expérience de Saint-Etienne Métropole
*Nicolas VEROT, Responsable du service Réseaux d'énergie à la Direction du Développement Durable
Sébastien FRIEDRICH, Gérant SF2E Ingénierie*
- 14h45 La récupération de chaleur biogaz pour alimenter le réseau de Firminy
Charles UTHEZA, Responsable Commercial ENGIE Cofely Sud-Est
- 15h15 L'extension du réseau de Saint-Chamond, un réseau exemplaire
*Christophe ORIOL, Maire-Adjoint de la Ville de St-Chamond, en charge du développement durable
Didier FROMONT, Directeur de l'Agence Commerciale Réseaux de Dalkia Centre-Est*
- 15h45 Organisation de la visite par Dalkia
Michel BOURLOUX, Direction Technique Grands projets Dalkia Centre-Est
- 16h00 Visite de la Chaufferie Biomasse - Gaz de Saint-Chamond
Visite des installations organisée par Dalkia avec la participation de WEISS

INSCRIPTION

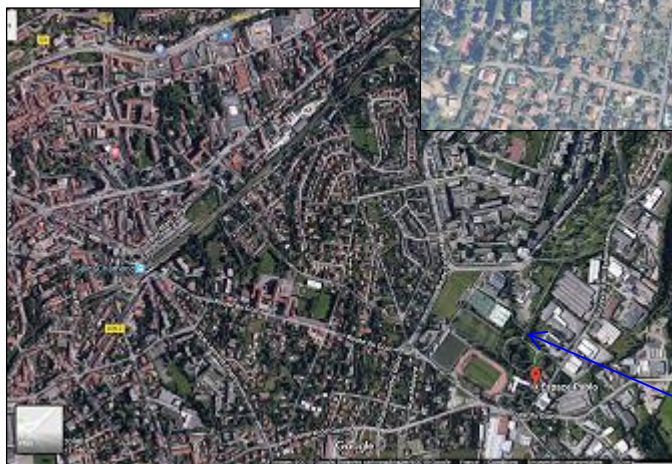
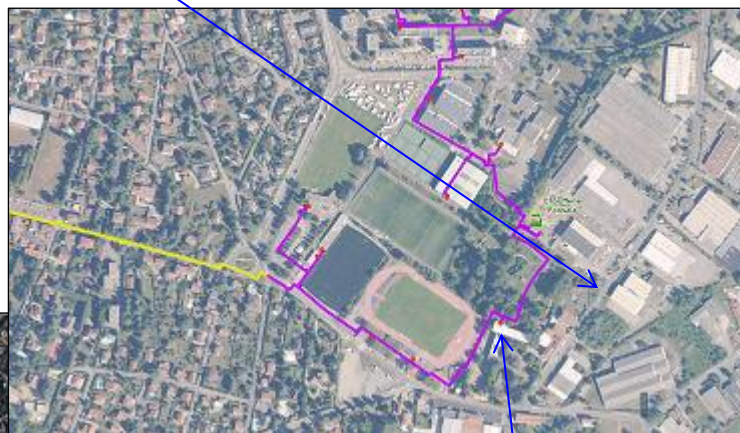
Inscription obligatoire dans la limite des places disponibles

JE M'INSCRIS

Visite par groupes de 15 personnes, organisée depuis la salle à partir de 16h.
Le port d'EPI est obligatoire ; si possible venir avec son équipement pour la visite.
Durée de la visite entre 20 à 30 minutes selon le nombre de visiteurs.
Accès handicapé : possible, parking face à l'accès de plein pied en chaufferie .

La chaufferie est à moins de 100 m à pied de l'espace Pablo Néruda.
Bus à partir de la gare SNCF de St-Chamond.
Places de parkings proches de l'espace Pablo Néruda et le long du boulevard des Echarmeaux

PLAN D'ACCÈS



**RDV à partir de 13h30,
Restaurant Espace Pablo Néruda**

**Visites à partir de 16h
Chaufferie FONSA,
Bd des Echarmeaux à Saint-Chamond**