

# Le commissionnement ou comment maintenir et assurer la performance des équipements dans la durée

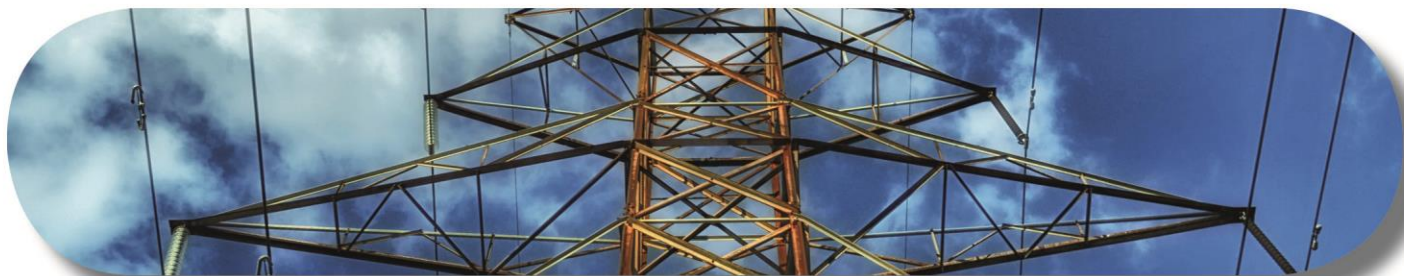
**16 juin 2016 de 14h à 18h**

**A la Fédération Française du Bâtiment**  
23 av Condorcet - 69100 Villeurbanne

S'inspirant des pratiques de la marine et de l'aéronautique, le commissionnement a été conceptualisé au début des années 2000 dans l'annexe 40 du rapport IEA-ECBCS "Commissioning tools for Improved Energy Performance". Le CSTB qui a participé à cette réflexion le définit comme un processus visant à s'assurer que les systèmes sont conçus, installés et testés fonctionnellement, qu'ils peuvent être exploités et maintenus dans des conditions optimales. Le commissionnement peut être appliqué tout au long de la vie du bâtiment : Il débute avec le "programme" et se poursuit au cours des phases de conception, de construction, de réception, de formation et d'exploitation.

Dans le prolongement de la réunion d'octobre dernier sur la Garantie de Résultats Energétique, l'ATEE Rhône-Alpes Auvergne vous convie à une conférence où vous seront présentés les outils et méthodes pour mettre en œuvre le commissionnement et obtenir le service attendu par un ouvrage dans le cadre des objectifs énergétiques fixés.

Que vous soyez un maître d'ouvrage, un maître d'œuvre, ou une entreprise, venez nombreux pour échanger sur ce thème.



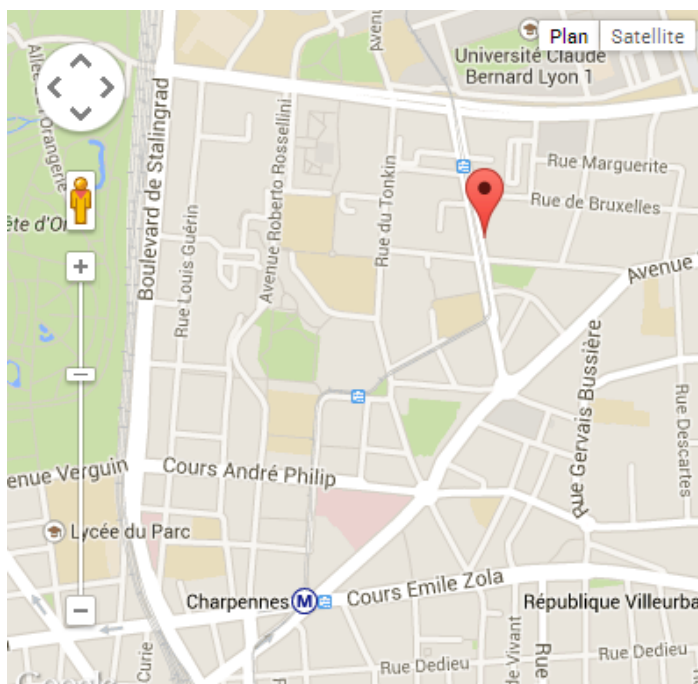
# PROGRAMME

---

- 14h00** **Mot d'ouverture**  
*Patrick GALY, Président de l'ATEE Rhône-Alpes Auvergne*
- 14h10** **Introduction : Le processus du commissionnement du programme à l'exploitation / maintenance**  
*Christophe ACHTE, ESID Lyon/CRPE*
- 14h20** **Les attentes de la maîtrise d'ouvrage :**  
- *CG 26 : Stéphane MAGNIN, Chef du Service Gestion Technique Durable*  
- *WOOPA : le post-commissionnement pour l'atteinte des objectifs de consommations. Ingrid GUILLERMINET, KATENE*
- 15h00** **Concrètement, le commissionnement :**  
- *Retour d'expériences en logements collectifs : ALEC 38*  
- *Retour d'expériences en tertiaires/piscine : Héloïse Pelen, ETAMINE*  
- *Les missions d'AMO commissionnement : Muriel DUPRET, ENERTECH.*
- 16h10** **Le commissionnement et la garantie de charges locatives**  
*Romain Flattet, Directeur Général Adjoint, AVELTYS*
- 16h30** **Table ronde : échanges entre maîtrise d'ouvrage et maîtrise d'œuvre**  
*WOOPA, ATEE, ENERTECH et ETAMINE - Animée par l'ATEE*
- 16h50** **Echanges avec la salle**  
*Animée par l'ATEE*
- 17h20** **Conclusion : obtenir et maintenir la performance dans la durée**  
*Christophe ACHTE, ESID Lyon/CRPE*
- 17h30** **Cocktail et échanges conviviaux**



Fédération Française du Bâtiment  
23 avenue Condorcet - 69100 VILLEURBANNE



## INSCRIPTION

Bulletin d'inscription à retourner avant le 9 juin 2016  
avec votre chèque, à l'ordre ATEE, à :  
*ATEE - 8 rue Duquesne 69006 LYON*  
*Contact : Caroline DOUCET - 04 78 17 49 42*  
*Préinscription par mail : [atee.rhone-alpes@atee.fr](mailto:atee.rhone-alpes@atee.fr)*

Prénom / Nom

Société

Adresse

Code postal

Ville

Tél.

Email

**Les inscriptions ne seront définitives qu'à la réception du chèque. Aucune inscription ni aucun règlement ne seront pris en compte le jour même du colloque.**

Je suis adhérent ATEE, je joins un chèque de 30 € TTC (dont 5€ TVA 20%) .

N°Adhérent : \_\_\_\_\_

Je ne suis pas adhérent ATEE, je joins un chèque de 50 € TTC (dont 8.33€ TVA 20%)

**Gratuit pour les nouveaux adhérents ATEE** : j'adhère à l'ATEE pour 2016 et je joins un chèque de 88 €\*  
\* non assujettis à la tva