



PROREFEI

FORMATION RÉFÉRENT ÉNERGIE
EN INDUSTRIE



POLLUTEC 2018



Share your thoughts #Pollutec2018



L'ATEE L'ASSOCIATION TECHNIQUE ENERGIE ENVIRONNEMENT

POLLUTEC 2018

POLLUTEC novembre 2018 - PROREFEI



Share your thoughts #Pollutec2018

LES MISSIONS DE L'ATEE



Missions

- **Faire progresser la maîtrise de l'énergie** dans les entreprises et les collectivités
- Aider les utilisateurs d'énergie à **mieux connaître les actions possibles** pour améliorer leur performance énergétique

Les adhérents

- **Fournisseurs de solutions** en efficacité énergétique
 - **Responsables énergie** des entreprises et des collectivités
 - Responsables, agents, chercheurs, enseignants, administrations, universités, associations
- L'ATEE compte 2 200 adhérents



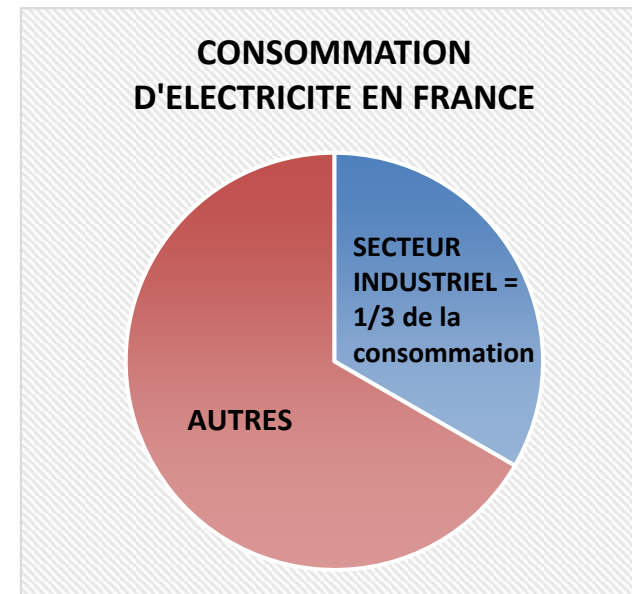
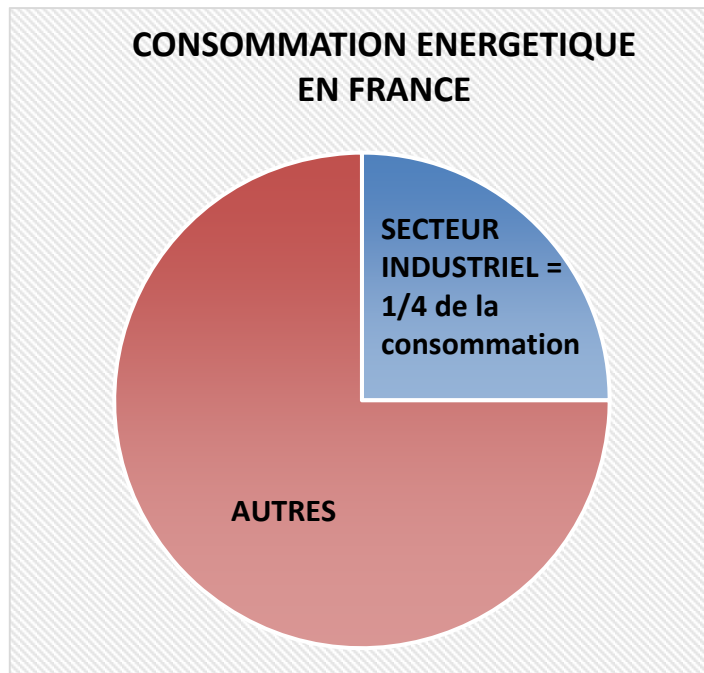
Les pôles d'expertise



LA CONSOMMATION ÉNERGÉTIQUE DE L'INDUSTRIE



CONSTAT



4 secteurs industriels représentent **75 % de la consommation énergétique** brute
(Chimie, Sidérurgie, IAA et Minéraux non métalliques)

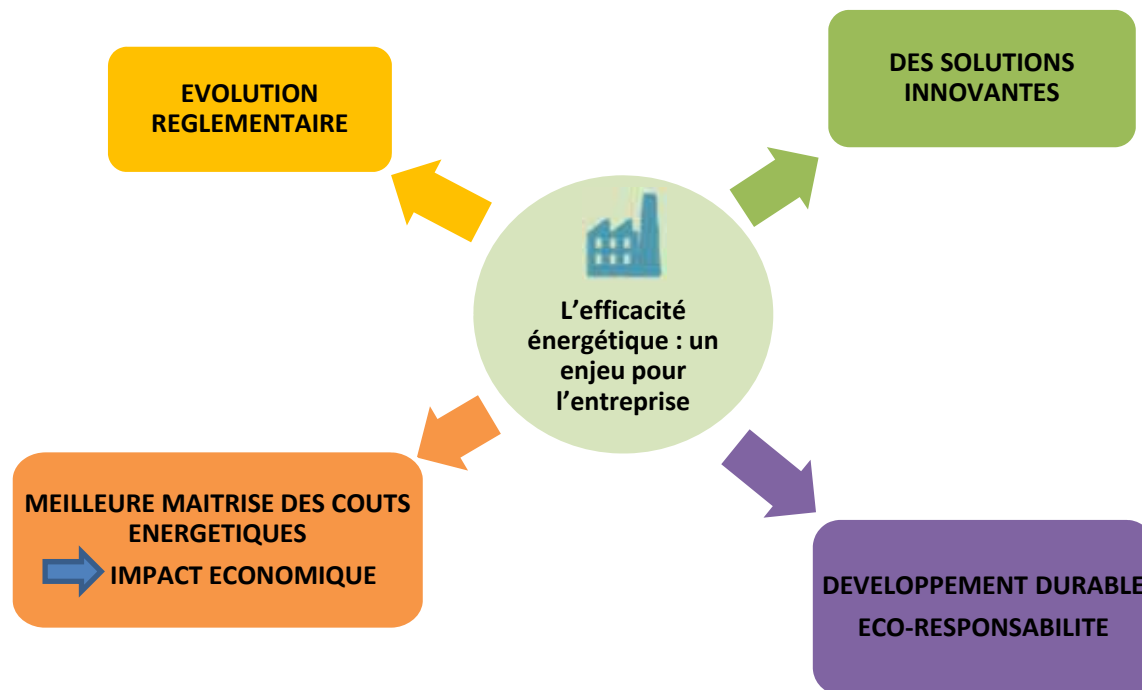
CONSTAT



➔ **Une entreprise industrielle peut améliorer sa facture énergétique d'environ 20 %**



CONSTAT



CONSTAT



L'amélioration de l'efficacité énergétique,
c'est avoir un management de l'énergie
performant et durable.



LE MANAGEMENT DE L'ÉNERGIE



LE MANAGEMENT DE L'ENERGIE



LE MANAGEMENT DE L'ENERGIE



Un management de l'énergie efficace c'est :

- Être inclus dans le projet d'entreprise
- Une prise de conscience collective au sein de l'entreprise
- Une personne ou une équipe dédiée en charge de l'efficacité énergétique dans l'entreprise reconnue par tous
- Une vision à long terme



LE REFERENT ENERGIE AUJOURD'HUI



LE REFERENT ENERGIE

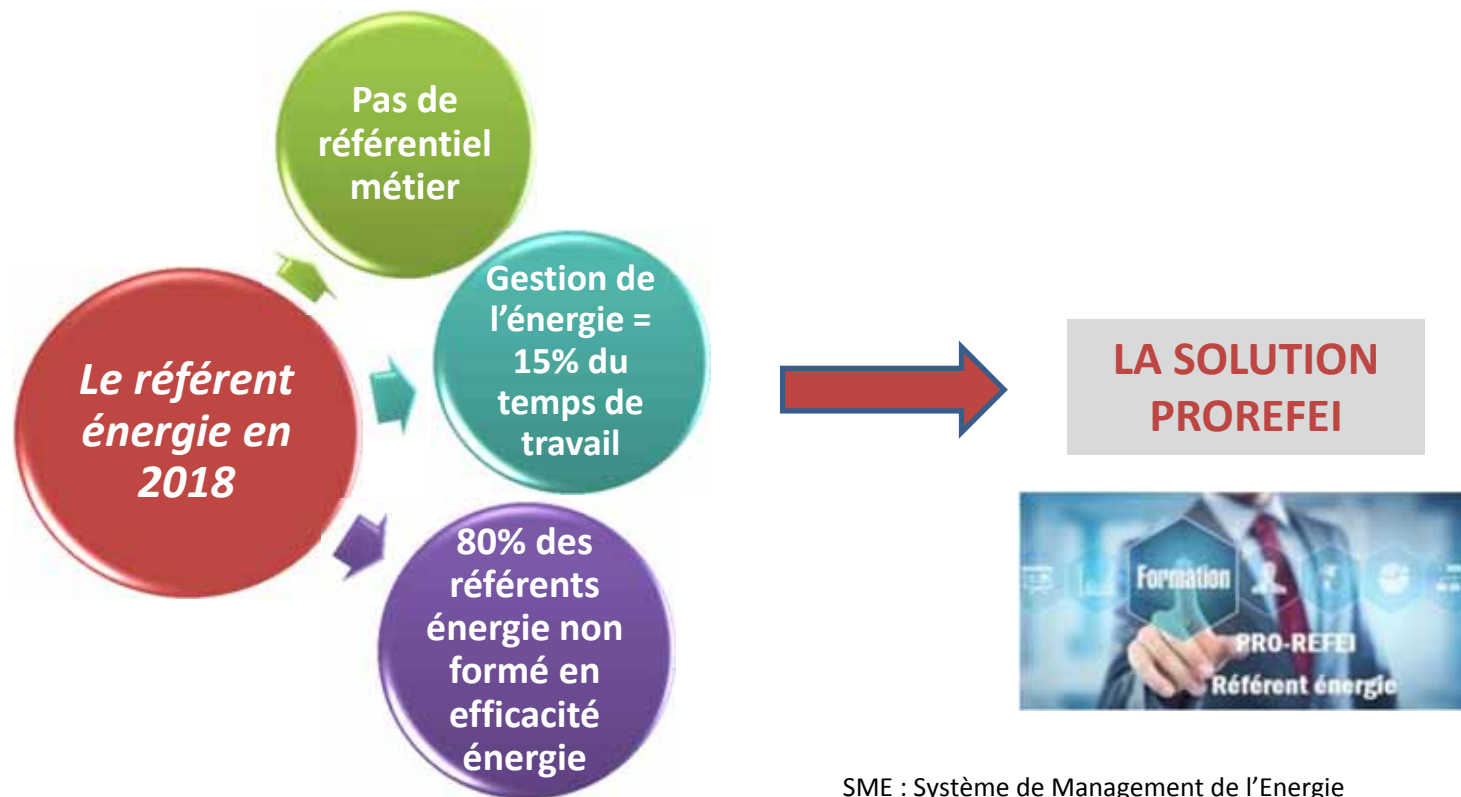
ROLE



LE REFERENT ENERGIE



LE REFERENT ENERGIE



SME : Système de Management de l'Énergie

LE PROGRAMME PROREFEI

Porteur du Programme :



Programme financé par :



LES ACTEURS DE PROREFEI

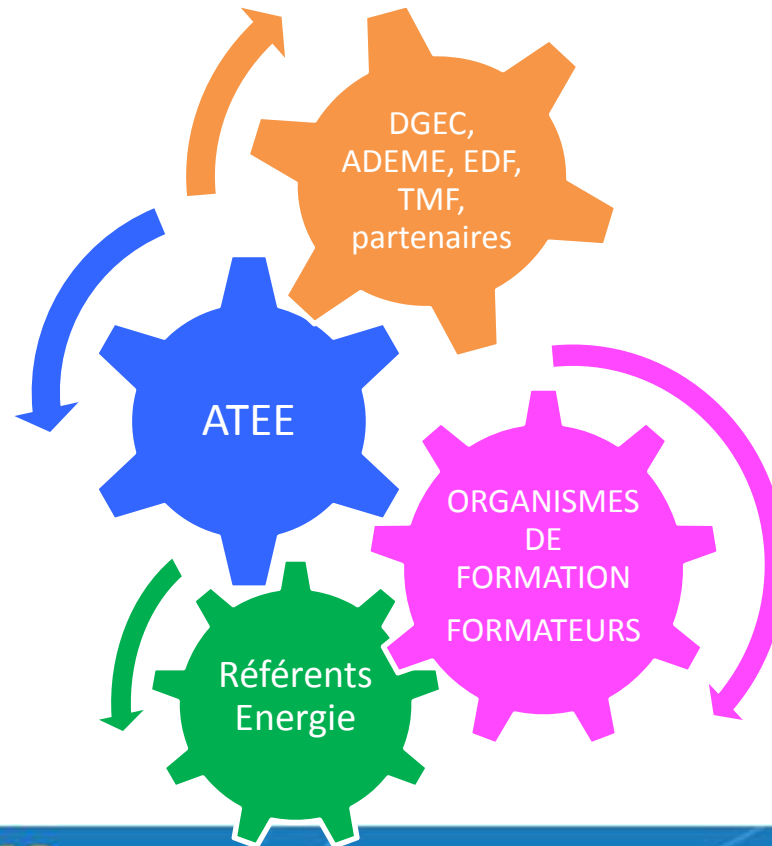


DGEC : préside le COPIL

ATEE : porte le Programme

ADEME :

- Préside le comité pédagogique
- Expertise technique et appui pour la construction du programme
- Expertise pédagogique
- Appui à la mise en œuvre



EDF, TMF : financent le programme CEE

Partenaires :

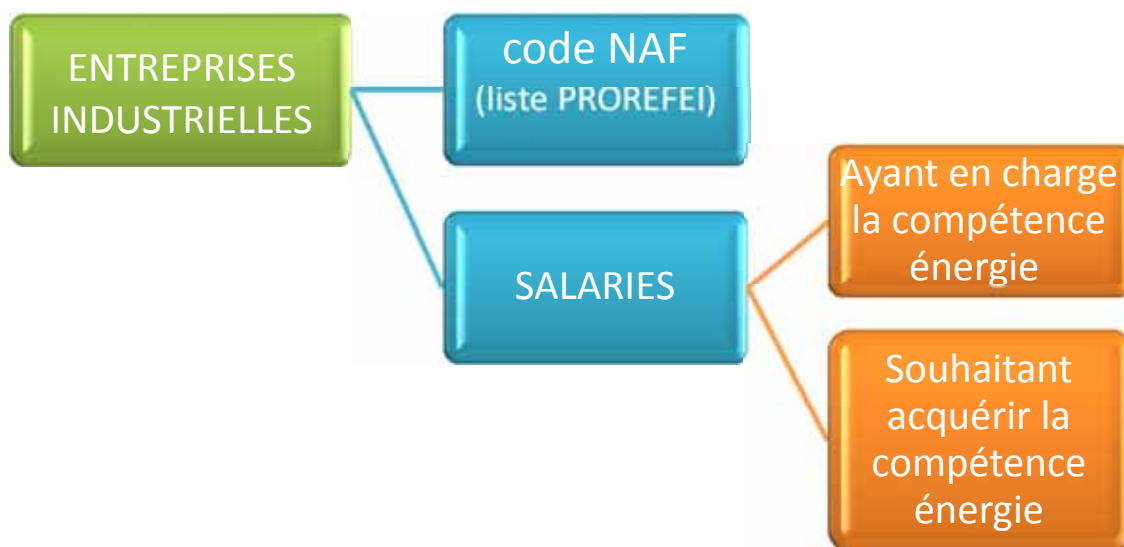
- OPCA, organisations professionnelles ...
Relaient, facilitent le déploiement et promotion du programme



OBJECTIFS DE PROREFEI



QUI PEUT BENEFCIER DE PROREFEI ?



Exemples :

- Responsables de production,
- Responsables de maintenance,
- responsables de travaux neufs
- Responsables QSE,
- Responsables HSE
- Chef d'entreprise
- Responsables achat
- ...



OBJECTIFS DE LA FORMATION



6 BONNES RAISONS DE REJOINDRE PROREFEI

- Une formation comprenant un accompagnement individualisé et adapté
- Un gain potentiel important avec un premier investissement modeste
- Un réseau d'experts et de bonnes pratiques
- Un cercle vertueux pérenne
- L'image de votre entreprise valorisée
- Un dispositif reconnu et soutenu par l'Etat et l'ADEME



TEMOIGNAGE



Pierre Rullière

Directeur

ROZO



LE PARCOURS DE FORMATION



Formation multimodale



LE MOOC

Programme

- 1- Les unités énergétiques
- 2- Le fonctionnement des systèmes énergétiques
- 3- Les paramètres électriques qui caractérisent sont profil utilisateur



LE STAGE PRESENTIEL



Programme

- 1 - Structuration de la démarche de performance énergétique
- 2 - Analyse de l'état des lieux des consommations énergétiques
- 3 - Identification des axes d'amélioration de la performance énergétique d'un établissement
- 4 - Elaboration d'un plan de préconisations d'économies d'énergie
- 5 - Mesure et suivi des plans d'actions
- 6 - Argumentation sur la démarche de performance énergétique auprès des différents acteurs
- 7 - Mise en œuvre d'une démarche de veille sur les évolutions de la MDE
- 8 – Ebauche du plan d'actions



LE STAGE PRESENTIEL

1^{ère} session pendant le congrès de l'ATIP (Association Technique des Industries Papetières)





LE STAGE PRESENTIEL



PROREFEI

FORMATION RÉFÉRENT ÉNERGIE
EN INDUSTRIE



POLLUTEC 2018

POLLUTEC novembre 2018 - PROREFEI



Share your thoughts #Pollutec2018

LA FORMATION-ACCOMPAGNEMENT



LE PLUS DE PROREFEI PAR RAPPORT AUX
AUTRES FORMATIONS :

Une formation-accompagnement
individualisée et adaptée
en fonction des besoins et attentes
du stagiaire et de l'entreprise



LA FORMATION-ACCOMPAGNEMENT



Objectifs

Mettre en œuvre et coordonner concrètement, au sein de son entreprise, une ou des actions de maîtrise de l'énergie, avec le soutien du formateur-accompagnateur

Actions

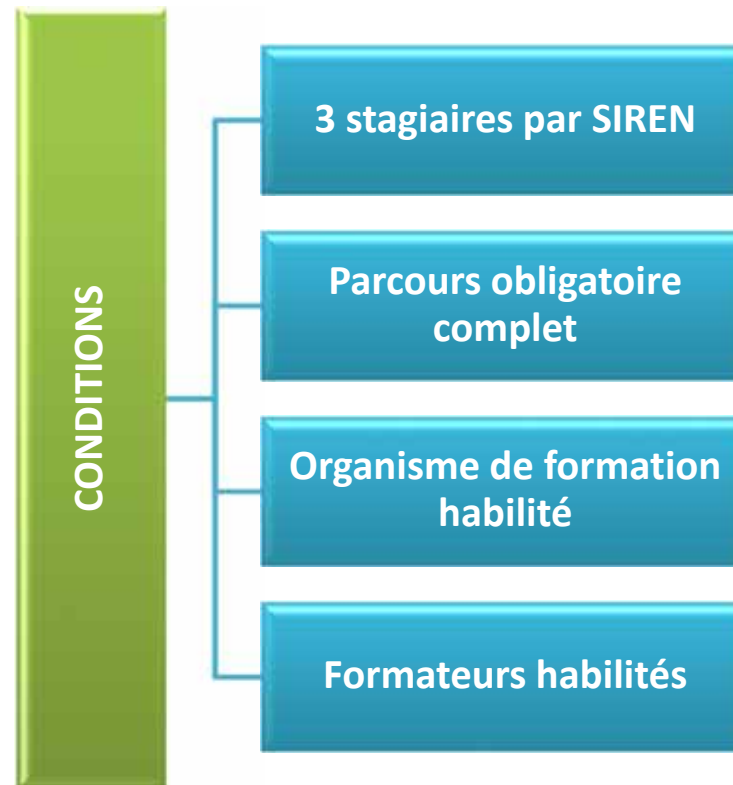
- ✓ Mise en place d'un plan de comptage
- ✓ Etablir un plan d'actions / Consulter un fournisseur
- ✓ Définir des Ipé
- ✓ Veille réglementaire
- ✓ Montage économique et financier
- ✓ Sensibilisation du personnel
- ✓ Gérer sa facture énergétique
- ✓ Choix et mise en œuvre d'appareils de mesures



LE FINANCEMENT



LE FINANCEMENT



COMMENT S'INSCRIRE



- Se connecter sur www.prorefei.org
- Choisir une session de stage présentiel ou un organisme de formation
- Contacter l'organisme de formation choisi ou lié à la session



STAGIAIRE PROREFEI



Pendant et après la formation

J'ai accès dès 2019, sur le site www.prorefei.org

- Aux échanges avec d'autres référents énergie
- A la veille technologique, réglementaire et normative
- Au support technique



TEMOIGNAGE



Pierre Rullière

Directeur

ROZO





**Pour bénéficier du Dispositif
Inscrivez-vous dès maintenant !**

www.prorefei.org

prorefei@atee.fr

Porteur du Programme :



Programme financé par :



POLLUTEC 2018

POLLUTEC novembre 2018 - PROREFEI



Share your thoughts #Pollutec2018

Questions / Réponses



