

L'ATEE, Association Technique Energie Environnement,  
créée en 1978, a trois objectifs :  
*rassembler, informer, proposer*



L'ATEE rassemble tous les acteurs concernés dans leur activité professionnelle par les questions énergétiques et environnementales (petites et grandes entreprises, sociétés de service, organismes publics, collectivités territoriales, universités...). Elle compte 2000 adhérents.

Elle a un rôle d'alerte et d'information sur les dernières nouveautés techniques, sur les tendances économiques et tarifaires, ainsi que sur les évolutions réglementaires nationales ou internationales. Force de proposition reconnue, souvent consultée par les pouvoirs publics, l'ATEE est objective et indépendante.

Elle intervient ainsi dans trois domaines principaux :

- les choix en matière d'énergie,
- l'efficacité énergétique des équipements et des procédés,
- la protection de l'environnement.

Quatre Clubs fonctionnent au sein de l'association :

- Le **Club Cogénération** œuvre pour le développement de la cogénération en France et en Europe ;
- Le **Club C2E** s'attache à la mise en œuvre pratique du dispositif des Certificats d'économies d'énergie ;
- Le **Club Biogaz** vise à favoriser le développement des filières de production et de valorisation du biogaz ;
- Le **Club Stockage d'énergies** œuvre pour la promotion du stockage des énergies en France.

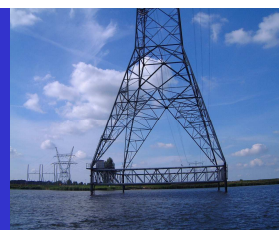
Organisme de formation, l'ATEE propose, aux ingénieurs et techniciens des entreprises et collectivités, des **stages de formation** dans ses domaines d'expertise (maîtrise de l'énergie, cogénération, biogaz...).

Avec ses antennes régionales, l'association organise chaque année **plus de 40 colloques et visites d'installations techniques** dans toute la France.

L'ATEE publie **ENERGIE PLUS**, la revue bimensuelle de la maîtrise de l'énergie.

En savoir plus : [www.atee.fr](http://www.atee.fr)

Association Technique Energie Environnement - 47 avenue Laplace - 94117 Arcueil cedex  
Tél 01 46 56 91 43 – Fax 01 49 85 06 27  
Code NAF 7022 Z – Siret 315062786 00027 - TVA FR 00315062786



10 juin 2014

COLLOQUE

de 14h00 à 18h00  
CCIR Blagnac (31)



## ECLAIRAGE PERFORMANT

### Les LED, bientôt incontournables ?

La gestion de l'éclairage représente un important potentiel d'**économies d'énergies**.

Le passage aux nouvelles technologies représentées par les **LED** offre dès aujourd'hui la possibilité de répondre à cet enjeu.

Ce colloque fournira **une vue complète et précise** sur le sujet avec des **spécialistes** de haut niveau qui font référence dans leur domaine.

Des **retours d'expériences** permettront d'apprécier les résultats obtenus dans le tertiaire, l'industrie et l'éclairage public.



# PLAN D'ACCES



## PROGRAMME

Chambre de Commerce et d'Industrie  
de Région Midi-Pyrénées

5, rue Dieudonné Costes  
BLAGNAC (31)

Tel: 05 62 74 20 00 – Fax: 05 62 74 20 20

AÉROPORT  
TOULOUSE BLAGNAC

ARRIVÉE DÉPART

CCI MIDI-PYRÉNÉES

rue Dieudonné Costes

TOULOUSE



Bulletin d'inscription à retourner **avant le 06 juin 2014**

accompagné du règlement à l'ordre de l'ATEE, à :

Secrétariat de l'ATEE - Alain GANNE - 82 rue des Sables - 31 200 TOULOUSE

[alain.ganne@optinergie.fr](mailto:alain.ganne@optinergie.fr) / fax : 05 59 84 42 96

Prénom / Nom \_\_\_\_\_

Société \_\_\_\_\_

Adresse \_\_\_\_\_

Code postal \_\_\_\_\_

Ville \_\_\_\_\_

Tél. \_\_\_\_\_

Email \_\_\_\_\_

Je suis adhérent ATEE, je joins un chèque de 30€ TTC (dont 5 € TVA 20%) ; n° adhérent: \_\_\_\_\_

Je ne suis pas adhérent ATEE, je joins un chèque de 58€ TTC (dont 9,67€ TVA 20%)

Je profite de la présente pour adhérer à l'ATEE\*, je joins un chèque de 118 € (dont 5€ TVA 20%)

\*coût de l'adhésion annuelle 88 € non assujetti à TVA; les enseignants, les retraités, les étudiants et les demandeurs d'emploi bénéficient de conditions particulières, consulter le site internet [www.atee.fr](http://www.atee.fr)

- 14h00 ▶ **Accueil des participants et ouverture**  
Éric TAPIERO (Président de l'ATEE Midi-Pyrénées)
- 14h10 ▶ **L'éclairage: contexte et enjeux**  
Alain AZAIS (Délégué Général, Association Française de l'Eclairage AFE)
- 14h50 ▶ **Optimiser l'éclairage: méthodes et technologies, focus sur les LED**  
Georges ZISSIS (Laboratoire CNRS LAPLACE)
- 15h35 ▶ **Retours d'expériences dans le tertiaire**  
Julie DAURES (PHILIPS)
- 16h05 ▶ **Pause cocktail**
- 16h30 ▶ **Retours d'expériences dans la grande distribution**  
Jean-Michel DEROO (Responsable Fluides et Energies – Direction technique AUCHAN)
- 16h55 ▶ **Retours d'expériences dans l'éclairage public**  
Joël LAVERGNE (Responsable Eclairage Public, Toulouse Métropole)
- 17h20 ▶ **Retours d'expériences dans l'industrie**  
Bernard LARRIEU (Ingénieur Expertise Lumière, EDF)
- 17h50 ▶ **Conclusion**  
Éric TAPIERO (Président de l'ATEE Midi-Pyrénées)