

Bilan de la formation DEREFEI

Perspectives vers PROREFEI





Elaboration d'une fiche mission autour de : 4 missions / 22 activités / 33 compétences

- ➔ Impliquer et faire agir
- ➔ Concevoir, coordonner et mettre en place actions énergie
- ➔ Suivre et analyser les résultats
- ➔ Assurer la veille

Construction de 2 modules reprenant les 4 grandes missions :

- ➔ Les fondamentaux
- ➔ Démarches et méthodes

<https://www.youtube.com/watch?v=ZEMEAirdF4a4>



LA FONCTION RÉFÉRENT ÉNERGIE

MISSION GLOBALE

Le référent énergie est chargé de concevoir, mettre en place et coordonner les actions permettant d'améliorer la performance énergétique, les modes ou types d'utilisation de l'énergie et les quantités d'énergie utilisées. Le référent énergie rend compte de sa mission auprès de la direction générale de l'établissement concerné par la demande.

Remarque : selon la taille de la structure, cette mission peut être confiée à une seule personne ou partagée entre plusieurs personnes. Dans ce deuxième cas, il est nécessaire de désigner un référent unique dont la mission principale est de coordonner le travail des personnes concernées.

RELATIONS FONCTIONNELLES

En relation avec les différents services et intervenants, le référent énergie coopère avec les personnes en charge et/ou en responsabilité de la production, de la maintenance, des travaux neufs, de la qualité, de la sécurité, de l'hygiène, de l'environnement, des achats et de la communication.

INDICATEURS DE RÉSULTATS

- ➔ Assurer la conformité de l'établissement à la réglementation énergétique.
- ➔ Améliorer de manière continue la performance énergétique de l'établissement.
- ➔ Optimiser la fourniture d'énergie (achat et mix énergétique).

MISE EN ŒUVRE DE LA FONCTION

La fonction de référent énergie nécessite la mise en œuvre de compétences techniques et managériales. Elle peut être assurée par des personnes venant des services opérationnels/production, maintenance, hygiène, qualité, environnement ou achats. Des connaissances dans le domaine de l'énergie et son utilisation sont attendues. Selon la taille ou l'organisation de l'établissement, le référent énergie n'assume pas nécessairement sa fonction à temps plein.

LES MISSIONS ET ACTIVITÉS

Mission : impliquer et faire agir l'ensemble des acteurs de l'établissement

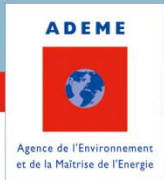
- Activités**
- ➔ Impliquer la direction de l'établissement sur la nécessité de s'engager pour améliorer la performance énergétique de l'établissement par la définition d'une politique énergétique.
 - ➔ Mobiliser les responsables des différents services de production, maintenance, achats, ressources humaines...
 - ➔ Organiser la sensibilisation du personnel à l'utilisation rationnelle de l'énergie.
 - ➔ Informer l'ensemble du personnel par des supports de communication adaptés.

- Compétences mises en œuvre**
- ➔ Argumenter sur la démarche de performance énergétique auprès des différents acteurs.
 - ➔ Travailler en équipe.
 - ➔ Animer des réunions et des événements.
 - ➔ S'assurer de l'adhésion des différents acteurs.
 - ➔ Adapter son message à son auditoire.
 - ➔ Réaliser des documents de communication.
 - ➔ Conduire le changement.



La fiche fonction référent énergie a été validée par le comité de pilotage du parcours de formation « Devenir référent Énergie en Industrie » incluant différents acteurs professionnels : branche professionnelle, OPCA et bureaux d'études.

www.ademe.fr



Stagiaires : 715 dont 400 industriels (autres ; BET, CCI, ...)

80% stagiaires = Grand-Est + Nelle Aquitaine + AuRa + Normandie

Profils :

- ➔ QSE, Qualité, Env, énergie
- ➔ Process, production
- ➔ Maintenance, travaux neufs
- ➔ Achats, moyens généraux, directeur

A noter : profils multi-casquette en diminution

● Secteurs majoritairement représentés :

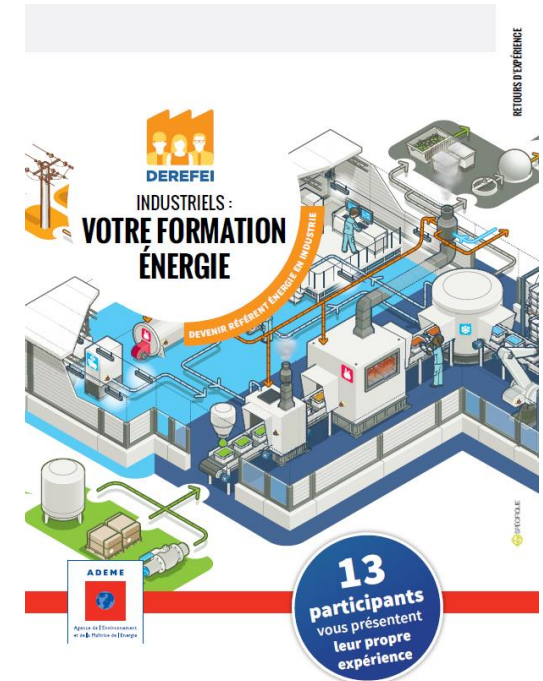
- ➔ Sidérurgie
- ➔ Chimie / plasturgie
- ➔ Automobile / Mécanique
- ➔ Agro-alimentaire

Formation DEREFEI : bilan (2015 - 2017) Grand Est



- Stagiaires : 96 dont 79 industriels !
- Animations complémentaires par la CCI :
 - ➔ Journée de sensibilisation thématique (vapeur, air comprimé, moteur,...)
 - ➔ Club Energie Industrie lorrain (thématique + visite de site)
 - ➔ Projet de club ISO 50001

Votre contact : Pierre Alain FLEURENT
pfleurent@nancy.cci.fr





Mise en œuvre des compétences

Mission 1 : Impliquer et faire agir ensemble

- ➔ Animer réunions, assurer adhésion, doc de comm, conduire changement, travail en équipe

- OUI : 61 %

Démarche soutenue par la hiérarchie

Mission 2 : Concevoir, coordonner et mettre en place des actions

- ➔ Suivi et analyse audit, mobilisation internes, financement

- Oui : 56 %

Mis en place rapidement après formation

Mission 3 : Suivre et analyser les résultats

- ➔ Concevoir outils de suivi, Rex, bilans actions, communiquer

- Oui : 56 %

Mission 4 : Assurer une veille

- ➔ Mettre en place et animer dispositif de veille

- Oui : 30 %



Besoins de formations complémentaires

- **Accompagnement post-formation**
 - ➔ Animation de réseau
 - ➔ Plate-forme collaborative
 - ➔ Coaching
 - ➔ Prestations spécifiques

- **Approfondissement sur missions transverses :**
 - ➔ Adhésion, cohésion, changement
 - ➔ Financement opérations
 - ➔ Outils de suivi et Rex
 - ➔ Veille

- **Approfondissement technique (et/ou sectoriel)**

Déploiement de DEREFEI.....



PROREFEI

FORMATION RÉFÉRENT ÉNERGIE
EN INDUSTRIE

Organismes de formation
sous licence ADEME

Programme CEE



2015



Sept 2018



2020