

ATELIER DATA CENTER ET EFFICACITÉ ÉNERGÉTIQUE

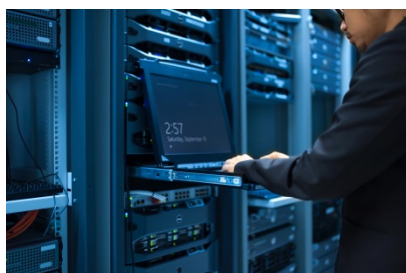
Comment utiliser les solutions d'efficacité énergétique - dont les CEE - pour accélérer vos investissements dans des équipements plus performants et, par là même, accroître votre compétitivité.

12 octobre 2017

9h00 - 13h00

PARIS

Nombre de places limité



Objectifs de cet atelier :

- **Rappeler les enjeux** de l'efficacité énergétique de la filière Data Center.
- **Démystifier le dispositif des certificats d'économies d'énergie (CEE)** et expliquer de manière simple et opérationnelle comment constituer des dossiers et comment bénéficier des avantages du dispositif.
- **Expliquer comment les CEE permettent aux exploitants de data centers d'investir** dans des solutions plus performantes et plus économes en énergie pour accroître leur compétitivité.
- **Permettre aux professionnels exploitants des data centers de partager leurs expériences** en matière de montage de dossier CEE et répondre à leurs questions.
- **Faire témoigner des fournisseurs exploitants ou propriétaires de data centers ou collectivités** sur la manière dont ils valorisent leurs solutions innovantes.
- **Expliquer comment monter des opérations spécifiques de CEE.**

Avec le soutien de



Cet atelier s'adresse aux responsables d'infrastructures privées ou publiques, aux responsables de production IT, à leurs fournisseurs d'équipements éligibles aux CEE ainsi qu'à leurs Bureaux d'études.

En partenariat avec





PROGRAMME

08h30 ➔ **Accueil des participants**

09h00 ➔ **Introduction de l'atelier**

Daniel Cappe, Vice-président ATEE et Francois de-Charnacé - Président ATEE IdF

09h10 ➔ **Table ronde**

Les enjeux de l'efficacité énergétique pour la filière data center

André ROUYER - GIMELEC

Christophe WEISS, APL - France Datacenter

Jérôme TOTEL, DATA4 - France Data Center

Marc GENDRON, Club C2E ATEE

09h55 ➔ **Atelier Certificats d'Économies d'Énergie**

Le dispositif CEE (3^{ème} et 4^{ème} période), les fiches d'opérations standardisées utilisables dans les data centers, les modalités de constitution des dossiers, les questions à se poser

Marc GENDRON, Club CEE ATEE

Deux exemples de récupération de chaleur de groupe froid de data center : l'offre data solutions et CEE

Didier Roustan, directeur marketing et Développement Durable, Dalkia IdF

Samuel Colin-Canivez, Adjoint au chef de la Section Technique de l'Énergie et du

Génie Climatique (STEGC), Direction des Constructions publiques et de

l'Architecture (sous réserve)

Présentation des opérations spécifiques CEE

Daniel CAPPE, ATEE

Table ronde

Retours d'expérience sur le montage d'un dossier CEE

Les conseils et pièges à éviter, les aspects techniques et financiers à prendre en compte

Florence ARNOULD, ENR CERT

Matthieu CALES, CAP INGELEC

Christophe CALANGE, CREDIT AGRICOLE

12h00

12h30

➔ **Questions / réponses avec la salle**

➔ **Conclusion**



PLAN D'ACCES

Rendez-vous
le 12 octobre à partir de 8h30
autour d'un café d'accueil

[Holiday Inn Paris Notre Dame](#)
4 rue Danton, Paris 6^e
[Plan d'accès](#)

INSCRIPTION EN LIGNE

Inscription en ligne avant le 9 octobre 2017
(Gratuit mais inscription obligatoire - Nombre de places limité)
Vous recevrez une confirmation d'inscription
accompagnée des modalités d'accueil





ATEE

L'ATEE s'engage pour faire progresser la maîtrise de l'énergie et pour la réduction des émissions de gaz à effet de serre.

L'objectif de l'Association est de favoriser une plus grande maîtrise de l'énergie dans les entreprises et les collectivités et, plus généralement, d'aider les utilisateurs d'énergie à mieux connaître les actions possibles pour économiser et bien gérer l'énergie, ceci afin de concourir à l'objectif national de lutte pour la réduction des gaz à effet de serre, tout en améliorant leur propre rentabilité. Elle compte 2200 adhérents.

L'ATEE rassemble les acteurs de la chaîne énergétique pour confronter les points de vue et capitaliser les retours d'expériences. Elle rassemble ainsi des personnes ayant des préoccupations similaires et venant d'horizons différents, pour permettre à chacun d'eux d'être mieux informé et plus efficace.

Réseau national structuré en groupes régionaux, l'ATEE constitue un carrefour d'échanges et de réflexions pour ses adhérents. Ce travail en réseau permet de démultiplier les actions au plus près du terrain et de collaborer avec d'autres acteurs.

L'ATEE assure une veille économique et technologique pour informer, sensibiliser et motiver. Pour aider ses adhérents dans le développement de leurs connaissances, dans l'optimisation de leur gestion et de leurs prises de décisions, l'Association diffuse une information synthétique et concrète.

L'ATEE œuvre pour l'intérêt général. Le propre de l'association est de dépasser les intérêts particuliers de chaque adhérent, intérêts parfois contradictoires, et de rechercher les points d'accord, dans le souci de l'intérêt général.

Dans cette approche ouverte et de consensus pour l'intérêt général, l'ATEE mobilise les compétences et les expériences de ses adhérents pour élaborer des propositions et discuter avec les pouvoirs publics sur les mesures propres à faire progresser la maîtrise de l'énergie et la lutte contre l'effet de serre.

Ainsi, l'association permet, d'une part, à ses adhérents d'accéder aux explications et mises en perspectives des nouvelles politiques et mesures dès leur phase de préparation et, d'autre part, permet aux pouvoirs publics de confronter les projets avec les réalités de terrain.

5 Clubs fonctionnent au sein de l'association :

- Le Club Cogénération
- Le Club C2E s'attache à la mise en œuvre pratique du dispositif des Certificats d'économies d'énergie
- Le Club Biogaz vise à favoriser le développement des filières de production et de valorisation du biogaz
- Le Club Stockage d'énergies
- Le Club Power to Gas.

Avec ses délégations régionales, l'association organise chaque année près de 40 colloques et visites d'installations techniques dans toute la France.

L'ATEE publie ENERGIE PLUS, la revue bimensuelle de la maîtrise de l'énergie.

En savoir plus : www.atee.fr - www.energie-plus.com