

L'évaluation des politiques d'Efficacité énergétique : rêve ou réalité ?

18 mars 2019

PARIS



This project has received funding from the European Union's Horizon 2020 Research and innovation programme under grant agreement No 746265.



ENDOGENEISATION DU PRIX DES C.E.E. DANS LE BATIMENT RESIDENTIEL *RÉSULTATS PRÉLIMINAIRES*

Louis-Gaëtan Giraudet et Cyril Bourgeois



Principes d'endogénéisation

- Composante subvention: on cherche les prix p_{class} et $p_{préca}$ (€/kWh cumac) qui satisfont:
réalisations \geq obligation

- Composante taxe: on cherche le taux t (€/kWh) qui égalise dépenses de subvention (classiques + préca) et recettes de taxe:

$$t \times conso_{n-1} = p \times réalisations_n$$

Rappel

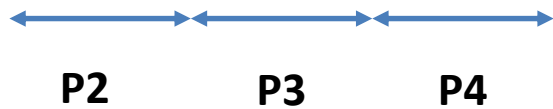
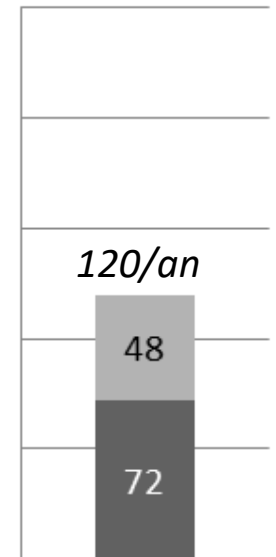
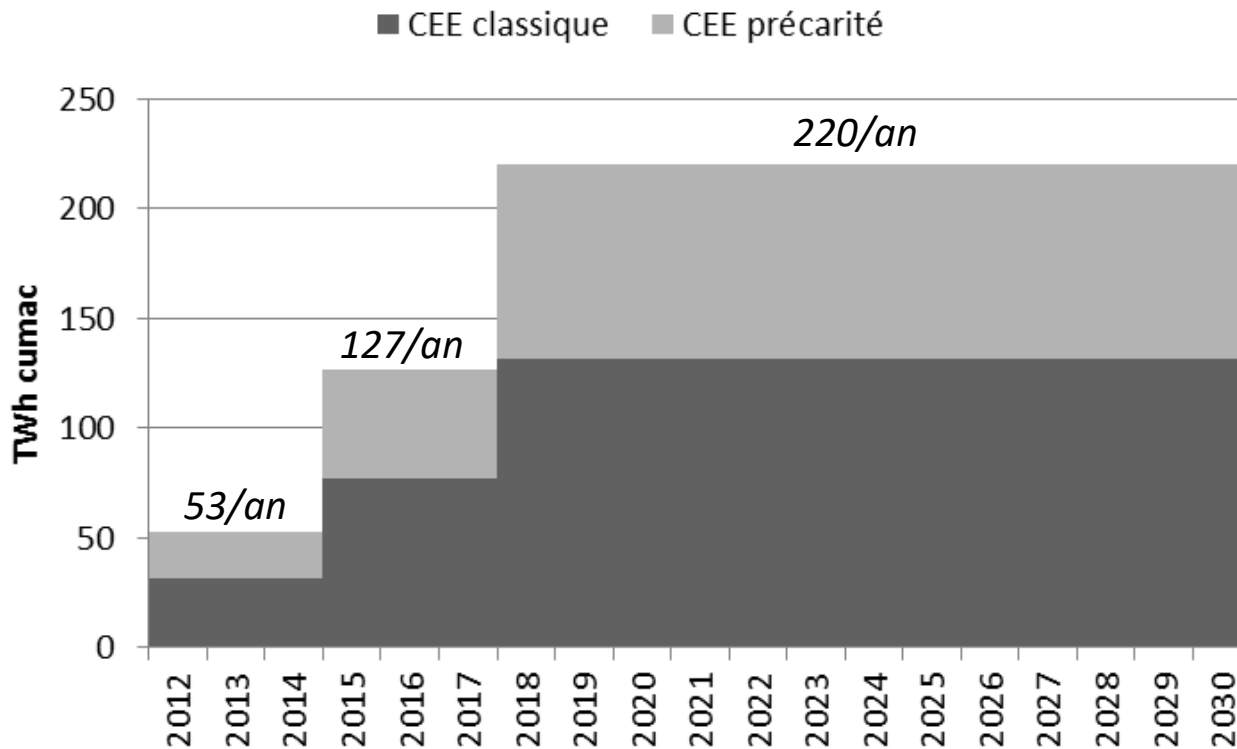
- kWh économisés sur 26 ans et actualisés à 4% (soit un facteur d'actualisation de 16,6)
- CEE précarité
 - Portent sur les deux premiers quintiles
 - Prix et montant doublé pour le premier quintile
- Pénalité de 15€/MWh implique un coût d'opportunité de 20€/MWh

Scénarios

- Référence
 - Sans composante taxe
 - Avec les autres politiques (CITE, etc.)
 - Prix maximal 20€/MWh
- Variantes
 - Avec composante taxe -> prix plus faible?
 - Sans autres politiques -> prix plus élevé?
 - Prix maximal 30€/MWh

Obligation

Variante
« pédagogique »



hypothèses:

- Part du BAR: 72% en P2, 50% en P3 et P4
- TH et EN représentent 66% du BAR
- Précarité = 40% du total

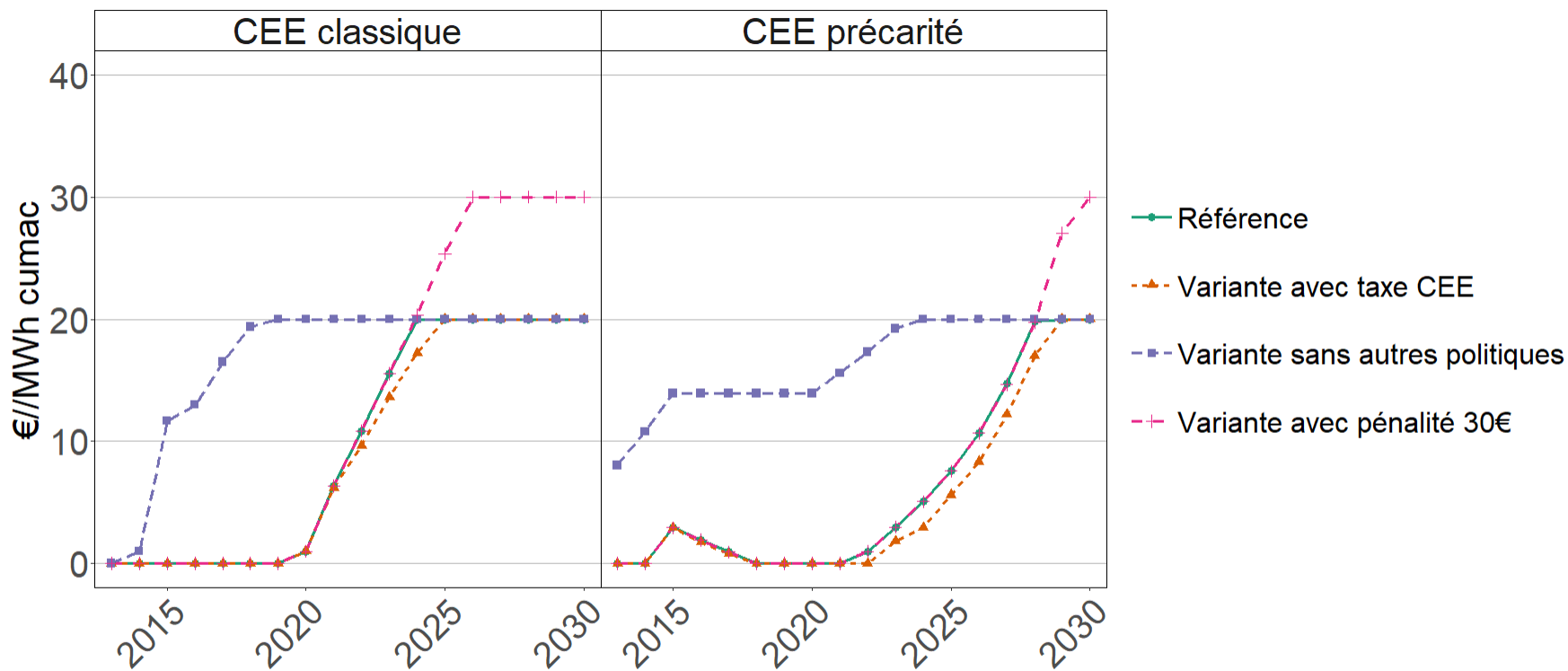


Précautions d'interprétation

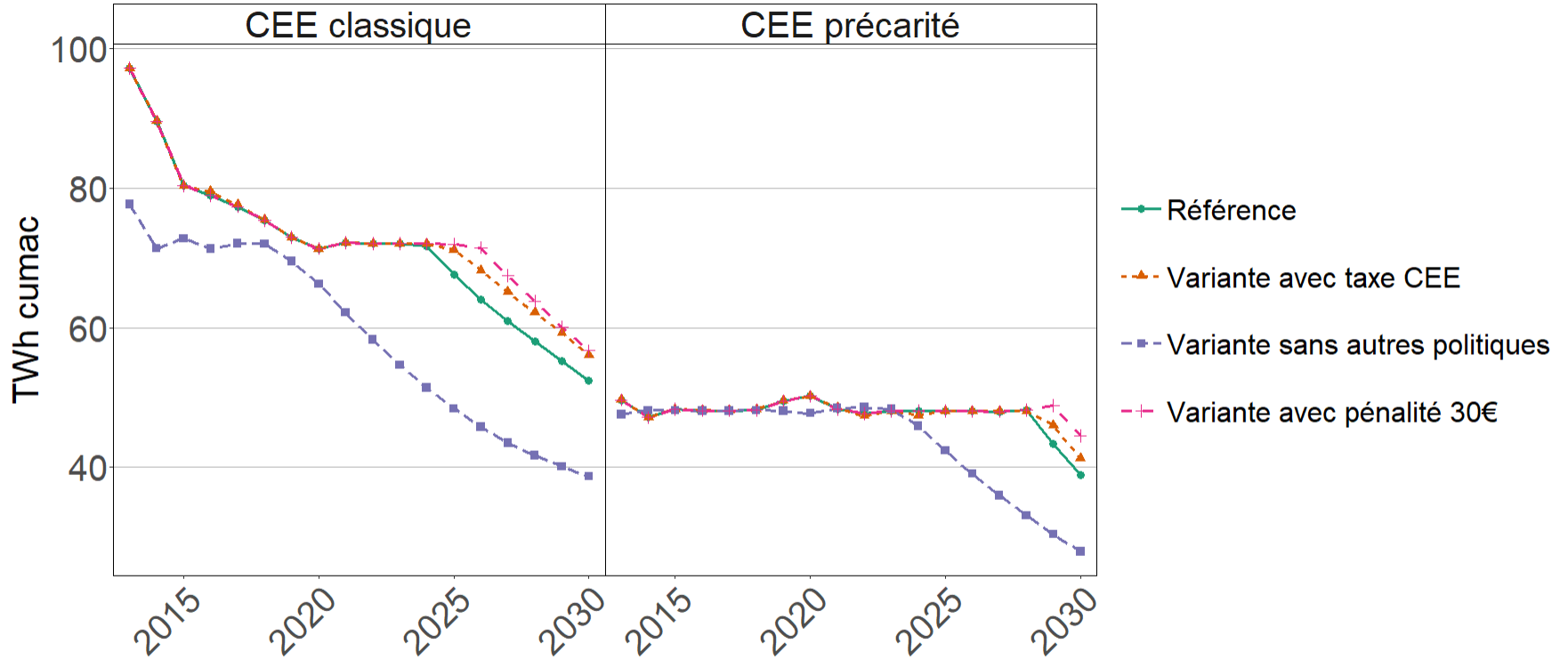


- En pratique, l'équilibre offre/demande ne se fait **jamais** à l'échelle d'un secteur
 - Tension sur un secteur ne fait pas augmenter le prix pour tous les autres secteurs
 - Si un secteur ne produit pas assez, d'autres secteurs peuvent compenser
 - Nombreuses autres simplifications
 - Taux de couverture de 100%
 - Absence d'effets stratégiques: pouvoir de marché, mise en réserve (lissage de la trajectoire de prix)
 - Absence de coûts de transaction (borne inférieure de prix)
- *Again: Modelling for insights, not numbers*

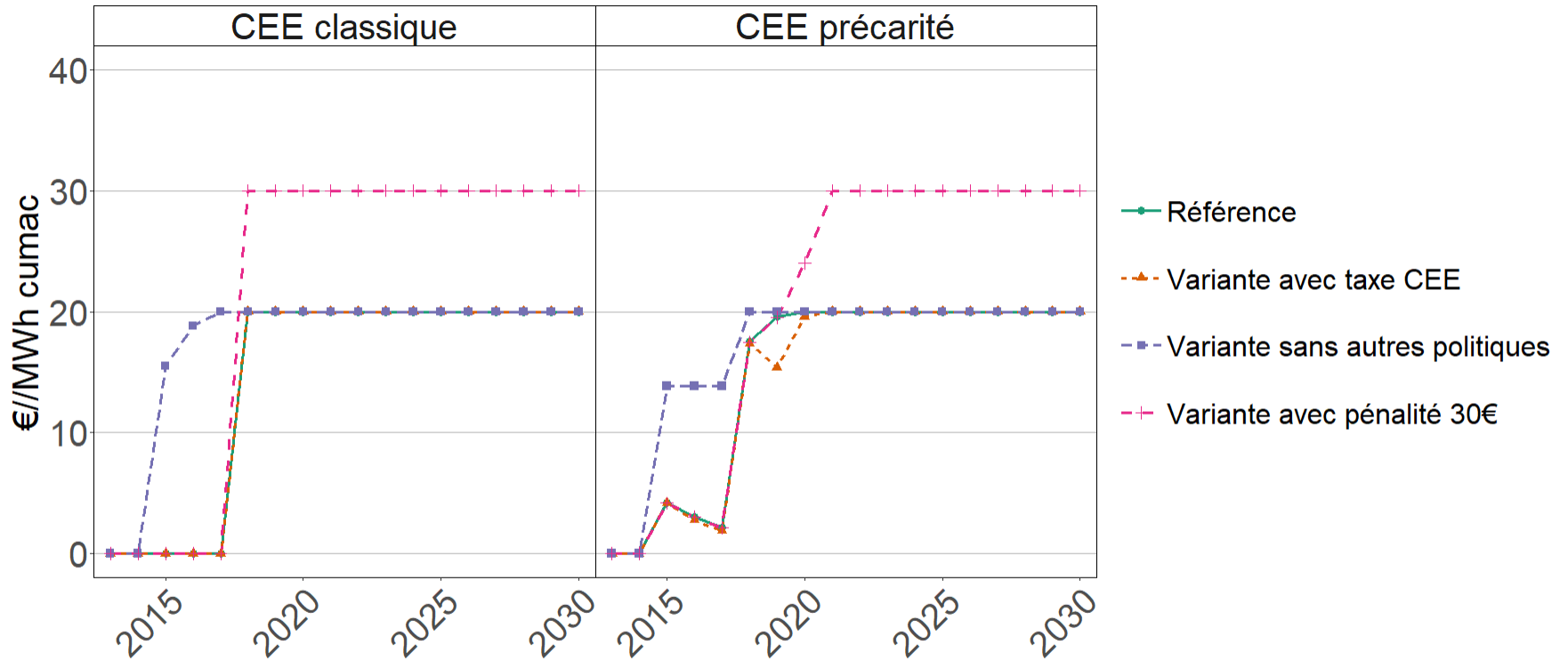
Prix – variante « pédagogique »



Réalisations – variante « pédagogique »

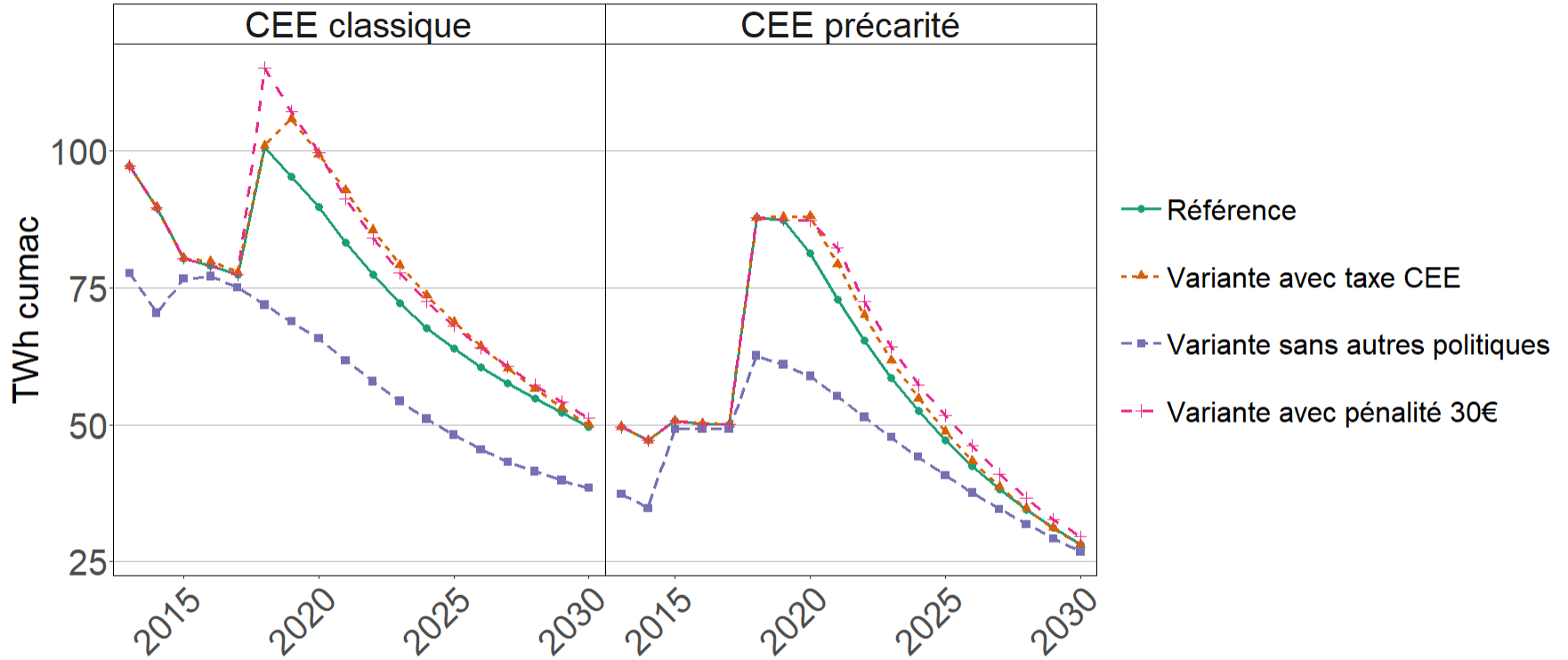


Prix – variante « réaliste »



Document non contractuel

Réalisations – variante « réaliste »



Document non contractuel

Conclusion

- Confirmation de la faible sensibilité des réalisations au prix
- Niveau d'obligation P4 semble proche du gisement technico-économique BAR-TH/EN
- Importance des politiques complémentaires pour le prix des CEE