

# Comment mener une rénovation énergétique en copropriétés ?

**15 mars 2016 de 14h à 18h**

**A la Fédération Française du Bâtiment**

**23 av Condorcet - 69100 Villeurbanne**

Représentant 44 % de l'énergie finale de notre pays, le secteur du bâtiment est celui le plus énergivore. Les logements en copropriété sont donc un véritable gisement d'économies d'énergie.

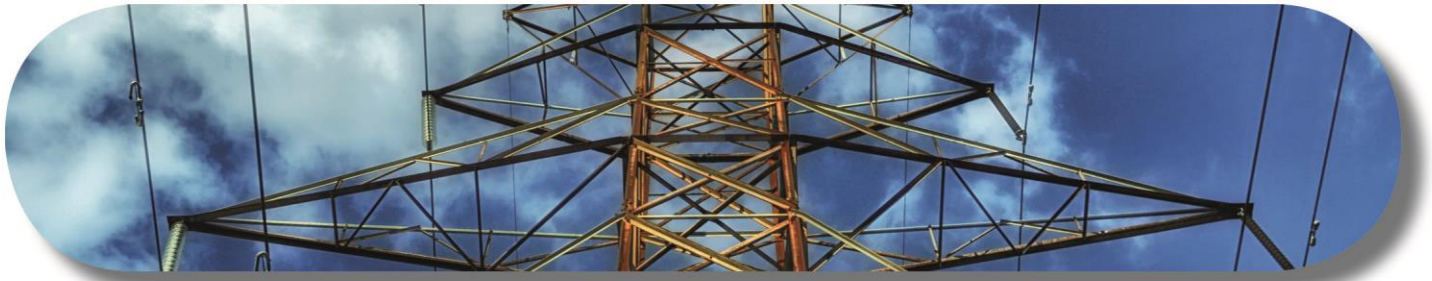
Le 8 juin 2014, les principaux syndicats de Lyon et de Rhône-Alpes se sont engagés sur la voie de la rénovation énergétique en signant, en présence de Monsieur PELLETIER, Président du Plan National Durable, une Charte pour mobiliser les acteurs de la copropriété vers la Transition Energétique.

Que vous soyez gestionnaires immobiliers, présidents ou membres d'un conseil syndical, maîtres d'œuvre, architectes, bureaux d'études, banques, exploitants, entreprises, fournisseurs d'énergie,..., vous êtes tous concernés par cet action collective :

- Pour se former ou s'informer sur la rénovation énergétique, en pleine évolution politique, avec des exemples et des questions/réponses sur les techniques mises en œuvre, les aides et les financements.
- Pour anticiper les obligations, notamment sur l'audit énergétique à réaliser avant le 31 décembre 2016, puis mettre en œuvre les actions issues ce dernier.
- Pour favoriser la mobilisation de chacun et échanger ensemble sur ce sujet.

L'ATEE Rhône-Alpes Auvergne, en partenariat avec l'ALE, vous convie à une conférence technique qui sera l'occasion de faire le point deux ans après cet engagement fort et à quelques mois seulement de l'échéance pour l'audit énergétique. Des compléments d'information vous seront donnés, les problématiques des gestionnaires de copropriété abordés, des retours d'expérience présentés...

Bref, venez nombreux pour échanger avec nous sur ce thème.



# PROGRAMME

---

## **14h00** Introduction

*Patrick GALY, Président de l'ATEE Rhône-Alpes Auvergne*

## **14h15** De l'audit énergétique réglementaire à la mise en œuvre des travaux et le suivi des résultats : cadre, étapes clés, déroulement et débouchés

*Alexis HINGREZ, Président de CLER Ingénierie et membre du bureau ATEE*

## **15h00** Les politiques publiques en faveur de la rénovation des copropriétés

*Robin LHUILLIER, ALE et Lionel CATRAIN, Région Auvergne-Rhône Alpes*

## **15h45** Table ronde sur les problématiques des gestionnaires de copropriétés

*Marc SAGNIMORTE, Secrétaire général de l'UNIS / FNAIM*

## **16h15** Retours d'expérience

*Présentations des rénovations énergétiques :*

*- De l'immeuble «La Combe Blanche», Lyon 8*

*Mme GARNAUD, Espace Immobilier Lyonnais et Pierre FAYOLLE, membre du Conseil Syndical*

*- De la résidence «Le Petit Chavril», Sainte-Foy-Lès-Lyon (369 logements)*

*Laurent SABOT, Centrale Immobilière et un membre du Conseil Syndical*

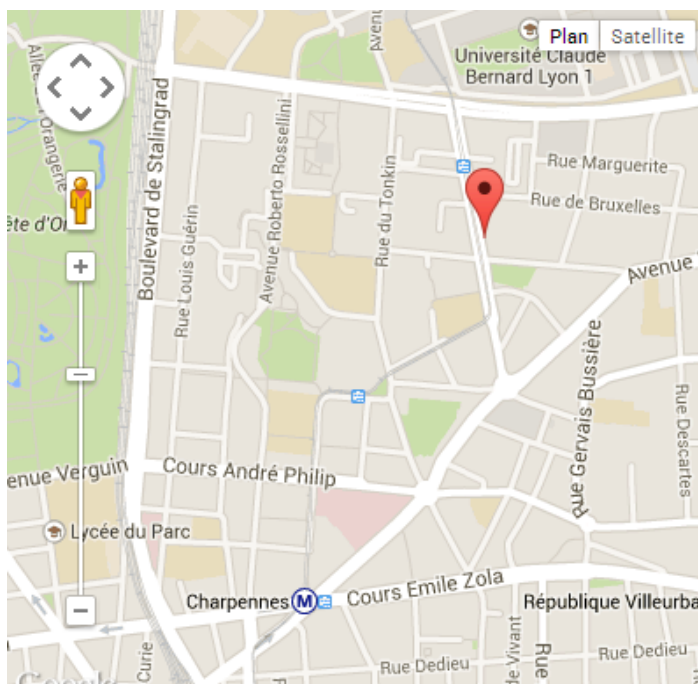
## **17h15** Conclusion

*Patrick GALY, Président de l'ATEE RAA*

## **17H30** Cocktail et échanges conviviaux



Fédération Française du Bâtiment  
23 avenue Condorcet - 69100 VILLEURBANNE



## INSCRIPTION

Bulletin d'inscription à retourner **avant le 8 mars 2016**  
**avec votre chèque**, à l'ordre ATEE, à :  
*ATEE - 8 rue Duquesne 69006 LYON*  
*Contact : Caroline DOUCET - 04 78 17 49 42*  
*Préinscription par mail : [atee.rhone-alpes@atee.fr](mailto:atee.rhone-alpes@atee.fr)*

Prénom / Nom

---

Société

---

Adresse

---

Code postal

Ville

---

Tél.

Email

---

**Les inscriptions ne seront définitives qu'à la réception du chèque. Aucune inscription ni aucun règlement ne seront pris en compte le jour même du colloque.**

Je suis adhérent ATEE ALE, je joins un chèque de 30 € TTC (dont 5€ TVA 20%)

N°Adhérent : \_\_\_\_\_

Je ne suis pas adhérent ATEE ou ALE, je joins un chèque de 50 € TTC (dont 8.33€ TVA 20%)

**Gratuit pour les nouveaux adhérents ATEE** : j'adhère à l'ATEE pour 2016 et je joins un chèque de 88 €\*

\* non assujetti à la TVA