



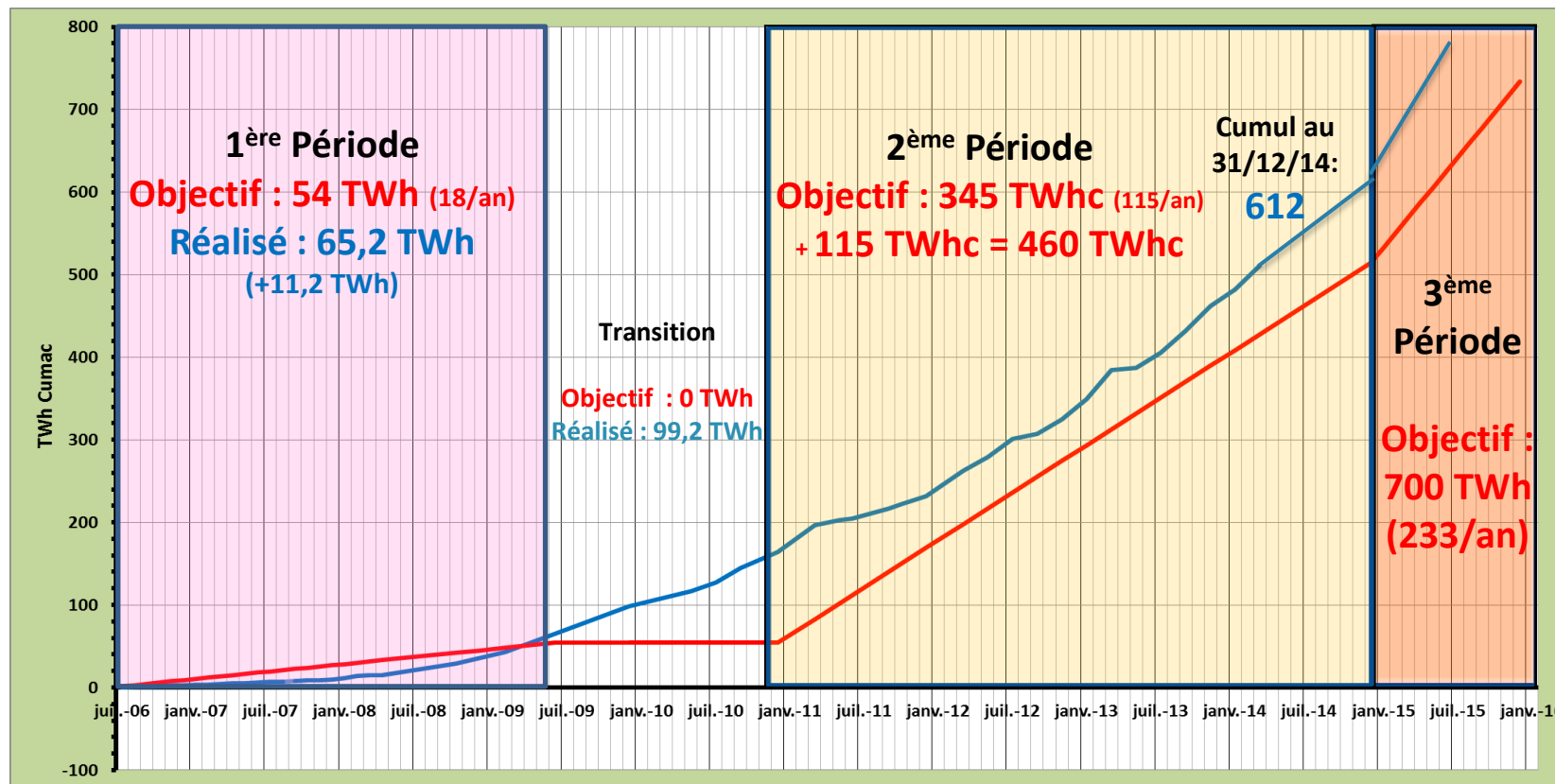
L'impact énergétique et environnemental du dispositif CEE

-

L'étude Gisements CEE 2016

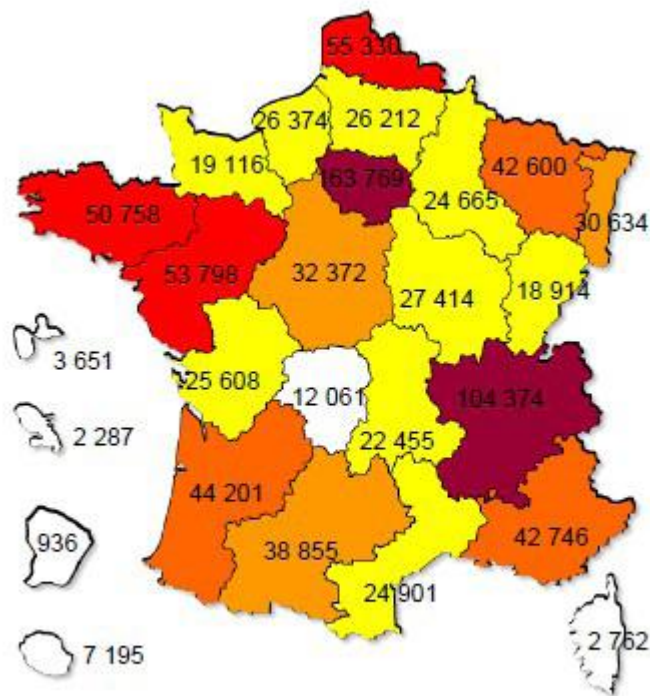
Evaluation environnementale

CEE délivrés et objectifs



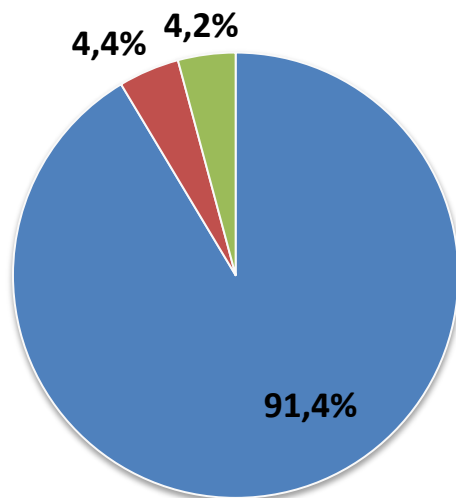


Volume de CEE délivrés en fonction du lieu de réalisation des opérations.



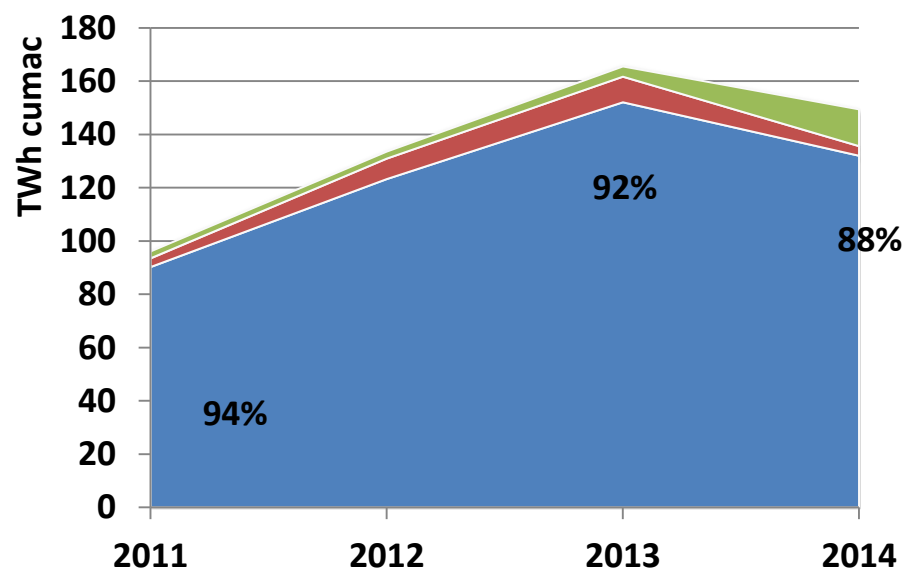
Type d'opération plébiscité sur 2011-2015:

Une prépondérance toujours très marquée des opérations standardisées...



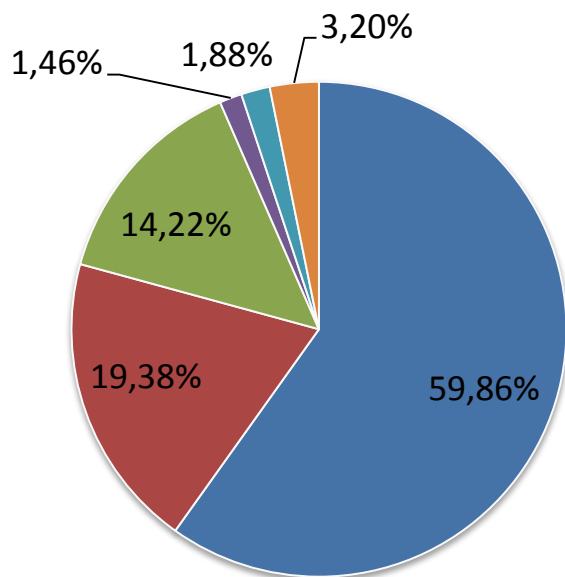
- Opérations standardisées
- Opérations spécifiques
- Programmes d'accompagnement

... mais opérations spécifiques et programmes montent en puissance

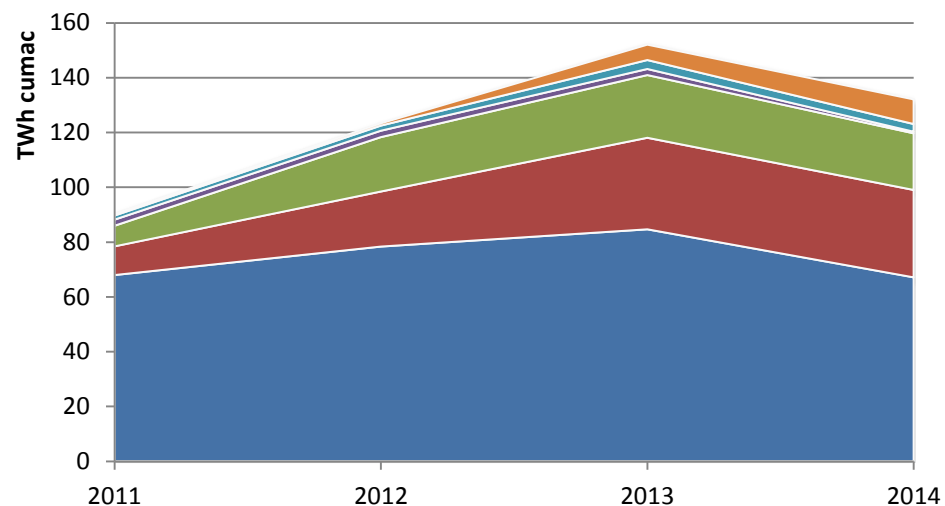


OPERATIONS STANDARDISEES:

Opérations standardisées : CEE délivrés par secteur
pour des opérations engagées du 01/01/2011 au 31/12/2015

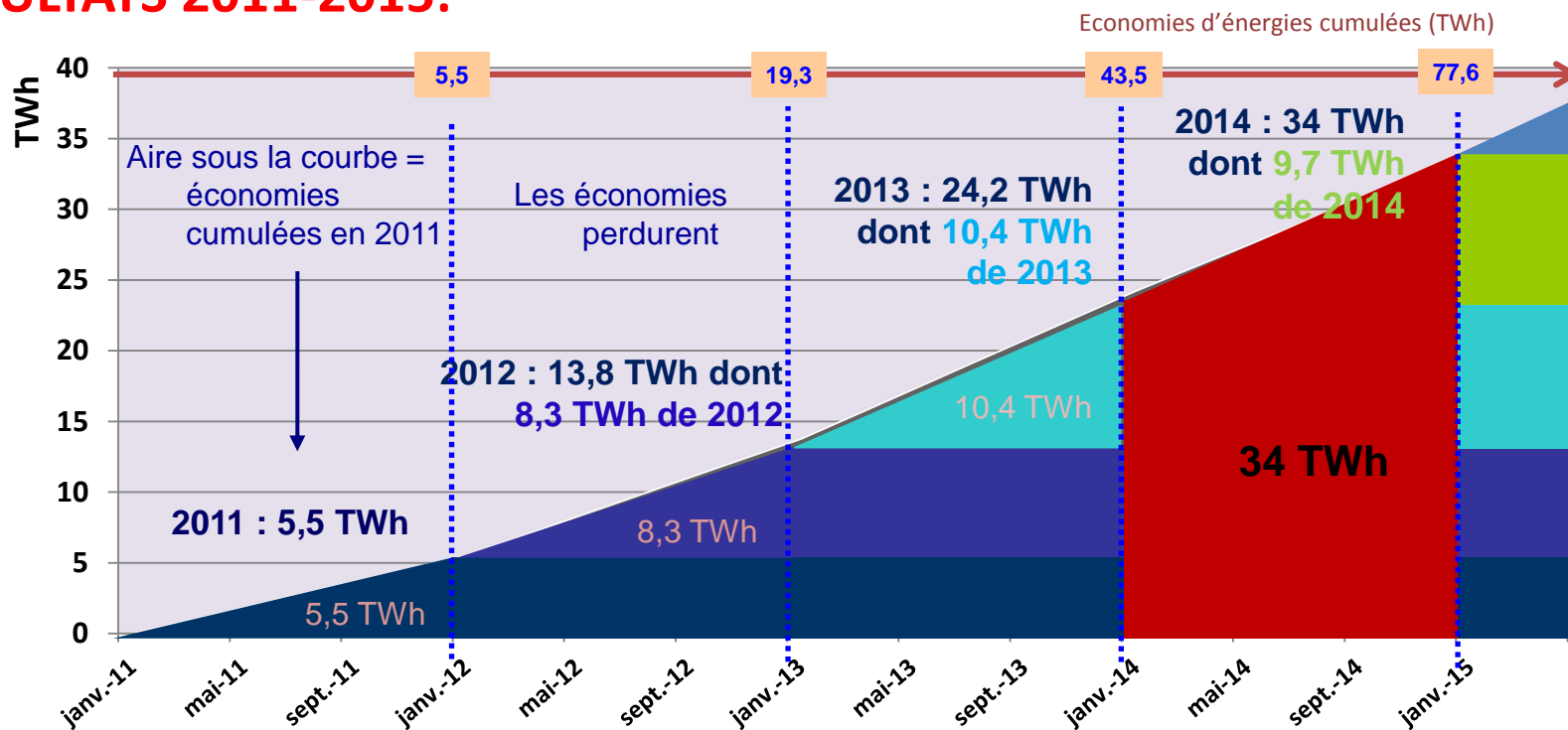


- Bâtiment résidentiel (BAR)
- Bâtiment tertiaire (BAT)
- Industrie (IND)
- Réseaux (RES)
- Transport (TRA)
- Agriculture (AGRI)



Evaluation environnementale

RESULTATS 2011-2015:



❖ **77,6 TWh économisés en 2^{nde} période**

=> dont **34 TWh économisés en 2014**

❖ **16,4 Mt éq CO₂ évitées**

=> dont **7,3 Mt éq CO₂ évitées en 2014**

4^{ème} période du dispositif CEE: 1^{er} janvier 2018 - 31 décembre 2020

⇒ Inscrite dans la LTECV

Lancement des travaux préparatoire pour la 4^{ème} période mi-2016

⇒ Concertation en fin d'année

Réédition de l'exercice d'évaluation des Gisements CEE par l'ADEME

⇒ Un exercice réalisé en préparation de chaque période d'obligation CEE:
2005, 2008, 2012 et 2016 (publication des résultats prévue en septembre)

⇒ Un exercice focalisé sur le Gisement CEE Travaux (opérations standardisées et spécifiques)

⇒ Un exercice qui alimente les discussions autour du futur niveau d'obligation mais n'a qu'une valeur indicative

Résultats de l'étude Gisements 2012:

- ⇒ Gisement Travaux déterminé dans le cadre de l'étude ADEME: **900 TWh cumac**

- ⇒ Niveau d'obligation retenu:
 - ⇒ **530 TWh cumac travaux** (standardisé et spécifique)
 - ⇒ 30 TWh cumac pour les bonifications (CPE, SMé, ZNI...)
 - ⇒ 140 TWh cumac pour les Programmes CEE

- ⇒ Un niveau d'obligation travaux restreint, justifié par une baisse attendue des forfaits dans le cadre de la révision du catalogue d'opérations standardisées

Méthodologie:

- ❑ Selon une **méthodologie bottom-up** appliquée à chaque secteur cible du dispositif:
 - ⇒ **Sélection des fiches/opérations** les plus représentatives
 - ⇒ **Gisement technique théorique**: l'approche parc
 - ⇒ Tout le parc non performant devient performant
 - ⇒ Gisement théorique maximal
 - ⇒ **Gisement technico-économique**: l'approche marché
 - ⇒ Tendance de mises en œuvres des opérations
 - ⇒ Notion d'accessibilité économique des opérations
 - ⇒ **Gisement CEE**: gisement technico-économique capté par les CEE

- ❑ **Données d'entrées**: parcs, marchés de la performance énergétique, professionnalisation des opérations, tendance de dépôt CEE...

- ❑ Hypothèses sur l'évolution de ces données dans le temps permettant de définir des **scénarii tendancier, médian et volontariste**



Merci pour votre attention

cecile.jacques@ademe.fr