

La méthanisation, partenariat entreprises / collectivités, l'exemple de Vol-V à Eppeville

LES ENJEUX DE LA FILIÈRE ?



Julia MALLET, Conseil régional Hauts-de-France
Marie TISON, ADEME Hauts-de-France

Jeudi 27 Septembre à EPPEVILLE

Éléments de contexte nationaux



- Atteindre 23% de part d'énergie renouvelable dans la consommation finale brute d'énergie et optimiser la gestion des déchets (objectif national).
- Le gaz représente aujourd'hui **environ 20% de la consommation d'énergie en France**. Un des atouts du gaz pour le système énergétique français est ses facilités de stockage.
- La loi de transition énergétique fixe l'objectif que **10% du gaz soit d'origine renouvelable en 2030** ce qui représentera 12 millions de tonnes de CO₂ par an évitées (3% de nos émissions).
- **Le plan de libération des énergies renouvelables** doit permettre à la filière de décoller pour atteindre les objectifs du Plan Climat à coût maîtrisé pour le consommateur.
- *Pourquoi ce plan ? Présenté en juillet 2017 par Nicolas Hulot, le Plan climat fixe une ambition : **viser la neutralité carbone à l'horizon 2050**. Pour atteindre cet objectif, le Gouvernement entend accélérer la diversification de notre mix énergétique au cours des prochaines années grâce à plusieurs leviers : **la loi de transition énergétique pour la croissance verte** (17 août 2015), **La Programmation pluriannuelle de l'énergie** (PPE) **fixe des objectifs pour le développement des installations de méthanisation : de 1,7 TWh pour fin 2018, puis 8 TWh pour fin 2023, pour l'injection dans les réseaux de gaz ; de 137 MW pour fin 2018, puis entre 237 et 300 MW pour fin 2023, pour la cogénération, la loi mettant fin à la recherche et à l'exploitation des hydrocarbures***
- Le Gouvernement fait le choix de s'appuyer sur les **agriculteurs pour accélérer le développement de la filière** car ils disposent de la matière première permettant la production de biogaz.

La filière nationale en quelques chiffres clés



88 EN STATIONS D'ÉPURATION URBAINES

330 À LA FERME ET CENTRALISÉES

80 EN INDUSTRIES (agroalimentaire, papeterie, chimie)

514 installations opérationnelles en France
1700 unités de méthanisation prévues en 2023¹

16 liées au TRAITEMENT DE DÉCHETS MÉNAGERS

LES ATOUTS

880 GWH de production annuelle d'électricité²

1400 GWH de création de chaleur

215 GWH de biométhane injecté dans un réseau de gaz naturel, produit par 26 sites de méthanisation

x2

La production de biométhane injectée dans les réseaux de gaz naturel a doublé en 2017.

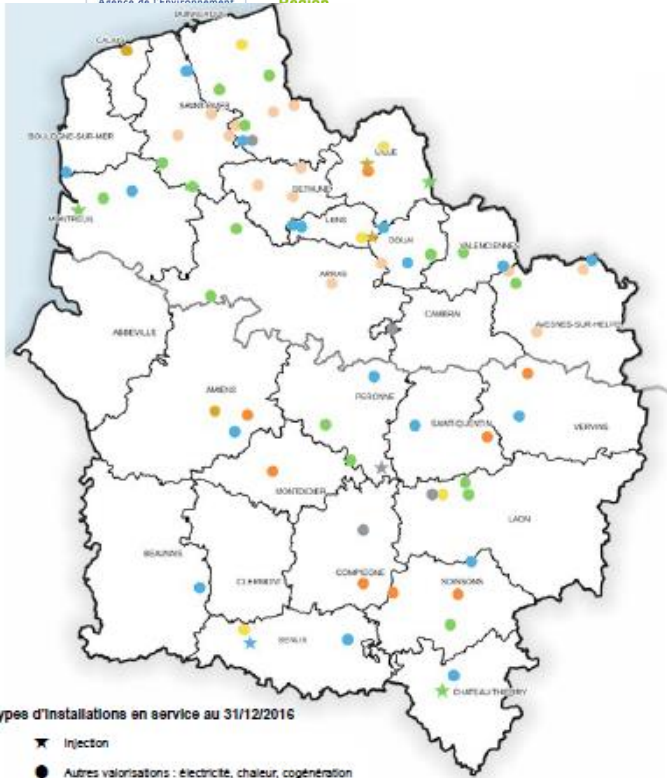
+ 14 %

La puissance électrique des installations de méthanisation a connu une augmentation de 14 % en 2017.

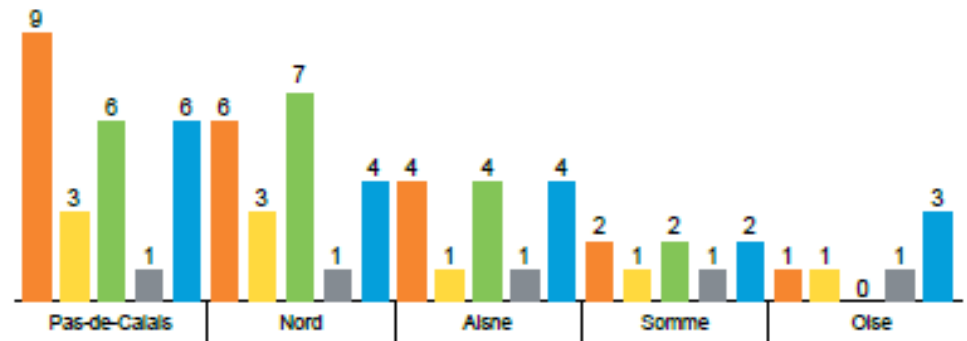
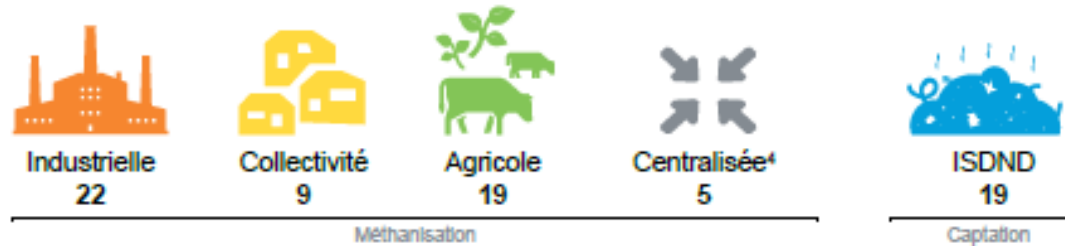
1. Équivalence ADEME pour les objectifs de la programmation pluriannuelle de l'énergie (PPE).

2. Pour favoriser les projets de méthanisation, un nouveau tarif d'achat d'électricité issue du biogaz a été publié fin 2016.

La filière régionale en quelques chiffres clés



74 unités en service
dont 45 en méthanisation et 19 en captation



Les enjeux régionaux et locaux



- Engagement régional fort et affirmé :
 - ➔ SRADDET
 - ➔ Feuille de route régionale Bioéconomie

- L'emploi / formation

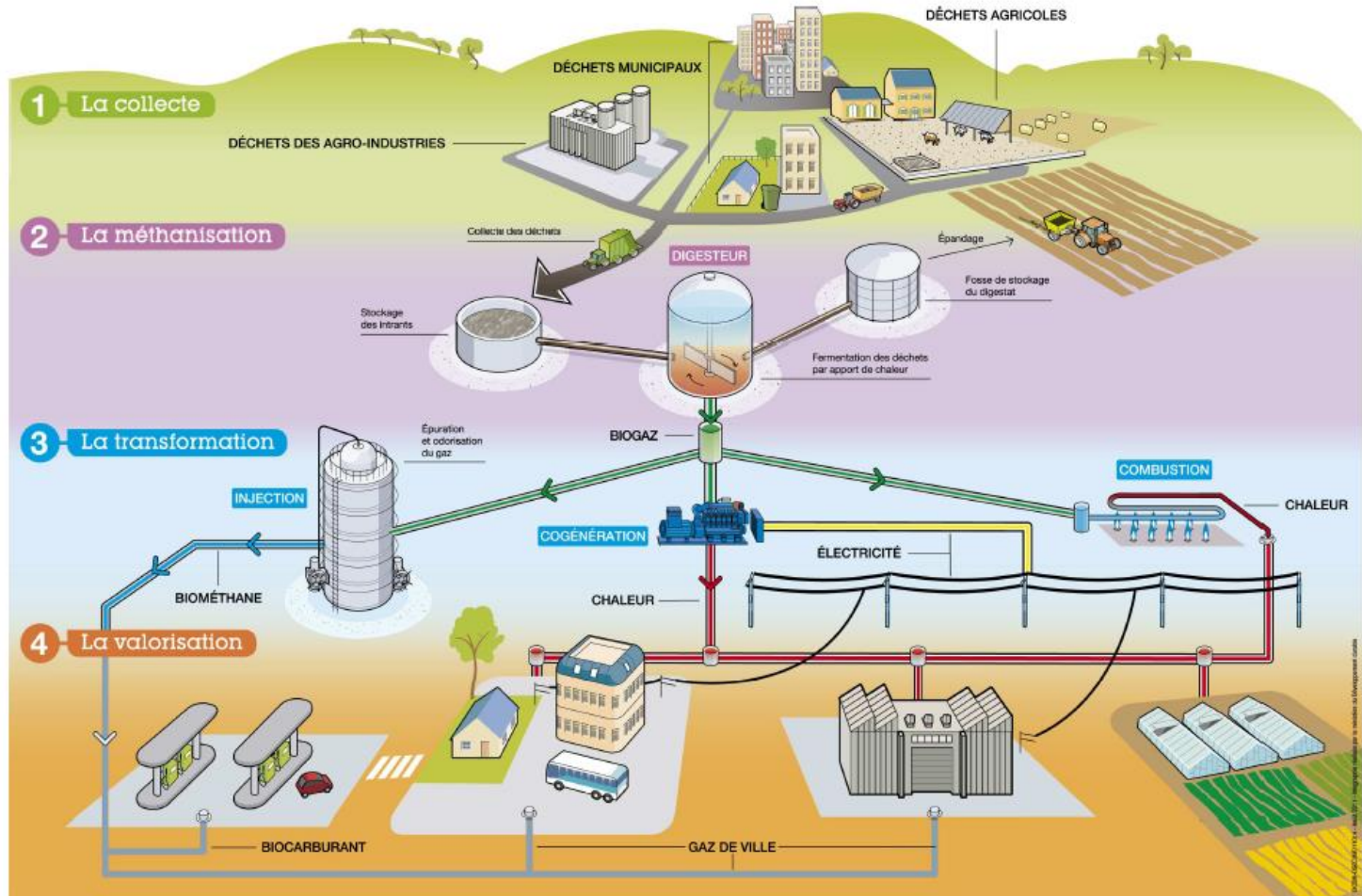


En 2050, le nombre d'emplois liés au développement de la méthanisation pourrait être multiplié par 16

- Les dynamiques territoriales : orientation / positionnement fort des collectivités au développement du mix-énergétique (PCAET, COT TRI, démonstrateurs Rev3, COD EnR, ...) > vers l'autonomie énergétique des territoires

- Transition énergétique vs Economie circulaire / boucle locale, plan d'approvisionnement, digestat, ...

La structuration de la filière en région HdF



MTES

Quatre secteurs peuvent participer au développement de cette technologie : **l'agriculture, l'industrie, le traitement des déchets ménagers et l'assainissement de l'eau.**

La structuration de la filière en région Hdf



● Le CORBI / Métha'morphose / Rev3

➔ Manifeste Biométhane (2016)

➔ Manifeste pour le développement du GNV et BioGNV (2017)



● Le Cluster Méthania



● Le Technocentre régional basé à Arras > formation, R&D

● AAP Mobilité GNV ADEME / Appel à projets régional mobilité BioGNV : Pour le déploiement d'un réseau de stations GNV d'origine renouvelables pour le transport de marchandises et de voyageurs en Hauts-de-France

● Le dialogue territorial

➔ Guide ADEME

➔ charte Concertation et dialogue autour des projets de méthanisation en Hdf



Concertation et dialogue
autour des projets
de méthanisation en
Hauts-de-France

Merci pour votre attention

Toute la Région sur [www.](#)

[Julia MALLET,](#)

Julia.mallet@hautsdefrance.fr

Marie TISON, Coordinatrice du pôle Economie circulaire
Marie.tison@ademe.fr

