



*L'ATEE fêtera ses 40 ans
Lors de son Assemblée Générale du 19/06/2018*

Association Technique **Énergie** Environnement

2 200 adhérents en 2017:

Personnes Morales (entreprises et collectivités) - **Personnes Physiques** (adhésions individuelles)

15 → 13 Délégations Régionales

Une ambition : Être un lieu de rassemblement pour tout acteur concerné par les questions énergétiques et environnementales

L'objectif de l'Association est de favoriser une plus grande maîtrise de l'énergie dans les entreprises et les collectivités et, plus généralement, d'aider les utilisateurs d'énergie à mieux connaître les actions possibles pour économiser et bien gérer l'énergie, ceci afin de concourir à l'objectif national de lutte pour la réduction des gaz à effet de serre, tout en améliorant leur propre rentabilité.

De grands partenaires nationaux :

ADEME – AFG – AFITE – AMORCE – AFPG – CIBE – CITEPA – DGEC - EPE – FEDENE – UNIDEN

Quels adhérents ?

2018 → Année des "Référénts Énergie" !
Une adhésion et des services adaptés leur sont réservés.

NOUVEAU

	Adhérent Personne physique	Offre Référénts Energie	Adhérent Personne morale
Inscription dans l'Annuaire de l'ATEE	✓	✓	✓
Réception de l'annuaire ATEE	✓	✓	✓
Tarifs préférentiels sur les événements ATEE dans toute la France	✓	✓	✓
Accès aux supports de conférences ATEE	✓	✓	✓
Accès au contenu de la « boîte à outils »	✓	✓	✓
La e-lettre : « les clés du Référént Energie »		✓	✓
Réseau et temps de rencontre : Webconférences, side events, visites de site		✓	✓
Accès à la FAQ maîtrise de l'énergie		✓	✓
Questions-réponses sur la thématique MDE		✓	✓
Présentation dans les répertoires de solutions en EE (audits, logiciels de gestion énergétique, télérelève...)			✓
Présentation de votre structure dans l'Annuaire de l'ATEE			✓
Montant de la cotisation	88 € (non soumis à la TVA)	165 € HT (198 € TTC - TVA 20%)	Montant selon CA et Clubs Soumis à la TVA

Clubs
En Régions
ATEE

OBJECTIFS & SERVICES AUX ADHERENTS

Alerter et informer sur :

- Nouveautés techniques
- Tendances économiques et tarifaires
- Évolutions des réglementations (nationales et européennes)

Quels domaines d'intervention ?

- Choix en matière d'énergie
- Efficacité énergétique des équipements et des procédés
- Protection de l'environnement

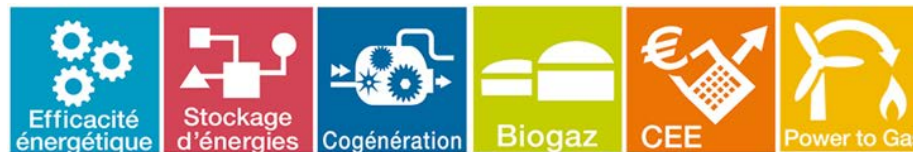
**L' ATEE est une force de propositions participative reconnue des pouvoirs publics
pour son objectivité et son indépendance**

→ "Être proche des préoccupations des utilisateurs d'énergie"

FONCTIONNEMENT DE L'ASSOCIATION AU NIVEAU NATIONAL:

➤ Des groupes de travail :

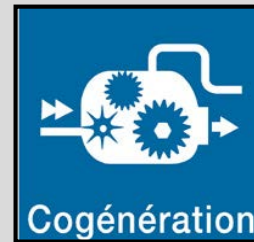
- ❖ Énergie – Environnement - Propositions sur projets règlementaires – informations sur les énergies et leur utilisation rationnelle.
- ❖ Maîtrise de l'énergie en entreprises - Fonction de responsable /référent énergie, Efficacité énergétique des bâtiments et des process - Suivi de consommations – Démarche MDE – Mise en place de SME - Participation des entreprises aux PCT .



➤ 5 Clubs spécialisés - Experts sur des activités particulières (adhésions spécifiques)

avec des actions pour chacun des clubs de :

- ❖ Promotion du développement de leurs activités.
- ❖ Veille sur les évolutions technologiques.
- ❖ Formations.
- ❖ Suivi et défense tarifaires.
- ❖ Suivi de la réglementation et de la fiscalité.



LES 5 CLUBS
DE
SPÉCIALITÉ

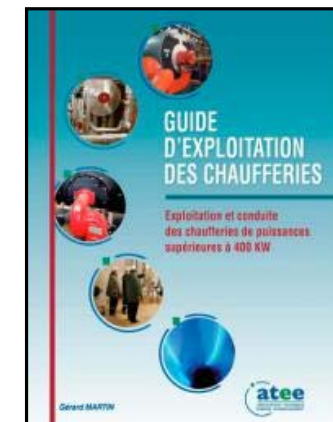
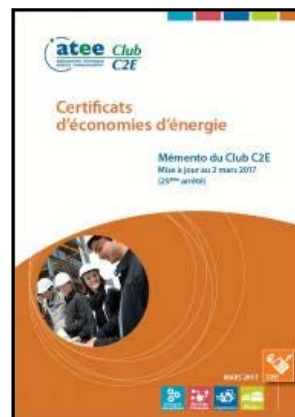
4 CANAUX D'INFORMATIONS:

❖ Une Revue bimensuelle : "Énergie Plus "

Depuis 2017 → La version papier de 32 pages est complétée par une version digitale



❖ Des publications



4 CANNAUX D'INFORMATIONS

❖ **Un site Web** : + de 20 000 visites /mois

www.atee.fr

*Infos, agendas, manuels, outils de gestion de l'énergie, vie des Clubs et des Délégations ...
Les adhérents y retrouvent tous les programmes des Réunions Techniques et colloques ainsi que les supports des présentations qui y sont faites*

*Exemple : Une recherche par mot clé sur "Réfèrent énergie"
→ 14 articles*

➤ **inscrivez-vous à la newsletter et rejoignez les 5500 abonnés**

❖ **Colloques, réunions techniques, visites de sites ...**

Au niveau national et dans les 13 délégations régionales

❖ Colloques et réunions techniques dans les Groupes de la région HAUTS-DE-FRANCE

Manifestations - 2018 - NORD PAS DE CALAIS

- ❖ CEE – Nouveautés de la nouvelle période du dispositif (2018 / 2020) → 25/01/2018
 - ❖ CD2E & ATEE - Autoconsommation en solaire thermique et photovoltaïque → 26/03/2018
 - ❖ **Connaissances et compétences pour une filière biogaz de qualité → 24/05/2018**
 - ❖ 2 manifestations sur le froid industriel (T4 2018)
 - Avec le Lycée technique de Boulogne/Mer (les fluides frigorigènes ...)
 - Avec ATEE PICARDIE et BONDUELLE à Estrées-Mons (installations frigorifiques et performances énergétiques)
- **Pour tout souhait d'intervention ou de témoignage à l'une de ces manifestations**
→ **transmettre la proposition à : npc@atee.fr**



Manifestations - 2018 - PICARDIE

- ❖ Financement Maîtrise de l'Énergie en industrie par les CEE, quoi de neuf ?
- ❖ Le Froid en industrie (avec ATEE NPDC)
- ❖ VOL-V à Épeville -la Méthanisation, partenariat entreprises/collectivité un exemple de l'EIT



**ORGANISATION REGIONALE
HAUTS DE FRANCE**
(2 Groupes)



**175 adhérents en septembre 2017 → 24 Structures P. Morales [72 adhérents (24 R + 48 A)]
103 Adhérents P. Physiques [dont 4 "Référents Énergie"]**

Nord-Pas de Calais

ATEE Nord Pas-de-Calais
37, Av. du Mal. De Lattre de Tassigny
59350 – SAINT ANDRE
npc@atee.fr

Présidents : Jordan TESSE (NPDC)
Vices-Présidents en charges des relations avec les Clubs "Référents Énergie"
Pascal DUMOULIN – Hubert DELÉARDE

Délégués : Hubert WULLENS - Yves ZANGERLIN

Picardie

ATEE PICARDIE c/o ESIEE
14, Quai de la Somme – BP 100
80082 – AMIENS Cedex 2
atee-picardie@atee.fr

Jean-Claude MOMEUX (Picardie)

Christian FEUILLETTE - René PETITJEAN

Partenaires Régionaux :

ADEME - AGROÉ - Cd2e - CERDD – CCI Rev3 - DALKIA NORD - DREAL – EDF - Énergie 2020
ENSAM ParisTech - EI-CESI - ESIEE - ARI - CODEM -



**Vous invite au salon EXPOBIOGAZ
Retrouvez-nous Stand N°H33**

EXPOBIOGAZ
STRASBOURG

6 & 7 JUIN 2018 - STRASBOURG - FRANCE